

HOTĂRÂREA NR.137/2019
privind aprobarea Organigramei și a Statului de funcții ale Spitalului Județean de
Urgență Deva

CONSILIUL JUDEȚEAN HUNEDOARA;

Având în vedere proiectul de hotărâre nr.139/2019 inițiat de președintele Consiliului Județean Hunedoara, domnul Mircea Flaviu Bobora, raportul de specialitate comun nr.8360/2019 al Compartimentului managementul unităților de asistență medicală și Serviciului resurse umane, salarizare și gestiunea funcției publice din cadrul aparatului de specialitate al consiliului județean, avizul Comisiei de studii, prognoze economico-sociale, buget, finanțe, agricultură, silvicultură, administrarea domeniului public și privat al județului cuprins în Raportul nr.8874/2019, avizul Comisiei pentru activități științifice, învățământ, culte, cultură, sport, tineret, probleme de sănătate, protecție socială, ale familiei și copilului, precum și de legătură cu ONG-urile cuprins în Raportul nr.8878/2019, precum și avizul Comisiei pentru administrație publică locală, juridică, apărarea ordinii publice, problemele minorităților, respectarea drepturilor omului și a libertăților cetățenești cuprins în Raportul nr.8882/2019;

Văzând adresa nr. 11816/09.05.2019 a Spitalului Județean de Urgență Deva, înregistrată la Consiliul Județean Hunedoara cu nr. 7497/09.05.2019 și Hotărârile Comitetului Director al Spitalului Județean de Urgență Deva cu nr. 10/25.03.2019 și nr. 16/20.05.2019;

În temeiul Legii - cadru nr. 153/2017 privind salarizarea personalului plătit din fonduri publice, cu modificările și completările ulterioare;

Conform prevederilor Ordinului Ministrului Sănătății nr.1470/2011 pentru aprobarea criteriilor privind angajarea și promovarea în funcții, grade și trepte profesionale a personalului contractual din unitățile sanitare publice din sectorul sanitar, cu modificările și completările ulterioare;

În conformitate cu Ordinul Ministrului Sănătății nr.1.224/2010 privind aprobarea normativelor de personal pentru asistența medicală spitalicească, precum și pentru modificarea și completarea Ordinului Ministrului Sănătății Publice nr.1778/2006 privind aprobarea normativelor de personal;

Conform Hotărârii Guvernului României nr.286/2011 privind aprobarea Regulamentului-cadru privind stabilirea principiilor generale de ocupare a unui post vacant sau temporar vacant corespunzător funcțiilor contractuale și a criteriilor de promovare în grade sau trepte profesionale imediat superioare a personalului contractual din sectorul bugetar plătit din fonduri publice, cu modificările și completările ulterioare;

Potrivit Ordinului Ministrului Sănătății nr. 975/2012 privind organizarea structurii de management al calității serviciilor medicale în cadrul unităților sanitare cu paturi din rețeaua Ministerului Sănătății și a autorităților administrației publice locale;

Având în vedere prevederile art.180 alin.1 lit.a din Legea nr.95/2006 privind reforma în domeniul sănătății, republicată, cu modificările și completările ulterioare;

În temeiul dispozițiilor art.91 alin.1 lit.a, lit.d, alin.2 lit.c, alin.5 lit.a pct.3, ale art.97 alin.1, precum și ale art.104 alin.1 lit.a, alin.2 lit.a din Legea administrației publice locale nr.215/2001, republicată, cu modificările și completările ulterioare;

HOTĂRĂȘTE:

Art.1 – Aprobă Organigrama și Statul de funcții ale Spitalului Județean de Urgență Deva, conform anexei nr. 1 și anexei nr. 2 care fac parte integrantă din prezenta.

Art.2 – Începând cu data intrării în vigoare a prezentei, Hotărârea Consiliului Județean Hunedoara nr. 290/2018 se abrogă.

Art.3 – Prezenta va fi dusă la îndeplinire de Spitalul Județean de Urgență Deva și va fi comunicată celor interesați prin grija Serviciului administrație publică locală, relații publice, ATOP din cadrul aparatului de specialitate al Consiliului Județean Hunedoara.

Art.4 - Prezenta poate fi contestată în termenul și condițiile Legii nr.554/2004 a contenciosului administrativ, cu modificările și completările ulterioare.

PREȘEDINTE,
Mircea Flaviu Bobora



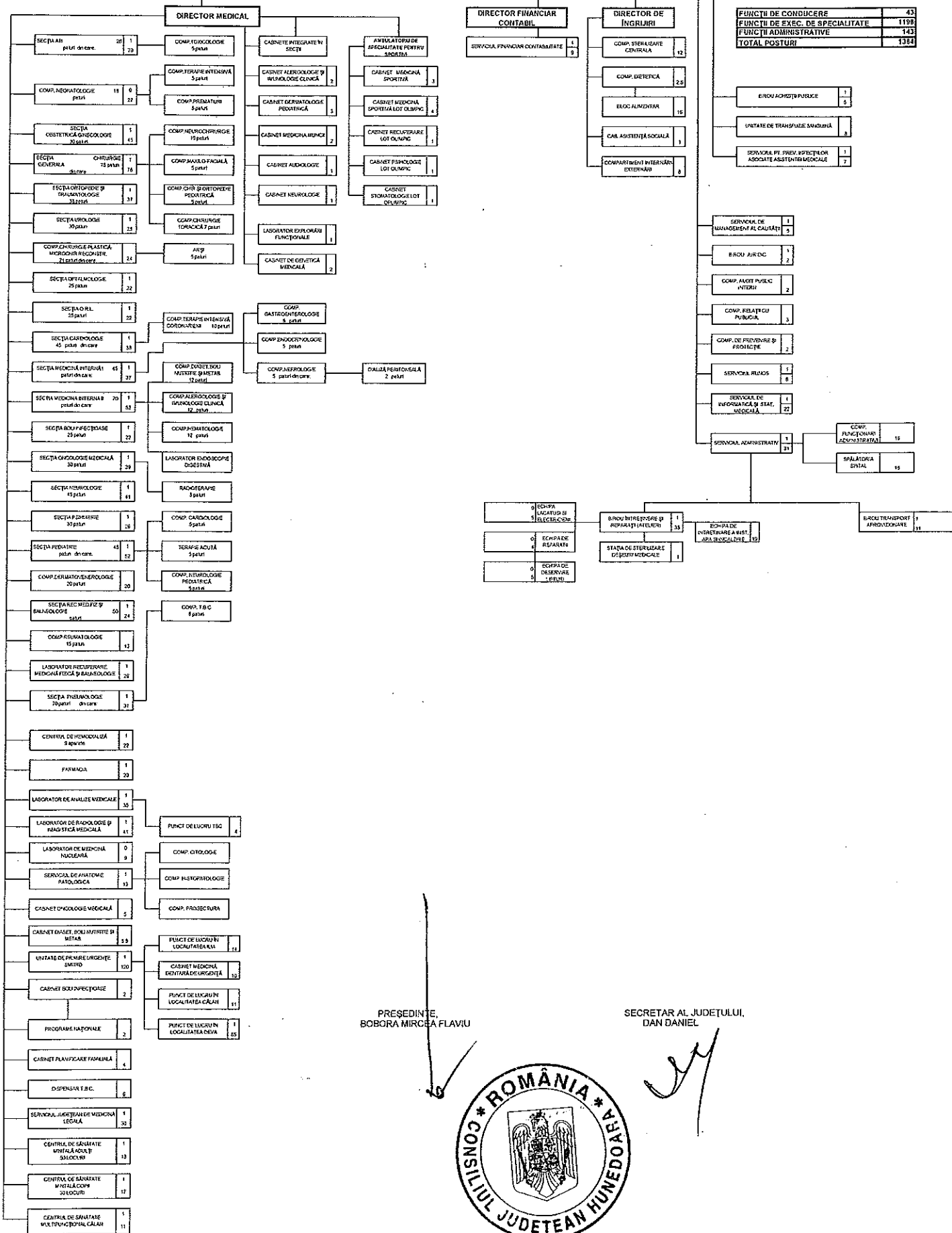
CONTRASEMNEAZĂ:
SECRETAR AL JUDEȚULUI
Daniel Dan

Deva, la 31 mai 2019

CONSILIUL JUDEȚEAN HUNEDOARA

SPITALUL JUDEȚEAN DE URGENȚĂ DEVA

CONSILIUL DE ADMINISTRAȚIE MANAGER COMITET DIRECTOR



PREȘEDINTE,
BOBORA MIRCEA FLAVIU

SECRETAR AL JUDEȚULUI,
DAN DANIEL



STAT DE FUNCȚII

Nr. crt.	Structura	Funcția contractuală		Treapta profesională/grad	Nivelul studiilor	Cuantum post	Post ocupat/ocupat temporar, vacant/vacant temporar
		de conducere	de execuție				
COMITET DIRECTOR - 4 POSTURI							
1	Manager			II	S	1	1 ocupat temporar
2	Director medical			II	S	1	1 ocupat temporar
3	Director financiar contabil			II	S	1	1 ocupat temporar
4	Director de îngrijiri			II	PL	1	1 ocupat
SECȚIA A.T.I. - 71 POSTURI							
Paturi: 26; din care: Secție 21; Comp. Toxicologie 5							
1				II	S	1	1 ocupat
2			Medic primar		S	1	1 temporar vacant
3			Medic primar		S	1	1 ocupat
4			Medic specialist		S	1	1 ocupat
5			Medic specialist		S	1	1 ocupat
6			Medic primar		S	1	1 ocupat
7			Medic specialist		S	1	1 ocupat
8			Medic specialist		S	1	1 ocupat
9			Asistent medical-sef	principal	PL	1	1 ocupat
10			Asistent medical	principal	PL	1	1 ocupat
11			Asistent medical	principal	PL	1	1 ocupat
12			Asistent medical	principal	PL	1	1 ocupat
13			Asistent medical	principal	PL	1	1 ocupat
14			Asistent medical	principal	PL	1	1 ocupat
15			Asistent medical	principal	PL	1	1 ocupat
16			Asistent medical	principal	PL	1	1 ocupat
17			Asistent medical	principal	PL	1	1 ocupat
18			Asistent medical	principal	PL	1	1 ocupat
19			Asistent medical	principal	PL	1	1 ocupat
20			Asistent medical	principal	PL	1	1 ocupat
21			Asistent medical	principal	S	1	1 ocupat
22			Asistent medical	principal	S	1	1 ocupat
23			Asistent medical	principal	PL	1	1 ocupat
24			Asistent medical	principal	S	1	1 ocupat
25			Asistent medical	principal	S	1	1 ocupat
26			Asistent medical	principal	PL	1	1 ocupat
27			Asistent medical	principal	PL	1	1 ocupat
28			Asistent medical	principal	S	1	1 ocupat
29			Asistent medical	principal	PL	1	1 ocupat
30			Asistent medical	principal	PL	1	1 ocupat
31			Asistent medical	principal	PL	1	1 ocupat
32			Asistent medical	principal	PL	1	1 ocupat
33			Asistent medical	principal	PL	1	1 ocupat
34			Asistent medical	principal	PL	1	1 ocupat
35			Asistent medical	principal	PL	1	1 ocupat
36			Asistent medical	principal	PL	1	1 ocupat
37			Asistent medical	principal	PL	1	1 ocupat
38			Asistent medical	principal	PL	1	1 ocupat

4,00

39		Asistent medical		PL	1	ocupat
40		Asistent medical		PL	1	ocupat
41		Asistent medical	principal	PL	1	ocupat
42		Asistent medical		PL	1	ocupat
43		Statistician medical		M	1	ocupat
44		Asistent medical	principal	SSD	1	vacant
45		Asistent medical	principal	PL	1	ocupat
46		Asistent medical	principal	PL	1	ocupat
47		Asistent medical		PL	1	ocupat
48		Asistent medical		PL	1	vacant
49		Asistent medical		PL	1	ocupat
50		Asistent medical		PL	1	ocupat
51		Asistent medical		PL	1	ocupat
52		Asistent medical		PL	1	vacant
53		Asistent medical	debutant	PL	1	vacant
54		Asistent medical		PL	1	vacant
55		Infirmiera		G	1	ocupat
56		Infirmiera		G	1	ocupat
57		Infirmiera		G	1	ocupat
58		Infirmiera		G	1	ocupat
59		Infirmiera		G	1	ocupat
60		Infirmiera		G	1	ocupat
61		Infirmiera		G	1	ocupat
62		Infirmiera		G	1	ocupat
63		Infirmiera		G	1	ocupat
64		Infirmiera		G	1	ocupat
65		Brancardier		G	1	ocupat
66		Brancardier		G	1	ocupat
67		Brancardier		G	1	ocupat
68		Ingrjitore		G	1	ocupat
69		Ingrjitore		G	1	ocupat
70		Ingrjitore		G	1	ocupat
71		Ingrjitore		G	1	ocupat
UNITATEA DE TRANSFUZIE SANGUINA - 8 POSTURI						
1		Asistent medical	principal	PL	1	ocupat
2		Asistent medical	principal	PL	1	ocupat
3		Asistent medical	principal	PL	1	ocupat
4		Asistent medical coordinator	principal	PL	1	ocupat
5		Asistent medical	principal	PL	1	ocupat
6		Asistent medical	principal	PL	1	ocupat
7		Statistician medical		M	1	ocupat
8		ingrjitore		G	1	ocupat
COMPARTIMENT NEONATOLOGIE - 27 POSTURI						
Fatur: 18; din care: Comp. Neonatologie 8; Comp. Terapie Intensiva 5; Comp. Prematuri 5						
1		Medic primar		S	1	ocupat
2		Medic primar		S	1	ocupat
3		Medic primar		S	1	ocupat
4		Medic primar		S	1	ocupat
5		Medic rezident an. I		S	1	vacant
6		Asistent medical	principal	PL	1	ocupat
7		Asistent medical	principal	PL	1	ocupat
8		Asistent medical	principal	PL	1	ocupat
9		Asistent medical	principal	S	1	ocupat

71,00

8,00

10		Asistent medical	principal	PL	1	ocupat
11		Asistent medical	principal	PL	1	ocupat
12		Asistent medical	principal	PL	1	ocupat
13		Asistent medical	principal	PL	1	ocupat
14		Asistent medical	principal	PL	1	ocupat
15		Asistent medical	principal	PL	1	ocupat
16		Asistent medical	principal	PL	1	ocupat
17		Asistent medical		PL	1	ocupat
18		Asistent medical		PL	1	ocupat
19		Asistent medical		PL	1	ocupat
20		Asistent medical		PL	1	ocupat
21		Statistician medical		PL	1	vacant
22		Infirmiera		M	1	ocupat
23		Infirmiera		G	1	ocupat
24		Infirmiera		G	1	ocupat
25		Infirmiera		G	1	ocupat
26		Infirmiera		G	1	vacant
27		Infirmiera		G	1	ocupat
28		Infirmiera		G	1	ocupat
29		Infirmiera		G	1	ocupat
30		Infirmiera		G	1	ocupat
31		Infirmiera		G	1	ocupat
32		Infirmiera		G	1	ocupat
33		Infirmiera		G	1	ocupat
SECTIA OBSTETRICA-GINECOLOGIE - 46 POSTURI						
Patuti: 30; din care: Sectie 30						
1		Medic sef sectie				
2		Medic primar	principal	S	1	ocupat
3		Medic primar		S	1	vacant temporar
4		Medic primar		S	1	ocupat
5		Medic primar		S	1	ocupat temporar
6		Medic specialist		S	1	ocupat
7		Medic specialist		S	1	ocupat
8		Asistent medical-sef	principal	S	1	ocupat
9		Asistent medical	principal	S	1	ocupat
10		Asistent medical	principal	PL	1	ocupat
11		Asistent medical	principal	PL	1	ocupat
12		Asistent medical	principal	S	1	ocupat
13		Asistent medical	principal	PL	1	ocupat
14		Asistent medical	principal	PL	1	ocupat
15		Asistent medical	principal	PL	1	ocupat
16		Asistent medical	principal	PL	1	ocupat
17		Asistent medical	principal	PL	1	ocupat
18		Asistent medical	principal	PL	1	ocupat
19		Asistent medical	principal	PL	1	ocupat
20		Asistent medical	principal	PL	1	ocupat
21		Asistent medical	principal	PL	1	ocupat
22		Asistent medical	principal	PL	1	ocupat
23		Asistent medical	principal	PL	1	ocupat
24		Moasa	principala	PL	1	ocupat
25		Moasa	principala	S	1	ocupat
26		Moasa	principala	S	1	ocupat
27		Moasa	principala	S	1	ocupat
28		Statistician medical	principal	M	1	ocupat
29		Asistent medical	principal	PL	1	ocupat
30		Asistent medical	principal	PL	1	vacant
31		Infirmiera	principal	G	1	ocupat
32		Infirmiera	principal	G	1	ocupat
33		Infirmiera	principal	G	1	ocupat

27,00

34		Infirmiera			G		1	ocupat
35		Infirmiera			G		1	ocupat
36		Infirmiera			G		1	ocupat
37		Infirmiera			G		1	ocupat
38		Infirmiera			G		1	ocupat
39		Infirmiera	debutant		G		1	vacant
40		Ingrjiitoare			G		1	ocupat
BLOC OPERATOR								
41		Asistent medical	principal		PL		1	ocupat
42		Asistent medical	principal		PL		1	ocupat
43		Asistent medical	principal		PL		1	ocupat
44		Mosasa	principala		S		1	ocupat
45		Mosasa	principala		S		1	ocupat
46		Infirmier			G		1	ocupat
SECTIA CHIRURGIE GENERALA - 77 POSTURI								
Patuti: 75; din care: Sectie 48; Comp.Chir.Maxilo-Faciala 5; Comp.Neurochir. 10; Comp.Chir.si Ortop.Ped. 5; Comp.Chir.Toracica 7								
1		Medic sef sectie			S		1	ocupat
2		Medic primar			S		1	vacant temporar
3		Medic primar			S		1	ocupat
4		Medic primar			S		1	ocupat
5		Medic primar			S		1	ocupat
6		Medic primar			S		1	vacant
7		Medic primar			S		1	ocupat
8		Medic primar			S		1	ocupat
9		Medic primar			S		1	ocupat
10		Medic primar			S		1	ocupat
11		Medic specialist			S		1	ocupat temporar
12		Medic specialist			S		1	ocupat
13		Medic specialist			S		1	vacant
14		Medic rezident an.III neuroch.			S		1	ocupat
15		Medic rezident an.I			S		1	ocupat
16		Medic rezident an.I			S		1	ocupat
17		Asistent medical-sef	principal		PL		1	ocupat temporar
18		Asistent medical	principal		PL		1	vacant temporar
19		Asistent medical	principal		PL		1	ocupat
20		Asistent medical	principal		PL		1	ocupat
21		Asistent medical	principal		PL		1	ocupat
22		Asistent medical	principal		PL		1	ocupat
23		Asistent medical	principal		PL		1	ocupat
24		Asistent medical	principal		PL		1	ocupat
25		Asistent medical	principal		PL		1	ocupat
26		Asistent medical	principal		PL		1	ocupat
27		Asistent medical	principal		PL		1	ocupat
28		Asistent medical	principal		PL		1	ocupat
29		Asistent medical	principal		PL		1	ocupat
30		Asistent medical	principal		PL		1	ocupat
31		Asistent medical	principal		PL		1	ocupat
32		Asistent medical	principal		PL		1	ocupat
33		Asistent medical	principal		PL		1	ocupat
34		Asistent medical	principal		PL		1	ocupat
35		Asistent medical	principal		PL		1	ocupat
36		Asistent medical	principal		PL		1	ocupat
37		Asistent medical	principal		PL		1	ocupat

38	Statistician medical	principal	M	1 vacant
39	Statistician medical		M	1 ocupat
40	Infirmiera		G	1 ocupat
41	Infirmiera	debutant	G	1 ocupat
42	Infirmiera		G	1 ocupat
43	Infirmiera		G	1 ocupat
44	Infirmiera		G	1 ocupat
45	Infirmiera		G	1 ocupat
46	Infirmiera		G	1 ocupat
47	Infirmiera		G	1 ocupat
48	Infirmiera		G	1 ocupat
49	Infirmiera		G	1 vacant
50	Infirmiera		G	1 vacant
51	Infirmiera		G	1 ocupat
52	Ingrjiitoare		G	1 ocupat
53	Ingrjiitoare		G	1 ocupat
54	Brancardier		G	1 ocupat
BLOC OPERATOR				
55	Asistent medical coordonator	principal	S	1 ocupat
56	Asistent medical	principal	PL	1 ocupat
57	Asistent medical	principal	PL	1 ocupat
58	Asistent medical	principal	PL	1 ocupat
59	Asistent medical	principal	PL	1 ocupat
60	Asistent medical	principal	PL	1 ocupat
61	Asistent medical	principal	PL	1 ocupat
62	Asistent medical	principal	PL	1 ocupat
63	Asistent medical	principal	PL	1 ocupat
64	Asistent medical	principal	PL	1 ocupat
65	Asistent medical		PL	1 vacant temporar
66	Asistent medical		PL	1 vacant temporar
67	Asistent medical	principal	PL	1 ocupat
68	Asistent medical		PL	1 ocupat
69	Infirmiera		G	1 ocupat
70	Infirmiera		G	1 ocupat
71	Infirmiera		G	1 ocupat
72	Infirmiera		G	1 ocupat
73	Infirmiera		G	1 ocupat
74	Infirmiera		G	1 ocupat
75	Infirmiera		G	1 ocupat
76	Infirmiera	debutant	G	1 vacant
77	Brancardier		G	1 ocupat
78	Brancardier		G	1 ocupat
SECTIA ORTOPEDIE SI TRAUMATOLOGIE - 38 POSTURI				
Paturi: 38, din care: Sectie 38				
1	Medic sef sectie		II	
2	Medic primar		S	1 ocupat
3	Medic primar		S	1 ocupat
4	Medic primar		S	1 ocupat
5	Medic specialist		S	1 ocupat
6	Medic rezident an I		S	1 ocupat
7	Medic primar		S	1 vacant
8	Kinetoterapeut		S	1 vacant temporar
9	Asistent medical-sef	principal	S	1 vacant
10	Asistent medical	principal	PL	1 ocupat

11	Asistent medical	principal	PL	1	ocupat
12	Asistent medical	principal	S	1	ocupat
13	Asistent medical	principal	PL	1	ocupat
14	Asistent medical	principal	PL	1	ocupat
15	Asistent medical	principal	PL	1	ocupat
16	Asistent medical	principal	PL	1	ocupat
17	Asistent medical	principal	PL	1	ocupat
18	Asistent medical	principal	PL	1	ocupat
19	Asistent medical	principal	PL	1	ocupat
20	Asistent medical	principal	PL	1	ocupat
21	Statistician medical	principal	M	1	ocupat
22	Infirmiera		G	1	ocupat
23	Infirmiera		G	1	ocupat
24	Infirmiera		G	1	ocupat
25	Infirmiera		G	1	ocupat
26	Infirmiera		G	1	ocupat
27	Infirmiera		G	1	vacant
28	Infirmiera		G	1	ocupat
29	Asistent medical	debutant	PL	1	vacant
30	Brancardier		G	1	ocupat
31	ingrijitoare		G	1	ocupat
BLOC OPERATOR					
32	Asistent medical		PL	1	ocupat
33	Asistent medical	principal	PL	1	ocupat
34	Asistent medical	principal	PL	1	ocupat
35	Asistent medical	principal	PL	1	ocupat
36	Infirmiera		G	1	ocupat
37	Infirmiera		G	1	ocupat
38	Brancardier		G	1	ocupat
SECTIA UROLOGIE - 29 POSTURI					
Patuti: 30; din care: Sectie 30					
1	Medic sef sectie				
2	Medic primar	I	S	1	ocupat
3	Medic primar		S	1	vacant temporar
4	Medic specialist		S	1	ocupat temporar
5	Medic rezident an.I		S	1	vacant
6	Medic rezident an.III		S	1	ocupat
7	Medic specialist		S	1	ocupat
8	Asistent medical-sef	principal	PL	1	ocupat temporar
9	Asistent medical	principal	PL	1	ocupat temporar
10	Asistent medical	principal	PL	1	ocupat
11	Asistent medical	principal	PL	1	ocupat
12	Asistent medical	principal	PL	1	ocupat
13	Asistent medical	principal	PL	1	ocupat
14	Asistent medical	principal	PL	1	ocupat
15	Asistent medical	principal	PL	1	ocupat
16	Asistent medical		PL	1	ocupat
17	Asistent medical		PL	1	ocupat
18	Statistician medical		M	1	ocupat
19	Infirmiera		G	1	ocupat
20	Infirmiera		G	1	ocupat
21	Infirmiera		G	1	vacant
22	Infirmiera		G	1	ocupat

23	Infirmiera			G	1	ocupat
24	Infirmiera	debutant		G	1	ocupat
25	Brancardier			G	1	ocupat
SECTIA RADIOLOGIE BLO OPERATIE						
26	Asistent medical	principal		PL	1	ocupat
27	Asistent medical	principal		PL	1	ocupat
28	Asistent medical	principal		S	1	ocupat
29	Ingrititoare			G	1	ocupat
COMPARTIMENT CHIRURGIE PLASTICA - MICROCHIRURGIE - 24 POSTURI						
Paturi: 21, din care Compartiment 16, Arsi 5						
1	Medic primar			S	1	ocupat
2	Medic primar			S	1	ocupat
3	Medic specialist			S	1	ocupat
4	Asistent medical	principal		PL	1	ocupat
5	Asistent medical	principal		PL	1	ocupat
6	Asistent medical	principal		PL	1	ocupat
8	Asistent medical	principal		PL	1	ocupat
9	Asistent medical	principal		S	1	ocupat
10	Asistent medical	principal		PL	1	ocupat
11	Asistent medical	principal		PL	1	ocupat
12	Asistent medical	principal		PL	1	vacant
13	Asistent medical	principal		PL	1	vacant
14	Asistent medical	principal		PL	1	vacant
15	Statistician medical	principal		M	1	ocupat
16	Infirmiera			G	1	vacant
17	Infirmiera			G	1	ocupat
18	Infirmiera			G	1	ocupat
19	Infirmiera			G	1	ocupat
20	Infirmiera			G	1	ocupat
21	Infirmiera			G	1	ocupat
SALA OPERATIE						
22	Asistent medical	principal		PL	1	ocupat
23	Asistent medical	principal		PL	1	ocupat
24	Infirmiera			G	1	ocupat
SECTIA OFTALMOLOGIE - 23 POSTURI						
Paturi: 25, din care Sectie 25						
1	Medic sef sectie		I	S	1	ocupat
2	Medic primar			S	1	vacant temporar
3	Medic primar			S	1	ocupat
4	Medic primar			S	1	ocupat
5	Medic specialist			S	1	vacant
6	Medic rezident an.I			S	1	ocupat
7	Asistent medical-sef	principal		PL	1	ocupat
8	Asistent medical	principal		PL	1	ocupat
9	Asistent medical	principal		PL	1	ocupat
10	Asistent medical	principal		PL	1	ocupat
11	Asistent medical	principal		PL	1	ocupat
12	Asistent medical	principal		PL	1	ocupat
13	Asistent medical	principal		PL	1	ocupat
14	Asistent medical	principal		PL	1	ocupat
15	Asistent medical	principal		PL	1	ocupat
16	Infirmiera			G	1	ocupat

20,00

17		Infirmiera		G	1	ocupat
18		Infirmiera		G	1	ocupat
19		Infirmiera		G	1	ocupat
20		Infirmiera		G	1	ocupat
SALĂ OPERATIE						
21		Asistent medical	principal	PL	1	ocupat
22		Asistent medical	principal	PL	1	ocupat
23		Asistent medical	principal	PL	1	vacant
SECTIA ORL - 23 POSTURI						
Paturi: 25; din care: Sectie 26						
1		Medic sef sectie				
2		Medic primar	I	S	1	ocupat
3		Medic primar		S	1	ocupat
4		Medic specialist		S	1	ocupat temporar
5		Medic specialist		S	1	vacant temporar
6		Medic rezident an.I		S	1	ocupat
7		Asistent medical-sef	principal	S	1	ocupat
8		Asistent medical	principal	PL	1	ocupat
9		Asistent medical	principal	S	1	ocupat
10		Asistent medical	principal	PL	1	ocupat
11		Asistent medical	principal	S	1	ocupat
12		Asistent medical	principal	PL	1	ocupat
13		Asistent medical	principal	S	1	ocupat
14		Asistent medical	principal	PL	1	ocupat
15		Asistent medical	principal	S	1	ocupat
16		Infirmiera		G	1	ocupat
17		Infirmiera		G	1	ocupat
18		Infirmiera		G	1	ocupat
19		Infirmiera		G	1	ocupat
20		Infirmiera		G	1	ocupat
21		Infirmiera		G	1	vacant
SALĂ OPERATIE						
22		Asistent medical	principal	S	1	ocupat
23		Infirmiera		G	1	ocupat
SECTIA CARDIOLOGIE -39 POSTURI						
Paturi: 45; din care: Sectie 35; Comp. Terapie Intensiva Coronarieni 10						
1		Medic sef sectie				
2		Medic primar	II	S	1	ocupat
3		Medic primar		S	1	vacant temporar
4		Medic primar		S	1	ocupat temporar
5		Medic specialist		S	1	ocupat
6		Medic specialist		S	1	ocupat
7		Medic specialist		S	1	ocupat
8		Medic rezident an. IV		S	1	ocupat
9		Asistent medical sef	principal	PL	1	ocupat temporar
10		Asistent medical	principal	PL	1	ocupat temporar
11		Asistent medical	principal	PL	1	ocupat
12		Asistent medical	principal	PL	1	ocupat
13		Asistent medical	principal	PL	1	ocupat
14		Asistent medical	principal	PL	1	ocupat
15		Asistent medical	principal	PL	1	ocupat
16		Asistent medical	principal	PL	1	ocupat
17		Asistent medical	principal	PL	1	ocupat

21,00

18		Asistent medical	principal	PL	1	ocupat
19		Asistent medical	principal	PL	1	ocupat
20		Asistent medical	principal	S	1	ocupat
21		Asistent medical	principal	PL	1	ocupat
22		Asistent medical	principal	PL	1	ocupat
23		Asistent medical	principal	PL	1	ocupat
24		Asistent medical	principal	S	1	ocupat
25		Asistent medical	principal	PL	1	ocupat
26		Asistent medical	principal	PL	1	ocupat
27		Asistent medical	principal	PL	1	ocupat
28		Asistent medical	debutant	PL	1	vacant
29		Statistician medical		M	1	ocupat
30		Infirmiera		G	1	ocupat
31		Infirmiera		G	1	ocupat
32		Infirmiera		G	1	ocupat
33		Infirmiera		G	1	ocupat
34		Infirmiera		G	1	ocupat
35		Infirmiera		G	1	ocupat
36		Infirmiera		G	1	ocupat
37		Infirmiera		G	1	vacant
38		Ingrjitoare		G	1	ocupat
39		Ingrjitoare		G	1	ocupat
SECTIA MEDICINA INTERNA I - 38 POSTURI						
Paturi: 45; din care: Sectie 30; Comp.Endocrin.5; Comp.Nefr. 5; Comp.gastroent 5						
1		Medic sef secitie	ii	S	1	ocupat
2		Medic primar		S	1	vacant temporar
3		Medic primar		S	1	ocupat
4		Medic primar		S	1	ocupat
5		Medic primar		S	1	ocupat
6		Medic primar		S	1	ocupat
7		Medic primar		S	1	vacant
8		Medic specialist		S	1	vacant
9		Medic rezident an III		S	1	ocupat
10		Asistent medical-sef	principal	PL	1	ocupat
11		Asistent medical	principal	PL	1	ocupat
12		Asistent medical	principal	PL	1	ocupat
13		Asistent medical	principal	PL	1	ocupat
14		Asistent medical	principal	PL	1	ocupat
15		Asistent medical	principal	PL	1	ocupat
16		Asistent medical	principal	PL	1	ocupat
17		Asistent medical	principal	PL	1	ocupat
18		Asistent medical	principal	PL	1	ocupat
19		Asistent medical	principal	PL	1	ocupat
20		Asistent medical	principal	PL	1	ocupat
21		Asistent medical	principal	S	1	ocupat
22		Asistent medical	principal	PL	1	ocupat
23		Asistent medical	principal	PL	1	ocupat
24		Asistent medical	principal	PL	1	ocupat
25		Asistent medical	principal	PL	1	ocupat
26		Asistent medical	principal	PL	1	ocupat
27		Asistent medical	principal	PL	1	ocupat
28		Statistician medical		M	1	ocupat
29		Asistent medical	principal	S	1	vacant

30		Asistent medical	principal	PL	1	ocupat
31		Infirmiera		G	1	ocupat
32		Infirmiera		G	1	ocupat
33		Infirmiera		G	1	vacant
34		Infirmiera		G	1	ocupat
35		Infirmiera		G	1	ocupat
36		Infirmiera		G	1	ocupat
37		Ingrjiitoare		G	1	ocupat
38		Ingrjiitoare		G	1	ocupat
SECTIA MEDICINA INTERNA II - 53 POSTURI						
Paturi: 70; din care: Sectie 34: Comp.Alergologie si Imunol. Clinica 12; Comp.Hematologie 12; Comp.Diab.zaharat,Nutritie si Bolii Met.12; Lab.endoscopia digestiva						
1		Medic sef sectie	II	S	1	ocupat
2		Medic primar		S	1	ocupat
3		Medic primar		S	1	ocupat
4		Medic primar		S	1	ocupat
5		Medic primar		S	1	ocupat
6		Medic primar		S	1	ocupat
7		Medic primar		S	1	vacant temporar
8		Medic primar		S	1	vacant
9		Medic specialist		S	1	vacant
10		Asistent medical-sef	principal	PL	1	ocupat
11		Asistent medical	principal	PL	1	ocupat
12		Asistent medical	principal	S	1	ocupat
13		Asistent medical	principal	PL	1	ocupat
14		Asistent medical	principal	PL	1	ocupat
15		Asistent medical	principal	PL	1	ocupat
16		Asistent medical	principal	PL	1	ocupat
17		Asistent medical	principal	PL	1	ocupat
18		Asistent medical	principal	S	1	ocupat
19		Asistent medical	principal	S	1	ocupat
20		Asistent medical	principal	PL	1	ocupat
21		Asistent medical	principal	PL	1	ocupat
22		Asistent medical	principal	S	1	ocupat
23		Asistent medical	principal	S	1	ocupat
24		Asistent medical	principal	PL	1	ocupat
25		Asistent medical	principal	PL	1	ocupat
26		Asistent medical	principal	PL	1	ocupat
27		Asistent medical	principal	S	1	ocupat
28		Asistent medical	principal	PL	1	ocupat
29		Asistent medical	principal	PL	1	vacant temporar
30		Asistent medical	principal	PL	1	ocupat
31		Asistent medical	principal	PL	1	ocupat
32		Asistent medical	debutant	PL	1	ocupat
33		Asistent medical	principal	S	1	vacant
34		Asistent medical	debutant	PL	1	vacant
35		Asistent medical	debutant	PL	1	vacant
36		Statistician medical	principal	M	1	ocupat
37		Statistician medical	principal	M	1	ocupat
38		Statistician medical		M	1	ocupat
39		Infirmiera		G	1	ocupat
40		Infirmiera		G	1	ocupat
41		Infirmiera		G	1	ocupat
42		Infirmiera		G	1	ocupat

53,00

23,00

43		Infirmiera			G	1	ocupat
44		Infirmiera			G	1	ocupat
45		Infirmiera			G	1	ocupat
46		Infirmiera			G	1	ocupat
47		Infirmiera			G	1	ocupat
48		Infirmiera			G	1	vacant
49		Infirmiera			G	1	vacant
50		Ingrjitoare			G	1	vacant
51		Ingrjitoare			G	1	vacant
52		Ingrjitoare			G	1	ocupat
53		Brancardier			G	1	ocupat
SECTIA BOLI INFECTIOASE - 23 POSTURI							
Paturi: 25; din care: Sectie 25							
1		Medic sef sectie		I	S	1	ocupat temporar
2		Medic specialist			S	1	ocupat
3		Medic primar			S	1	vacant temporar
4		Medic rezident an.I			S	1	ocupat
5		Medic specialist			S	1	ocupat
6		Asistent medical-sef	principal		PL	1	ocupat
7		Asistent medical	principal		PL	1	ocupat
8		Asistent medical	principal		PL	1	ocupat
9		Asistent medical	principal		PL	1	ocupat
10		Asistent medical	principal		PL	1	ocupat
11		Asistent medical	principal		S	1	ocupat
12		Asistent medical	principal		S	1	ocupat
13		Asistent medical	principal		PL	1	ocupat
14		Statistician medical	principal		IM	1	ocupat
15		Asistent medical	principal		PL	1	vacant
16		Infirmiera			G	1	ocupat
17		Infirmiera			G	1	ocupat
18		Infirmiera			G	1	ocupat
19		Infirmiera			G	1	ocupat
20		Infirmiera			G	1	ocupat
21		Infirmiera			G	1	ocupat
22		Brancardier			G	1	ocupat
23		ingrijitoare			G	1	vacant
SECTIA ONCOLOGIE MEDICALA - 40 POSTURI							
Paturi: 30; din care: Sectie 25; Radioterapie 5							
1		Medic sef sectie		I	S	1	vacant
2		Medic primar			S	1	ocupat
3		Medic specialist			S	1	ocupat
4		Medic specialist			S	1	ocupat
5		Medic rezident an III			S	1	vacant
6		Medic rezident an V			S	1	ocupat
7		Medic rezident an I			S	1	ocupat
8		Psiholog	principal		S	1	vacant
9		Asistent medical-sef	principal		S	1	ocupat
10		Asistent medical	principal		PL	1	ocupat
11		Asistent medical	principal		PL	1	ocupat
12		Asistent medical	principal		PL	1	ocupat
13		Asistent medical	principal		PL	1	ocupat
14		Asistent medical	principal		PL	1	ocupat
15		Asistent medical	principal		PL	1	ocupat

16		Asistent medical	principal	PL	1 ocupat
17		Asistent medical	principal	PL	1 ocupat
18		Asistent medical	principal	PL	1 ocupat
19		Asistent medical	principal	PL	1 ocupat
20		Asistent medical	principal	PL	1 ocupat
21		Asistent medical	principal	PL	1 ocupat
22		Asistent medical	principal	PL	1 ocupat
23		Statistician medical	principal	M	1 ocupat
24		Statistician medical		M	1 ocupat
25		Asistent medical		PL	1 ocupat
26		Asistent medical		PL	1 ocupat
27		Infirmiera		G	1 ocupat
28		Infirmiera		G	1 ocupat
29		Infirmiera		G	1 ocupat
30		Infirmiera		G	1 ocupat
31		Infirmiera		G	1 ocupat
32		Infirmiera		G	1 ocupat
33		Infirmiera		G	1 ocupat
34		Infirmiera		G	1 ocupat
35		Infirmiera	debutant	G	1 vacant
36		Ingrrijitoare		G	1 ocupat
37		Ingrrijitoare		G	1 vacant
38		Brancardier		G	1 ocupat
39		Brancardier		G	1 ocupat
40		Brancardier		G	1 ocupat
SECTIA NEUROLOGIE - 42 POSTURI					
Paturi: 45; din care: Sectie 45					
1	Medic sef sectie		II	S	1 ocupat
2	Medic primar			S	1 ocupat temporar
3	Medic specialist			S	1 vacant
4	Medic primar			S	1 ocupat
5	Medic primar			S	1 ocupat
6	Medic primar			S	1 ocupat
7	Medic rezident an.I			S	1 ocupat
8	Kinetoterapeut principal			S	1 ocupat
9	Asistent medical-sef		principal	PL	1 ocupat
10	Asistent medical		principal	PL	1 ocupat
11	Asistent medical		principal	PL	1 ocupat
12	Asistent medical		principal	PL	1 ocupat
13	Asistent medical		principal	PL	1 ocupat
14	Asistent medical		principal	PL	1 ocupat
15	Asistent medical		principal	PL	1 ocupat
16	Asistent medical		principal	PL	1 ocupat
17	Asistent medical		principal	PL	1 ocupat
18	Asistent medical		principal	S	1 ocupat
19	Asistent medical		principal	PL	1 ocupat
20	Asistent medical			PL	1 ocupat
21	Asistent medical			PL	1 ocupat
22	Asistent medical			PL	1 ocupat
23	Asistent medical			PL	1 vacant
24	Asistent medical			PL	1 vacant
25	Asistent medical			PL	1 vacant
26	Asistent medical		principal	S	1 vacant

40,00

27		Statistician medical	principal	M	1	ocupat
28		Infirmiera		G	1	ocupat
29		Infirmiera		G	1	ocupat
30		Infirmier		G	1	ocupat
31		Infirmiera		G	1	ocupat
32		Infirmiera		G	1	ocupat
33		Infirmiera		G	1	ocupat
34		Infirmiera		G	1	ocupat
35		Infirmiera		G	1	ocupat
36		Infirmiera		G	1	ocupat
37		Infirmiera		G	1	ocupat
38		Infirmiera		G	1	vacant
39		Infirmiera		G	1	ocupat
40		Brancardier		G	1	ocupat
41		Brancardier		G	1	ocupat
42		Ingrjitoare		G	1	vacant
SECTIA PSIHIATRIE - 27 POSTURI						
Paturi: 30; din care: Sectie 30						
1		Medic sef sectie	I	S	1	ocupat
2		Medic primar		S	1	ocupat
3		Medic primar		S	1	ocupat
4		Medic primar		S	1	ocupat
5		Medic specialist		S	1	ocupat
6		Medic rezident an I		S	1	vacant
7		Psiholog principal		S	1	ocupat
8		Psiholog principal		S	1	ocupat
9		Asistent medical-sef	principal	S	1	ocupat
10		Asistent medical	principal	S	1	ocupat
11		Asistent medical	principal	PL	1	ocupat
12		Asistent medical	principal	S	1	ocupat
13		Asistent medical	principal	PL	1	ocupat
14		Asistent medical	principal	S	1	ocupat
15		Asistent medical	principal	PL	1	ocupat
16		Asistent medical	principal	S	1	ocupat
17		Asistent medical	principal	PL	1	ocupat
18		Asistent medical	principal	S	1	ocupat
19		Asistent medical	principal	PL	1	ocupat
20		Asistent medical	principal	PL	1	vacant
21		Statistician medical	principal	M	1	ocupat
22		Infirmiera		G	1	ocupat
23		Infirmiera		G	1	ocupat
24		Infirmiera		G	1	ocupat
25		Infirmiera		G	1	ocupat
26		Infirmiera		G	1	ocupat
27		Ingrjitoare		G	1	ocupat
SECTIA PEDIATRIE - 53 POSTURI						
Paturi: 45; din care: Sectie 30; Terapie Acuta 5; Comp.Cardiologie 5; Comp.Neurologie Pediatrica 5						
1		Medic sef sectie	II	S	1	ocupat
2		Medic primar		S	1	vacant temporar
3		Medic primar		S	1	ocupat
4		Medic primar		S	1	ocupat
5		Medic primar		S	1	ocupat
6		Medic primar		S	1	ocupat

43,00

27,00

7			Medic specialist			S		1	ocupat
8			Medic primar			S		1	ocupat
9			Medic rezident an. I			S		1	ocupat
10			Medic specialist			S		1	vacant
11			Asistent medical-sef		principal	S		1	ocupat
12			Asistent medical		principal	PL		1	ocupat
13			Asistent medical		principal	PL		1	ocupat
14			Asistent medical		principal	PL		1	ocupat
15			Asistent medical		principal	PL		1	ocupat
16			Asistent medical		principal	PL		1	ocupat
17			Asistent medical		principal	PL		1	ocupat
18			Asistent medical		principal	PL		1	ocupat
19			Asistent medical		principal	PL		1	ocupat
20			Asistent medical		principal	S		1	ocupat
21			Asistent medical		principal	PL		1	ocupat
22			Asistent medical		principal	S		1	ocupat
23			Asistent medical		principal	PL		1	ocupat
24			Asistent medical		principal	PL		1	ocupat
25			Asistent medical		principal	S		1	ocupat
26			Asistent medical		principal	S		1	ocupat
27			Asistent medical		principal	PL		1	ocupat
28			Asistent medical		principal	PL		1	ocupat
29			Asistent medical		principal	PL		1	ocupat
30			Asistent medical		principal	PL		1	ocupat
31			Asistent medical		principal	PL		1	ocupat
32			Asistent medical		principal	PL		1	ocupat
33			Asistent medical		principal	PL		1	ocupat
34			Asistent medical		principal	PL		1	ocupat
35			Asistent medical		principal	PL		1	ocupat
36			Asistent medical		principal	PL		1	ocupat
37			Statistician medical			M		1	vacant
38			Infirmiera			G		1	ocupat
39			Infirmiera			G		1	ocupat
40			Infirmiera			G		1	ocupat
41			Infirmiera			G		1	ocupat
42			Infirmiera			G		1	ocupat
43			Infirmiera			G		1	ocupat
44			Infirmiera			G		1	ocupat
45			Infirmiera			G		1	ocupat
46			Infirmiera			G		1	ocupat
47			Infirmiera			G		1	ocupat
48			Infirmiera			G		1	ocupat
49			Ingrjitore			G		1	ocupat
50			Ingrjitore			G		1	ocupat
51			Ingrjitore			G		1	ocupat
52			Ingrjitore			G		1	ocupat
53			Ingrjitore			G		1	vacant
COMPARTIMENT DERMATOVENEROLOGIE - 20 POSTURI									
Paturi: 20; din care: Compartiment 20									
1			Medic primar			S		1	ocupat
2			Medic primar			S		1	ocupat
3			Medic primar			S		1	ocupat
4			Medic primar			S		1	ocupat

5			Medic specialist			S	1	vacant
6			Asistent medical		principal	PL	1	ocupat
7			Asistent medical		principal	S	1	ocupat
8			Asistent medical		principal	PL	1	ocupat
9			Asistent medical		principal	PL	1	ocupat
10			Asistent medical		principal	PL	1	ocupat
11			Asistent medical		principal	PL	1	ocupat
12			Asistent medical		principal	PL	1	ocupat
13			Asistent medical		principal	PL	1	ocupat
14			Asistent medical		principal	PL	1	ocupat
15			Statistician medical		principal	M	1	ocupat
16			Infirmiera		principal	G	1	ocupat
17			Infirmiera			G	1	ocupat
18			Infirmiera			G	1	ocupat
19			Infirmiera			G	1	ocupat
20			Ingrjitoare			G	1	vacant
CABINET DE GENETICA MEDICALA - 2 POSTURI								
1			Medic specialist			S	1	vacant
2			Asistent medical		debutant	PL	1	vacant
SECTIA RECUPERARE, MEDICINA FIZICA SI BALNEOLOGIE - 25 POSTURI								
Paturi: 50; din care: Sectie 50								
1			Medic sef sectie		ii	S	1	ocupat temporar
2			Medic primar			S	1	vacant temporar
3			Medic primar			S	1	vacant
4			Medic specialist			S	1	vacant
5			Medic rezident an I			S	1	ocupat
6			Medic rezident an III			S	1	ocupat
7			Kinetoterapeut		principal	S	1	ocupat
8			Asistent medical-sef		principal	PL	1	ocupat
9			Asistent medical		principal	PL	1	ocupat
10			Asistent medical		principal	PL	1	ocupat
11			Asistent medical		principal	PL	1	ocupat
12			Asistent medical		principal	PL	1	ocupat
13			Asistent medical		principal	PL	1	ocupat
14			Asistent medical		principal	PL	1	ocupat
15			Asistent medical		principal	PL	1	ocupat
16			Asistent medical		principal	PL	1	ocupat
17			Asistent medical		principal	PL	1	ocupat
18			Asistent medical		principal	S	1	ocupat
19			Asistent medical			PL	1	ocupat
20			Statistician medical		principal	M	1	ocupat
21			Infirmiera			G	1	ocupat
22			Infirmiera			G	1	ocupat
23			Infirmiera			G	1	ocupat
24			Infirmiera			G	1	ocupat
25			Infirmiera			G	1	ocupat
COMPARTIMENT REUMATOLOGIE - 13 POSTURI								
Paturi: 15 din care Compartiment: 15								
1			Medic primar			S	1	ocupat
2			Medic primar			S	1	ocupat
3			Asistent medical		principal	PL	1	ocupat
4			Asistent medical		principal	S	1	ocupat
5			Asistent medical		principal	PL	1	ocupat

19,00

2,00

25,00

6		Asistent medical	principal	PL	1	ocupat
7		Asistent medical	principal	PL	1	ocupat
8		Asistent medical	principal	S	1	ocupat
9		Statistician medical		M	1	vacant
10		Infirmiera		G	1	ocupat
11		Infirmiera		G	1	ocupat
12		Infirmiera		G	1	ocupat
13		Infirmiera		G	1	ocupat
LABORATOR RECUPERARE, MEDICINA FIZICA SI BALNEOLOGIE - 27 POSTURI						
1		Medic sef laborator	II	S	1	ocupat
2		Medic primar		S	1	vacant temporar
3		Medic specialist		S	1	ocupat
4		Kinetoterapeut	principal	S	1	ocupat
5		Kinetoterapeut	principal	S	1	vacant
6		Kinetoterapeut		S	1	ocupat
7		Kinetoterapeut		S	1	ocupat
8		Kinetoterapeut		S	1	ocupat
9		Kinetoterapeut		S	1	vacant
10		Asistent medical sef	principal	PL	1	ocupat temporar
11		Asistent medical	principal	PL	1	vacant temporar
12		Asistent medical	principal	PL	1	ocupat
13		Asistent medical	principal	PL	1	ocupat
14		Asistent medical	principal	PL	1	ocupat
15		Asistent medical	principal	PL	1	ocupat
16		Asistent medical	principal	PL	1	ocupat
17		Asistent medical	principal	PL	1	ocupat
18		Oficiant medical		M	1	ocupat
19		Asistent medical		PL	1	vacant
20		Asistent medical		PL	1	ocupat
21		Baies		G	1	ocupat
22		Baies		G	1	ocupat
23		Baies		G	1	ocupat
24		Baies		G	1	ocupat
25		Asistent medical		PL	1	vacant
26		Ingrjitoare		G	1	ocupat
27		Ingrjitoare		G	1	ocupat
SECTIA PNEUMOLOGIE - 32 POSTURI						
Patut: 70; din care: Sectie 50; Compartiment T.B.C. 8						
1		Medic sef sectie	II	S	1	ocupat
2		Medic primar		S	1	vacant temporar
3		Medic primar		S	1	ocupat
4		Medic primar		S	1	ocupat
5		Medic primar		S	1	ocupat
6		Medic primar		S	1	ocupat
7		Medic specialist		S	1	vacant
8		Asistent medical-sef	principal	PL	1	ocupat
9		Asistent medical	principal	PL	1	vacant
10		Asistent medical	principal	PL	1	ocupat
11		Asistent medical	principal	PL	1	ocupat
12		Asistent medical	principal	PL	1	ocupat
13		Asistent medical	principal	PL	1	ocupat
14		Asistent medical	principal	S	1	ocupat
15		Asistent medical	principal	PL	1	ocupat

16	Asistent medical	principal	PL	1	ocupat
17	Asistent medical	principal	PL	1	ocupat
18	Asistent medical		PL	1	ocupat
19	Asistent medical		PL	1	ocupat
20	Statistician medical	principal	M	1	ocupat
21	Asistent medical	principal	PL	1	ocupat
22	Asistent medical		PL	1	vacant
23	Infirmiera		G	1	ocupat
24	Infirmiera		G	1	ocupat
25	Infirmiera		G	1	ocupat
26	Infirmiera		G	1	ocupat
27	Infirmiera		G	1	ocupat
28	Infirmiera		G	1	ocupat
29	Infirmiera		G	1	ocupat
30	Ingrjitore		G	1	ocupat
31	Infirmiera		G	1	vacant
32	Ingrjitore		G	1	vacant
CENTRUL DE HEMODIALIZA - 23 POSTURI					
Aparate: 9					
1	Medic sef sectie	I	S	1	ocupat temporar
2	Medic primar		S	1	vacant temporar
3	Medic primar		S	1	ocupat
4	Medic specialist		S	1	ocupat
5	Inginer	IA	S	1	ocupat
6	Psiholog principal		S	1	ocupat
7	Technician	principal	M	1	ocupat
8	Inginer	I	S	1	vacant
9	Asistent medical-sef	principal	PL	1	ocupat
10	Asistent medical	principal	PL	1	ocupat
11	Asistent medical	principal	PL	1	ocupat
12	Asistent medical	principal	PL	1	ocupat
13	Asistent medical	principal	PL	1	ocupat
14	Asistent medical	principal	PL	1	ocupat
15	Asistent medical	principal	PL	1	ocupat
16	Asistent medical	principal	PL	1	ocupat
17	Statistician medical	principal	M	1	ocupat
18	Infirmiera		G	1	ocupat
19	Infirmiera		G	1	ocupat
20	Infirmiera		G	1	ocupat
21	Infirmiera		G	1	ocupat
22	Ingrjitore		G	1	ocupat
23	Infirmiera		G	1	vacant
FARMACIA SPITAL -21 POSTURI					
1	Farmacist sef	II	S	1	ocupat
2	Farmacist primar		S	1	vacant temporar
3	Farmacist primar		S	1	ocupat
4	Farmacist		S	1	ocupat
5	Farmacist		S	1	ocupat
6	Asistent medical	principal	PL	1	ocupat
7	Asistent medical	principal	PL	1	ocupat
8	Asistent medical	principal	PL	1	ocupat
9	Asistent medical	principal	PL	1	ocupat
10	Asistent medical	principal	PL	1	vacant

32,00

48,00

23,00

11		Asistent medical	principal	PL	1	ocupat
12		Asistent medical	principal	PL	1	ocupat
13		Asistent medical	principal	PL	1	vacant
14		Asistent medical	principal	PL	1	ocupat
15		Asistent medical	principal	PL	1	ocupat
16		Asistent medical	principal	PL	1	ocupat
17		Operator	I	M	1	ocupat
18		Operator	I	M	1	ocupat
19		Operator	I	M	1	ocupat
20		Ingrjiitoare		G	1	ocupat
21		Ingrjiitoare		G	1	ocupat
LABORATOR DE ANALIZE MEDICALE , PCT. TBC-36 POSTURI						
1		Medic sef laborator	II	S	1	ocupat temporar
2		Medic primar		S	1	ocupat
3		Medic primar		S	1	ocupat
4		Medic specialist		S	1	ocupat
5		Medic primar		S	1	ocupat
6		Medic rezident an I		S	1	vacant
7		Biochimist	specialist	S	1	ocupat
8		Chimist	principal	S	1	ocupat
9		Biolog	principal	S	1	ocupat temporar
10		Farmacist	specialist	S	1	ocupat
11		Biochimist	principal	S	1	ocupat
12		Asistent medical-sef	principal	PL	1	ocupat
13		Asistent medical	principal	PL	1	ocupat
14		Asistent medical	principal	PL	1	ocupat
15		Asistent medical	principal	PL	1	ocupat
16		Asistent medical	principal	PL	1	ocupat
17		Asistent medical	principal	PL	1	ocupat
18		Asistent medical	principal	PL	1	ocupat temporar
19		Asistent medical	principal	PL	1	ocupat
20		Asistent medical	principal	PL	1	ocupat
21		Asistent medical	principal	PL	1	ocupat
22		Asistent medical	principal	PL	1	ocupat
23		Asistent medical	principal	S	1	ocupat
24		Asistent medical	principal	PL	1	ocupat
25		Asistent medical	principal	PL	1	ocupat
26		Asistent medical	principal	PL	1	ocupat
27		Asistent medical	principal	PL	1	ocupat
28		Asistent medical	principal	PL	1	vacant
29		Asistent medical	principal	PL	1	vacant
30		Ingrjiitoare		G	1	ocupat
31		Ingrjiitoare		G	1	ocupat
32		Ingrjiitoare		G	1	vacant
PUNCT DE LUCRU TBC .						
33		Medic primar		S	1	vacant temporar
34		Asistent medical	principal	PL	1	ocupat
35		Asistent medical	principal	PL	1	ocupat
36		Ingrjiitoare		G	1	ocupat
LABORATOR RADIOLOGIE SI IMAGISTICA MEDICALA - 42 POSTURI						
1		Medic sef laborator	II	S	1	ocupat
2		Medic primar		S	1	vacant temporar
3		Medic primar		S	1	ocupat

21,00

36,00

4	Medic primar		S	1	ocupat
5	Medic specialist		S	1	vacant
6	Medic specialist		S	1	ocupat
7	Medic specialist		S	1	ocupat
8	Medic specialist		S	1	ocupat
9	Asistent medical-sef	principal	PL	1	ocupat
10	Asistent medical	principal	PL	1	ocupat
11	Asistent medical	principal	S	1	ocupat
12	Asistent medical	principal	PL	1	ocupat
13	Asistent medical	principal	PL	1	ocupat
14	Asistent medical	principal	PL	1	ocupat
15	Asistent medical	principal	PL	1	ocupat
16	Asistent medical	principal	PL	1	ocupat
17	Asistent medical	principal	PL	1	ocupat
18	Asistent medical	principal	PL	1	ocupat
19	Asistent medical	principal	PL	1	ocupat
20	Asistent medical	principal	PL	1	ocupat
21	Asistent medical		PL	1	ocupat
22	Asistent medical		PL	1	ocupat
23	Asistent medical		PL	1	ocupat
24	Asistent medical		PL	1	ocupat
25	Asistent medical		PL	1	ocupat
26	Asistent medical		PL	1	ocupat
27	Asistent medical		PL	1	ocupat
28	Asistent medical		PL	1	ocupat
29	Asistent medical		PL	1	ocupat
30	Asistent medical		PL	1	ocupat
31	Asistent medical	principal	PL	1	ocupat
32	Asistent medical		PL	1	ocupat
33	Asistent medical		PL	1	ocupat
34	Asistent medical	debutant	PL	1	ocupat
35	Asistent medical	principal	PL	1	ocupat
36	Registrator medical	principal	M	1	ocupat
37	Registrator medical	principal	M	1	ocupat
38	Registrator medical		M	1	ocupat
39	Registrator medical		M	1	ocupat
40	Ingrjitoare		G	1	ocupat
41	Ingrjitoare		G	1	ocupat
42	Ingrjitoare		G	1	ocupat
LABORATOR MEDICINA NUCLEARA - 9 POSTURI					
1	Medic specialist		S	1	ocupat temporar
2	Medic rezident an.I		S	1	ocupat
3	Chimist	specialist	S	1	vacant
4	Fizician medical		S	1	ocupat
5	Asistent medical-sef	principal	PL	1	vacant
6	Asistent medical	principal	PL	1	ocupat
7	Asistent medical	principal	PL	1	ocupat
8	Asistent medical	principal	PL	1	vacant
9	Asistent medical	principal	PL	1	ocupat
SERVICIUL DE ANATOMIE PATOLOGICA - 14 POSTURI					
1	Medic coordonator		S	1	vacant
2	Medic specialist		S	1	ocupat
3	Medic specialist		S	1	ocupat

42,00

9,00

4	Biolog	principal	S	1	ocupat
5	Asistent medical	principal	PL	1	ocupat
6	Asistent medical	principal	PL	1	ocupat
7	Asistent medical	principal	PL	1	ocupat
8	Asistent medical	principal	PL	1	ocupat
9	Asistent medical	principal	PL	1	ocupat
10	Asistent medical	principal	PL	1	ocupat
11	Autopsier	M	M	1	ocupat
12	Autopsier	M	M	1	ocupat
13	Registrator medical	M	M	1	ocupat
14	Ingrjitore	G	G	1	ocupat
CABINET ONCOLOGIE MEDICALA - 5 POSTURI					
1	Medic primar		S	1	vacant
2	Medic specialist		S	1	vacant
3	Asistent medical		PL	1	ocupat
4	Asistent medical		PL	1	ocupat
5	Statistician medical	principal	M	1	ocupat
CABINET DIABET ZAHARAT, BOLI DE NUTRIIE SI METABOLISM - 5.5 POSTURI					
1	Medic primar		S	1	ocupat
2	Medic primar		S	0.5	vacant
3	Medic specialist		S	1	ocupat
4	Asistent medical	principal	PL	1	ocupat
5	Asistent medical	principal	PL	1	ocupat
6	Asistent medical		PL	1	vacant
UNITATEA DE PRIMIRE URGENTE UPU-SMURD DEVA - 86 POSTURI					
1	Medic sef secie	II	S	1	ocupat temporar
2			S	1	vacant temporar
3	Medic primar		S	1	ocupat
4	Medic primar		S	1	ocupat
5	Medic primar		S	1	ocupat
6	Medic primar		S	1	ocupat
7	Medic primar		S	1	ocupat temporar
8	Medic specialist		S	1	ocupat
9	Medic specialist		S	1	ocupat
10	Medic specialist		S	1	ocupat
11	Medic specialist		S	1	ocupat
12	Medic specialist		S	1	ocupat
13	Medic specialist		S	1	ocupat temporar
14	Medic specialist		S	1	vacant
15	Medic specialist		S	1	vacant
16	Medic specialist		S	1	vacant
17	Medic rezident an IV		S	1	ocupat
18	Medic rezident an V		S	1	ocupat
19	Asistent social	principal	S	1	ocupat
20	Asistent medical-sef	principal	S	1	ocupat
21	Asistent medical	principal	S	1	ocupat
22	Asistent medical	principal	PL	1	ocupat
23	Asistent medical	principal	PL	1	ocupat
24	Asistent medical	principal	PL	1	ocupat
25	Asistent medical	principal	PL	1	ocupat
26	Asistent medical	principal	PL	1	ocupat
27	Asistent medical	principal	M	1	ocupat
28	Asistent medical	principal	PL	1	ocupat

14,00

5,00

5,50

29		Asistent medical	principal	PL	1	ocupat
30		Asistent medical	principal	PL	1	ocupat
31		Asistent medical	principal	PL	1	ocupat
32		Asistent medical	principal	PL	1	ocupat
33		Asistent medical	principal	PL	1	ocupat
34		Asistent medical	principal	PL	1	ocupat
35		Asistent medical	principal	PL	1	ocupat
36		Asistent medical	principal	PL	1	ocupat
37		Asistent medical	principal	PL	1	ocupat
38		Asistent medical	principal	PL	1	ocupat
39		Asistent medical	principal	S	1	ocupat
40		Asistent medical	principal	S	1	ocupat
41		Asistent medical	principal	PL	1	ocupat
42		Asistent medical	principal	PL	1	ocupat
43		Asistent medical	principal	PL	1	ocupat
44		Asistent medical	principal	PL	1	ocupat
45		Asistent medical	principal	PL	1	ocupat
46		Asistent medical	principal	PL	1	ocupat
47		Asistent medical	principal	PL	1	ocupat
48		Asistent medical	principal	PL	1	ocupat
49		Asistent medical	principal	PL	1	ocupat
50		Asistent medical	principal	PL	1	ocupat
51		Asistent medical	principal	PL	1	ocupat
52		Sora medicala	principal	M	1	ocupat
53		Asistent medical	principal	PL	1	ocupat
54		Asistent medical	principal	PL	1	ocupat
55		Asistent medical	debutant	PL	1	ocupat
56		Asistent medical	debutant	PL	1	ocupat
57		Asistent medical	debutant	PL	1	ocupat
58		Asistent medical	debutant	PL	1	ocupat
59		Asistent medical	debutant	PL	1	ocupat
60		Operator	I	M	1	ocupat
61		Operator	I	M	1	ocupat
62		Operator	I	M	1	ocupat
63		Operator	I	M	1	ocupat
64		Operator	II	M	1	ocupat
65		Infirmiera		G	1	ocupat
66		Infirmiera		G	1	ocupat
67		Infirmiera		G	1	ocupat
68		Infirmiera		G	1	ocupat
69		Infirmiera		G	1	ocupat
70		Brancardier		G	1	ocupat
71		Brancardier		G	1	ocupat
72		Brancardier		G	1	ocupat
73		Brancardier		G	1	ocupat
74		Brancardier		G	1	ocupat
75		Brancardier		G	1	ocupat
76		Brancardier		G	1	ocupat
77		Brancardier		G	1	ocupat
78		Brancardier		G	1	ocupat
79		Brancardier		G	1	ocupat
80		Ingrjitoare		G	1	ocupat
81		Ingrjitoare		G	1	ocupat

82	Ingrjitore			G	1	ocupat
83	Ingrjitore			G	1	ocupat
84	Infirmiera			G	1	ocupat
85	Infirmiera			G	1	ocupat
86	Ingrjitore			G	1	ocupat
UPU SMURD ILIA - 14 POSTURI						
1	Medic primar			S	1	ocupat
2	Medic specialist			S	1	ocupat
3	Medic			S	1	ocupat
4	Asistent medical		principal	PL	1	ocupat
5	Asistent medical		principal	PL	1	ocupat
6	Asistent medical		principal	PL	1	ocupat
7	Asistent medical		principal	PL	1	ocupat
8	Asistent medical		principal	PL	1	ocupat
9	Sora medicala		principal	IM	1	ocupat
10	Ingrjitore			G	1	ocupat
11	Ingrjitore			G	1	ocupat
12	Ingrjitore			G	1	ocupat
13	Infirmiera			G	1	ocupat
14	Ingrjitore			G	1	ocupat
UPU SMURD CALAN - 11 POSTURI						
1	Medic primar			S	1	ocupat
2	Medic specialist			S	1	ocupat
3	Asistent medical		principal	PL	1	ocupat
4	Asistent medical		principal	PL	1	ocupat
5	Asistent medical		principal	PL	1	ocupat
6	Asistent medical		principal	PL	1	ocupat
7	Asistent medical			PL	1	ocupat
8	Ingrjitore			G	1	ocupat
9	Ingrjitore			G	1	ocupat
10	Ingrjitore			G	1	ocupat
11	Ingrjitore			G	1	ocupat
CABINET MEDICINA DENTARA URGENTA - 10 POSTURI						
1	Medic			S	1	ocupat
2	Medic			S	1	ocupat
3	Medic			S	1	ocupat
4	Medic specialist			S	1	vacant
5	Medic rezident an I			S	1	vacant
6	Asistent medical		principal	PL	1	ocupat
7	Asistent medical		principal	PL	1	ocupat
8	Asistent medical		principal	PL	1	ocupat
9	Asistent medical		principal	PL	1	ocupat
10	Asistent medical		principal	PL	1	ocupat
CABINET BOLI INFECTIOASE - 4 POSTURI						
1	Medic primar			S	1	ocupat
2	Asistent medical		principal	PL	1	ocupat
SUBPROGRAM HIV SIDA						
3	Asistent medical		principal	PL	1	ocupat
4	Asistent medical		principal	PL	1	ocupat
CABINET PLANIFICARE FAMILIALA - 4 POSTURI						
1	Medic primar			S	1	vacant
2	Medic specialist			S	1	ocupat
3	Medic specialist			S	1	ocupat

86,00

14,00

11,00

10,00

2,00

2,00

4,00

6,00

4	DISPENSAR TBC DEVA - 6 POSTURI	Asistent medical	principal	S	1	ocupat
1		Medic primar		S	1	ocupat
2		Asistent medical	principal	PL	1	ocupat
3		Asistent medical	principal	PL	1	ocupat
4		Asistent medical	principal	PL	1	ocupat
5		Asistent medical	principal	PL	1	ocupat
6		Statistician medical		M	1	vacant
SERVICIUL JUDETETAN DE MEDICINA LEGALA - 31 POSTURI						
1	Medic sef serviciu					
2		Medic primar	II	S	1	ocupat temporar
3		Medic primar		S	1	vacant temporar
4		Medic primar		S	1	ocupat
5		Medic primar		S	1	ocupat
6		Medic resident an I		S	1	ocupat
7		Medic specialist		S	1	ocupat
8		Medic specialist		S	1	vacant
9		Chimist	principal	S	1	ocupat
10		Farmacisit primar		S	1	ocupat
11		Farmacisit primar		S	1	ocupat
12		Inginer	IA	S	1	ocupat
13		Referent de specialitate		S	1	ocupat
14		Referent de specialitate	I	S	1	ocupat
15		Asistent medical	principal	PL	1	ocupat
16		Farmacisit		S	1	vacant
17		Asistent medical	principal	PL	1	ocupat
18		Asistent medical	principal	PL	1	ocupat
19		Asistent medical	principal	PL	1	ocupat
20		Asistent medical	principal	PL	1	ocupat
21		Asistent medical	principal	PL	1	ocupat
22		Asistent medical	principal	PL	1	ocupat
23		Asistent medical	principal	PL	1	ocupat
24		Autopsier		M	1	ocupat
25		Autopsier	principal	M	1	ocupat
26		Registrator medical	principal	M	1	ocupat
27		Registrator medical	principal	M	1	ocupat
28		Statistician medical	principal	M	1	ocupat
29		Ingrjitoare		G	1	ocupat
30		Brancardier		G	1	ocupat
31		Brancardier		G	1	ocupat
CENTRUL DE SANATATE MINTALA ADULTI - 14 POSTURI						
Paturi zi: 50; Stacionar de zi psihiatrie 50;						
1	Medic sef centru		I	S	1	ocupat
2		Medic primar		S	1	vacant temporar
3		Medic specialist		S	1	vacant temporar
4		Psiholog	principal	S	1	ocupat
5		Psiholog	practicant	S	1	vacant
6		Asistent medical-sef	principal	PL	1	ocupat
7		Asistent medical	principal	PL	1	ocupat
8		Asistent medical	principal	PL	1	ocupat
9		Asistent medical	principal	PL	1	ocupat
10		Asistent medical	principal	PL	1	ocupat
11		Asistent medical	principal	PL	1	ocupat

12		Statistician medical			M		1	ocupat
13		Instructor de educatie	principal		M		1	vacant
14		Ingrjitoare			G		1	ocupat
CENTRUL DE SANATATE MINTALA COPII - 18 POSTURI								
Paturi zi: 30; Stationar de zi neuropsihiatrie infantila 30;								
1		Medic sef centru		II			1	vacant
2		Medic primar			S		1	vacant
3		Medic specialist			S		1	ocupat
4		Medic specialist			S		1	ocupat
5		Asistent social	principal		S		1	ocupat
6		Logoped	principal		S		1	ocupat
7		Kinetoterapeut			S		1	ocupat
8		Psiholog	principal		S		1	ocupat
9		Psiholog	specialist		S		1	ocupat
10		Asistent medical-sef	principal		S		1	ocupat
11		Asistent medical	principal		PL		1	ocupat
12		Asistent medical	principal		PL		1	ocupat
13		Asistent medical	principal		PL		1	ocupat
14		Instructor de educatie			M		1	ocupat
15		Instructor de educatie			M		1	ocupat
16		Infirmiera			G		1	ocupat
17		Ingrjitoare			G		1	ocupat
18		Ingrjitoare			G		1	vacant
AMBULATORIUL INTEGRAT - CABINET ALERGOLOGIE - 2 POSTURI								
1		Medic primar			S		1	ocupat
2		Asistent medical	principal		PL		1	ocupat
CABINET DERMATOLOGIE PEDIATRICA - 3 POSTURI								
1		Medic primar			S		1	ocupat
2		Medic rezident an.I			S		1	ocupat
3		Asistent medical	principal		PL		1	ocupat
CABINET MEDICINA MUNCII - 2 POSTURI								
1		Medic primar			S		1	vacant
2		Medic rezident an.I			S		1	ocupat
CABINET AUDIOLOGIE - 1 POST								
1		Asistent medical	principal		PL		1	vacant
CABINET NEUROLOGIE - 1 POST								
1		Asistent medical	principal		PL		1	ocupat
LABORATOR EXPLORARI FUNCTIONALE PNEUMOLOGIE - 1 POST								
1		Asistent medical	principal		PL		1	ocupat
AMBULATORIUL DE SPECIALITATE PENTRU SPORTIVI - CABINET MEDICINA SPORTIVA - 3 POSTURI								
1		Medic specialist			S		1	vacant
2		Asistent medical	principal		PL		1	vacant
3		Asistent medical	debutant		PL		1	vacant
CABINET MEDICINA SPORTIVA - LOT OLIMPIC DE GIMNASTICA SI GRUP SCOLAR SPORTIV - 4 POSTURI								
1		Medic specialist			S		1	ocupat
2		Asistent medical	principal		PL		1	ocupat
3		Asistent medical	principal		PL		1	ocupat
4		Asistent medical	principal		PL		1	ocupat
CABINET RECUPERARE MEDICINA FIZICA SI BALNEOLOGIE - LOT OLIMPIC DE GIMNASTICA SI GRUP SCOLAR SPORTIV - 1 POST								
1		Asistent medical	principal		PL		1	ocupat
CABINET PSIHOLOGIC LOT OLIMPIC SI GRUP SCOLAR SPORTIV - 1 POST								
1		Psiholog	specialist		S		1	ocupat
CABINET STOMATOLOGIC LOT OLIMPIC SI GRUP SCOLAR SPORTIV - 1 POST								

14,00

18,00

2,00

3,00

2,00

1,00

1,00

1,00

3,00

4,00

1			Medic		S	1	ocupat
CENTRUL DE SANATATE MULTIFUNCTIONAL CALAN - 12 POSTURI							
1		Medic sef centru			S	1	vacant
2		Medic primar		II	S	1	ocupat
3		Medic specialist			S	1	ocupat
4		Kinetoterapeut			S	1	ocupat
5		Asistent medical	principal		PL	1	ocupat
6		Asistent medical	principal		S	1	ocupat
7		Asistent medical	principal		PL	1	ocupat
8		Asistent medical			PL	1	ocupat
9		Ingrjitoare			G	1	ocupat
10		Ingrjitoare			G	1	ocupat
11		Muncitor calificat (electrician)		II	G	1	ocupat
12		Muncitor calificat (instalator)		II	G	1	ocupat
SERVICIUL PENTRU PREVENIREA INFECTIILOR ASOCIATE ASISTENTEI MEDICALE - 8 POSTURI							
1		Medic sef serviciu		I	S	1	ocupat
2		Medic specialist			S	0,5	ocupat
3		Farmacist primar			S	0,5	vacant
4		Asistent medical	principal		PL	1	ocupat
5		Asistent medical	principal		PL	1	ocupat
6		Asistent medical	principal		PL	1	ocupat
7		Asistent medical			PL	1	ocupat
8		Agent D.D.D.			G	1	vacant
9		Agent D.D.D.			G	1	ocupat
COMPARTIMENT STERILIZARE CENTRALA- 12 POSTURI							
1		Asistent medical-sef	principal		PL	1	ocupat
2		Asistent medical	principal		PL	1	ocupat
3		Asistent medical	principal		PL	1	ocupat
4		Asistent medical	principal		PL	1	ocupat
5		Asistent medical	principal		PL	1	ocupat
6		Asistent medical	principal		PL	1	ocupat
7		Asistent medical	principal		PL	1	ocupat
8		Asistent medical			PL	1	ocupat
9		Asistent medical			PL	1	ocupat
10		Ingrjitoare			G	1	vacant temporar
11		Ingrjitoare			G	1	ocupat temporar
12		Ingrjitoare			G	1	ocupat
COMPARTIMENT DIETETICA - 2,5 POSTURI							
1		Medic primar			S	0,5	vacant
2		Asistent medical	principal		PL	1	ocupat
3		Asistent medical	principal		S	1	ocupat
BLOC ALIMENTAR - 16 POSTURI							
1		Muncitor calificat (bucatar)		II	G	1	ocupat
2		Muncitor calificat (bucatar)		II	G	1	ocupat
3		Muncitor calificat (bucatar)		III	G	1	ocupat
4		Muncitor calificat (bucatar)		III	G	1	ocupat
5		Muncitor calificat (bucatar)		III	G	1	ocupat
6		Muncitor calificat (bucatar)		III	G	1	ocupat
7		Muncitor calificat (bucatar)		III	G	1	ocupat
8		Muncitor calificat (bucatar)		III	G	1	ocupat
9		Muncitor calificat (bucatar)		III	G	1	ocupat
10		Muncitor calificat (bucatar)		IV	G	1	ocupat
11		Muncitor calificat (bucatar)		IV	G	1	ocupat

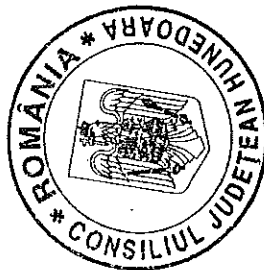
12		Muncitor calificat (bucatar)	IV	G	1	vacant
13		Muncitor necalificat	I	G	1	ocupat
14		Muncitor necalificat	I	G	1	ocupat
15		Muncitor necalificat	I	G	1	ocupat
16		Ingrjiitoare	I	G	1	ocupat
CABINET ASISTENTA SOCIALA - 1 POST						
1		Sociolog		S	1	ocupat
COMPARTIMENT INTERNAR-EXTERNARI -8 POSTURI						
1		Muncitor calificat (garderobier)	IV	G	1	ocupat
2		Muncitor calificat (garderobier)	IV	G	1	ocupat
3		Registrator medical	principal	M	1	ocupat
4		Registrator medical	principal	M	1	ocupat
5		Registrator medical		M	1	ocupat
6		Ingrjiitoare		G	1	ocupat
7		Ingrjiitoare		G	1	ocupat
8		Ingrjiitoare		G	1	ocupat
SERVICIUL FINANCIAR CONTABILITATE -10 POSTURI						
1		Sef serviciu	II	S	1	vacant
2		Economist	IA	S	1	ocupat
3		Economist	IA	S	1	ocupat
4		Economist	IA	S	1	ocupat
5		Economist	IA	S	1	ocupat
6		Economist	debutant	S	1	ocupat
7		Casier		M	1	ocupat
8		Contabil	IA	M	1	ocupat
9		Contabil	IA	M	1	ocupat
10		Contabil	IA	M	1	vacant
BIROU ACHIZITII PUBLICE- 6 POSTURI						
1		Sef birou	II	S	1	ocupat
2		Economist	IA	S	1	ocupat
3		Economist	IA	S	1	ocupat
4		Economist	IA	S	1	ocupat
5		Economist	IA	S	1	ocupat
6		Referent de specialitate	II	S	1	ocupat -
SERVICIUL DE MANAGEMENT AL CALITATII - 6 POSTURI						
1		Sef serviciu	II	S	1	ocupat temporar
2		Economist	I	S	1	vacant temporar
3		Asistent medical		PL	1	vacant
4		Consilier juridic	II	S	1	ocupat
5		Referent de specialitate	III	S	1	ocupat
6		Referent de specialitate	III	S	1	ocupat
BIROU JURIDIC- 3 POSTURI						
1		Sef birou	II	S	1	vacant
2		Consilier juridic	IA	S	1	ocupat
3		Consilier juridic	IA	S	1	ocupat
COMPARTIMENT AUDIT PUBLIC INTERN - 2 POSTURI						
1		Auditor	I	S	1	ocupat
2		Auditor	I	S	1	ocupat
COMPARTIMENT RELATII CU PUBLICUL - 3 POSTURI						
1		Consilier	I	S	1	ocupat
2		Economist	IA	S	1	vacant
3		Referent specialitate	I	S	1	vacant
COMPARTIMENT INTERN DE PREVENIRE SI PROTECTIE- 2 POSTURI						

1	Inginer			IA	S	1	ocupat
2	Inginer			II	S	1	ocupat
SERVICIUL RINOS - 9 POSTURI							
Sef serviciu							
1	Economist			II	S	1	vacant
2	Inginer			IA	S	1	ocupat
3	Inginer			IA	S	1	ocupat
4	Inginer			IA	S	1	ocupat
5	Inginer			IA	S	1	ocupat
6	Referent de specialitate			I	S	1	ocupat
7	Referent de specialitate			II	S	1	ocupat
8	Referent de specialitate			I	S	1	vacant
9	Referent			I	SSD	1	ocupat
SERVICIUL INFORMATICA SI STATISTICA MEDICALA - 23 POSTURI							
Sef serviciu							
1	Analist-programator			II	S	1	ocupat temporar
2	Economist			IA	S	1	ocupat temporar
3	Economist			I	S	1	vacant temporar
4	Economist			IA	S	1	ocupat
5	Referent de specialitate			debutant	S	1	ocupat
6	Analist (programator) ajutor			II	M	1	vacant
7	Operator			I	M	1	ocupat
8	Operator			I	M	1	ocupat
9	Operator			I	M	1	ocupat
10	Operator			I	M	1	vacant
11	Operator			I	M	1	ocupat
12	Registrator medical			principal	M	1	ocupat
13	Registrator medical			principal	M	1	ocupat
14	Registrator medical			principal	M	1	ocupat
15	Registrator medical				M	1	ocupat
16	Statistician medical			principal	M	1	ocupat
17	Statistician medical				M	1	ocupat
18	Statistician medical			principal	M	1	ocupat
19	Statistician medical				M	1	ocupat
20	Statistician medical				M	1	vacant
21	Statistician medical				M	1	vacant
22	Statistician medical				M	1	vacant
23	Statistician medical				M	1	vacant
SERVICIUL ADMINISTRATIV - 32 POSTURI							
Sef serviciu							
1				II	S	1	ocupat
COMPARTIMENT FUNCTIONARI ADMINISTRATIVI - 16 POSTURI							
2	Inginer			IA	S	1	ocupat
3	Prect			I	S	1	ocupat
4	Consilier			II	S	1	ocupat
5	Arhivar				M	1	ocupat
6	Functionar				M	1	ocupat
7	Referent			II	M	1	ocupat
8	Referent			IA	M	1	ocupat
9	Ingrjitoare				G	1	ocupat
10	Muncitor necalificat			I	G	1	ocupat
11	Muncitor necalificat			I	G	1	ocupat
12	Muncitor calificat (telefonist)			III	G	1	ocupat
13	Muncitor calificat (telefonist)			III	G	1	ocupat
14	Muncitor calificat (telefonist)			III	G	1	ocupat

15			Muncitor calificat (telefonist)	III	G	1	ocupat
16			Muncitor calificat (telefonist)	III	G	1	ocupat
17			Referent	IA	M	1	vacant
SPALATORIA SPITAL - 15 POSTURI							
18			Magaziner		M	1	vacant
19			Muncitor calificat (lenjereasa)	II	G	1	ocupat
20			Muncitor calificat (lenjereasa)	II	G	1	ocupat
21			Muncitor calificat (lenjereasa)	II	G	1	vacant
22			Spalatoareasa		G	1	ocupat
23			Spalatoareasa		G	1	ocupat
24			Spalatoareasa		G	1	ocupat
25			Spalatoareasa		G	1	ocupat
26			Spalatoareasa		G	1	ocupat
27			Spalatoareasa		G	1	ocupat
28			Spalatoareasa		G	1	ocupat
29			Spalatoareasa		G	1	ocupat
30			Spalatoareasa		G	1	ocupat
31			Spalatoareasa		G	1	vacant
32			Spalatoareasa		G	1	vacant
BIROU INTRETINERE SI REPARATII (ATELIER) - 39 POSTURI							
1			Sef birou	II	S	1	ocupat
ECHIPA DE INTRETINERE A INSTALATIILOR DE APA SI INCALZIRE - 19 POSTURI							
2			Muncitor calificat (focnist)	I	G	1	ocupat
3			Muncitor calificat (focnist)	II	G	1	ocupat
4			Muncitor calificat (focnist)	III	G	1	ocupat
5			Muncitor calificat (focnist)	II	G	1	ocupat
6			Muncitor calificat (focnist)	II	G	1	ocupat
7			Muncitor calificat (focnist)	II	G	1	ocupat
8			Muncitor calificat (focnist)	II	G	1	ocupat
9			Muncitor calificat (focnist)	III	G	1	ocupat
10			Muncitor calificat (focnist)	III	G	1	ocupat
11			Muncitor calificat (instalator)	I	G	1	ocupat
12			Muncitor calificat (instalator)	I	G	1	ocupat
13			Muncitor calificat (instalator)	I	G	1	ocupat
14			Muncitor calificat (instalator)	I	G	1	ocupat
15			Muncitor calificat (instalator gaze)	I	G	1	ocupat
16			Muncitor calificat (instalator)	I	G	1	ocupat
17			Muncitor calificat (instalator)	II	G	1	ocupat
18			Muncitor calificat (instalator gaze)	III	G	1	ocupat
19			Muncitor calificat (focnist)	II	G	1	ocupat
20			Muncitor calificat (instalator)	I	G	1	vacant
ECHIPA DE LACATUSI SI ELECTRICIENI - 9 POSTURI							
21			Muncitor calificat (electrician)	I	G	1	vacant
22			Muncitor calificat (electrician)	I	G	1	ocupat
23			Muncitor calificat (electrician)	I	G	1	ocupat
24			Muncitor calificat (electrician)	I	G	1	ocupat
25			Muncitor calificat (electrician)	I	G	1	ocupat
26			Muncitor calificat (electrician)	I	G	1	ocupat
27			Muncitor calificat (lacatus mecanic)	I	G	1	ocupat
28			Muncitor calificat (lacatus mecanic)	I	G	1	ocupat
29			Muncitor calificat (lacatus mecanic)	I	G	1	ocupat
ECHIPA DE REPARATII - 4 POSTURI							
30			Muncitor calificat (sudor)	III	G	1	ocupat

31		Muncitor calificat (tamplar)	I	G	1	ocupat
32		Muncitor calificat (zugrav)	I	G	1	ocupat temporar
33		inginer	II	S	1	ocupat
STATIE DE STERILIZARE DESEURI MEDICALE - 1 POST						
34		Muncitor calif. (electromecanic)	I	G	1	ocupat
ECHIPA DE DESERVIRE A LIFTURILOR - 5 POSTURI						
35		Muncitor calificat (lifter)	III	G	1	ocupat
36		Muncitor calificat (lifter)	III	G	1	ocupat
37		Muncitor calificat (lifter)	III	G	1	ocupat
38		Muncitor calificat (lifter)	IV	G	1	ocupat
39		Muncitor calificat (lifter)	IV	G	1	vacant
BIROU TRANSPORT APROVIZIONARE - 12 POSTURI						
1	Sef birou		II	S	1	ocupat
2	Referent		I	M	1	vacant temporar
3	Magaziner		M	M	1	ocupat
4	Magaziner		M	M	1	ocupat
5	Referent		IA	M	1	ocupat
6	Referent		II	M	1	ocupat
7	Referent		I	M	1	ocupat
8	Sofer		I	G	1	ocupat
9	Sofer		I	G	1	ocupat
10	Sofer		I	G	1	ocupat
11	Sofer		I	G	1	ocupat
12	Sofer		II	G	1	ocupat

NR. TOTAL FUNCTII CONTRACTUALE DE CONDUCERE	43
NR. TOTAL FUNCTII CONTRACTUALE DE EXECUTIE	1341
NR. TOTAL POSTURI POTRIVIT ART. III ALIN. (2) DIN.	0
NR. TOTAL FUNCTII IN INSTITUTIE	1384



SECRETAR AL JUDETELUI
DAN DANIEL

PRESEDINTE,
BOBORA MIRCEA FLAVIU