

ROMÂNIA
JUDEȚUL HUNEDOARA
CONSILIUL JUDEȚEAN

HOTĂRÂREA NR.160/2019

privind aprobarea Organigramei și a Statului de funcții ale Spitalului Județean de Urgență Deva

CONSILIUL JUDEȚEAN HUNEDOARA;

Având în vedere proiectul de hotărâre nr.163/2019 inițiat de președintele Consiliului Județean Hunedoara, domnul Mircea Flaviu Bobora, raportul de specialitate comun nr.10493/2019 al Compartimentului managementul unităților de asistență medicală și Serviciului resurse umane, salarizare și gestiunea funcției publice din cadrul aparatului de specialitate al consiliului județean, avizul Comisiei de studii, prognoze economico-sociale, buget, finanțe, agricultură, silvicultură, administrarea domeniului public și privat al județului cuprins în Raportul nr.10773/2019, avizul Comisiei pentru activități științifice, învățământ, culte, cultură, sport, tineret, probleme de sănătate, protecție socială, ale familiei și copilului, precum și de legătură cu ONG-urile cuprins în Raportul nr.10776/2019, precum și avizul Comisiei pentru administrație publică locală, juridică, apărarea ordinii publice, problemele minorităților, respectarea drepturilor omului și a libertăților cetățenești cuprins în Raportul nr.10779/2019;

Văzând adresa nr. 15945/20.06.2019 a Spitalului Județean de Urgență Deva, înregistrată la Consiliul Județean Hunedoara cu nr.10377/20.06.2019 și Hotărârile Comitetului Director al Spitalului Județean de Urgență Deva cu nr.19/12.06.2019 și nr.22/19.06.2019;

În temeiul Legii - cadru nr. 153/2017 privind salarizarea personalului plătit din fonduri publice, cu modificările și completările ulterioare;

Conform prevederilor Ordinului Ministrului Sănătății nr.1470/2011 pentru aprobarea criteriilor privind angajarea și promovarea în funcții, grade și trepte profesionale a personalului contractual din unitățile sanitare publice din sectorul sanitar, cu modificările și completările ulterioare;

În conformitate cu Ordinul Ministrului Sănătății nr.1.224/2010 privind aprobarea normativelor de personal pentru asistența medicală spitalicească, precum și pentru modificarea și completarea Ordinului Ministrului Sănătății Publice nr.1778/2006 privind aprobarea normativelor de personal;

Conform Hotărârii Guvernului României nr. 286/2011 privind aprobarea Regulamentului-cadru privind stabilirea principiilor generale de ocupare a unui post vacant sau temporar vacant corespunzător funcțiilor contractuale și a criteriilor de promovare în grade sau trepte profesionale imediat superioare a personalului contractual din sectorul bugetar plătit din fonduri publice, cu modificările și completările ulterioare;

Având în vedere prevederile art.180 alin.1.lit.a din Legea nr.95/2006 privind reforma în domeniul sănătății, republicată, cu modificările și completările ulterioare;

În temeiul dispozițiilor art.91 alin.1 lit.a, lit.d, alin.2 lit.c, alin.5 lit.a pct.3, ale art.97 alin.1, precum și ale art.104 alin.1 lit.a, alin.2 lit.a din Legea administrației publice locale nr.215/2001, republicată, cu modificările și completările ulterioare;

HOTĂRĂȘTE:

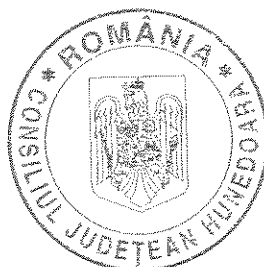
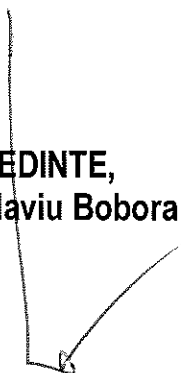
Art.1 – Aprobă Organigrama și Statul de funcții ale Spitalului Județean de Urgență Deva, conform anexei nr. 1 și anexei nr. 2 care fac parte integrantă din prezenta, începând cu data intrării în vigoare a prezentei.

Art.2 – Începând cu data intrării în vigoare a prezentei, Hotărârea Consiliului Județean Hunedoara nr. 137/2019 se abrogă.

Art.3 – Prezenta va fi dusă la îndeplinire de Spitalul Județean de Urgență Deva și va fi comunicată celor interesați prin grija Serviciului administrație publică locală, relații publice, ATOP din cadrul aparatului de specialitate al Consiliului Județean Hunedoara.

Art.4 - Prezenta poate fi contestată în termenul și condițiile Legii nr.554/2004 a contenciosului administrativ, cu modificările și completările ulterioare.

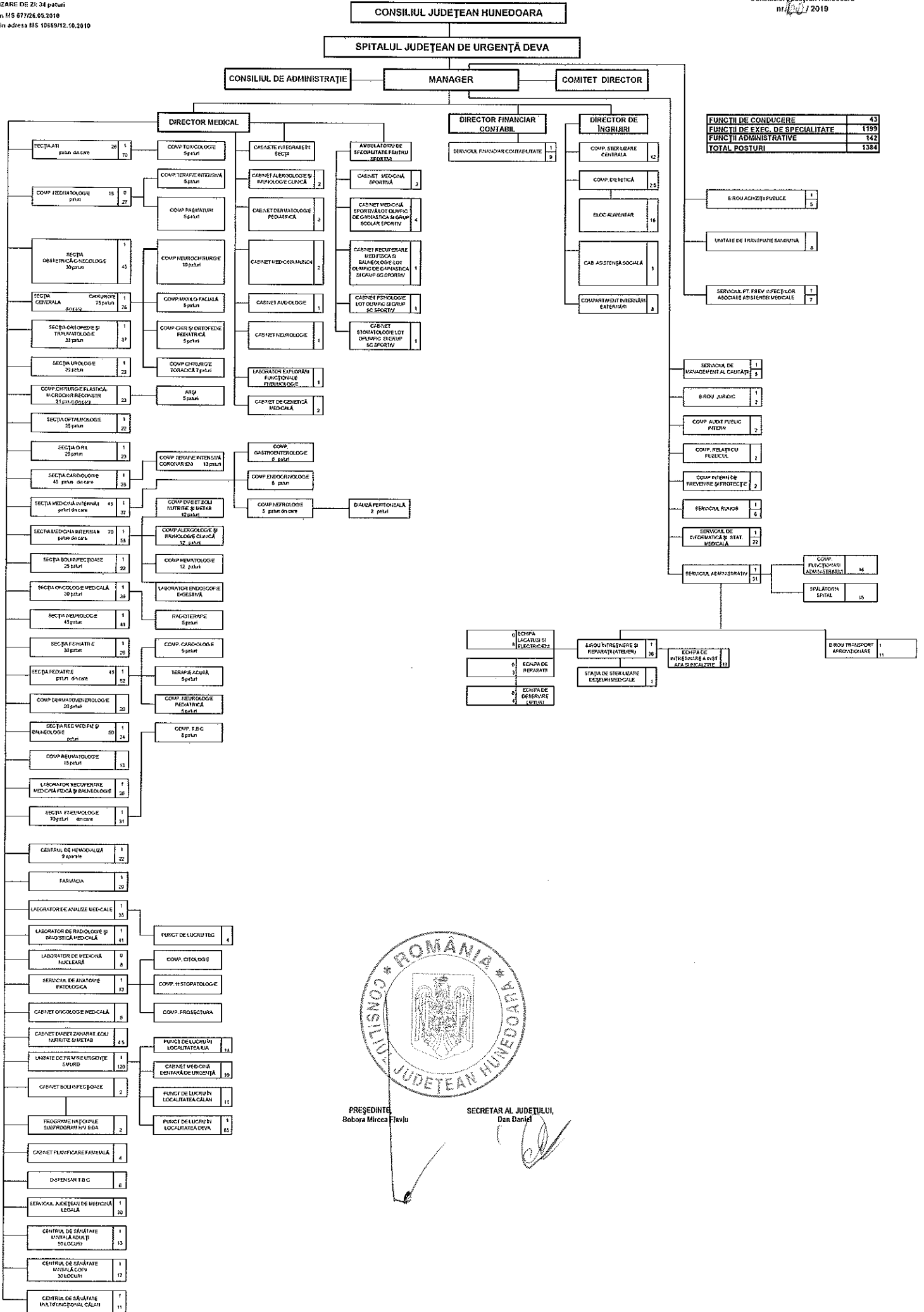
PREȘEDINTE,
Mircea Flaviu Bobora



CONTRASEMNEAZA:
SECRETAR AL JUDEȚULUI,
Daniel Dan



Deva, la 28 iunie 2019



STAT DE FUNCȚII

Nr. crt.	Structura	Funcția contractuală		Treapta profesională/grad	Nivelul studiilor	Cuantum post.		Posti ocupate/ocupat temporar, vacant/vacant temporar
		de conducere	de execuție					
COMITET DIRECTOR - 4 POSTURI								
1		Manager		II	S	1	1	ocupat temporar
2		Director medical		II	S	1	1	ocupat temporar
3		Director financ. contabil		II	S	1	1	ocupat temporar
4		Director de îngrijiri		II	PL	1	1	ocupat
SECȚIA A.T.I. - 71 POSTURI								
Patrit: 26; din care: Secție 21; Comp. Toxicologie 5								
1		Medic șef secție		II	S	1	1	ocupat
2			Medic primar		S	1	1	temporar vacant
3			Medic specialist		S	1	1	ocupat
4			Medic specialist		S	1	1	ocupat
5			Medic specialist		S	1	1	ocupat
6			Medic primar		S	1	1	ocupat
7			Medic specialist		S	1	1	ocupat
8			Medic specialist		S	1	1	ocupat
9			Asistent medical-șef	principal	PL	1	1	ocupat
10			Asistent medical	principal	PL	1	1	ocupat
11			Asistent medical	principal	PL	1	1	ocupat
12			Asistent medical	principal	PL	1	1	ocupat
13			Asistent medical	principal	PL	1	1	ocupat
14			Asistent medical	principal	PL	1	1	ocupat
15			Asistent medical	principal	PL	1	1	ocupat
16			Asistent medical	principal	PL	1	1	ocupat
17			Asistent medical	principal	PL	1	1	ocupat
18			Asistent medical	principal	PL	1	1	ocupat
19			Asistent medical	principal	PL	1	1	ocupat
20			Asistent medical	principal	PL	1	1	ocupat
21			Asistent medical	principal	S	1	1	ocupat
22			Asistent medical	principal	PL	1	1	ocupat
23			Asistent medical	principal	S	1	1	ocupat
24			Asistent medical	principal	S	1	1	ocupat
25			Asistent medical	principal	PL	1	1	ocupat
26			Asistent medical	principal	PL	1	1	ocupat
27			Asistent medical	principal	S	1	1	ocupat
28			Asistent medical	principal	PL	1	1	ocupat
29			Asistent medical	principal	PL	1	1	ocupat
30			Asistent medical	principal	PL	1	1	ocupat
31			Asistent medical	principal	PL	1	1	ocupat
32			Asistent medical	principal	PL	1	1	ocupat
33			Asistent medical	principal	PL	1	1	ocupat
34			Asistent medical	principal	PL	1	1	ocupat
35			Asistent medical	principal	PL	1	1	ocupat
36			Asistent medical	principal	PL	1	1	ocupat
37			Asistent medical	principal	PL	1	1	ocupat
38			Asistent medical	principal	PL	1	1	ocupat

39	Asistent medical			PL	1	ocupat
40	Asistent medical			PL	1	ocupat
41	Asistent medical		principal	PL	1	ocupat
42	Asistent medical			PL	1	ocupat
43	Statistician medical			M	1	ocupat
44	Asistent medical		principal	SSD	1	vacant
45	Asistent medical		principal	PL	1	vacant
46	Asistent medical		principal	PL	1	ocupat
47	Asistent medical			PL	1	ocupat
48	Asistent medical			PL	1	vacant
49	Asistent medical			PL	1	ocupat
50	Asistent medical			PL	1	ocupat
51	Asistent medical			PL	1	ocupat
52	Asistent medical			PL	1	OCUPAT
53	Asistent medical		debutant	PL	1	vacant
54	Asistent medical			PL	1	vacant
55	Infirmiera			G	1	ocupat
56	Infirmiera			G	1	ocupat
57	Infirmiera			G	1	ocupat
58	Infirmiera			G	1	ocupat
59	Infirmiera			G	1	ocupat
60	Infirmiera			G	1	ocupat
61	Infirmiera			G	1	ocupat
62	Infirmiera			G	1	ocupat
63	Infirmiera			G	1	ocupat
64	Infirmiera			G	1	ocupat
65	Brancardier			G	1	ocupat
66	Brancardier			G	1	ocupat
67	Brancardier			G	1	ocupat
68	Ingrjitore			G	1	ocupat
69	Ingrjitore			G	1	ocupat
70	Ingrjitore			G	1	ocupat
71	Ingrjitore			G	1	ocupat
UNITATEA DE TRANSFUZIE SANGUINA - 8 POSTURI						
1	Asistent medical		principal	PL	1	ocupat
2	Asistent medical		principal	PL	1	VACANT
3	Asistent medical		principal	PL	1	ocupat
4	Asistent medical coordonator		principal	PL	1	ocupat
5	Asistent medical		principal	PL	1	ocupat
6	Asistent medical		principal	PL	1	ocupat
7	Statistician medical			M	1	ocupat
8	Ingrjitore			G	1	ocupat
COMPARTIMENT NEONATOLOGIE - 27 POSTURI						
Paturi: 18; din care: Comp. Neonatologie 8; Comp. Terapie Intensiva 5; Comp. Prematuri 5						
1	Medic primar			S	1	ocupat
2	Medic primar			S	1	ocupat
3	Medic primar			S	1	ocupat
4	Medic primar			S	1	vacant
5	Medic rezident an.I			S	1	ocupat
6	Asistent medical		principal	PL	1	ocupat
7	Asistent medical		principal	PL	1	ocupat
8	Asistent medical		principal	PL	1	ocupat
9	Asistent medical		principal	S	1	ocupat

10		Asistent medical	principal	PL	1	ocupat
11		Asistent medical	principal	PL	1	ocupat
12		Asistent medical	principal	PL	1	ocupat
13		Asistent medical	principal	PL	1	ocupat
14		Asistent medical	principal	PL	1	ocupat
15		Asistent medical	principal	PL	1	ocupat
16		Asistent medical		PL	1	ocupat
17		Asistent medical		PL	1	ocupat
18		Asistent medical		PL	1	ocupat
19		Asistent medical		PL	1	vacant
20		Statistician medical		M	1	ocupat
21		Infirmiera		G	1	ocupat
22		Infirmiera		G	1	ocupat
23		Infirmiera		G	1	ocupat
24		Infirmiera		G	1	ocupat
25		Infirmiera		G	1	vacant
26		Infirmiera		G	1	ocupat
27		Ingrjiitoare		G	1	ocupat
SECTIA OBSTETRICA-GINECOLOGIE - 46 POSTURI						
Patrit: 30; din care: Sectie 30						
1		Medic sef sectie	I	S	1	ocupat
2		Medic primar		S	1	vacant temporar
3		Medic primar		S	1	ocupat
4		Medic primar		S	1	ocupat temporar
5		Medic primar		S	1	ocupat
6		Medic specialist		S	1	ocupat
7		Medic specialist		S	1	ocupat
8		Asistent medical-sef	principal	S	1	ocupat
9		Asistent medical	principal	PL	1	ocupat
10		Asistent medical	principal	PL	1	ocupat
11		Asistent medical	principal	S	1	ocupat
12		Asistent medical	principal	PL	1	ocupat
13		Asistent medical	principal	PL	1	ocupat
14		Asistent medical	principal	PL	1	ocupat
15		Asistent medical	principal	PL	1	ocupat
16		Asistent medical	principal	PL	1	ocupat
17		Asistent medical	principal	PL	1	ocupat
18		Asistent medical	principal	PL	1	ocupat
19		Asistent medical	principal	PL	1	ocupat
20		Asistent medical	principal	PL	1	ocupat
21		Asistent medical		PL	1	ocupat
22		Asistent medical		PL	1	ocupat
23		Asistent medical		PL	1	ocupat
24		Moasa	principala	S	1	ocupat
25		Moasa	principala	S	1	ocupat
26		Moasa	principala	S	1	ocupat
27		Statistician medical	principal	M	1	ocupat
28		Asistent medical	principal	PL	1	vacant
29		Asistent medical	principal	PL	1	vacant
30		Infirmiera		G	1	ocupat
31		Infirmiera		G	1	ocupat
32		Infirmiera		G	1	ocupat
33		Infirmiera		G	1	ocupat

34	Infirmiera			G	1	ocupat
35	Infirmiera			G	1	ocupat
36	Infirmiera			G	1	ocupat
37	Infirmiera			G	1	ocupat
38	Infirmiera			G	1	ocupat
39	Infirmiera	debutant		G	1	OCUPAT
40	ingrijitoare			G	1	ocupat
BLOC OPERATOR						
41	Asistent medical	principal		PL	1	ocupat
42	Asistent medical	principal		PL	1	ocupat
43	Asistent medical	principal		PL	1	ocupat
44	Moasa	principala		S	1	ocupat
45	Moasa	principala		S	1	ocupat
46	Infirmier			G	1	ocupat
SECTIA CHIRURGIE GENERALA - 77 POSTURI						
Paturi: 75; din care: Sectie 48; Comp.Chir.Faciala 5; Comp.Neurochir. 10; Comp.Chir.si Ortop.Ped. 5; Comp.Chir.Toracica 7						
1	Medic sef sectie		II	S	1	ocupat
2	Medic primar			S	1	vacant temporar
3	Medic primar			S	1	ocupat
4	Medic primar			S	1	ocupat
5	Medic primar			S	1	ocupat
6	Medic primar			S	1	vacant
7	Medic primar			S	1	ocupat
8	Medic primar			S	1	ocupat
9	Medic primar			S	1	ocupat
10	Medic primar			S	1	ocupat
11	Medic specialist			S	1	ocupat temporar
12	Medic specialist			S	1	ocupat
13	Medic specialist			S	1	vacant
14	Medic rezident an.III neuroch.			S	1	ocupat
15	Medic specialist			S	1	ocupat
16	Medic rezident an.I			S	1	ocupat
17	Asistent medical-sef	principal		PL	1	ocupat temporar
18	Asistent medical	principal		PL	1	ocupat
19	Asistent medical	principal		PL	1	ocupat
20	Asistent medical	principal		PL	1	ocupat
21	Asistent medical	principal		PL	1	ocupat
22	Asistent medical	principal		PL	1	ocupat
23	Asistent medical	principal		PL	1	ocupat
24	Asistent medical	principal		PL	1	ocupat
25	Asistent medical	principal		PL	1	ocupat
26	Asistent medical	principal		PL	1	ocupat
27	Asistent medical	principal		PL	1	ocupat
28	Asistent medical	principal		PL	1	ocupat
29	Asistent medical	principal		PL	1	ocupat
30	Asistent medical	principal		PL	1	ocupat
31	Asistent medical	principal		PL	1	ocupat
32	Asistent medical	principal		PL	1	ocupat
33	Asistent medical	principal		PL	1	ocupat
34	Asistent medical	principal		PL	1	ocupat
35	Asistent medical	principal		PL	1	ocupat
36	Asistent medical			PL	1	VACANT
37	Asistent medical	principal		PL	1	ocupat

38		Statistician medical	principal	M	1	vacant
39		Statistician medical		M	1	ocupat
40		Infirmiera		G	1	ocupat
41		Infirmiera	debutant	G	1	ocupat
42		Infirmiera		G	1	ocupat
43		Infirmiera		G	1	ocupat
44		Infirmiera		G	1	ocupat
45		Infirmiera		G	1	ocupat
46		Infirmiera		G	1	ocupat
47		Infirmiera		G	1	ocupat
48		Infirmiera		G	1	ocupat
49		Infirmiera		G	1	OCUPAT
50		Infirmiera		G	1	OCUPAT
51		Ingrjiitoare		G	1	ocupat
52		Ingrjiitoare		G	1	ocupat
53		Ingrjiitoare		G	1	VACANT
54		Brancardier		G	1	ocupat
BLOC OPERATOR						
55		Asistent medical coordinator	principal	S	1	ocupat
56		Asistent medical	principal	PL	1	ocupat
57		Asistent medical	principal	PL	1	ocupat
58		Asistent medical	principal	PL	1	ocupat
59		Asistent medical	principal	PL	1	ocupat
60		Asistent medical	principal	PL	1	ocupat
61		Asistent medical	principal	PL	1	ocupat
62		Asistent medical	principal	PL	1	ocupat
63		Asistent medical	principal	PL	1	ocupat
64		Asistent medical		PL	1	vacant temporar
65		Asistent medical		PL	1	vacant temporar
66		Asistent medical	principal	PL	1	ocupat
67		Asistent medical		PL	1	ocupat
68		Infirmiera		G	1	ocupat
69		Infirmiera		G	1	ocupat
70		Infirmiera		G	1	ocupat
71		Infirmiera		G	1	ocupat
72		Infirmiera		G	1	ocupat
73		Infirmiera		G	1	ocupat
74		Infirmiera		G	1	ocupat
75		Infirmiera	debutant	G	1	vacant
76		Brancardier		G	1	ocupat
77		Brancardier		G	1	ocupat
SECTIA ORTOPEDIE SI TRAUMATOLOGIE - 38 POSTURI						
Patuti: 38; din care: Sectie 38						
1		Medic sef sectie		S	1	ocupat
2		Medic primar		S	1	ocupat
3		Medic primar		S	1	ocupat
4		Medic primar		S	1	ocupat
5		Medic specialist		S	1	ocupat
6		Medic rezident an I		S	1	vacant
7		Medic primar		S	1	vacant temporar
8		Kinetoterapeut		S	1	vacant
9		Asistent medical-sef	principal	S	1	ocupat
10		Asistent medical	principal	PL	1	ocupat

11	Asistent medical	principal	PL	1	ocupat
12	Asistent medical	principal	S	1	ocupat
13	Asistent medical	principal	PL	1	ocupat
14	Asistent medical	principal	PL	1	ocupat
15	Asistent medical	principal	PL	1	ocupat
16	Asistent medical	principal	PL	1	ocupat
17	Asistent medical	principal	PL	1	ocupat
18	Asistent medical	principal	PL	1	ocupat
19	Asistent medical	principal	PL	1	ocupat
20	Asistent medical	principal	PL	1	ocupat
21	Statistician medical	principal	M	1	ocupat
22	Infirmiera	principal	G	1	ocupat
23	Infirmiera		G	1	ocupat
24	Infirmiera		G	1	ocupat
25	Infirmiera		G	1	ocupat
26	Infirmiera		G	1	ocupat
27	Infirmiera		G	1	OCUPAT
28	Infirmiera		G	1	ocupat
29	Asistent medical	debutant	PL	1	vacant
30	Brancardier		G	1	ocupat
31	Ingrajitoare		G	1	ocupat
BLOC OPERATOR					
32	Asistent medical		PL	1	ocupat
33	Asistent medical	principal	PL	1	ocupat
34	Asistent medical	principal	PL	1	ocupat
35	Asistent medical	principal	PL	1	ocupat
36	Infirmiera		G	1	ocupat
37	Infirmiera		G	1	ocupat
38	Brancardier		G	1	ocupat
SECTIA UROLOGIE - 29 POSTURI					
Patuti: 30; din care: Sectie 30					
1	Medic sef sectie		I	1	ocupat
2	Medic primar		S	1	vacant temporar
3	Medic primar		S	1	ocupat temporar
4	Medic specialist		S	1	vacant
5	Medic rezident an.I		S	1	ocupat
6	Medic rezident an.III		S	1	ocupat
7	Medic specialist		S	1	ocupat
8	Asistent medical-sef	principal	PL	1	ocupat temporar
9	Asistent medical	principal	PL	1	vacant temporar
10	Asistent medical	principal	PL	1	ocupat
11	Asistent medical	principal	PL	1	ocupat
12	Asistent medical	principal	PL	1	ocupat
13	Asistent medical	principal	PL	1	ocupat
14	Asistent medical	principal	PL	1	ocupat
15	Asistent medical		PL	1	ocupat
16	Asistent medical		PL	1	ocupat
17	Asistent medical		PL	1	ocupat
18	Statistician medical		M	1	ocupat
19	Infirmiera		G	1	ocupat
20	Infirmiera		G	1	ocupat
21	Infirmiera		G	1	OCUPAT
22	Infirmiera		G	1	ocupat

23		Infirmiera			G		1 ocupat
24		Infirmiera	debutant		G		1 ocupat
25		Brancardier			G		1 ocupat
BLOC OPERATOR							
26		Asistent medical	principal		PL		1 ocupat
27		Asistent medical	principal		PL		1 ocupat
28		Asistent medical	principal		S		1 ocupat
29		Ingrjiicare			G		1 ocupat
COMPARTIMENT CHIRURGIE PLASTICA - MICROCHIRURGIE - 23 POSTURI							
Paturi:21;din careCompartiment 16, Arsi 5							
1		Medic primar			S		1 ocupat
2		Medic primar			S		1 ocupat
3		Medic specialist			S		1 ocupat
4		Asistent medical	principal		PL		1 ocupat
5		Asistent medical	principal		PL		1 ocupat
6		Asistent medical	principal		PL		1 ocupat
8		Asistent medical	principal		S		1 ocupat
8		Asistent medical	principal		PL		1 ocupat
9		Asistent medical	principal		PL		1 ocupat
10		Asistent medical	principal		PL		1 ocupat
11		Asistent medical	principal		PL		1 vacant
12		Asistent medical	principal		PL		1 vacant
13		Asistent medical	principal		PL		1 ocupat
14		Statistician medical	principal		M		1 ocupat
15		Infirmiera			G		1 vacant
15		Infirmiera			G		1 ocupat
17		Infirmiera			G		1 ocupat
18		Infirmiera			G		1 ocupat
19		Infirmiera			G		1 ocupat
20		Infirmiera			G		1 ocupat
BLOC OPERATOR							
21		Asistent medical	principal		PL		1 ocupat
22		Asistent medical	principal		PL		1 ocupat
23		Infirmiera			G		1 ocupat
SECTIA OFTALMOLOGIE - 23 POSTURI							
Paturi: 25; din care: Sectie 25							
1		Medic sef sectie			S		1 ocupat
2		Medic primar			S		1 vacant temporar
3		Medic primar			S		1 ocupat
4		Medic primar			S		1 ocupat
5		Medic specialist			S		1 OCUPAT
6		Medic rezident an.I			S		1 ocupat
7		Asistent medical-sef	principal		PL		1 ocupat
8		Asistent medical	principal		PL		1 ocupat
9		Asistent medical	principal		PL		1 ocupat
10		Asistent medical	principal		PL		1 ocupat
11		Asistent medical	principal		PL		1 ocupat
12		Asistent medical	principal		PL		1 ocupat
13		Asistent medical	principal		PL		1 ocupat
14		Asistent medical	principal		PL		1 ocupat
15		Asistent medical	principal		PL		1 ocupat
16		Infirmiera			G		1 ocupat
17		Infirmiera			G		1 ocupat

18		Infirmiera		G	1 ocupat
19		Infirmiera		G	1 ocupat
20		Infirmiera		G	1 ocupat
BLOC OPERATOR					
21		Asistent medical	principal	PL	1 ocupat
22		Asistent medical	principal	PL	1 ocupat
23		Asistent medical	principal	PL	1 vacant
SECTIA ORL - 24 POSTURI					
Paturit: 25; din care: Sectie 25					
1		Medic sef sectie	I	S	1 ocupat
2		Medic primar		S	1 ocupat
3		Medic primar		S	1 ocupat temporar
4		Medic specialist		S	1 vacant temporar
5		Medic specialist		S	1 ocupat
6		Medic rezident an.I		S	1 ocupat
7		Asistent medical-sef	principal	S	1 ocupat
8		Asistent medical	principal	PL	1 ocupat
9		Asistent medical	principal	S	1 ocupat
10		Asistent medical	principal	PL	1 ocupat
11		Asistent medical	principal	S	1 ocupat
12		Asistent medical	principal	PL	1 ocupat
13		Asistent medical	principal	S	1 ocupat
14		Asistent medical	principal	PL	1 ocupat
15		Asistent medical	principal	S	1 ocupat
16		Asistent medical	principal	PL	1 vacant --
17		Infirmiera		G	1 ocupat
18		Infirmiera		G	1 ocupat
19		Infirmiera		G	1 ocupat
20		Infirmiera		G	1 ocupat
21		Infirmiera		G	1 ocupat
22		Infirmiera		G	1 vacant
BLOC OPERATOR					
23		Asistent medical	principal	S	1 ocupat
24		Infirmiera		G	1 ocupat
SECTIA CARDIOLOGIE -39 POSTURI					
Paturit: 45; din care: Sectie 35; Comp. Terapie Intensiva Coronarieni 10					
Medic sef sectie					
1			II	S	1 ocupat
2		Medic primar		S	1 vacant temporar
3		Medic primar		S	1 ocupat temporar
4		Medic primar		S	1 ocupat
5		Medic specialist		S	1 ocupat
6		Medic specialist		S	1 ocupat
7		Medic specialist		S	1 ocupat
8		Medic rezident an IV		S	1 ocupat
9		Asistent medical sef	principal	PL	1 ocupat temporar
10		Asistent medical	principal	PL	1 vacant temporar
11		Asistent medical	principal	PL	1 ocupat
12		Asistent medical	principal	PL	1 ocupat
13		Asistent medical	principal	PL	1 ocupat
14		Asistent medical	principal	PL	1 ocupat
15		Asistent medical	principal	PL	1 ocupat
16		Asistent medical	principal	PL	1 ocupat
17		Asistent medical	principal	PL	1 ocupat

18		Asistent medical	principal	PL	1	ocupat
19		Asistent medical	principal	PL	1	ocupat
20		Asistent medical	principal	S	1	ocupat
21		Asistent medical	principal	PL	1	ocupat
22		Asistent medical	principal	PL	1	ocupat
23		Asistent medical	principal	PL	1	ocupat
24		Asistent medical	principal	S	1	ocupat
25		Asistent medical	principal	PL	1	ocupat
26		Asistent medical	principal	PL	1	ocupat
27		Asistent medical	principal	PL	1	ocupat
28		Asistent medical	debutant	PL	1	vacant
29		Statistician medical		M	1	ocupat
30		Infirmiera		G	1	ocupat
31		Infirmiera		G	1	ocupat
32		Infirmiera		G	1	ocupat
33		Infirmiera		G	1	ocupat
34		Infirmiera		G	1	ocupat
35		Infirmiera		G	1	ocupat
36		Infirmiera		G	1	ocupat
37		Infirmiera		G	1	vacant
38		Ingrjiitoare		G	1	ocupat
39		Ingrjiitoare		G	1	ocupat
SECTIA MEDICINA INTERNA I - 38 POSTURI						
Patrim: 45; din care: Sectie 30; Comp.Endocrin.5; Comp.Nefr. 5; Comp.gastroent 5						
1		Medic sef sectie		II	1	ocupat
2		Medic primar		S	1	vacant temporar
3		Medic primar		S	1	ocupat
4		Medic primar		S	1	ocupat
5		Medic primar		S	1	ocupat
6		Medic primar		S	1	ocupat
7		Medic primar		S	1	vacant
8		Medic specialist		S	1	vacant
9		Medic resident an III		S	1	ocupat
10		Asistent medical-sef	principal	PL	1	ocupat
11		Asistent medical	principal	PL	1	ocupat
12		Asistent medical	principal	PL	1	ocupat
13		Asistent medical	principal	PL	1	ocupat
14		Asistent medical	principal	PL	1	ocupat
15		Asistent medical	principal	PL	1	ocupat
16		Asistent medical	principal	PL	1	ocupat
17		Asistent medical	principal	PL	1	ocupat
18		Asistent medical	principal	PL	1	ocupat
19		Asistent medical	principal	PL	1	ocupat
20		Asistent medical	principal	PL	1	ocupat
21		Asistent medical	principal	S	1	ocupat
22		Asistent medical	principal	PL	1	ocupat
23		Asistent medical	principal	PL	1	ocupat
24		Asistent medical	principal	PL	1	ocupat
25		Asistent medical		PL	1	ocupat
26		Asistent medical		PL	1	ocupat
27		Asistent medical	principal	PL	1	ocupat
28		Statistician medical		M	1	ocupat
29		Asistent medical	principal	S	1	OCUPAT

30	Asistent medical	principal	PL	1	ocupat
31	Infirmiera		G	1	ocupat
32	Infirmiera		G	1	ocupat
33	Infirmiera		G	1	OCUPAT
34	Infirmiera		G	1	ocupat
35	Infirmiera		G	1	ocupat
36	Infirmiera		G	1	ocupat
37	Ingrjiitoare		G	1	ocupat
38	Ingrjiitoare		G	1	ocupat
SECTIA MEDICINA INTERNA II - 59 POSTURI					
Paturi: 70; din care: Sectie 34; Comp.Alergologie si Imunol. Clinica 12; Comp.Hematologie 12; Comp.Diab.zaharat,Nutritie si Boli Met.12; Lab.endoscopie digestiva					
1	Medic sef sectie		S	1	ocupat
2	Medic primar		S	1	ocupat
3	Medic primar		S	1	ocupat
4	Medic primar		S	1	ocupat
5	Medic primar		S	1	ocupat
6	Medic primar		S	1	ocupat
7	Medic primar		S	1	vacant temporar
8	Medic primar		S	1	vacant
9	Medic specialist		S	1	vacant
10	Asistent medical-sef	principal	PL	1	ocupat
11	Asistent medical	principal	PL	1	ocupat
12	Asistent medical	principal	S	1	ocupat
13	Asistent medical	principal	PL	1	ocupat
14	Asistent medical	principal	PL	1	ocupat
15	Asistent medical	principal	PL	1	ocupat
16	Asistent medical	principal	PL	1	ocupat
17	Asistent medical	principal	PL	1	ocupat
18	Asistent medical	principal	PL	1	ocupat
19	Asistent medical	principal	S	1	ocupat
20	Asistent medical	principal	S	1	ocupat
21	Asistent medical	principal	PL	1	ocupat
22	Asistent medical	principal	PL	1	ocupat
23	Asistent medical	principal	S	1	ocupat
24	Asistent medical	principal	PL	1	ocupat
25	Asistent medical	principal	PL	1	ocupat
26	Asistent medical	principal	PL	1	ocupat
27	Asistent medical	principal	S	1	ocupat
28	Asistent medical	principal	PL	1	ocupat
29	Asistent medical	principal	PL	1	vacant temporar
30	Asistent medical	principal	PL	1	ocupat
31	Asistent medical	principal	PL	1	ocupat
32	Asistent medical	principal	PL	1	OCUPAT
33	Asistent medical	principal	S	1	vacant
34	Asistent medical	debutant	PL	1	vacant
35	Asistent medical	debutant	PL	1	vacant
36	Statistician medical	principal	M	1	ocupat
37	Statistician medical	principal	M	1	ocupat
38	Statistician medical	principal	M	1	ocupat
39	Infirmiera		G	1	ocupat
40	Infirmiera		G	1	ocupat
41	Infirmiera		G	1	ocupat
42	Infirmiera		G	1	ocupat

43				Infirmiera			G	1	ocupat
44				Infirmiera			G	1	ocupat
45				Infirmiera			G	1	ocupat
46				Infirmiera			G	1	ocupat
47				Infirmiera			G	1	ocupat
48				Infirmiera			G	1	vacant
49				Infirmiera			G	1	vacant
50				ingrijitoare			G	1	vacant
51				ingrijitoare			G	1	vacant
52				ingrijitoare			G	1	ocupat
53				Brancardier			G	1	ocupat
54				Asistent medical	debutant		PL	1	vacant ✓
55				Asistent medical	debutant		PL	1	vacant ✓
56				Asistent medical	debutant		PL	1	vacant ✓
57				ingrijitoare			G	1	vacant ✓
58				ingrijitoare			G	1	vacant ✓
59				ingrijitoare			G	1	vacant ✓
SECTIA BOLI INFECTIOASE Paturi: 25; din care: Sectie 25 -23 POSTURI									
1				Medic specialist		I	S	1	ocupat temporar
2				Medic specialist			S	1	ocupat
3				Medic primar			S	1	vacant temporar
4				Medic rezident an.I			S	1	ocupat
5				Medic specialist			S	1	ocupat
6				Asistent medical-sef	principal		PL	1	ocupat
7				Asistent medical	principal		PL	1	ocupat
8				Asistent medical	principal		PL	1	ocupat
9				Asistent medical	principal		PL	1	ocupat
10				Asistent medical	principal		PL	1	ocupat
11				Asistent medical	principal		S	1	ocupat
12				Asistent medical	principal		S	1	ocupat
13				Asistent medical	principal		PL	1	ocupat
14				Statistician medical	principal		M	1	ocupat
15				Asistent medical	principal		PL	1	vacant
16				Infirmiera			G	1	ocupat
17				Infirmiera			G	1	ocupat
18				Infirmiera			G	1	ocupat
19				Infirmiera			G	1	ocupat
20				Infirmiera			G	1	ocupat
21				Infirmiera			G	1	ocupat
22				Brancardier			G	1	ocupat
23				ingrijitoare			G	1	OCUPAT
SECTIA ONCOLOGIE MEDICALA - 40 POSTURI									
Patuti: 30; din care: Sectie 25; Radioterapie 5									
1				Medic sef sectie		I	S	1	vacant
2				Medic primar			S	1	ocupat
3				Medic specialist			S	1	ocupat
4				Medic specialist			S	1	vacant
5				Medic rezident an III			S	1	ocupat
6				Medic rezident an V			S	1	ocupat
7				Medic rezident an.I			S	1	vacant
8				Psiholog	principal		S	1	ocupat
9				Asistent medical-sef	principal		S	1	ocupat
10				Asistent medical	principal		PL	1	ocupat

11	Asistent medical	principal	PL	1 ocupat
12	Asistent medical	principal	PL	1 ocupat
13	Asistent medical	principal	PL	1 ocupat
14	Asistent medical	principal	S	1 ocupat
15	Asistent medical	principal	PL	1 ocupat
16	Asistent medical	principal	PL	1 ocupat
17	Asistent medical	principal	PL	1 ocupat
18	Asistent medical	principal	PL	1 ocupat
19	Asistent medical	principal	PL	1 ocupat
20	Asistent medical	principal	PL	1 ocupat
21	Asistent medical	principal	PL	1 ocupat
22	Asistent medical	principal	PL	1 ocupat
23	Statistician medical	principal	M	1 ocupat
24	Statistician medical	principal	M	1 ocupat
25	Asistent medical	principal	PL	1 ocupat
26	Asistent medical	principal	PL	1 VACANT
27	Infirmiera		G	1 ocupat
28	Infirmiera		G	1 ocupat
29	Infirmiera		G	1 ocupat
30	Infirmiera		G	1 ocupat
31	Infirmiera		G	1 ocupat
32	Infirmiera		G	1 ocupat
33	Infirmiera		G	1 ocupat
34	Infirmiera	debutant	G	1 vacant
35	Infirmiera		G	1 ocupat
36	Ingrjititoare		G	1 vacant
37	Ingrjititoare		G	1 vacant
38	Brancardier		G	1 ocupat
39	Brancardier		G	1 ocupat
40	Brancardier		G	1 ocupat
SECTIA NEUROLOGIE - 42 POSTURI				
Patuti: 45; din care: Sectie 45				
II				
1	Medic sef sectie		S	1 ocupat
2	Medic primar		S	1 ocupat temporar
3	Medic specialist		S	1 vacant
4	Medic primar		S	1 ocupat
5	Medic primar		S	1 ocupat
6	Medic primar		S	1 ocupat
7	Medic rezident an I		S	1 ocupat
8	Kinetoterapeut	principal	S	1 ocupat
9	Asistent medical-sef	principal	PL	1 ocupat
10	Asistent medical	principal	PL	1 ocupat
11	Asistent medical	principal	PL	1 ocupat
12	Asistent medical	principal	PL	1 ocupat
13	Asistent medical	principal	PL	1 ocupat
14	Asistent medical	principal	PL	1 ocupat
15	Asistent medical	principal	PL	1 ocupat
16	Asistent medical	principal	PL	1 ocupat
17	Asistent medical	principal	PL	1 ocupat
18	Asistent medical	principal	S	1 ocupat
19	Asistent medical		PL	1 ocupat
20	Asistent medical		PL	1 ocupat
21	Asistent medical		PL	1 ocupat

22		Asistent medical		PL	1	ocupat	
23		Asistent medical		PL	1	vacant	
24		Asistent medical		PL	1	vacant	
25		Asistent medical	principal	S	1	vacant	
26		Asistent medical	principal	M	1	ocupat	
27		Statistician medical		G	1	ocupat	
28		Infirmiera		G	1	ocupat	
29		Infirmier		G	1	ocupat	
30		Infirmiera		G	1	ocupat	
31		Infirmiera		G	1	ocupat	
32		Infirmiera		G	1	ocupat	
33		Infirmiera		G	1	ocupat	
34		Infirmiera		G	1	ocupat	
35		Infirmiera		G	1	ocupat	
36		Infirmiera		G	1	ocupat	
37		Infirmiera		G	1	vacant	
38		Infirmiera		G	1	ocupat	
39		Infirmiera		G	1	ocupat	
40		Brancardier		G	1	ocupat	
41		Brancardier		G	1	vacant	
42		Ingrjiitoare		G	1	ocupat	
SECTIA PSIHIATRIE - 27 POSTURI							
Paturi: 30; din care: Sectie 30							
1	Medic sef sectie			I	S	1	ocupat
2		Medic primar		S	1	ocupat	
3		Medic primar		S	1	ocupat	
4		Medic primar		S	1	ocupat	
5		Medic specialist		S	1	ocupat	
6		Medic rezident an I		S	1	vacant	
7		Psiholog	principal	S	1	ocupat	
8		Psiholog	principal	S	1	ocupat	
9		Asistent medical-sef	principal	S	1	ocupat	
10		Asistent medical	principal	S	1	ocupat	
11		Asistent medical	principal	PL	1	ocupat	
12		Asistent medical	principal	S	1	ocupat	
13		Asistent medical	principal	PL	1	ocupat	
14		Asistent medical	principal	PL	1	ocupat	
15		Asistent medical	principal	S	1	ocupat	
16		Asistent medical	principal	PL	1	ocupat	
17		Asistent medical	principal	S	1	ocupat	
18		Asistent medical	principal	PL	1	ocupat	
19		Asistent medical	principal	PL	1	ocupat	
20		Asistent medical	principal	PL	1	ocupat	
21		Statistician medical	principal	M	1	ocupat	
22		Infirmiera		G	1	ocupat	
23		Infirmiera		G	1	ocupat	
24		Infirmiera		G	1	ocupat	
25		Infirmiera		G	1	ocupat	
26		Infirmiera		G	1	ocupat	
27		Ingrjiitoare		G	1	ocupat	
SECTIA PEDIATRIE - 53 POSTURI							
Paturi: 45; din care: Sectie 30; Terapie Acuta 5; Comp.Cardiologie 5; Comp.Neurologie Pediatrica 5							
1	Medic sef sectie			II	S	1	ocupat

2		Medic primar			S	1 vacant temporar
3		Medic primar			S	1 ocupat
4		Medic primar			S	1 ocupat
5		Medic primar			S	1 ocupat
6		Medic primar			S	1 ocupat
7		Medic specialist			S	1 ocupat
8		Medic primar			S	1 ocupat
9		Medic rezident an.I			S	1 ocupat
10		Medic specialist			S	1 vacant
11		Asistent medical-sef		principal	S	1 ocupat
12		Asistent medical		principal	PL	1 ocupat
13		Asistent medical		principal	PL	1 ocupat
14		Asistent medical		principal	PL	1 ocupat
15		Asistent medical		principal	PL	1 ocupat
16		Asistent medical		principal	PL	1 ocupat
17		Asistent medical		principal	PL	1 ocupat
18		Asistent medical		principal	PL	1 ocupat
19		Asistent medical		principal	PL	1 ocupat
20		Asistent medical		principal	PL	1 ocupat
21		Asistent medical		principal	S	1 ocupat
22		Asistent medical		principal	PL	1 ocupat
23		Asistent medical		principal	S	1 ocupat
24		Asistent medical		principal	PL	1 ocupat
25		Asistent medical		principal	S	1 ocupat
26		Asistent medical		principal	S	1 ocupat
27		Asistent medical		principal	PL	1 ocupat
28		Asistent medical		principal	PL	1 ocupat
29		Asistent medical		principal	PL	1 ocupat
30		Asistent medical		principal	PL	1 ocupat
31		Asistent medical		principal	PL	1 ocupat
32		Asistent medical		principal	PL	1 ocupat
33		Asistent medical		principal	PL	1 ocupat
34		Asistent medical		principal	PL	1 ocupat
35		Asistent medical		principal	PL	1 ocupat
36		Asistent medical		principal	PL	1 ocupat
37		Statistician medical			M	1 vacant
38		Infirmiera			G	1 ocupat
39		Infirmiera			G	1 ocupat
40		Infirmiera			G	1 ocupat
41		Infirmiera			G	1 ocupat
42		Infirmiera			G	1 ocupat
43		Infirmiera			G	1 ocupat
44		Infirmiera			G	1 ocupat
45		Infirmiera			G	1 ocupat
46		Infirmiera			G	1 ocupat
47		Infirmiera			G	1 ocupat
48		Infirmiera			G	1 ocupat
49		Ingrjiitoare			G	1 ocupat
50		Ingrjiitoare			G	1 ocupat
51		Ingrjiitoare			G	1 ocupat
52		Ingrjiitoare			G	1 ocupat
53		Ingrjiitoare			G	1 vacant
COMPARTIMENT DERMATOVENEROLOGIE - 20 POSTURI						

Paturi: 20; din care: Compartiment 20									
1	Medic primar				S	1	ocupat		
2	Medic primar				S	1	ocupat		
3	Medic primar				S	1	ocupat		
4	Medic primar				S	1	ocupat		
5	Medic specialist				S	1	vacant		
6	Asistent medical			principal	PL	1	ocupat		
7	Asistent medical			principal	S	1	ocupat		
8	Asistent medical			principal	PL	1	ocupat		
9	Asistent medical			principal	PL	1	ocupat		
10	Asistent medical			principal	PL	1	ocupat		
11	Asistent medical			principal	PL	1	ocupat		
12	Asistent medical			principal	PL	1	ocupat		
13	Asistent medical			principal	PL	1	ocupat		
14	Asistent medical			principal	PL	1	ocupat		
15	Statistician medical			principal	M	1	ocupat		
16	Infirmiera				G	1	ocupat		
17	Infirmiera				G	1	ocupat		
18	Infirmiera				G	1	ocupat		
19	Infirmiera				G	1	ocupat		
20	Ingrjiitoare				G	1	vacant		
CABINET DE GENETICA MEDICALA - 2 POSTURI									
1	Medic specialist				S	1	vacant		
2	Asistent medical			debutant	PL	1	vacant		
SECTIA RECUPERARE, MEDICINA FIZICA SI BALNEOLOGIE - 25 POSTURI									
Paturi: 50; din care: Sectie 50									
1	Medic sef sectie				II	1	ocupat temporar		
2	Medic primar				S	1	vacant temporar		
3	Medic specialist				S	1	vacant		
4	Medic specialist				S	1	OCUPAT		
5	Medic rezident an I				S	1	ocupat		
6	Medic rezident an III				S	1	ocupat		
7	Kinetoterapeut			principal	S	1	ocupat		
8	Asistent medical-sef			principal	PL	1	VACANT		
9	Asistent medical			principal	PL	1	ocupat		
10	Asistent medical			principal	PL	1	ocupat		
11	Asistent medical			principal	PL	1	ocupat		
12	Asistent medical			principal	PL	1	ocupat		
13	Asistent medical			principal	PL	1	ocupat		
14	Asistent medical			principal	PL	1	ocupat		
15	Asistent medical			principal	PL	1	ocupat		
16	Asistent medical			principal	PL	1	ocupat		
17	Asistent medical			principal	PL	1	ocupat		
18	Asistent medical				S	1	ocupat		
19	Asistent medical				PL	1	ocupat		
20	Statistician medical			principal	M	1	ocupat		
21	Infirmiera				G	1	ocupat		
22	Infirmiera				G	1	ocupat		
23	Infirmiera				G	1	ocupat		
24	Infirmiera				G	1	ocupat		
25	Infirmiera				G	1	ocupat		
COMPARTIMENT REUMATOLOGIE - 13 POSTURI									
Paturi: 15 din care Compartiment: 15									

1		Medic primar		S	1	ocupat
2		Medic primar		S	1	ocupat
3		Asistent medical	principal	PL	1	ocupat
4		Asistent medical	principal	S	1	ocupat
5		Asistent medical	principal	PL	1	ocupat
6		Asistent medical	principal	PL	1	ocupat
7		Asistent medical	principal	PL	1	ocupat
8		Asistent medical	principal	S	1	vacant
9		Statistician medical		M	1	ocupat
10		Infirmiera		G	1	ocupat
11		Infirmiera		G	1	ocupat
12		Infirmiera		G	1	ocupat
13		Infirmiera		G	1	ocupat
LABORATOR RECUPERARE, MEDICINA FIZICA SI BALNEOLOGIE - 27 POSTURI						
1		Medic sef laborator		S	1	ocupat
2		Medic primar		S	1	vacant temporar
3		Medic specialist		S	1	ocupat
4		Kinetoterapeut	principal	S	1	ocupat
5		Kinetoterapeut	principal	S	1	vacant
6		Kinetoterapeut		S	1	ocupat
7		Kinetoterapeut		S	1	ocupat
8		Kinetoterapeut		S	1	vacant
9		Kinetoterapeut		S	1	ocupat
10		Asistent medical sef	principal	PL	1	ocupat temporar
11		Asistent medical	principal	PL	1	vacant temporar
12		Asistent medical	principal	PL	1	ocupat
13		Asistent medical	principal	PL	1	ocupat
14		Asistent medical	principal	PL	1	ocupat
15		Asistent medical	principal	PL	1	ocupat
16		Asistent medical	principal	PL	1	ocupat
17		Asistent medical		PL	1	ocupat
18		Oficiant medical		M	1	vacant
19		Asistent medical		PL	1	ocupat
20		Asistent medical		PL	1	ocupat
21		Bales		G	1	ocupat
22		Bales		G	1	ocupat
23		Bales		G	1	ocupat
24		Bales		G	1	ocupat
25		Asistent medical		PL	1	vacant
26		Ingrjitoare		G	1	ocupat
27		Ingrjitoare		G	1	ocupat
SECTIA PNEUMOLOGIE - 32 POSTURI						
Patuti: 70; din care: Sectie 62; Compartiment T.B.C. 8						
Medic sef sectie						
1		Medic primar		S	1	ocupat
2		Medic primar		S	1	vacant temporar
3		Medic primar		S	1	ocupat
4		Medic primar		S	1	ocupat
5		Medic primar		S	1	ocupat
6		Medic primar		S	1	ocupat
7		Medic specialist		S	1	vacant
8		Asistent medical-sef	principal	PL	1	ocupat
9		Asistent medical	principal	PL	1	vacant
10		Asistent medical	principal	PL	1	ocupat

11	Asistent medical	principal	PL	1	ocupat
12	Asistent medical	principal	PL	1	ocupat
13	Asistent medical	principal	PL	1	ocupat
14	Asistent medical	principal	S	1	ocupat
15	Asistent medical	principal	PL	1	ocupat
16	Asistent medical	principal	PL	1	ocupat
17	Asistent medical	principal	PL	1	ocupat
18	Asistent medical	principal	PL	1	ocupat
19	Asistent medical	principal	PL	1	ocupat
20	Statistician medical	principal	M	1	ocupat
21	Asistent medical	principal	PL	1	OCUPAT
22	Asistent medical		G	1	ocupat
23	Infirmiera		G	1	ocupat
24	Infirmiera		G	1	ocupat
25	Infirmiera		G	1	ocupat
26	Infirmiera		G	1	ocupat
27	Infirmiera		G	1	ocupat
28	Infirmiera		G	1	ocupat
29	Infirmiera		G	1	ocupat
30	Ingrjiitoare		G	1	VACANT
31	Infirmiera		G	1	OCUPAT
32	Ingrjiitoare		G	1	vacant
CENTRUL DE HEMODIALIZA - 23 POSTURI					
Aparate: 9					
1	Medic sef sectie		I	1	ocupat temporar
2	Medic primar		S	1	vacant temporar
3	Medic primar		S	1	ocupat
4	Medic specialist		S	1	ocupat
5	Inginer	IA	S	1	ocupat
6	Psiholog	principal	S	1	ocupat
7	Tehnician	principal	M	1	ocupat
8	Inginer		I	1	vacant
9	Asistent medical-sef	principal	PL	1	ocupat
10	Asistent medical	principal	PL	1	ocupat
11	Asistent medical	principal	PL	1	ocupat
12	Asistent medical	principal	PL	1	ocupat
13	Asistent medical	principal	PL	1	ocupat
14	Asistent medical	principal	PL	1	ocupat
15	Asistent medical	principal	PL	1	ocupat
16	Asistent medical	principal	S	1	ocupat
17	Statistician medical	principal	M	1	ocupat
18	Infirmiera		G	1	ocupat
19	Infirmiera		G	1	ocupat
20	Infirmiera		G	1	ocupat
21	Infirmiera		G	1	ocupat
22	Ingrjiitoare		G	1	ocupat
23	Infirmiera		G	1	vacant
FARMACIA SPITAL -21 POSTURI					
1	Farmacist sef	II	S	1	ocupat
2	Farmacist primar		S	1	vacant temporar
3	Farmacist primar		S	1	ocupat
4	Farmacist		S	1	ocupat
5	Farmacist		S	1	ocupat

6		Asistent medical	principal	PL	1	ocupat
7		Asistent medical	principal	PL	1	ocupat
8		Asistent medical	principal	PL	1	ocupat
9		Asistent medical	principal	PL	1	ocupat
10		Asistent medical	principal	PL	1	vacant
11		Asistent medical	principal	PL	1	ocupat
12		Asistent medical	principal	PL	1	ocupat
13		Asistent medical	principal	PL	1	vacant
14		Asistent medical	principal	PL	1	ocupat
15		Asistent medical	principal	PL	1	ocupat
16		Asistent medical	principal	PL	1	ocupat
17		Operator	I	M	1	ocupat
18		Operator	I	M	1	ocupat
19		Operator	I	M	1	ocupat
20		Ingrjiitoare		G	1	ocupat
21		Ingrjiitoare		G	1	ocupat
LABORATOR DE ANALIZE MEDICALE , PCT. TBC- 36 POSTURI						
1		Medic sef laborator	II	S	1	OCUPAT
2		Medic primar		S	1	ocupat
3		Medic primar		S	1	ocupat
4		Medic specialist		S	1	ocupat
5		Medic primar		S	1	ocupat
6		Medic rezident an I		S	1	vacant
7		Biochimist	specialist	S	1	ocupat
8		Chimist	principal	S	1	ocupat
9		Biolog	principal	S	1	ocupat temporar
10		Farmacist	specialist	S	1	ocupat
11		Biochimist	principal	S	1	ocupat
12		Asistent medical-sef	principal	PL	1	ocupat
13		Asistent medical	principal	PL	1	ocupat
14		Asistent medical	principal	PL	1	ocupat
15		Asistent medical	principal	PL	1	ocupat
16		Asistent medical	principal	PL	1	ocupat
17		Asistent medical	principal	PL	1	ocupat
18		Asistent medical	principal	PL	1	ocupat
19		Asistent medical	principal	PL	1	ocupat
20		Asistent medical	principal	PL	1	ocupat
21		Asistent medical	principal	PL	1	ocupat
22		Asistent medical	principal	PL	1	ocupat
23		Asistent medical	principal	S	1	ocupat
24		Asistent medical	principal	PL	1	ocupat
25		Asistent medical	principal	PL	1	ocupat
26		Asistent medical	principal	PL	1	ocupat
27		Asistent medical	principal	PL	1	ocupat
28		Asistent medical	principal	PL	1	ocupat
29		Asistent medical	principal	PL	1	vacant
30		Ingrjiitoare		G	1	ocupat
31		Ingrjiitoare		G	1	ocupat
32		Ingrjiitoare		G	1	vacant
PUNCT DE LUCRU TBC -						
33		Medic primar		S	1	vacant temporar
34		Asistent medical	principal	PL	1	ocupat
35		Asistent medical	principal	PL	1	ocupat

36		Ingrjiitoare		G	1	ocupat
LABORATOR RADIOLOGIE SI IMAGISTICA MEDICALA - 42 POSTURI						
1	Medic sef laborator		ii	S	1	ocupat
2	Medic primar			S	1	vacant temporar
3	Medic primar			S	1	ocupat
4	Medic primar			S	1	ocupat
5	Medic specialist			S	1	vacant
6	Medic specialist			S	1	ocupat
7	Medic specialist			S	1	ocupat
8	Medic specialist			S	1	ocupat
9	Asistent medical-sef		principal	PL	1	ocupat
10	Asistent medical		principal	PL	1	ocupat
11	Asistent medical		principal	S	1	ocupat
12	Asistent medical		principal	PL	1	ocupat
13	Asistent medical		principal	PL	1	ocupat
14	Asistent medical		principal	PL	1	ocupat
15	Asistent medical		principal	PL	1	vacant
16	Asistent medical		principal	PL	1	ocupat
17	Asistent medical		principal	PL	1	ocupat
18	Asistent medical		principal	PL	1	ocupat
19	Asistent medical		principal	PL	1	ocupat
20	Asistent medical		principal	PL	1	ocupat
21	Asistent medical			PL	1	ocupat
22	Asistent medical			PL	1	ocupat
23	Asistent medical			PL	1	ocupat
24	Asistent medical			PL	1	ocupat
25	Asistent medical			PL	1	ocupat
26	Asistent medical			PL	1	ocupat
27	Asistent medical			PL	1	ocupat
28	Asistent medical			PL	1	ocupat
29	Asistent medical			PL	1	ocupat
30	Asistent medical			PL	1	ocupat
31	Asistent medical		principal	PL	1	ocupat
32	Asistent medical			PL	1	ocupat
33	Asistent medical			PL	1	ocupat
34	Asistent medical		debutant	PL	1	OCUPAT
35	Asistent medical		principal	PL	1	ocupat
36	Registrator medical		principal	M	1	ocupat
37	Registrator medical		principal	M	1	ocupat
38	Registrator medical			M	1	ocupat
39	Registrator medical			M	1	ocupat
40	Ingrjiitoare			G	1	ocupat
41	Ingrjiitoare			G	1	ocupat
42	Ingrjiitoare			G	1	ocupat
LABORATOR MEDICINA NUCLEARA - 8 POSTURI						
1	Medic specialist			S	1	VACANT
2	Medic rezident an I			S	1	ocupat
3	Chimist		specialist	S	1	vacant
4	Fizician medical			S	1	ocupat
5	Asistent medical-sef		principal	PL	1	vacant
6	Asistent medical		principal	PL	1	ocupat
7	Asistent medical		principal	PL	1	vacant
8	Asistent medical		principal	PL	1	ocupat

SERVICIUL DE ANATOMIE PATOLOGICA - 14 POSTURI						
			I	S		
1	Medic coordonator					1 vacant
2	Medic specialist			S		1 ocupat
3	Medic specialist			S		1 ocupat
4	Biolog		principal	S		1 ocupat
5	Asistent medical		principal	PL		1 ocupat
6	Asistent medical		principal	PL		1 ocupat
7	Asistent medical		principal	PL		1 ocupat
8	Asistent medical		principal	PL		1 ocupat
9	Asistent medical		principal	PL		1 ocupat
10	Asistent medical		principal	PL		1 ocupat
11	Autopsier			M		1 ocupat
12	Autopsier			M		1 ocupat
13	Registrator medical			M		1 ocupat
14	Ingrititoare			G		1 ocupat
CABINET ONCOLOGIE MEDICALA - 5 POSTURI						
1	Medic primar			S		1 vacant
2	Medic specialist			S		1 vacant
3	Asistent medical			PL		1 ocupat
4	Asistent medical			PL		1 ocupat
5	Statistician medical		principal	M		1 ocupat
CABINET DIABET ZAHARAT, BOLI DE NUTRIIE SI METABOLISM - 4,5 POSTURI						
1	Medic primar			S		1 ocupat
2	Medic primar			S		0,5 vacant
3	Medic specialist			S		1 ocupat
4	Asistent medical		principal	PL		1 ocupat
5	Asistent medical		principal	PL		1 ocupat
UNITATEA DE PRIMIRE URGENTE UPU-SMURD DEVA - 86 POSTURI						
1	Medic sef secie		II	S		1 ocupat temporar
2	Medic primar			S		1 vacant temporar
3	Medic primar			S		1 ocupat
4	Medic primar			S		1 ocupat
5	Medic primar			S		1 ocupat
6	Medic primar			S		1 ocupat
7	Medic primar			S		1 ocupat temporar
8	Medic specialist			S		1 ocupat
9	Medic specialist			S		1 ocupat
10	Medic specialist			S		1 ocupat
11	Medic specialist			S		1 ocupat
12	Medic specialist			S		1 ocupat
13	Medic specialist			S		1 ocupat temporar
14	Medic specialist			S		1 vacant
15	Medic specialist			S		1 vacant
16	Medic specialist			S		1 vacant
17	Medic rezident an IV			S		1 VACANT
18	Medic rezident an V			S		1 ocupat
19	Asistent social		principal	S		1 ocupat
20	Asistent medical-sef		principal	S		1 ocupat
21	Asistent medical		principal	S		1 ocupat
22	Asistent medical		principal	PL		1 ocupat
23	Asistent medical		principal	PL		1 ocupat
24	Asistent medical		principal	PL		1 ocupat
25	Asistent medical		principal	PL		1 ocupat

26	Asistent medical	principal	PL	1	ocupat
27	Asistent medical	principal	M	1	ocupat
28	Asistent medical	principal	PL	1	ocupat
29	Asistent medical	principal	PL	1	ocupat
30	Asistent medical	principal	PL	1	ocupat
31	Asistent medical	principal	PL	1	ocupat
32	Asistent medical	principal	PL	1	ocupat
33	Asistent medical	principal	PL	1	ocupat
34	Asistent medical	principal	PL	1	ocupat
35	Asistent medical	principal	PL	1	ocupat
36	Asistent medical	principal	PL	1	ocupat
37	Asistent medical	principal	PL	1	ocupat
38	Asistent medical	principal	PL	1	ocupat
39	Asistent medical	principal	S	1	ocupat
40	Asistent medical	principal	S	1	ocupat
41	Asistent medical	principal	PL	1	ocupat
42	Asistent medical	principal	PL	1	ocupat
43	Asistent medical	principal	PL	1	ocupat
44	Asistent medical	principal	PL	1	ocupat
45	Asistent medical	principal	PL	1	ocupat
46	Asistent medical	principal	PL	1	ocupat
47	Asistent medical	principal	PL	1	ocupat
48	Asistent medical	principal	PL	1	ocupat
49	Asistent medical	principal	PL	1	ocupat
50	Asistent medical	principal	PL	1	ocupat
51	Asistent medical	principal	PL	1	ocupat
52	Sora medicala	principal	M	1	ocupat
53	Asistent medical	principal	PL	1	ocupat
54	Asistent medical	principal	PL	1	ocupat
55	Asistent medical	debutant	PL	1	ocupat
56	Asistent medical	debutant	PL	1	ocupat
57	Asistent medical	debutant	PL	1	ocupat
58	Asistent medical	debutant	PL	1	ocupat
59	Asistent medical	debutant	PL	1	ocupat
60	Operator	debutant	PL	1	ocupat
61	Operator	I	M	1	ocupat
62	Operator	I	M	1	ocupat
63	Operator	I	M	1	ocupat
64	Operator	II	M	1	ocupat
65	Infirmiera		G	1	ocupat
66	Infirmiera		G	1	ocupat
67	Infirmiera		G	1	ocupat
68	Infirmiera		G	1	ocupat
69	Infirmiera		G	1	ocupat
70	Brancardier		G	1	ocupat
71	Brancardier		G	1	ocupat
72	Brancardier		G	1	ocupat
73	Brancardier		G	1	ocupat
74	Brancardier		G	1	ocupat
75	Brancardier		G	1	ocupat
76	Brancardier		G	1	ocupat
77	Brancardier		G	1	ocupat
78	Brancardier		G	1	ocupat

79		Brancardier		G	1	ocupat
80		Ingrjiitoare		G	1	ocupat
81		Ingrjiitoare		G	1	ocupat
82		Ingrjiitoare		G	1	ocupat
83		Ingrjiitoare		G	1	ocupat
84		Infirmiera		G	1	ocupat
85		Infirmiera		G	1	ocupat
86		Ingrjiitoare		G	1	ocupat
UPU SMURD ILIA - 14 POSTURI						
1		Medic primar		S	1	ocupat
2		Medic specialist		S	1	ocupat
3		Medic		S	1	ocupat
4		Asistent medical	principal	PL	1	ocupat
5		Asistent medical	principal	PL	1	ocupat
6		Asistent medical	principal	PL	1	ocupat
7		Asistent medical		PL	1	ocupat
8		Asistent medical	principal	PL	1	ocupat
9		Sora medicala	principal	M	1	ocupat
10		Ingrjiitoare		G	1	ocupat
11		Ingrjiitoare		G	1	ocupat
12		Ingrjiitoare		G	1	ocupat
13		Infirmiera		G	1	ocupat
14		Ingrjiitoare		G	1	ocupat
UPU SMURD CALAN - 11 POSTURI						
1		Medic primar		S	1	ocupat
2		Medic specialist		S	1	ocupat
3		Asistent medical	principal	PL	1	ocupat
4		Asistent medical	principal	PL	1	ocupat
5		Asistent medical	principal	PL	1	ocupat
6		Asistent medical		PL	1	ocupat
7		Asistent medical		PL	1	ocupat
8		Ingrjiitoare		G	1	ocupat
9		Ingrjiitoare		G	1	ocupat
10		Ingrjiitoare		G	1	ocupat
11		Ingrjiitoare		G	1	ocupat
CABINET MEDICINA DENTARA URGENTA - 10 POSTURI						
1		Medic		S	1	ocupat
2		Medic		S	1	ocupat
3		Medic		S	1	vacant
4		Medic specialist		S	1	vacant
5		Medic rezident an I		S	1	vacant
6		Asistent medical	principal	PL	1	ocupat
7		Asistent medical	principal	PL	1	ocupat
8		Asistent medical	principal	PL	1	ocupat
9		Asistent medical	principal	PL	1	ocupat
10		Asistent medical		PL	1	ocupat
CABINET BOLI INFECTIOASE - 4 POSTURI						
1		Medic primar		S	1	ocupat
2		Asistent medical	principal	PL	1	ocupat
SUBPROGRAM HIV SIDA						
3		Asistent medical	principal	PL	1	ocupat
4		Asistent medical	principal	PL	1	ocupat
CABINET PLANIFICARE FAMILIALA - 4 POSTURI						

1	Medic primar		S	1	vacant
2	Medic specialist		S	1	ocupat
3	Medic specialist		S	1	ocupat
4	Asistent medical	principal	S	1	ocupat
DISPENSAR TBC DEVA - 6 POSTURI					
1	Medic primar		S	1	ocupat
2	Asistent medical	principal	PL	1	ocupat
3	Asistent medical	principal	PL	1	ocupat
4	Asistent medical	principal	PL	1	ocupat
5	Asistent medical		PL	1	vacant
6	Statistician medical		M	1	ocupat
SERVICIUL JUDEȚEAN DE MEDICINA LEGALA - 31 POSTURI					
1	Medic sef serviciu		II	1	ocupat temporar
2	Medic primar		S	1	vacant temporar
3	Medic primar		S	1	ocupat
4	Medic primar		S	1	ocupat
5	Medic primar		S	1	ocupat
6	Medic rezident an I		S	1	ocupat
7	Medic specialist		S	1	vacant
8	Medic specialist		S	1	ocupat
9	Chimist	principal	S	1	ocupat
10	Farmacist primar		S	1	ocupat
11	Farmacist primar		S	1	ocupat
12	Inginer	IA	S	1	ocupat
13	Referent de specialitate	I	S	1	ocupat
14	Referent de specialitate	I	S	1	ocupat
15	Asistent medical	principal	PL	1	ocupat
16	Farmacist		S	1	vacant
17	Asistent medical	principal	PL	1	ocupat
18	Asistent medical	principal	PL	1	ocupat
19	Asistent medical	principal	PL	1	ocupat
20	Asistent medical	principal	PL	1	ocupat
21	Asistent medical	principal	PL	1	ocupat
22	Asistent medical	principal	PL	1	ocupat
23	Asistent medical		PL	1	ocupat
24	Autopsier		M	1	ocupat
25	Autopsier	principal	M	1	ocupat
26	Registrator medical	principal	M	1	ocupat
27	Registrator medical	principal	M	1	ocupat
28	Statistician medical	principal	M	1	ocupat
29	Inginier		G	1	ocupat
30	Brancardier		G	1	ocupat
31	Brancardier		G	1	ocupat
CENTRUL DE SANATATE MINTALA ADULTI - 14 POSTURI					
Patru zi: 50; Stationar de zi psihiatrice 50;					
Medic sef centru					
1	Medic primar		I	1	ocupat
2	Medic specialist		S	1	vacant temporar
3	Medic specialist		S	1	vacant temporar
4	Psiholog	principal	S	1	ocupat
5	Psiholog	practicant	S	1	vacant
6	Asistent medical-sef	principal	PL	1	ocupat
7	Asistent medical	principal	PL	1	ocupat
8	Asistent medical	principal	PL	1	ocupat

9		Asistent medical	principal	PL	1	ocupat
10		Asistent medical	principal	PL	1	ocupat
11		Asistent medical	principal	PL	1	ocupat
12		Statistician medical		M	1	ocupat
13		Instructor de educatie	principal	M	1	vacant
14		Ingrjiitoare		G	1	ocupat
CENTRUL DE SANATATE MINTALA COPII - 18 POSTURI						
Patut zi; Stationar de zi neuropsihiatrie infantile 30;						
1		Medic sef centru		II	1	vacant
2		Medic primar		S	1	vacant
3		Medic specialist		S	1	ocupat
4		Medic specialist		S	1	ocupat
5		Asistent social	principal	S	1	ocupat
6		Logoped	principal	S	1	ocupat
7		Kineoterapeut		S	1	ocupat
8		Psiholog	principal	S	1	ocupat
9		Psiholog	specialist	S	1	ocupat
10		Asistent medical-sef	principal	S	1	ocupat
11		Asistent medical	principal	PL	1	ocupat
12		Asistent medical	principal	PL	1	ocupat
13		Asistent medical	principal	PL	1	ocupat
14		Instructor de educatie		M	1	ocupat
15		Instructor de educatie		M	1	ocupat
16		Infirmiera		G	1	ocupat
17		Ingrjiitoare		G	1	ocupat
18		Ingrjiitoare		G	1	vacant
AMBULATORIUL INTEGRAT - CABINET ALERGOLOGIE - 2 POSTURI						
1		Medic primar		S	1	ocupat
2		Asistent medical	principal	PL	1	ocupat
CABINET DERMATOLOGIE PEDIATRICA - 3 POSTURI						
1		Medic primar		S	1	VACANT
2		Medic rezident an.I		S	1	ocupat
3		Asistent medical	principal	PL	1	ocupat
CABINET MEDICINA MUNCII - 2 POSTURI						
1		Medic primar		S	1	vacant
2		Medic rezident an.I		S	1	ocupat
CABINET AUDIOLOGIE - 1 POST						
1		Asistent medical	principal	PL	1	vacant
CABINET NEUROLOGIE - 1 POST						
1		Asistent medical	principal	PL	1	ocupat
LABORATOR EXPLORARI FUNCTIONALE PNEUMOLOGIE - 1 POST						
1		Asistent medical	principal	PL	1	ocupat
AMBULATORIUL DE SPECIALITATE PENTRU SPORTIVI - CABINET MEDICINA SPORTIVA - 2 POSTURI						
1		Medic specialist		S	1	vacant
2		Asistent medical	principal	PL	1	vacant
CABINET MEDICINA SPORTIVA - LOT OLIMPIC DE GIMNASTICA SI GRUP SCOLAR SPORTIV - 4 POSTURI						
1		Medic specialist		S	1	ocupat
2		Asistent medical	principal	PL	1	ocupat
3		Asistent medical	principal	PL	1	ocupat
4		Asistent medical	principal	PL	1	ocupat
CABINET RECUPERARE MEDICINA FIZICA SI BALNEOLOGIE-LOT OLIMPIC DE GIMNASTICA SI GRUP SCOLAR SPORTIV - 1 POST						
1		Asistent medical	principal	PL	1	ocupat
CABINET PSIHOLOGIC LOT OLIMPIC SI GRUP SCOLAR SPORTIV - 1 POST						

1		Psiholog	specialist	S		1 ocupat
CABINET STOMATOLOGIC LOT OLIMPIC SI GRUP SCOLAR SPORTIV - 1 POST						
1		Medic		S		1 ocupat
CENTRUL DE SANATATE MULTIFUNCTIONAL CALAN - 12 POSTURI						
1	Medic sef centru			II		1 vacant
2		Medic primar		S		1 ocupat
3		Medic specialist		S		1 ocupat
4		Kinetoterapeut		S		1 ocupat
5		Asistent medical	principal	PL		1 ocupat
6		Asistent medical	principal	S		1 ocupat
7		Asistent medical	principal	PL		1 ocupat
8		Asistent medical		PL		1 ocupat
9		Ingrjiitoare		G		1 ocupat
10		Ingrjiitoare		G		1 ocupat
11		Muncitor calificat (electrician)		G	II	1 ocupat
12		Muncitor calificat (instalator)		G	II	1 ocupat
SERVICIUL PENTRU PREVENIREA INFECTIILOR ASOCIATE ASISTENTEI MEDICALE - 8 POSTURI						
1	Medic sef serviciu			I		1 ocupat
2		Medic specialist		S		0.5 ocupat
3		Farmacist primar		S		0.5 vacant
4		Asistent medical	principal	PL		1 ocupat
5		Asistent medical	principal	PL		1 ocupat
6		Asistent medical	principal	PL		1 ocupat
7		Asistent medical		PL		1 ocupat
8		Agent D.D.D.		G		1 OCUPAT
9		Agent D.D.D.		G		1 ocupat
COMPARTIMENT STERILIZARE CENTRALA-12 POSTURI						
1		Asistent medical-sef	principal	PL		1 ocupat
2		Asistent medical	principal	PL		1 ocupat
3		Asistent medical	principal	PL		1 ocupat
4		Asistent medical	principal	PL		1 ocupat
5		Asistent medical	principal	PL		1 ocupat
6		Asistent medical	principal	PL		1 ocupat
7		Asistent medical	principal	PL		1 ocupat
8		Asistent medical	principal	PL		1 ocupat
9		Asistent medical	principal	PL		1 ocupat
10		Ingrjiitoare		G		1 vacant temporar
11		Ingrjiitoare		G		1 ocupat temporar
12		Ingrjiitoare		G		1 ocupat
COMPARTIMENT DIETETICA - 2.5 POSTURI						
1		Medic primar		S		0.5 vacant
2		Asistent medical	principal	PL		1 ocupat
3		Asistent medical	principal	S		1 ocupat
BLOC ALIMENTAR - 16 POSTURI						
1		Muncitor calificat (bucaatar)		G	II	1 ocupat
2		Muncitor calificat (bucaatar)		G	II	1 ocupat
3		Muncitor calificat (bucaatar)		G	III	1 ocupat
4		Muncitor calificat (bucaatar)		G	III	1 ocupat
5		Muncitor calificat (bucaatar)		G	III	1 ocupat
6		Muncitor calificat (bucaatar)		G	III	1 ocupat
7		Muncitor calificat (bucaatar)		G	III	1 ocupat
8		Muncitor calificat (bucaatar)		G	III	1 ocupat
9		Muncitor calificat (bucaatar)		G	III	1 ocupat

10		Muncitor calificat (bucatar)	IV	G	1	ocupat
11		Muncitor calificat (bucatar)	IV	G	1	ocupat
12		Muncitor calificat (bucatar)	IV	G	1	vacant
13		Muncitor necalificat	I	G	1	ocupat
14		Muncitor necalificat	I	G	1	ocupat
15		Muncitor necalificat	I	G	1	ocupat
16		Ingrjitoare	I	G	1	ocupat
CABINET ASISTENTA SOCIALA - 1 POST						
1		Sociolog		S	1	ocupat
COMPARTIMENT INTERNARI-EXTERNARI - 8 POSTURI						
1		Muncitor calificat (garderobier)	IV	G	1	ocupat
2		Muncitor calificat (garderobier)	IV	G	1	ocupat
3		Registrator medical	principal	M	1	ocupat
4		Registrator medical	principal	M	1	ocupat
5		Registrator medical		M	1	ocupat
6		Ingrjitoare		G	1	ocupat
7		Ingrjitoare		G	1	ocupat
8		Ingrjitoare		G	1	ocupat
SERVICIUL FINANCIAR CONTABILITATE - 10 POSTURI						
1		Sef serviciu	II	S	1	vacant
2		Economist	IA	S	1	ocupat
3		Economist	IA	S	1	ocupat
4		Economist	IA	S	1	ocupat
5		Economist	IA	S	1	ocupat
6		Economist	debutant	S	1	ocupat
7		Casier		M	1	ocupat
8		Contabil	IA	M	1	ocupat
9		Contabil	IA	M	1	ocupat
10		Contabil	IA	M	1	vacant
BIROU ACHIZITII PUBLICE - 6 POSTURI						
1		Sef birou	II	S	1	VACANT
2		Economist	IA	S	1	ocupat
3		Economist	IA	S	1	ocupat
4		Economist	IA	S	1	ocupat
5		Economist	IA	S	1	ocupat
6		Referent de specialitate	II	S	1	ocupat
SERVICIUL DE MANAGEMENT AL CALITATII - 6 POSTURI						
1		Sef serviciu	II	S	1	ocupat temporar
2		Economist	I	S	1	vacant temporar
3		Asistent medical		PL	1	vacant
4		Consilier juridic	II	S	1	ocupat
5		Referent de specialitate	III	S	1	ocupat
6		Referent de specialitate	III	S	1	ocupat
BIROU JURIDIC - 3 POSTURI						
1		Sef birou	II	S	1	vacant
2		Consilier juridic	IA	S	1	ocupat
3		Consilier juridic	IA	S	1	ocupat
COMPARTIMENT AUDIT PUBLIC INTERN - 2 POSTURI						
1		Auditor	I	S	1	ocupat
2		Auditor	I	S	1	ocupat
COMPARTIMENT RELATII CU PUBLICUL - 2 POSTURI						
1		Consilier	I	S	1	ocupat
2		Economist	IA	S	1	vacant

COMPARTIMENT INTERN DE PREVENIRE SI PROTECTIE - 2 POSTURI									
1	Inginer		IA	S	1	ocupat			
2	Inginer		II	S	1	ocupat			
SERVICIUL RINOS - 9 POSTURI									
Sef serviciu									
1	Economist		II	S	1	vacant			
2	Inginer		IA	S	1	ocupat			
3	Inginer		IA	S	1	ocupat			
4	Inginer		IA	S	1	ocupat			
5	Inginer		IA	S	1	ocupat			
6	Referent de specialitate		I	S	1	ocupat			
7	Referent de specialitate		debutant	S	1	vacant			
8	Referent de specialitate		I	S	1	vacant			
9	Referent		I	SSD	1	ocupat			
SERVICIUL INFORMATICA SI STATISTICA MEDICALA - 23 POSTURI									
Sef serviciu									
1	Analist-programator		II	S	1	ocupat temporar			
2	Economist		IA	S	1	ocupat temporar			
3	Economist		I	S	1	vacant temporar			
4	Economist		IA	S	1	ocupat			
5	Referent de specialitate		debutant	S	1	ocupat			
6	Referent		I	SSD	1	vacant			
7	Operator		I	M	1	ocupat			
8	Operator		I	M	1	ocupat			
9	Operator		I	M	1	ocupat			
10	Statistician medical		debutant	M	1	vacant			
11	Operator		I	M	1	ocupat			
12	Registrator medical		principal	M	1	ocupat			
13	Registrator medical		principal	M	1	ocupat			
14	Registrator medical		principal	M	1	ocupat			
15	Registrator medical		principal	M	1	ocupat			
16	Statistician medical		principal	M	1	ocupat			
17	Statistician medical		principal	M	1	ocupat			
18	Statistician medical		principal	M	1	ocupat			
19	Statistician medical		principal	M	1	ocupat			
20	Statistician medical			M	1	vacant			
21	Statistician medical			M	1	vacant			
22	Statistician medical			M	1	vacant			
23	Statistician medical			M	1	vacant			
SERVICIUL ADMINISTRATIV - 32 POSTURI									
Sef serviciu									
1			II	S	1	ocupat			
COMPARTIMENT FUNCTIONARI ADMINISTRATIVI - 16 POSTURI									
2	Inginer		IA	S	1	ocupat			
3	Prect		I	S	1	ocupat			
4	Consilier		II	S	1	ocupat			
5	Arhivar			M	1	ocupat			
6	Functionar			M	1	ocupat			
7	Referent		II	M	1	ocupat			
8	Referent		IA	M	1	ocupat			
9	Ingrjiitoare			G	1	ocupat			
10	Muncitor necalificat		I	G	1	ocupat			
11	Muncitor necalificat		I	G	1	ocupat			
12	Muncitor calificat (telefonist)		III	G	1	ocupat			
13	Muncitor calificat (telefonist)		III	G	1	ocupat			

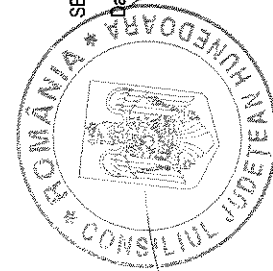
14	Muncitor calificat (telefonist)	III	G	1	ocupat
15	Muncitor calificat (telefonist)	III	G	1	ocupat
16	Muncitor calificat (telefonist)	III	G	1	ocupat
17	Referent	IA	M	1	vacant
SPALATORIA SPITAL - 15 POSTURI					
18	Magaziner		M	1	vacant
19	Muncitor calificat (lenjeriasea)	II	G	1	ocupat
20	Muncitor calificat (lenjeriasea)	II	G	1	ocupat
21	Muncitor calificat (lenjeriasea)	II	G	1	vacant
22	Spalatoareasa		G	1	ocupat
23	Spalatoareasa		G	1	ocupat
24	Spalatoareasa		G	1	ocupat
25	Spalatoareasa		G	1	ocupat
26	Spalatoareasa		G	1	ocupat
27	Spalatoareasa		G	1	ocupat
28	Spalatoareasa		G	1	ocupat
29	Spalatoareasa		G	1	ocupat
30	Spalatoareasa		G	1	ocupat
31	Spalatoareasa		G	1	ocupat
32	Spalatoareasa		G	1	vacant
BIROU INTRETINERE SI REPARATII (ATELIER) - 37 POSTURI					
1	Sef birou	II	S	1	ocupat
ECHIPA DE INTRETINERE A INSTALATIILOR DE APA SI INCALZIRE - 19 POSTURI					
2	Muncitor calificat (foclist)	I	G	1	VACANT
3	Muncitor calificat (foclist)	II	G	1	ocupat
4	Muncitor calificat (foclist)	III	G	1	ocupat
5	Muncitor calificat (foclist)	II	G	1	ocupat
6	Muncitor calificat (foclist)	II	G	1	ocupat
7	Muncitor calificat (foclist)	II	G	1	ocupat
8	Muncitor calificat (foclist)	II	G	1	ocupat
9	Muncitor calificat (foclist)	III	G	1	ocupat
10	Muncitor calificat (foclist)	III	G	1	ocupat
11	Muncitor calificat (foclist)	I	G	1	ocupat
12	Muncitor calificat (foclist)	I	G	1	ocupat
13	Muncitor calificat (foclist)	I	G	1	ocupat
14	Muncitor calificat (foclist)	I	G	1	ocupat
15	Muncitor calificat (foclist)	I	G	1	ocupat
16	Muncitor calificat (foclist)	I	G	1	ocupat
17	Muncitor calificat (foclist)	II	G	1	ocupat
18	Muncitor calificat (foclist)	III	G	1	ocupat
19	Muncitor calificat (foclist)	II	G	1	ocupat
20	Muncitor calificat (foclist)	I	G	1	vacant
ECHIPA DE LACATUSI SI ELECTRICIENI - 9 POSTURI					
21	Muncitor calificat (electrician)	I	G	1	vacant
22	Muncitor calificat (electrician)	I	G	1	ocupat
23	Muncitor calificat (electrician)	I	G	1	ocupat
24	Muncitor calificat (electrician)	I	G	1	ocupat
25	Muncitor calificat (electrician)	I	G	1	ocupat
26	Muncitor calificat (electrician)	I	G	1	ocupat
27	Muncitor calificat (electrician)	I	G	1	ocupat
28	Muncitor calificat (electrician)	I	G	1	ocupat
29	Muncitor calificat (electrician)	I	G	1	ocupat
ECHIPA DE REPARATII - 3 POSTURI					
30	Muncitor calificat (mecanic)	I	G	1	ocupat
31	Muncitor calificat (mecanic)	I	G	1	ocupat
32	Muncitor calificat (mecanic)	I	G	1	ocupat

30		Muncitor calificat (sudor)	III	G	1	ocupat
31		Muncitor calificat (zugrav)	I	G	1	ocupat temporar
32		inginer	II	S	1	ocupat
33		Muncitor calif. (electromecanic)	I	G	1	ocupat
ECHIPA DE DESERVIRE A LIFTURILOR - 4 POSTURI						
34		Muncitor calificat (lifler)	III	G	1	ocupat
35		Muncitor calificat (lifler)	III	G	1	ocupat
36		Muncitor calificat (lifler)	III	G	1	ocupat
37		Muncitor calificat (lifler)	IV	G	1	ocupat
BIROU TRANSPORT APROVIZIONARE - 12 POSTURI						
1		Sef birou	II	S	1	ocupat
2		Referent	I	M	1	vacant temporar
3		Magaziner		M	1	ocupat
4		Magaziner		M	1	ocupat
5		Referent	IA	M	1	ocupat
6		Referent	II	M	1	ocupat
7		Referent	I	M	1	ocupat
8		Sofer	I	G	1	ocupat
9		Sofer	I	G	1	ocupat
10		Sofer	I	G	1	ocupat
11		Sofer	I	G	1	ocupat
12		Sofer	II	G	1	ocupat

NR. TOTAL FUNCȚII CONTRACTUALE DE CONDUCERE	43
NR. TOTAL FUNCȚII CONTRACTUALE DE EXECUȚIE	1341
NR. TOTAL POSTURI POTRIVIT ART. III ALIN. (2) DIN.	0
NR. TOTAL FUNCȚII ÎN INSTITUȚIE	1384

PREȘEDINTE,

Bobora Mircea Flaviu



SECRETAR AL JUDEȚULUI,

Dan Daniel