

HOTĂRÂREA NR.261 din 31 octombrie 2019
privind aprobarea organigramei și a statului de funcții ale Spitalului Județean de
Urgență Deva

CONSILIUL JUDEȚEAN HUNEDOARA;

Având în vedere proiectul de hotărâre nr.271/2019 inițiat de președintele Consiliului Județean Hunedoara, domnul Mircea Flaviu Bobora, referatul de aprobare nr.17939/2019, raportul de specialitate comun nr.17940/2019 al Compartimentului managementul unităților de asistență medicală și Serviciului resurse umane, salarizare și gestiunea funcției publice din cadrul aparatului de specialitate al consiliului județean, avizul nr.251/2019 al Comisiei de studii, prognoze economico-sociale, buget, finanțe, agricultură, silvicultură, administrarea domeniului public și privat al județului, avizul nr.252/2019 al Comisiei pentru activități științifice, învățământ, culte, cultură, sport, tineret, probleme de sănătate, protecție socială, ale familiei și copilului, precum și de legătură cu ONG-urile, precum și avizul nr.253/2019 al Comisiei pentru administrație publică locală, juridică, apărarea ordinii publice, problemele minorităților, respectarea drepturilor omului și a libertăților cetățenești;

Văzând adresa nr.27716/15.10.2019 a Spitalului Județean de Urgență Deva, înregistrată la Consiliul Județean Hunedoara cu nr.17657/15.10.2019 precum și Procesul verbal al ședinței de Comitet Director al Spitalului Județean de Urgență Deva din data de 14.10.2019 cu nr. 27642/2019;

În temeiul prevederilor Ordinului Ministrului Sănătății nr.1443/2005 privind desemnarea unui coordonator pentru blocul operator;

Având în vedere prevederile art.180 alin.1.lit.a din Legea nr.95/2006 privind reforma în domeniul sănătății, republicată, cu modificările și completările ulterioare;

În temeiul dispozițiilor art.173 alin.1 lit.a și d, alin.2 lit.c, alin.5 lit.c și art.196 alin.1 lit.a din Ordonanța de Urgență a Guvernului României nr.57/2019 privind Codul Administrativ, cu modificările și completările ulterioare;

HOTĂRĂȘTE :

Art.1 - Aprobă organigrama Spitalului Județean de Urgență Deva, conform Anexei nr.1 care face parte integrantă din prezenta, începând cu data intrării în vigoare a prezentei.

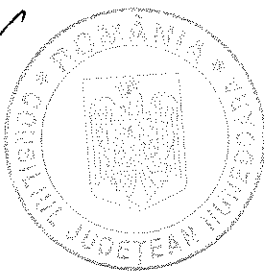
Art.2 - Aprobă statul de funcții al Spitalului Județean de Urgență Deva, conform Anexei nr.2, care face parte integrantă din prezenta, începând cu data intrării în vigoare a prezentei.

Art.3 - Începând cu data intrării în vigoare a prezentei, Hotărârile Consiliului Județean Hunedoara nr.160/2019 și nr.206/2019 se abrogă.

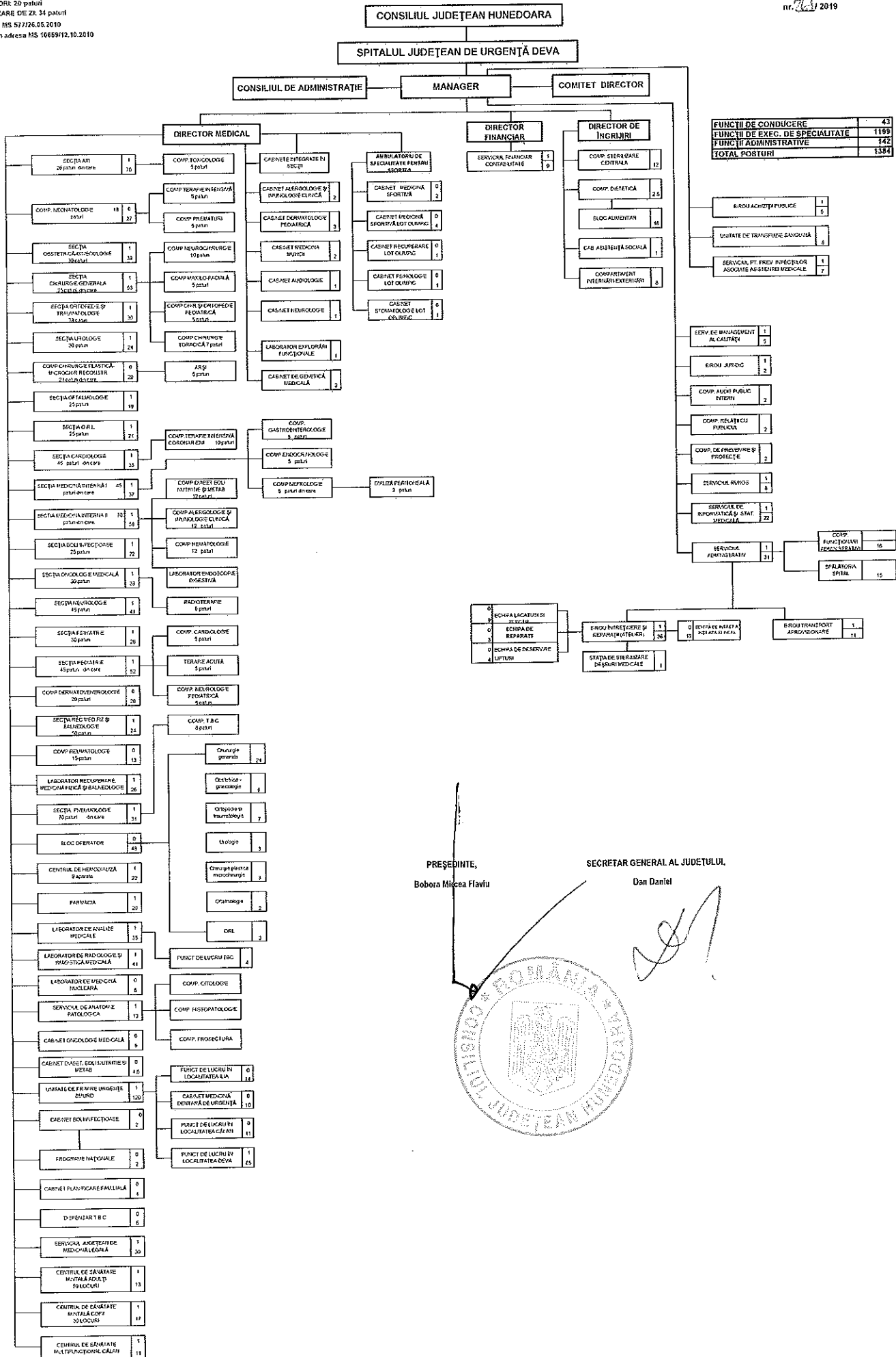
Art.4 (1) - Prezenta va fi dusă la îndeplinire de Spitalul Județean de Urgență Deva și va fi comunicată celor interesați prin grija Serviciului administrație publică locală și relații publice din cadrul aparatului de specialitate al Consiliului Județean Hunedoara.

(2) - Prezenta poate fi contestată în termenul și condițiile Legii nr.554/2004 a contenciosului administrativ, cu modificările și completările ulterioare.

**PREȘEDINTE,
Mircea Flaviu Bobora**

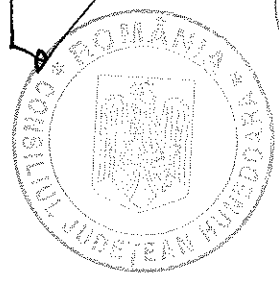


**CONTRASEMNEAZĂ:
SECRETAR GENERAL AL JUDEȚULUI,
Daniel Dan**



PREȘEDINTE,
 Bobora Micea Flaviu

SECRETAR GENERAL AL JUDEȚULUI,
 Dan Daniel



STAT DE FUNCȚII

Nr. crt.	Structura	Funcția contractuală		Treapta profesională/grad	Nivelul studiilor	Cuantum post	Post ocupat/ocupat temporar, vacant/vacant temporar
		de conducere	de execuție				
COMITET DIRECTOR - 4 POSTURI							
1		Manager		II	S	1	ocupat temporar
2		Director medical		II	S	1	ocupat temporar
3		Director financ. contabil		II	S	1	ocupat temporar
4		Director de îngrijiri		II	PL	1	ocupat
SECȚIA A.T.I. - 71 POSTURI							
Paturi: 26; din care: Secție 21; Comp. Toxicologie 5							
1		Medic șef secție		II	S	1	ocupat
2		Medic primar			S	1	temporar vacant
3		Medic primar			S	1	ocupat
4		Medic specialist			S	1	ocupat
5		Medic specialist			S	1	ocupat
6		Medic primar			S	1	ocupat
7		Medic specialist			S	1	ocupat
8		Medic specialist			S	1	ocupat
9		Asistent medical-șef			S	1	ocupat
10		Asistent medical	principal		PL	1	ocupat
11		Asistent medical	principal		PL	1	ocupat
12		Asistent medical	principal		PL	1	ocupat
13		Asistent medical	principal		PL	1	ocupat
14		Asistent medical	principal		PL	1	ocupat
15		Asistent medical	principal		PL	1	ocupat
16		Asistent medical	principal		PL	1	ocupat
17		Asistent medical	principal		PL	1	ocupat
18		Asistent medical	principal		PL	1	ocupat
19		Asistent medical	principal		PL	1	ocupat
20		Asistent medical	principal		PL	1	ocupat
21		Asistent medical	principal		S	1	ocupat
22		Asistent medical	principal		PL	1	ocupat
23		Asistent medical	principal		S	1	ocupat
24		Asistent medical	principal		S	1	ocupat
25		Asistent medical	principal		PL	1	ocupat
26		Asistent medical	principal		PL	1	ocupat
27		Asistent medical	principal		S	1	ocupat
28		Asistent medical	principal		PL	1	ocupat
29		Asistent medical	principal		PL	1	ocupat
30		Asistent medical	principal		PL	1	ocupat
31		Asistent medical	principal		PL	1	ocupat
32		Asistent medical	principal		PL	1	ocupat
33		Asistent medical	principal		PL	1	ocupat
34		Asistent medical	principal		PL	1	ocupat
35		Asistent medical	principal		PL	1	ocupat
36		Asistent medical	principal		PL	1	ocupat
37		Asistent medical	principal		PL	1	ocupat
38		Asistent medical	principal		PL	1	ocupat

39	Asistent medical			PL	1	ocupat
40	Asistent medical			PL	1	ocupat
41	Asistent medical	principal		PL	1	ocupat
42	Asistent medical			PL	1	ocupat
43	Statistician medical			M	1	ocupat
44	Asistent medical	principal		S	1	vacant
45	Asistent medical	principal		PL	1	vacant
46	Asistent medical	principal		PL	1	ocupat
47	Asistent medical			PL	1	vacant
48	Asistent medical			PL	1	ocupat
49	Asistent medical			PL	1	ocupat
50	Asistent medical			PL	1	ocupat
51	Asistent medical			PL	vacant	
52	Asistent medical			PL	vacant	
53	Asistent medical	debutant		PL	vacant	
54	Asistent medical			PL	vacant	
55	Infirmiera			G	1	ocupat
56	Infirmiera			G	1	ocupat
57	Infirmiera			G	1	ocupat
58	Infirmiera			G	1	ocupat
59	Infirmiera			G	1	ocupat
60	Infirmiera			G	1	ocupat
61	Infirmiera			G	1	ocupat
62	Infirmiera			G	1	ocupat
63	Infirmiera			G	1	ocupat
64	Infirmiera			G	1	ocupat
65	Brancardier			G	1	ocupat
66	Brancardier			G	1	ocupat
67	Brancardier			G	1	ocupat
68	Ingrjiitoare			G	1	ocupat
69	Ingrjiitoare			G	1	ocupat
70	Ingrjiitoare			G	1	ocupat
71	Ingrjiitoare			G	1	ocupat
UNITATEA DE TRANSFUZIE SANGUINA - 8 POSTURI						
1	Asistent medical	principal		PL	1	ocupat
2	Asistent medical	principal		PL	1	VACANT
3	Asistent medical	principal		PL	1	ocupat
4	Asistent medical coordonator	principal		PL	1	ocupat
5	Asistent medical	principal		PL	1	ocupat
6	Asistent medical	principal		PL	1	ocupat
7	Statistician medical			M	1	ocupat
8	Ingrjiitoare			G	1	ocupat
COMPARTIMENT NEONATOLOGIE - 27 POSTURI						
Faturi: 18; din care: Comp. Neonatologie 8; Comp. Terapie Intensiva 5; Comp. Prematuri 5						
1	Medic primar			S	1	ocupat
2	Medic primar			S	1	ocupat
3	Medic primar			S	1	ocupat
4	Medic primar			S	1	vacant
5	Medic rezident an.I			S	1	ocupat
6	Asistent medical	principal		PL	1	ocupat
7	Asistent medical	principal		PL	1	ocupat
8	Asistent medical	principal		PL	1	ocupat
9	Asistent medical	principal		S	1	ocupat

10		Asistent medical	principal	PL	1	ocupat
11		Asistent medical	principal	PL	1	ocupat
12		Asistent medical	principal	PL	1	ocupat
13		Asistent medical	principal	PL	1	ocupat
14		Asistent medical	principal	PL	1	vacant
15		Asistent medical	principal	PL	1	ocupat
16		Asistent medical		PL	1	ocupat
17		Asistent medical		PL	1	ocupat
18		Asistent medical		PL	1	ocupat
19		Asistent medical		PL	1	vacant
20		Statistician medical		M	1	ocupat
21		Infirmiera		G	1	ocupat
22		Infirmiera		G	1	ocupat
23		Infirmiera		G	1	ocupat
24		Infirmiera		G	1	ocupat
25		Infirmiera		G	1	vacant
26		Infirmiera		G	1	ocupat
27		Ingrititoare		G	1	ocupat
SECTIA OBSTETRICA-GINECOLOGIE - 40 POSTURI +6 posturi la bloc operator obstretica-ginecologie						
Paturi: 30, din care: Sectie 30						
1		Medic sef sectie	I	S	1	ocupat
2		Medic primar		S	1	vacant temporar
3		Medic primar		S	1	ocupat
4		Medic primar		S	1	ocupat temporar
5		Medic primar		S	1	ocupat
6		Medic specialist		S	1	vacant
7		Medic specialist		S	1	ocupat
8		Asistent medical-sef	principal	S	1	ocupat
9		Asistent medical	principal	PL	1	ocupat
10		Asistent medical	principal	PL	1	ocupat
11		Asistent medical	principal	PL	1	ocupat
12		Asistent medical	principal	PL	1	ocupat
13		Asistent medical	principal	PL	1	ocupat
14		Asistent medical	principal	PL	1	ocupat
15		Asistent medical	principal	PL	1	ocupat
16		Asistent medical	principal	PL	1	ocupat
17		Asistent medical	principal	PL	1	ocupat
18		Asistent medical	principal	PL	1	ocupat
19		Asistent medical	principal	PL	1	ocupat
20		Asistent medical	principal	PL	1	ocupat
21		Asistent medical	principal	PL	1	ocupat
22		Asistent medical		PL	1	ocupat
23		Asistent medical		PL	1	ocupat
24		Mbasa	principala	S	1	ocupat
25		Mbasa	principala	S	1	ocupat
26		Mbasa	principala	S	1	ocupat
27		Statistician medical	principal	M	1	ocupat
28		Asistent medical	principal	PL	1	vacant
29		Asistent medical	principal	PL	1	ocupat
30		Infirmiera		G	1	ocupat
31		Infirmiera		G	1	ocupat
32		Infirmiera		G	1	ocupat
33		Infirmiera		G	1	ocupat

34		Infirmiera		G	1	ocupat
35		Infirmiera		G	1	ocupat
36		Infirmiera		G	1	ocupat
37		Infirmiera		G	1	ocupat
38		Infirmiera		G	1	ocupat
39		Infirmiera	debutant	G	1	OCUPAT
40		Inginitor		G	1	ocupat
SECTIA CHIRURGIE GENERALA - 54 POSTURI + 23 posturi la bloc operator chirurgie generala						
Paturi: 75; din care Sectie 48; Comp.Chir.Maxilo-Faciala 5; Comp.Neurochir. 10; Comp.Chir.si Ortop.Ped. 6; Comp.Chir.Toracica 7						
1	Medic sef sectie			S	1	ocupat
2	Medic primar			S	1	vacant temporar
3	Medic primar			S	1	ocupat
4	Medic primar			S	1	ocupat
5	Medic primar			S	1	ocupat
6	Medic primar			S	1	vacant
7	Medic primar			S	1	ocupat
8	Medic primar			S	1	ocupat
9	Medic primar			S	1	ocupat
10	Medic primar			S	1	ocupat
11	Medic specialist			S	1	ocupat temporar
12	Medic specialist			S	1	ocupat
13	Medic specialist			S	1	vacant
14	Medic rezident an.III neuroch.			S	1	ocupat
15	Medic specialist			S	1	ocupat
16	Medic rezident an.I			S	1	ocupat
17	Asistent medical-sef	principal		PL	1	ocupat temporar
18	Asistent medical	principal		PL	1	vacant temporar
19	Asistent medical	principal		PL	1	ocupat
20	Asistent medical	principal		PL	1	ocupat
21	Asistent medical	principal		PL	1	ocupat
22	Asistent medical	principal		PL	1	ocupat
23	Asistent medical	principal		PL	1	ocupat
24	Asistent medical	principal		PL	1	ocupat
25	Asistent medical	principal		PL	1	ocupat
26	Asistent medical	principal		PL	1	ocupat
27	Asistent medical	principal		PL	1	ocupat
28	Asistent medical	principal		PL	1	ocupat
29	Asistent medical	principal		PL	1	ocupat
30	Asistent medical	principal		PL	1	ocupat
31	Asistent medical	principal		PL	1	ocupat
32	Asistent medical	principal		PL	1	ocupat
33	Asistent medical	principal		PL	1	ocupat
34	Asistent medical	principal		PL	1	ocupat
35	Asistent medical	principal		PL	1	ocupat
36	Asistent medical	principal		PL	1	VACANT
37	Asistent medical	principal		PL	1	ocupat
38	Statistician medical	principal		M	1	vacant
39	Statistician medical	principal		M	1	ocupat
40	Infirmiera		debutant	G	1	ocupat
41	Infirmiera			G	1	ocupat
42	Infirmiera			G	1	ocupat
43	Infirmiera			G	1	ocupat
44	Infirmiera			G	1	ocupat

9	Asistent medical	principal	PL	1	vacant temporar
10	Asistent medical	principal	PL	1	ocupat
11	Asistent medical	principal	PL	1	ocupat
12	Asistent medical	principal	PL	1	ocupat
13	Asistent medical	principal	PL	1	ocupat
14	Asistent medical	principal	PL	1	ocupat
15	Asistent medical	principal	PL	1	ocupat
16	Asistent medical		PL	1	ocupat
17	Asistent medical		PL	1	ocupat
18	Statistician medical		M	1	ocupat
19	Infirmiera		G	1	ocupat
20	Infirmiera		G	1	ocupat
21	Infirmiera		G	1	OCUPAT
22	Infirmiera		G	1	ocupat
23	Infirmiera		G	1	ocupat
24	Infirmiera	debutant	G	1	ocupat
25	Brancardier		G	1	ocupat
COMPARTIMENT CHIRURGIE PLASTICA - MICROCHIRURGIE RECONSTR. - 20 POSTURI + 3 posturi la sala operatie chirurgie plastica microchirurgie					
Paturi:21,din careCompartiment 16, Apsi 5					
1	Medic primar		S	1	ocupat
2	Medic primar		S	1	ocupat
3	Medic specialist		S	1	ocupat
4	Asistent medical	principal	PL	1	ocupat
5	Asistent medical	principal	PL	1	ocupat
6	Asistent medical	principal	PL	1	ocupat
8	Asistent medical	principal	S	1	ocupat
9	Asistent medical	principal	PL	1	ocupat
10	Asistent medical	principal	PL	1	ocupat
11	Asistent medical	principal	PL	1	ocupat
12	Asistent medical	principal	PL	1	vacant
13	Asistent medical	principal	PL	1	vacant
14	Statistician medical	principal	M	1	ocupat
15	Infirmiera		G	1	vacant
16	Infirmiera		G	1	ocupat
17	Infirmiera		G	1	ocupat
18	Infirmiera		G	1	ocupat
19	Infirmiera		G	1	ocupat
20	Infirmiera		G	1	ocupat
SECTIA OFTALMOLOGIE - 20 POSTURI + 2 posturi la sala operatie oftalmologie + 1 post la sala de operatie ORL					
Paturi: 25, din care: Sectie 25					
1	Medic sef sectie		S	1	ocupat
2	Medic primar	I	S	1	vacant temporar
3	Medic primar		S	1	ocupat
4	Medic primar		S	1	ocupat
5	Medic specialist		S	1	OCUPAT
6	Medic resident an.I		S	1	ocupat
7	Asistent medical-sef	principal	PL	1	ocupat
8	Asistent medical	principal	PL	1	ocupat
9	Asistent medical	principal	PL	1	ocupat
10	Asistent medical	principal	PL	1	ocupat
11	Asistent medical	principal	PL	1	ocupat
12	Asistent medical	principal	PL	1	ocupat

13		Asistent medical	principal	PL	1 ocupat
14		Asistent medical	principal	PL	1 ocupat
15		Asistent medical	principal	PL	1 ocupat
16		Infirmiera		G	1 ocupat
17		Infirmiera		G	1 ocupat
18		Infirmiera		G	1 ocupat
19		Infirmiera		G	1 ocupat
20		Infirmiera		G	1 ocupat
SECTIA ORL - 22 POSTURI + 2 posturi la sala de operatie ORL					
Paturi: 25; din care: Sectie 25					
1		Medic sef sectie	I	S	1 ocupat
2		Medic primar		S	1 ocupat
3		Medic primar		S	1 ocupat temporar
4		Medic specialist		S	1 vacant; temporar
5		Medic specialist		S	1 ocupat
6		Medic rezident an. I		S	1 ocupat
7		Asistent medical-sef	principal	S	1 ocupat
8		Asistent medical	principal	PL	1 ocupat
9		Asistent medical	principal	S	1 ocupat
10		Asistent medical	principal	PL	1 ocupat
11		Asistent medical	principal	S	1 ocupat
12		Asistent medical	principal	PL	1 ocupat
13		Asistent medical	principal	S	1 ocupat
14		Asistent medical	principal	PL	1 ocupat
15		Asistent medical	principal	S	1 ocupat
16		Asistent medical	principal	PL	1 vacant
17		Infirmiera		G	1 ocupat
18		Infirmiera		G	1 ocupat
19		Infirmiera		G	1 ocupat
20		Infirmiera		G	1 ocupat
21		Infirmiera		G	1 ocupat
22		Infirmiera		G	1 vacant
BLOC OPERATOR -48 posturi					
CHIRURGIE GENERALA					
1		Asistent medical	principal	S	1 ocupat
2		Asistent medical	principal	PL	1 ocupat
3		Asistent medical	principal	PL	1 ocupat
4		Asistent medical	principal	PL	1 ocupat
5		Asistent medical	principal	PL	1 ocupat
6		Asistent medical	principal	PL	1 ocupat
7		Asistent medical	principal	PL	1 ocupat
8		Asistent medical	principal	PL	1 ocupat
9		Asistent medical	principal	PL	1 ocupat
10		Asistent medical	principal	PL	1 vacant temporar
11		Asistent medical	principal	PL	1 vacant temporar
12		Asistent medical	principal	PL	1 ocupat
13		Asistent medical	principal	PL	1 ocupat
14		Asistent medical	principal	PL	1 ocupat
15		Infirmiera		G	1 ocupat
16		Infirmiera		G	1 ocupat
17		Infirmiera		G	1 ocupat
18		Infirmiera		G	1 ocupat
19		Infirmiera		G	1 ocupat

20			Infirmiera*			G	1	ocupat
21			Infirmiera			G	1	ocupat
22			Infirmiera	debutant		G	1	vacant
23			Brancardier			G	1	ocupat
24			Brancardier			G	1	ocupat
ORTOPEDIE SI TRAUMATOLOGIE								
25			Asistent medical			PL	1	ocupat
26			Asistent medical	principal		PL	1	ocupat
27			Asistent medical	principal		PL	1	ocupat
28			Asistent medical	principal		PL	1	ocupat
29			Infirmiera			G	1	ocupat
30			Infirmiera			G	1	ocupat
31			Brancardier			G	1	ocupat
UROLOGIE								
32			Asistent medical	principal		PL	1	ocupat
33			Asistent medical	principal		S	1	ocupat
34			Inginier			G	1	ocupat
OBSTETRICA -GINECOLOGIE								
35			Asistent medical	principal		PL	1	ocupat
36			Asistent medical	principal		PL	1	ocupat
37			Asistent medical	principal		PL	1	ocupat
38			Moasa	principala		S	1	ocupat
39			Moasa	principala		S	1	ocupat
40			Infirmier			G	1	ocupat
SALA DE OPERATIE CHIRURGIE PLASTICA								
41			Asistent medical	principal		PL	1	ocupat
42			Asistent medical	principal		PL	1	ocupat
43			Infirmiera			G	1	ocupat
SALA DE OPERATIE OFTALMOLOGIE								
44			Asistent medical	principal		PL	1	ocupat
45			Asistent medical	principal		PL	1	ocupat
SALA DE OPERATIE ORL								
46			Asistent medical	principal		S	1	ocupat
47			Asistent medical	principal		PL	1	ocupat
48			Infirmiera			G	1	ocupat
SECTIA CARDIOLOGIE -39 POSTURI								
Paturi: 45; din care: Sectie 35; Comp. Terapie Intensiva Coronarieni 10								
1			Medic sef secie			II	1	ocupat
2			Medic primar			S	1	vacant temporar
3			Medic primar			S	1	ocupat temporar
4			Medic primar			S	1	ocupat
5			Medic specialist			S	1	ocupat
6			Medic specialist			S	1	ocupat
7			Medic specialist			S	1	ocupat
8			Medic rezident an IV			S	1	ocupat
9			Asistent medical sef	principal		PL	1	ocupat temporar
10			Asistent medical	principal		PL	1	vacant temporar
11			Asistent medical	principal		PL	1	ocupat
12			Asistent medical	principal		PL	1	ocupat
13			Asistent medical	principal		PL	1	ocupat
14			Asistent medical	principal		PL	1	ocupat
15			Asistent medical	principal		PL	1	ocupat

16	Asistent medical	principal	PL	1	ocupat	
17	Asistent medical	principal	PL	1	ocupat	
18	Asistent medical	principal	PL	1	ocupat	
19	Asistent medical	principal	S	1	ocupat	
20	Asistent medical	principal	PL	1	ocupat	
21	Asistent medical	principal	PL	1	ocupat	
22	Asistent medical	principal	PL	1	ocupat	
23	Asistent medical	principal	S	1	ocupat	
24	Asistent medical	principal	PL	1	ocupat	
25	Asistent medical	principal	PL	1	ocupat	
26	Asistent medical	principal	PL	1	ocupat	
27	Asistent medical	debutant	PL	1	vacant	
28	Statistician medical		M	1	ocupat	
29	Infirmiera		G	1	ocupat	
30	Infirmiera		G	1	ocupat	
31	Infirmiera		G	1	ocupat	
32	Infirmiera		G	1	ocupat	
33	Infirmiera		G	1	ocupat	
34	Infirmiera		G	1	ocupat	
35	Infirmiera		G	1	ocupat	
36	Infirmiera		G	1	ocupat	
37	Infirmiera		G	1	vacant	
38	Inginier medic		G	1	ocupat	
39	Inginier medic		G	1	ocupat	
SECTIA MEDICINA INTERNA I - 38 POSTURI						
Patuti: 45; din care: Sectie 30; Comp.Endocrin.5; Comp.Nefr. 5; Comp.gastrost 5						
Medic sef sectie						
1			ii	S	1	ocupat
2	Medic primar		S	1	vacant temporar	
3	Medic primar		S	1	ocupat	
4	Medic primar		S	1	ocupat	
5	Medic primar		S	1	ocupat	
6	Medic primar		S	1	ocupat	
7	Medic primar		S	1	vacant	
8	Medic specialist		S	1	ocupat	
9	Medic rezident an III		S	1	ocupat	
10	Asistent medical-sef	principal	PL	1	ocupat	
11	Asistent medical	principal	PL	1	ocupat	
12	Asistent medical	principal	PL	1	ocupat	
13	Asistent medical	principal	PL	1	ocupat	
14	Asistent medical	principal	PL	1	ocupat	
15	Asistent medical	principal	PL	1	ocupat	
16	Asistent medical	principal	PL	1	ocupat	
17	Asistent medical	principal	PL	1	ocupat	
18	Asistent medical	principal	PL	1	ocupat	
19	Asistent medical	principal	PL	1	ocupat	
20	Asistent medical	principal	PL	1	ocupat	
21	Asistent medical	principal	S	1	ocupat	
22	Asistent medical	principal	PL	1	ocupat	
23	Asistent medical	principal	PL	1	ocupat	
24	Asistent medical	principal	PL	1	vacant	
25	Asistent medical	principal	PL	1	ocupat	
26	Asistent medical	principal	PL	1	ocupat	
27	Asistent medical	principal	PL	1	ocupat	

28		Statistician medical			M	1 ocupat
29		Asistent medical	principal		S	1 OCUPAT
30		Asistent medical	principal		PL	1 ocupat
31		Infirmiera			G	1 ocupat
32		Infirmiera			G	1 ocupat
33		Infirmiera			G	1 OCUPAT
34		Infirmiera			G	1 ocupat
35		Infirmiera			G	1 ocupat
36		Infirmiera			G	1 ocupat
37		Ingrititoare			G	1 ocupat
38		Ingrititoare			G	1 ocupat
39		Ingrititoare			G	1 ocupat
40		Ingrititoare			G	1 ocupat
SECTIA MEDICINA INTERNA II - 59 POSTURI Patuti: 70; din care: Sectie 34: Comp.Alergologie si Imunol. Clinica 12; Comp.Hematologie 12; Comp.Diab.zaharat,Nutritie si Bolii Met.12; Lab.endoscopie digestiva						
1		Medic sef sectie			S	1 ocupat
2		Medic primar			S	1 ocupat
3		Medic primar			S	1 ocupat
4		Medic primar			S	1 ocupat
5		Medic primar			S	1 ocupat
6		Medic primar			S	1 vacant temporar
7		Medic primar			S	1 vacant
8		Medic primar			S	1 vacant
9		Medic specialist			S	1 ocupat
10		Asistent medical-sef	principal		PL	1 ocupat
11		Asistent medical	principal		PL	1 ocupat
12		Asistent medical	principal		S	1 ocupat
13		Asistent medical	principal		PL	1 ocupat
14		Asistent medical	principal		PL	1 ocupat
15		Asistent medical	principal		PL	1 ocupat
16		Asistent medical	principal		PL	1 ocupat
17		Asistent medical	principal		S	1 ocupat
18		Asistent medical	principal		S	1 ocupat
19		Asistent medical	principal		PL	1 ocupat
20		Asistent medical	principal		PL	1 ocupat
21		Asistent medical	principal		S	1 ocupat
22		Asistent medical	principal		S	1 ocupat
23		Asistent medical	principal		PL	1 ocupat
24		Asistent medical	principal		PL	1 ocupat
25		Asistent medical	principal		PL	1 ocupat
26		Asistent medical	principal		S	1 ocupat
27		Asistent medical	principal		PL	1 ocupat
28		Asistent medical	principal		PL	1 vacant temporar
29		Asistent medical	principal		PL	1 ocupat
30		Asistent medical	principal		PL	1 ocupat
31		Asistent medical	principal		PL	1 OCUPAT
32		Asistent medical	principal		S	1 vacant
33		Asistent medical	debutant		PL	1 vacant
34		Asistent medical	debutant		PL	1 vacant
35		Asistent medical	debutant		PL	1 vacant
36		Statistician medical	principal		M	1 ocupat
37		Statistician medical	principal		M	1 ocupat
38		Statistician medical	principal		M	1 ocupat
39		Infirmiera			G	1 ocupat
40		Infirmiera			G	1 ocupat

41			Infirmiera		G	1 ocupat
42			Infirmiera		G	1 ocupat
43			Infirmiera		G	1 ocupat
44			Infirmiera		G	1 ocupat
45			Infirmiera		G	1 ocupat
46			Infirmiera		G	1 ocupat
47			Infirmiera		G	1 vacant
48			Infirmiera		G	1 vacant
49			Infirmiera		G	1 vacant
50			ingrijitoare		G	1 vacant
51			ingrijitoare		G	1 ocupat
52			ingrijitoare		G	1 ocupat
53			Brancardier		G	1 vacant
54			Asistent medical	debutant	PL	1 vacant
55			Asistent medical	debutant	PL	1 vacant
56			Asistent medical	debutant	PL	1 vacant
57			ingrijitoare		G	1 vacant
58			ingrijitoare		G	1 vacant
59			ingrijitoare		G	1 vacant
SECTIA BOLI INFECTIOASE Paturi: 25; din care: Sectie 25 -23 POSTURI						
1			Medic specialist		S	1 ocupat
2			Medic primar		S	1 ocupat
3			Medic rezident an.I		S	1 ocupat
4			Medic specialist		S	1 ocupat
5			Asistent medical-sef	principal	PL	1 ocupat
6			Asistent medical	principal	PL	1 ocupat
7			Asistent medical	principal	PL	1 ocupat
8			Asistent medical	principal	PL	1 ocupat
9			Asistent medical	principal	PL	1 ocupat
10			Asistent medical	principal	S	1 ocupat
11			Asistent medical	principal	S	1 ocupat
12			Asistent medical	principal	PL	1 ocupat
13			Asistent medical	principal	M	1 ocupat
14			Statistician medical	principal	PL	1 vacant
15			Asistent medical	principal	G	1 ocupat
16			Infirmiera		G	1 ocupat
17			Infirmiera		G	1 ocupat
18			Infirmiera		G	1 ocupat
19			Infirmiera		G	1 ocupat
20			Infirmiera		G	1 ocupat
21			Infirmiera		G	1 ocupat
22			Brancardier		G	1 ocupat
23			ingrijitoare		G	1 OCUPAT
SECTIA ONCOLOGIE MEDICALA - 40 POSTURI						
Patuti: 30; din care: Sectie 25; Radioterapie 5						
1			Medic sef sectie		I	1 vacant
2			Medic primar		S	1 ocupat
3			Medic specialist		S	1 ocupat
4			Medic specialist		S	1 vacant
5			Medic rezident an III		S	1 ocupat
6			Medic rezident an.V		S	1 ocupat
7			Medic rezident an.I		S	1 vacant
8			Psiholog	principal	S	1 ocupat

9	Asistent medical-sef	principal	S	1	ocupat
10	Asistent medical	principal	PL	1	ocupat
11	Asistent medical	principal	PL	1	ocupat
12	Asistent medical	principal	PL	1	ocupat
13	Asistent medical	principal	S	1	ocupat
14	Asistent medical	principal	PL	1	ocupat
15	Asistent medical	principal	PL	1	ocupat
16	Asistent medical	principal	PL	1	ocupat
17	Asistent medical	principal	PL	1	ocupat
18	Asistent medical	principal	PL	1	ocupat
19	Asistent medical	principal	PL	1	ocupat
20	Asistent medical	principal	PL	1	ocupat
21	Asistent medical	principal	PL	1	ocupat
22	Asistent medical	principal	PL	1	ocupat
23	Statistician medical	principal	M	1	ocupat
24	Statistician medical	principal	M	1	ocupat
25	Asistent medical		PL	1	VACANT
26	Asistent medical		PL	1	VACANT
27	Infirmiera		G	1	ocupat
28	Infirmiera		G	1	ocupat
29	Infirmiera		G	1	ocupat
30	Infirmiera		G	1	ocupat
31	Infirmiera		G	1	ocupat
32	Infirmiera		G	1	ocupat
33	Infirmiera		G	1	ocupat
34	Infirmiera	debutant	G	1	vacant
35	Infirmiera		G	1	ocupat
36	Ingrititoare		G	1	ocupat
37	Ingrititoare		G	1	vacant
38	Brancardier		G	1	ocupat
39	Brancardier		G	1	ocupat
40	Brancardier		G	1	ocupat
SECTIA NEUROLOGIE - 42 POSTURI					
Patut: 45; din care: Sectie 45					
1	Medic sef sectie		II	1	ocupat
2	Medic primar		S	1	ocupat temporar
3	Medic specialist		S	1	vacant
4	Medic primar		S	1	ocupat
5	Medic primar		S	1	ocupat
6	Medic primar		S	1	ocupat
7	Medic resident an I		S	1	ocupat
8	Kinetoterapeut	principal	S	1	ocupat
9	Asistent medical-sef	principal	PL	1	ocupat
10	Asistent medical	principal	PL	1	ocupat
11	Asistent medical	principal	PL	1	ocupat
12	Asistent medical	principal	PL	1	ocupat
13	Asistent medical	principal	PL	1	ocupat
14	Asistent medical	principal	PL	1	ocupat
15	Asistent medical	principal	PL	1	ocupat
16	Asistent medical	principal	PL	1	ocupat
17	Asistent medical	principal	PL	1	ocupat
18	Asistent medical	principal	S	1	ocupat
19	Asistent medical	principal	PL	1	ocupat

20	Asistent medical			PL	1 ocupat
21	Asistent medical			PL	1 ocupat
22	Asistent medical			PL	1 ocupat
23	Asistent medical			PL	1 vacant
24	Asistent medical			PL	1 vacant
25	Asistent medical			PL	1 vacant
26	Asistent medical		principal	S	1 vacant
27	Statistician medical		principal	M	1 ocupat
28	Infirmiera			G	1 ocupat
29	Infirmier			G	1 ocupat
30	Infirmiera			G	1 ocupat
31	Infirmiera			G	1 ocupat
32	Infirmiera			G	1 ocupat
33	Infirmiera			G	1 ocupat
34	Infirmiera			G	1 ocupat
35	Infirmiera			G	1 vacant
36	Infirmiera			G	1 ocupat
37	Infirmiera			G	1 ocupat
38	Infirmiera			G	1 vacant
39	Infirmiera			G	1 ocupat
40	Brancardier			G	1 ocupat
41	Brancardier			G	1 ocupat
42	Ingrijitoare			G	1 vacant
SECTIA PSIHIATRIE - 27 POSTURI					
Paturi: 30; din care: Sectie 30					
1	Medic sef sectie			S	1 ocupat
2	Medic primar			S	1 ocupat
3	Medic primar			S	1 ocupat
4	Medic primar			S	1 ocupat
5	Medic specialist			S	1 ocupat
6	Medic rezident an I			S	1 vacant
7	Psiholog		principal	S	1 ocupat
8	Psiholog		principal	S	1 ocupat
9	Asistent medical-sef		principal	S	1 ocupat
10	Asistent medical		principal	S	1 ocupat
11	Asistent medical		principal	PL	1 ocupat
12	Asistent medical		principal	S	1 ocupat
13	Asistent medical		principal	PL	1 ocupat
14	Asistent medical		principal	S	1 ocupat
15	Asistent medical		principal	PL	1 ocupat
16	Asistent medical		principal	S	1 ocupat
17	Asistent medical		principal	PL	1 ocupat
18	Asistent medical		principal	S	1 ocupat
19	Asistent medical		principal	PL	1 ocupat
20	Asistent medical		principal	PL	1 OCUPAT
21	Statistician medical		principal	M	1 ocupat
22	Infirmiera			G	1 ocupat
23	Infirmiera			G	1 ocupat
24	Infirmiera			G	1 ocupat
25	Infirmiera			G	1 ocupat
26	Infirmiera			G	1 ocupat
27	Ingrijitoare			G	1 ocupat
SECTIA PEDIATRIE - 53 POSTURI					

Patuti: 45; din care: Sectie 30; Terapie Acuta 5; Comp. Cardiologie 5; Comp. Neurologie 5; Comp. Neurologie Pediatrie 5		Medic sef sectie		II			
1						S	1 ocupat
2			Medic primar			S	1 vacant temporar
3			Medic primar			S	1 ocupat
4			Medic primar			S	1 ocupat
5			Medic primar			S	1 ocupat
6			Medic specialist			S	1 ocupat
7			Medic primar			S	1 ocupat
8			Medic rezident an. I			S	1 ocupat
9			Medic specialist			S	1 vacant
10			Medic rezident an. I			S	1 ocupat
11			Asistent medical-sef		principal	PL	1 ocupat
12			Asistent medical		principal	PL	1 ocupat
13			Asistent medical		principal	PL	1 ocupat
14			Asistent medical		principal	PL	1 ocupat
15			Asistent medical		principal	PL	1 ocupat
16			Asistent medical		principal	PL	1 ocupat
17			Asistent medical		principal	PL	1 vacant
18			Asistent medical		principal	PL	1 ocupat
19			Asistent medical		principal	S	1 ocupat
20			Asistent medical		principal	PL	1 ocupat
21			Asistent medical		principal	S	1 ocupat
22			Asistent medical		principal	PL	1 ocupat
23			Asistent medical		principal	PL	1 ocupat
24			Asistent medical		principal	S	1 ocupat
25			Asistent medical		principal	S	1 ocupat
26			Asistent medical		principal	PL	1 ocupat
27			Asistent medical		principal	PL	1 ocupat
28			Asistent medical		principal	PL	1 ocupat
29			Asistent medical		principal	PL	1 ocupat
30			Asistent medical		principal	PL	1 ocupat
31			Asistent medical		principal	PL	1 ocupat
32			Asistent medical		principal	PL	1 ocupat
33			Asistent medical		principal	PL	1 ocupat
34			Asistent medical		principal	PL	1 ocupat
35			Asistent medical		principal	PL	1 ocupat
36			Statistician medical			M	1 vacant
37			Infirmiera			G	1 ocupat
38			Infirmiera			G	1 ocupat
39			Infirmiera			G	1 ocupat
40			Infirmiera			G	1 ocupat
41			Infirmiera			G	1 ocupat
42			Infirmiera			G	1 ocupat
43			Infirmiera			G	1 ocupat
44			Infirmiera			G	1 ocupat
45			Infirmiera			G	1 ocupat
46			Infirmiera			G	1 ocupat
47			Infirmiera			G	1 ocupat
48			Infirmiera			G	1 ocupat
49			Inginjiera			G	1 ocupat
50			Inginjiera			G	1 ocupat
51			Inginjiera			G	1 ocupat
52			Inginjiera			G	1 ocupat

53		Ingrititoare		G		1 vacant
COMPARTIMENT DERMATOVENEROLOGIE - 20 POSTURI						
Paturi: 20; din care: Compartiment 20						
1		Medic primar		S		1 ocupat
2		Medic primar		S		1 ocupat
3		Medic primar		S		1 ocupat
4		Medic primar		S		1 ocupat
5		Medic specialist		S		1 vacant
6		Asistent medical	principal	PL		1 ocupat
7		Asistent medical	principal	S		1 ocupat
8		Asistent medical	principal	PL		1 vacant
9		Asistent medical	principal	PL		1 ocupat
10		Asistent medical	principal	PL		1 ocupat
11		Asistent medical	principal	PL		1 ocupat
12		Asistent medical	principal	PL		1 ocupat
13		Asistent medical	principal	PL		1 ocupat
14		Asistent medical	principal	PL		1 ocupat
15		Statistician medical	principal	M		1 ocupat
16		Infirmiera		G		1 ocupat
17		Infirmiera		G		1 ocupat
18		Infirmiera		G		1 ocupat
19		Infirmiera		G		1 ocupat
20		Ingrititoare		G		1 vacant
CABINET DE GENETICA MEDICALA - 2 POSTURI						
1		Medic specialist		S		1 vacant
2		Asistent medical	debutant	PL		1 vacant
SECTIA RECUPERARE, MEDICINA FIZICA SI BALNEOLOGIE - 25 POSTURI						
Paturi: 50; din care: Sectie 50						
1		Medic sef sectie			II	
2		Medic primar		S		1 ocupat temporar
3		Medic specialist		S		1 vacant
4		Medic specialist		S		1 ocupat
5		Medic rezident an I		S		1 ocupat
6		Medic rezident an III		S		1 ocupat
7		Kinetoterapeut	principal	S		1 ocupat
8		Asistent medical-sef	principal	PL		1 VACANT
9		Asistent medical	principal	PL		1 ocupat
10		Asistent medical	principal	PL		1 ocupat
11		Asistent medical	principal	PL		1 ocupat
12		Asistent medical	principal	PL		1 ocupat
13		Asistent medical	principal	PL		1 ocupat
14		Asistent medical	principal	PL		1 ocupat
15		Asistent medical	principal	PL		1 ocupat
16		Asistent medical	principal	PL		1 ocupat
17		Asistent medical	principal	PL		1 ocupat
18		Asistent medical	principal	S		1 ocupat
19		Asistent medical	principal	PL		1 ocupat
20		Statistician medical	principal	M		1 ocupat
21		Infirmiera		G		1 ocupat
22		Infirmiera		G		1 ocupat
23		Infirmiera		G		1 ocupat
24		Infirmiera		G		1 ocupat
25		Infirmiera		G		1 ocupat

COMPARTIMENT REUMATOLOGIE - 13 POSTURI									
Paturi: 15 din care Compartiment: 15									
1		Medic primar		S		1	ocupat		
2		Medic primar	principal	S		1	ocupat		
3		Asistent medical		PL		1	ocupat		
4		Asistent medical	principal	S		1	ocupat		
5		Asistent medical	principal	PL		1	ocupat		
6		Asistent medical	principal	PL		1	ocupat		
7		Asistent medical	principal	PL		1	ocupat		
8		Asistent medical	principal	S		1	vacant		
9		Statistician medical		M		1	ocupat		
10		Infirmiera		G		1	ocupat		
11		Infirmiera		G		1	ocupat		
12		Infirmiera		G		1	ocupat		
13		Infirmiera		G		1	ocupat		
LABORATOR RECUPERARE, MEDICINA FIZICA SI BALNEOLOGIE - 27 POSTURI									
II									
1		Medic sef laborator		S		1	ocupat		
2		Medic primar		S		1	vacant temporar		
3		Medic specialist		S		1	ocupat		
4		Kinetoterapeut	principal	S		1	ocupat		
5		Kinetoterapeut	debutant	S		1	vacant		
6		Kinetoterapeut		S		1	ocupat		
7		Kinetoterapeut		S		1	ocupat		
8		Kinetoterapeut		S		1	vacant		
9		Kinetoterapeut		S		1	ocupat		
10		Asistent medical sef	principal	PL		1	ocupat temporar		
11		Asistent medical	principal	PL		1	vacant temporar		
12		Asistent medical	principal	PL		1	ocupat		
13		Asistent medical	principal	PL		1	ocupat		
14		Asistent medical	principal	PL		1	ocupat		
15		Asistent medical	principal	PL		1	ocupat		
16		Asistent medical	principal	PL		1	ocupat		
17		Asistent medical	principal	PL		1	ocupat		
18		Oficiant medical		M		1	ocupat		
19		Asistent medical	debutant	PL		1	vacant		
20		Asistent medical		PL		1	ocupat		
21		Bales		G		1	ocupat		
22		Bales		G		1	ocupat		
23		Bales		G		1	ocupat		
24		Bales		G		1	ocupat		
25		Asistent medical		PL		1	vacant		
26		Ingrijitoare		G		1	ocupat		
27		Ingrijitoare		G		1	ocupat		
SECTIA PNEUMOLOGIE - 32 POSTURI									
II									
Paturi: 70; din care: Sectie 62; Compartiment I.B.C. 8									
1		Medic sef sectie		S		1	ocupat		
2		Medic primar	principal	S		1	vacant temporar		
3		Medic primar		S		1	ocupat		
4		Medic primar		S		1	ocupat		
5		Medic primar		S		1	ocupat		
6		Medic primar		S		1	ocupat		
7		Medic specialist		S		1	vacant		
8		Asistent medical sef	principal	PL		1	ocupat		

9		Asistent medical	principal	PL	1 vacant
10		Asistent medical	principal	PL	1 ocupat
11		Asistent medical	principal	PL	1 ocupat
12		Asistent medical	principal	PL	1 ocupat
13		Asistent medical	principal	PL	1 ocupat
14		Asistent medical	principal	S	1 ocupat
15		Asistent medical	principal	PL	1 ocupat
16		Asistent medical	principal	PL	1 ocupat
17		Asistent medical	principal	PL	1 ocupat
18		Asistent medical	principal	PL	1 ocupat
19		Asistent medical	principal	PL	1 ocupat
20		Statistician medical	principal	M	1 ocupat
21		Asistent medical	principal	PL	1 ocupat
22		Asistent medical		PL	1 OCUPAT
23		Infirmiera		G	1 ocupat
24		Infirmiera		G	1 ocupat
25		Infirmiera		G	1 ocupat
26		Infirmiera		G	1 ocupat
27		Infirmiera		G	1 ocupat
28		Infirmiera		G	1 vacant
29		Infirmiera		G	1 ocupat
30		Ingrjiitoare		G	1 VACANT
31		Infirmiera		G	1 OCUPAT
32		Ingrjiitoare		G	1 vacant
CENTRUL DE HEMODIALIZA - 23 POSTURI					
Aparate: 9					
1		Medic sef sectie	I	S	1 ocupat temporar
2		Medic primar		S	1 vacant temporar
3		Medic primar		S	1 ocupat
4		Medic specialist		S	1 ocupat
5		inginer	IA	S	1 ocupat
6		Psiholog	principal	S	1 ocupat
7		Tehnician	principal	M	1 ocupat
8		Inginer		S	1 vacant
9		Asistent medical-sef	principal	PL	1 ocupat
10		Asistent medical	principal	PL	1 ocupat
11		Asistent medical	principal	PL	1 ocupat
12		Asistent medical	principal	PL	1 ocupat
13		Asistent medical	principal	PL	1 ocupat
14		Asistent medical	principal	PL	1 ocupat
15		Asistent medical	principal	PL	1 ocupat
16		Asistent medical	principal	S	1 ocupat
17		Statistician medical	principal	M	1 ocupat
18		Infirmiera		G	1 ocupat
19		Infirmiera		G	1 ocupat
20		Infirmiera		G	1 ocupat
21		Infirmiera		G	1 ocupat
22		Ingrjiitoare		G	1 ocupat
23		Infirmiera		G	1 vacant
FARMACIA SPITAL - 21 POSTURI					
1		Farmacelist sef	II	S	1 ocupat
2		Farmacelist primar		S	1 vacant temporar
3		Farmacelist primar		S	1 ocupat

4		Farmacist		S	1	ocupat
5		Farmacist		S	1	ocupat
6		Asistent medical	principal	PL	1	ocupat
7		Asistent medical	principal	PL	1	ocupat
8		Asistent medical	principal	PL	1	ocupat
9		Asistent medical	principal	PL	1	ocupat
10		Asistent medical	principal	PL	1	vacant
11		Asistent medical	principal	PL	1	ocupat
12		Asistent medical	principal	PL	1	ocupat
13		Asistent medical	principal	PL	1	vacant
14		Asistent medical	principal	PL	1	ocupat
15		Asistent medical	principal	PL	1	ocupat
16		Asistent medical	principal	PL	1	ocupat
17		Operator	I	M	1	ocupat
18		Operator	I	M	1	ocupat
19		Operator	I	M	1	ocupat
20		Ingrjiitoare		G	1	ocupat
21		Ingrjiitoare		G	1	ocupat
LABORATOR DE ANALIZE MEDICALE .PCT. TBC- 36 POSTURI						
1		Medic sef laborator		S	1	OCUPAT
2		Medic primar		S	1	ocupat
3		Medic primar		S	1	ocupat
4		Medic specialist		S	1	ocupat
5		Medic primar		S	1	ocupat
6		Medic rezident an I		S	1	vacant
7		Biochimist	specialist	S	1	ocupat
8		Chimist	principal	S	1	ocupat
9		Biolog	principal	S	1	ocupat temporar
10		Farmacist	specialist	S	1	ocupat
11		Biochimist	principal	S	1	ocupat
12		Asistent medical-sef	principal	PL	1	ocupat
13		Asistent medical	principal	PL	1	ocupat
14		Asistent medical	principal	PL	1	ocupat
15		Asistent medical	principal	PL	1	ocupat
16		Asistent medical	principal	PL	1	ocupat
17		Asistent medical	principal	PL	1	ocupat temporar
18		Asistent medical	principal	PL	1	ocupat
19		Asistent medical	principal	PL	1	ocupat
20		Asistent medical	principal	PL	1	ocupat
21		Asistent medical	principal	PL	1	ocupat
22		Asistent medical	principal	PL	1	ocupat
23		Asistent medical	principal	PL	1	ocupat
24		Asistent medical	principal	S	1	ocupat
25		Asistent medical	principal	PL	1	ocupat
26		Asistent medical	principal	PL	1	ocupat
27		Asistent medical	principal	PL	1	ocupat
28		Asistent medical		0 PL	1	vacant
29		Asistent medical		PL	1	vacant
30		Ingrjiitoare		G	1	ocupat
31		Ingrjiitoare		G	1	ocupat
32		Ingrjiitoare		G	1	vacant
PUNCT DE LUCRU TBC-						
33		Medic primar		S	1	vacant temporar

34	Asistent medical	principal	PL	1	ocupat
35	Asistent medical	principal	PL	1	ocupat
36	Ingrjitoare		G	1	ocupat
LABORATOR RADIOLOGIE SI IMAGISTICA MEDICALA - 42 POSTURI					
1	Medic sef laborator				
2	Medic primar	II	S	1	ocupat
3	Medic primar		S	1	vacant temporar
4	Medic primar		S	1	ocupat
5	Medic specialist		S	1	ocupat
6	Medic specialist		S	1	ocupat
7	Medic specialist		S	1	ocupat
8	Medic specialist		S	1	ocupat
9	Asistent medical-sef	principal	PL	1	ocupat
10	Asistent medical	principal	PL	1	ocupat
11	Asistent medical	principal	S	1	ocupat
12	Asistent medical	principal	PL	1	ocupat
13	Asistent medical	principal	PL	1	ocupat
14	Asistent medical	principal	PL	1	ocupat
15	Asistent medical	principal	PL	1	vacant
16	Asistent medical	principal	PL	1	ocupat
17	Asistent medical	principal	PL	1	ocupat
18	Asistent medical	principal	PL	1	ocupat
19	Asistent medical	principal	PL	1	ocupat
20	Asistent medical		PL	1	ocupat
21	Asistent medical		PL	1	ocupat
22	Asistent medical		PL	1	ocupat
23	Asistent medical		PL	1	ocupat
24	Asistent medical		PL	1	ocupat
25	Asistent medical		PL	1	ocupat
26	Asistent medical		PL	1	ocupat
27	Asistent medical		PL	1	ocupat
28	Asistent medical		PL	1	ocupat
29	Asistent medical		PL	1	ocupat
30	Asistent medical		PL	1	ocupat
31	Asistent medical	principal	PL	1	ocupat
32	Asistent medical		PL	1	ocupat
33	Asistent medical		PL	1	ocupat
34	Asistent medical	debutant	PL	1	OCUPAT
35	Asistent medical	principal	PL	1	ocupat
36	Registrator medical	principal	M	1	ocupat
37	Registrator medical	principal	M	1	ocupat
38	Registrator medical		M	1	ocupat
39	Registrator medical		M	1	ocupat
40	Ingrjitoare		G	1	ocupat
41	Ingrjitoare		G	1	ocupat
42	Ingrjitoare		G	1	ocupat
LABORATOR MEDICINA NUCLEARA - 8 POSTURI					
1	Medic specialist		S	1	VACANT
2	Medic rezident an.I		S	1	ocupat
3	Chimist	specialist	S	1	vacant
4	Fizician medical		S	1	ocupat
5	Asistent medical-sef	principal	PL	1	vacant
6	Asistent medical	principal	PL	1	ocupat

7		Asistent medical	principal	PL	1 vacant
8		Asistent medical	principal	PL	1 ocupat
SERVICIUL DE ANATOMIE PATOLOGICA - 14 POSTURI					
1		Medic coordonator		S	1 vacant
2		Medic specialist		S	1 ocupat
3		Medic specialist		S	1 ocupat
4		Biolog	principal	S	1 ocupat
5		Asistent medical	principal	PL	1 ocupat
6		Asistent medical	principal	PL	1 ocupat
7		Asistent medical	principal	PL	1 ocupat
8		Asistent medical	principal	PL	1 ocupat
9		Asistent medical	principal	PL	1 ocupat
10		Asistent medical	principal	PL	1 ocupat
11		Autopsier		M	1 ocupat
12		Autopsier		M	1 ocupat
13		Registrator medical		M	1 ocupat
14		Ingrjitoare		G	1 ocupat
CABINET ONCOLOGIE MEDICALA - 5 POSTURI					
1		Medic primar		S	1 vacant
2		Medic specialist		S	1 vacant
3		Asistent medical		PL	1 ocupat
4		Asistent medical		PL	1 ocupat
5		Statistician medical	principal	M	1 ocupat
CABINET DIABET ZAHARAT, BOLI DE NUTRIȚIE ȘI METABOLISM - 4.5 POSTURI					
1		Medic primar		S	1 ocupat
2		Medic primar		S	0.5 vacant
3		Medic specialist		S	1 ocupat
4		Asistent medical	principal	PL	1 ocupat
5		Asistent medical	principal	PL	1 ocupat
UNITATEA DE PRIMIRE URGENTE URUȘMUR DEVA - 86 POSTURI					
1		Medic șef secție		S	1 ocupat temporar
2		Medic primar		S	1 ocupat temporar
3		Medic primar		S	1 ocupat
4		Medic primar		S	1 ocupat
5		Medic primar		S	1 ocupat
6		Medic primar		S	1 ocupat
7		Medic primar		S	1 ocupat temporar
8		Medic specialist		S	1 ocupat
9		Medic specialist		S	1 ocupat
10		Medic specialist		S	1 ocupat
11		Medic specialist		S	1 ocupat
12		Medic specialist		S	1 ocupat
13		Medic specialist		S	1 ocupat temporar
14		Medic specialist		S	1 ocupat
15		Medic specialist		S	1 vacant
16		Medic specialist		S	1 vacant
17		Medic rezident an IV		S	1 ocupat
18		Medic rezident an V		S	1 ocupat
19		Asistent social	principal	S	1 ocupat
20		Asistent medical-șef	principal	S	1 ocupat
21		Asistent medical	principal	S	1 ocupat
22		Asistent medical	principal	PL	1 ocupat
23		Asistent medical	principal	PL	1 ocupat

24	Asistent medical	principal	PL	1	ocupat
25	Asistent medical	principal	PL	1	ocupat
26	Asistent medical	principal	PL	1	ocupat
27	Asistent medical	principal	M	1	ocupat
28	Asistent medical	principal	PL	1	ocupat
29	Asistent medical	principal	PL	1	ocupat
30	Asistent medical	principal	PL	1	ocupat
31	Asistent medical	principal	PL	1	ocupat
32	Asistent medical	principal	PL	1	ocupat
33	Asistent medical	principal	PL	1	ocupat
34	Asistent medical	principal	PL	1	ocupat
35	Asistent medical	principal	PL	1	ocupat
36	Asistent medical	principal	PL	1	ocupat
37	Asistent medical	principal	PL	1	ocupat
38	Asistent medical	principal	S	1	ocupat
39	Asistent medical	principal	S	1	ocupat
40	Asistent medical	principal	PL	1	ocupat
41	Asistent medical	principal	PL	1	ocupat
42	Asistent medical	principal	PL	1	ocupat
43	Asistent medical	principal	PL	1	ocupat
44	Asistent medical	principal	PL	1	ocupat
45	Asistent medical	principal	PL	1	ocupat
46	Asistent medical	principal	PL	1	ocupat
47	Asistent medical	principal	PL	1	ocupat
48	Asistent medical	principal	PL	1	ocupat
49	Asistent medical	principal	PL	1	ocupat
50	Asistent medical	principal	PL	1	ocupat
51	Asistent medical	principal	PL	1	ocupat
52	Sora medicata	principal	M	1	ocupat
53	Asistent medical	principal	PL	1	ocupat
54	Asistent medical	principal	PL	1	ocupat
55	Asistent medical	debutant	PL	1	ocupat
56	Asistent medical	debutant	PL	1	ocupat
57	Asistent medical	debutant	PL	1	ocupat
58	Asistent medical	debutant	PL	1	ocupat
59	Asistent medical	debutant	PL	1	ocupat
60	Operator	I	M	1	ocupat
61	Operator	I	M	1	ocupat
62	Operator	I	M	1	ocupat
63	Operator	I	M	1	ocupat
64	Operator	II	M	1	ocupat
65	Infirmiera		G	1	ocupat
66	Infirmiera		G	1	ocupat
67	Infirmiera		G	1	ocupat
68	Infirmiera		G	1	ocupat
69	Infirmiera		G	1	ocupat
70	Brancardier		G	1	ocupat
71	Brancardier		G	1	ocupat
72	Brancardier		G	1	ocupat
73	Brancardier		G	1	ocupat
74	Brancardier		G	1	ocupat
75	Brancardier		G	1	ocupat
76	Brancardier		G	1	ocupat

77		Brancardier		G	1 ocupat
78		Brancardier		G	1 ocupat
79		Brancardier		G	1 ocupat
80		Ingrjiitoare		G	1 ocupat
81		Ingrjiitoare		G	1 ocupat
82		Ingrjiitoare		G	1 ocupat
83		Ingrjiitoare		G	1 ocupat
84		Infirmiera		G	1 ocupat
85		Infirmiera		G	1 ocupat
86		Ingrjiitoare		G	1 ocupat
UPU SMURD ILIA - 14 POSTURI					
1		Medic primar		S	1 ocupat
2		Medic specialist		S	1 ocupat
3		Medic		S	1 ocupat
4		Asistent medical	principal	PL	1 ocupat
5		Asistent medical	principal	PL	1 ocupat
6		Asistent medical	principal	PL	1 ocupat
7		Asistent medical		PL	1 ocupat
8		Asistent medical	principal	PL	1 ocupat
9		Sora medicala	principal	M	1 ocupat
10		Ingrjiitoare		G	1 ocupat
11		Ingrjiitoare		G	1 ocupat
12		Ingrjiitoare		G	1 ocupat
13		Infirmiera		G	1 ocupat
14		Ingrjiitoare		G	1 ocupat
UPU SMURD CALAN - 11 POSTURI					
1		Medic primar		S	1 ocupat
2		Medic specialist		S	1 ocupat
3		Asistent medical	principal	PL	1 ocupat
4		Asistent medical	principal	PL	1 ocupat
5		Asistent medical	principal	PL	1 ocupat
6		Asistent medical		PL	1 ocupat
7		Asistent medical		PL	1 ocupat
8		Ingrjiitoare		G	1 ocupat
9		Ingrjiitoare		G	1 ocupat
10		Ingrjiitoare		G	1 ocupat
11		Ingrjiitoare		G	1 ocupat
CABINET MEDICINA DENTARA URGENTA - 10 POSTURI					
1		Medic		S	1 ocupat
2		Medic		S	1 ocupat
3		Medic		S	1 vacant
4		Medic specialist		S	1 vacant
5		Medic rezident an I		S	1 vacant
6		Asistent medical	principal	PL	1 ocupat
7		Asistent medical	principal	PL	1 ocupat
8		Asistent medical	principal	PL	1 ocupat
9		Asistent medical	principal	PL	1 ocupat
10		Asistent medical		PL	1 ocupat
CABINET BOLI INFECTIOASE - 4 POSTURI					
1		Medic primar		S	1 ocupat
2		Asistent medical	principal	PL	1 ocupat
PROGRAM NATIONAL SUBPROGRAM HIV SIDA					
3		Asistent medical	principal	PL	1 ocupat

4		Asistent medical	principal	PL	1 ocupat
CABINET PLANIFICARE FAMILIALA - 4 POSTURI					
1		Medic primar		S	1 vacant
2		Medic specialist		S	1 ocupat
3		Medic specialist		S	1 ocupat
4		Asistent medical	principal	S	1 ocupat
DISPENSAR TBC DEVA - 6 POSTURI					
1		Medic primar		S	1 ocupat
2		Asistent medical	principal	PL	1 ocupat
3		Asistent medical	principal	PL	1 ocupat
4		Asistent medical	principal	PL	1 vacant
5		Asistent medical		M	1 ocupat
6		Statistician medical			
SERVICIUL JUDEȚEAN DE MEDICINA LEGALA - 31 POSTURI					
1		Medic primar		S	1 ocupat temporar
2		Medic primar		S	1 vacant temporar
3		Medic primar		S	1 ocupat
4		Medic primar		S	1 ocupat
5		Medic primar		S	1 ocupat
6		Medic rezident an.I		S	1 ocupat
7		Medic specialist		S	1 vacant
8		Medic specialist		S	1 ocupat
9		Chimist	principal	S	1 ocupat
10		Farmacist primar		S	1 ocupat
11		Farmacist primar		S	1 ocupat
12		Inginer	IA	S	1 ocupat
13		Referent de specialitate	I	S	1 ocupat
14		Referent de specialitate	I	S	1 ocupat
15		Asistent medical	principal	PL	1 ocupat
16		Farmacist		S	1 vacant
17		Asistent medical	principal	PL	1 ocupat
18		Asistent medical	principal	PL	1 ocupat
19		Asistent medical	principal	PL	1 ocupat
20		Asistent medical	principal	PL	1 ocupat
21		Asistent medical	principal	PL	1 ocupat
22		Asistent medical	principal	PL	1 ocupat
23		Asistent medical		PL	1 ocupat
24		Autopsier		M	1 ocupat
25		Autopsier	principal	M	1 ocupat
26		Registrator medical	principal	M	1 ocupat
27		Registrator medical	principal	M	1 ocupat
28		Statistician medical	principal	M	1 ocupat
29		Inginer		G	1 ocupat
30		Brancardier		G	1 ocupat
31		Brancardier		G	1 ocupat
CENTRUL DE SANATATE MINTALA ADULTI - 14 POSTURI					
Patru zi: 50; Stationar de zi psihiatrie 50;					
1		Medic sef centru		S	1 ocupat
2		Medic primar		S	1 vacant temporar
3		Medic specialist		S	1 vacant temporar
4		Psiholog	principal	S	1 ocupat
5		Psiholog	practicant	S	1 vacant
6		Asistent medical-saf	principal	PL	1 ocupat

7	Asistent medical	principal	PL	1	ocupat
8	Asistent medical	principal	PL	1	ocupat
9	Asistent medical	principal	PL	1	ocupat
10	Asistent medical	principal	PL	1	ocupat
11	Asistent medical	principal	PL	1	ocupat
12	Statistician medical		M	1	ocupat
13	Instructor de educatie	principal	M	1	vacant
14	Ingrjitoare		G	1	ocupat
CENTRUL DE SANATATE MINTALA COPII - 18 POSTURI					
Patur zi 30; Stationar de zi neuropsihiatrie infantila 30;					
1	Medic sef centru		II		
2	Medic primar		S	1	vacant
3	Medic specialist		S	1	ocupat
4	Medic specialist		S	1	ocupat
5	Asistent social	principal	S	1	ocupat
6	Logoped	principal	S	1	ocupat
7	Kinetoterapeut		S	1	ocupat
8	Psiholog	principal	S	1	ocupat
9	Psiholog	specialist	S	1	ocupat
10	Asistent medical-sef	principal	S	1	ocupat
11	Asistent medical	principal	PL	1	ocupat
12	Asistent medical	principal	PL	1	ocupat
13	Asistent medical	principal	PL	1	ocupat
14	Instructor de educatie		M	1	ocupat
15	Instructor de educatie		M	1	ocupat
16	Infirmiera		G	1	ocupat
17	Ingrjitoare		G	1	ocupat
18	Ingrjitoare		G	1	vacant
AMBULATORIUL INTEGRAT - CABINET ALERGOLOGIE SI IMMUNOLOGIE CLINICA - 2 POSTURI					
1	Medic primar		S	1	ocupat
2	Asistent medical	principal	PL	1	ocupat
CABINET DERMATOLOGIE PEDIATRICA - 3 POSTURI					
1	Medic primar		S	1	VACANT
2	Medic rezident an I		S	1	ocupat
3	Asistent medical	principal	PL	1	ocupat
CABINET MEDICINA MUNCII - 2 POSTURI					
1	Medic primar		S	1	vacant
2	Medic rezident an I		S	1	ocupat
CABINET AUDIOLOGIE - 1 POST					
1	Asistent medical	principal	PL	1	vacant
CABINET NEUROLOGIE - 1 POST					
1	Asistent medical	principal	PL	1	ocupat
LABORATOR EXPLORARI FUNCTIONALE PNEUMOLOGIE - 1 POST					
1	Asistent medical	principal	PL	1	ocupat
AMBULATORIUL DE SPECIALITATE PENTRU SPORTIVI - CABINET MEDICINA SPORTIVA - 2 POSTURI					
1	Medic specialist		S	1	vacant
2	Asistent medical	principal	PL	1	vacant
CABINET MEDICINA SPORTIVA - LOT OLIMPIC DE GIMNASTICA SI GRUP SCOLAR SPORTIV - 4 POSTURI					
1	Medic specialist		S	1	ocupat
2	Asistent medical	principal	PL	1	ocupat
3	Asistent medical	principal	PL	1	ocupat
4	Asistent medical	principal	PL	1	ocupat
CABINET RECUPERARE MEDICINA FIZICA SI BALNEOLOGIE-LOT OLIMPIC DE GIMNASTICA SI GRUP SCOLAR SPORTIV - 1 POST					

1		Asistent medical	principal	PL	1	ocupat
CABINET PSIHOLOGIC LOT OLIMPIC SI GRUP SCOLAR SPORTIV - 1 POST						
1		Psiholog	specialist	S	1	ocupat
CABINET STOMATOLOGIC LOT OLIMPIC SI GRUP SCOLAR SPORTIV - 1 POST						
1		Medic		S	1	ocupat
CENTRUL DE SANATATE MULTIFUNCTIONAL CALAN - 12 POSTURI						
1		Medic sef centru		S	1	vacant
2		Medic primar	II	S	1	ocupat
3		Medic specialist		S	1	ocupat
4		Kinetoterapeut		S	1	ocupat
5		Asistent medical	principal	PL	1	ocupat
6		Asistent medical	principal	S	1	ocupat
7		Asistent medical	principal	PL	1	ocupat
8		Asistent medical	principal	PL	1	ocupat
9		Ingrjiitoare		G	1	ocupat
10		Ingrjiitoare		G	1	ocupat
11		Muncitor calificat (electrician)	II	G	1	ocupat
12		Muncitor calificat (instalator)	II	G	1	ocupat
SERVICIUL PENTRU PREVENIREA INFECTIILOR ASOCIATE ASISTENTEI MEDICALE - 8 POSTURI						
1		Medic sef serviciu		S	1	ocupat
2		Medic specialist	I	S	0.5	ocupat
3		Farmacist primar		S	0.5	vacant
4		Asistent medical	principal	PL	1	ocupat
5		Asistent medical	principal	PL	1	ocupat
6		Asistent medical	principal	PL	1	ocupat
7		Asistent medical	principal	PL	1	ocupat
8		Agent D.D.D.		G	1	OCUPAT
9		Agent D.D.D.		G	1	ocupat
COMPARTIMENT STERILIZARE CENTRALA - 12 POSTURI						
1		Asistent medical-sef	principal	PL	1	ocupat
2		Asistent medical	principal	PL	1	ocupat
3		Asistent medical	principal	PL	1	ocupat
4		Asistent medical	principal	PL	1	ocupat
5		Asistent medical	principal	PL	1	ocupat
6		Asistent medical	principal	PL	1	ocupat
7		Asistent medical	principal	PL	1	ocupat
8		Asistent medical	principal	PL	1	ocupat
9		Asistent medical	principal	PL	1	ocupat
10		Ingrjiitoare		G	1	vacant temporar
11		Ingrjiitoare		G	1	ocupat temporar
12		Ingrjiitoare		G	1	ocupat
COMPARTIMENT DIETETICA - 2,5 POSTURI						
1		Medic primar		S	0.5	vacant
2		Asistent medical	principal	PL	1	ocupat
3		Asistent medical	principal	S	1	ocupat
BLOC ALIMENTAR - 16 POSTURI						
1		Muncitor calificat (bucatar)	II	G	1	ocupat
2		Muncitor calificat (bucatar)	II	G	1	ocupat
3		Muncitor calificat (bucatar)	III	G	1	ocupat
4		Muncitor calificat (bucatar)	III	G	1	ocupat
5		Muncitor calificat (bucatar)	III	G	1	ocupat
6		Muncitor calificat (bucatar)	III	G	1	ocupat
7		Muncitor calificat (bucatar)	III	G	1	ocupat

8		Muncitor calificat (bucatar)	III	G	1	ocupat
9		Muncitor calificat (bucatar)	III	G	1	ocupat
10		Muncitor calificat (bucatar)	IV	G	1	ocupat
11		Muncitor calificat (bucatar)	IV	G	1	vacant
12		Muncitor calificat (bucatar)	I	G	1	ocupat
13		Muncitor necalificat	I	G	1	ocupat
14		Muncitor necalificat	I	G	1	ocupat
15		Muncitor necalificat	I	G	1	ocupat
16		Ingrijitoare	I	G	1	ocupat
CABINET ASISTENTA SOCIALA - 1 POST						
1		Sociolog		S	1	ocupat
COMPARTIMENT INTERNARI-EXTERNARI - 8 POSTURI						
1		Muncitor calificat (gardierobier)	IV	G	1	ocupat
2		Muncitor calificat (gardierobier)	IV	G	1	ocupat
3		Registrator medical	principal	M	1	ocupat
4		Registrator medical	principal	M	1	ocupat
5		Registrator medical		M	1	ocupat
6		Ingrijitoare		G	1	ocupat
7		Ingrijitoare		G	1	ocupat
8		Ingrijitoare		G	1	ocupat
SERVICIUL FINANCIAR CONTABILITATE - 10 POSTURI						
1		Sef serviciu	II	S	1	vacant
2		Economist	IA	S	1	ocupat
3		Economist	IA	S	1	ocupat
4		Economist	IA	S	1	ocupat
5		Economist	IA	S	1	ocupat
6		Economist	debutant	S	1	ocupat
7		Casier		M	1	ocupat
8		Contabil	IA	M	1	ocupat
9		Contabil	IA	M	1	ocupat
10		Contabil	IA	M	1	vacant
BIROU ACHIZITII PUBLICE- 6 POSTURI						
1		Sef birou	II	S	1	VACANT
2		Economist	IA	S	1	ocupat
3		Economist	IA	S	1	ocupat
4		Economist	IA	S	1	ocupat
5		Economist	IA	S	1	ocupat
6		Referent de specialitate	II	S	1	ocupat
SERVICIUL DE MANAGEMENT AL CALITATI - 6 POSTURI						
1		Sef serviciu	II	S	1	ocupat temporar
2		Economist	I	S	1	vacant temporar
3		Asistent medical		PL	1	vacant
4		Consilier juridic	II	S	1	ocupat
5		Referent de specialitate	III	S	1	ocupat
6		Referent de specialitate	III	S	1	ocupat
BIROU JURIDIC- 3 POSTURI						
1		Sef birou	II	S	1	vacant
2		Consilier juridic	IA	S	1	ocupat
3		Consilier juridic	IA	S	1	ocupat
COMPARTIMENT AUDIT PUBLIC INTERN - 2 POSTURI						
1		Auditor	I	S	1	ocupat
2		Auditor	I	S	1	ocupat
COMPARTIMENT RELATII CU PUBLICUL - 2 POSTURI						

1		Consilier	I	S	1	ocupat
2		Economist	IA	S	1	vacant
COMPARTIMENT INTERN DE PREVENIRE SI PROTECTIE - 2 POSTURI						
1		inginer	IA	S	1	ocupat
2		inginer	II	S	1	ocupat
SERVICIUL RUMOS - 9 POSTURI						
1	Sef serviciu		II	S	1	vacant
2		Economist	IA	S	1	ocupat
3		inginer	IA	S	1	ocupat
4		inginer	IA	S	1	ocupat
5		inginer	IA	S	1	ocupat
6		Referent de specialitate	I	S	1	ocupat
7		Referent de specialitate	debutant	S	1	vacant
8		Referent de specialitate	I	S	1	vacant
9		Referent	I	SSD	1	ocupat
SERVICIUL INFORMATICA SI STATISTICA MEDICALA - 23 POSTURI						
1	Sef serviciu		II	S	1	ocupat temporar
2		Analist-programator	IA	S	1	ocupat temporar
3		Economist	I	S	1	vacant temporar
4		Economist	IA	S	1	ocupat
5		Referent de specialitate	debutant	S	1	ocupat
6		Referent	I	SSD	1	vacant
7		Operator	I	M	1	ocupat
8		Operator	I	M	1	ocupat
9		Operator	I	M	1	ocupat
10		Statistician medical	debutant	M	1	vacant
11		Operator	I	M	1	ocupat
12		Registrator medical	principal	M	1	ocupat
13		Registrator medical	principal	M	1	ocupat
14		Registrator medical	principal	M	1	ocupat
15		Registrator medical	principal	M	1	ocupat
16		Statistician medical	principal	M	1	ocupat
17		Statistician medical	principal	M	1	ocupat
18		Statistician medical	principal	M	1	ocupat
19		Statistician medical	principal	M	1	ocupat
20		Statistician medical	principal	M	1	ocupat
21		Statistician medical	principal	M	1	vacant
22		Statistician medical	principal	M	1	vacant
23		Statistician medical	principal	M	1	vacant
SERVICIUL ADMINISTRATIV - 32 POSTURI						
1	Sef serviciu		II	S	1	ocupat
COMPARTIMENT FUNCTIONARI ADMINISTRATIVI - 16 POSTURI						
2		inginer	IA	S	1	ocupat
3		Preot	I	S	1	ocupat
4		Consilier	II	S	1	ocupat
5		Arhivar	M	M	1	ocupat
6		Functionar	M	M	1	ocupat
7		Referent	II	M	1	ocupat
8		Referent	IA	M	1	ocupat
9		Ingrititoare	I	G	1	ocupat
10		Muncitor necalificat	I	G	1	ocupat
11		Muncitor necalificat	I	G	1	ocupat

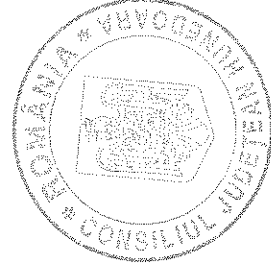
12		Muncitor calificat (telefonist)	III	G	1	ocupat
13		Muncitor calificat (telefonist)	III	G	1	ocupat
14		Muncitor calificat (telefonist)	III	G	1	ocupat
15		Muncitor calificat (telefonist)	III	G	1	ocupat
16		Muncitor calificat (telefonist)	III	G	1	ocupat
17		Referent	IA	M	1	vacant
SPALATORIA SPITAL - 15 POSTURI						
18		Magaziner		M	1	vacant
19		Muncitor calificat (lenjereasa)	II	G	1	ocupat
20		Muncitor calificat (lenjereasa)	II	G	1	ocupat
21		Muncitor calificat (lenjereasa)	II	G	1	vacant
22		Spalatoareasa		G	1	ocupat
23		Spalatoareasa		G	1	ocupat
24		Spalatoareasa		G	1	ocupat
25		Spalatoareasa		G	1	ocupat
26		Spalatoareasa		G	1	ocupat
27		Spalatoareasa		G	1	ocupat
28		Spalatoareasa		G	1	ocupat
29		Spalatoareasa		G	1	ocupat
30		Spalatoareasa		G	1	ocupat
31		Spalatoareasa		G	1	vacant
32		Spalatoareasa		G	1	vacant
BIROU INTRETINERE SI REPARATII (ATELIER) - 37 POSTURI						
Sef birou						
1			II	S	1	ocupat
ECHIPA DE INTRETINERE A INSTALATIILOR DE APA SI INCALZIRE - 19 POSTURI						
2		Muncitor calificat (foclist)	I	G	1	VACANT
3		Muncitor calificat (foclist)	II	G	1	ocupat
4		Muncitor calificat (foclist)	III	G	1	ocupat
5		Muncitor calificat (foclist)	II	G	1	ocupat
6		Muncitor calificat (foclist)	II	G	1	ocupat
7		Muncitor calificat (foclist)	II	G	1	ocupat
8		Muncitor calificat (foclist)	II	G	1	ocupat
9		Muncitor calificat (foclist)	III	G	1	ocupat
10		Muncitor calificat (foclist)	III	G	1	ocupat
11		Muncitor calificat (instalator)	I	G	1	ocupat
12		Muncitor calificat (instalator)	I	G	1	ocupat
13		Muncitor calificat (instalator)	I	G	1	ocupat
14		Muncitor calificat (instalator)	I	G	1	ocupat
15		Muncitor calificat (instalator gaze)	I	G	1	ocupat
16		Muncitor calificat (instalator)	I	G	1	ocupat
17		Muncitor calificat (instalator)	II	G	1	ocupat
18		Muncitor calificat (instalator gaze)	III	G	1	ocupat
19		Muncitor calificat (foclist)	II	G	1	ocupat
20		Muncitor calificat (instalator)	I	G	1	vacant
ECHIPA DE LACATUSI SI ELECTRICIENI - 9 POSTURI						
21		Muncitor calificat (electrician)	I	G	1	vacant
22		Muncitor calificat (electrician)	I	G	1	ocupat
23		Muncitor calificat (electrician)	I	G	1	ocupat
24		Muncitor calificat (electrician)	I	G	1	ocupat
25		Muncitor calificat (electrician)	I	G	1	ocupat
26		Muncitor calificat (electrician)	I	G	1	ocupat
27		Muncitor calificat (lacatus mecanic)	I	G	1	ocupat
28		Muncitor calificat (lacatus mecanic)	I	G	1	ocupat

29		Muncitor calif. (lacaos mecanic)	I	G	1	ocupat
ECHIPA DE REPARATI - 3 POSTURI						
30		Muncitor calificat (sudor)	III	G	1	ocupat
31		Muncitor calificat (zugrav)	I	G	1	ocupat temporar
32		Inginer	II	S	1	ocupat
STATIE DE STERILIZARE DESEURI MEDICALE - 1 POST						
33		Muncitor calif. (electromecanic)	I	G	1	ocupat
ECHIPA DE DESERVIRE A LIFTURILOR - 4 POSTURI						
34		Muncitor calificat (fifler)	III	G	1	ocupat
35		Muncitor calificat (fifler)	III	G	1	ocupat
36		Muncitor calificat (fifler)	III	G	1	ocupat
37		Muncitor calificat (fifler)	IV	G	1	ocupat
BIROU TRANSPORT APROVIZIONARE - 12 POSTURI						
1		Seif birou				
2		Referent	II	S	1	ocupat
3		Magaziner	I	M	1	vacant temporar
4		Magaziner		M	1	ocupat
5		Referent	IA	M	1	ocupat
6		Referent	II	M	1	ocupat
7		Referent	I	M	1	ocupat
8		Sofer	I	G	1	ocupat
9		Sofer	I	G	1	ocupat
10		Sofer	I	G	1	ocupat
11		Sofer	I	G	1	ocupat
12		Sofer	II	G	1	ocupat

NR. TOTAL FUNCȚII CONTRACTUALE DE CONDUCERE	43
NR. TOTAL FUNCȚII CONTRACTUALE DE EXECUȚIE	1341
NR. TOTAL POSTURI POTRIVIT ART. III ALIN. (2) DIN, O.U.G 63/2010	0
NR. TOTAL FUNCȚII ÎN INSTITUȚIE	1384

PREȘEDINTE,

Bobora Mircea Flaviu



SECRETAR GENERAL AL JUDEȚULUI,

Dan Daniel