

PROIECT DE HOTĂRÂRE NR. 64 / \_\_\_\_\_ 2023  
privind aprobarea Organigramei și a Statului de funcții ale  
Spitalului Județean de Urgență Deva

**CONSILIUL JUDEȚEAN HUNEDOARA;**

Având în vedere referatul de aprobare nr. 4538/01.03.2023 la proiectul de hotărâre inițiat de președintele Consiliului Județean Hunedoara, domnul Laurențiu Nistor;

Văzând adresa nr. 5278/01.03.2023 a Spitalului Județean de Urgență Deva, înregistrată la Consiliul Județean Hunedoara cu nr. 4468/01.03.2023, Hotărârea Comitetului Director al Spitalului Județean de Urgență Deva nr. 9/2023 precum și actele administrative nr. 6368/A/2022; nr.14289/2022; 12885/2023 respectiv adresa nr.299/09.01.2023 ale Direcției de Sănătate Publică Hunedoara;

În baza Normativului de personal nr 4174/16.02.2023 al Spitalului Județean de Urgență Deva;

În temeiul Legii - cadru nr. 153/2017 privind salarizarea personalului plătit din fonduri publice, cu modificările și completările ulterioare;

Conform Hotărârii Guvernului României nr. 286/2011 privind aprobarea Regulamentului - cadru privind stabilirea principiilor generale de ocupare a unui post vacant sau temporar vacant corespunzător funcțiilor contractuale și a criteriilor de promovare în grade sau trepte profesionale imediat superioare a personalului contractual din sectorul bugetar plătit din fonduri publice, cu modificările și completările ulterioare, în vigoare la data organizării concursurilor;

În temeiul prevederilor art.XX al Ordonanței de Urgență a Guvernului nr. 44/2022 privind stabilirea unor măsuri în cadrul sistemului de sănătate, precum și pentru interpretarea, modificarea și completarea unor acte normative coroborat cu art. XLII al Ordonanței de Urgență a Guvernului nr. 168/2022 privind unele măsuri fiscal-bugetare, prorogarea unor termene, precum și pentru modificarea și completarea unor acte normative;

Având în vedere prevederile art.180 alin.1.lit.a din Legea nr. 95/2006 privind reforma în domeniul sănătății, republicată, cu modificările și completările ulterioare;

În temeiul dispozițiilor art.173 alin.1 lit.a, alin.2 lit.c, art. 191 alin.1 lit.a și alin. 2 lit. a și art.196 alin.1 lit.a din Ordonanța de Urgență a Guvernului României nr. 57/2019 privind Codul Administrativ, cu modificările și completările ulterioare;

**HOTĂRĂȘTE:**

**Art.1** Aprobă Organigrama Spitalului Județean de Urgență Deva, conform Anexei nr.1 care face parte integrantă din prezenta.

**Art.2** Aprobă Statul de funcții al Spitalului Județean de Urgență Deva, conform Anexei nr.2 care face parte integrantă din prezenta.

**Art.3** Modificările temporare de structură aferente Secției Medicină Internă I, Secției Medicină Internă II, Compartiment Gastroenterologie, Secției Cardiologie și Secției Pneumologie sunt valabile până la data de 30.06.2023 și rămân definitive în cazul obținerii avizului de la Ministerul Sănătății.

**Art.4 (1)** Începând cu data intrării în vigoare a prezentei, Hotărârea Consiliului Județean Hunedoara nr. 343/2022 își încetează aplicabilitatea.

**(2)** Începând cu data intrării în vigoare a prezentei, Hotărârea Consiliului Județean Hunedoara nr. 163/2022 își încetează aplicabilitatea, cu excepția structurilor aferente Secției Medicină Internă I, Secției Medicină Internă II, Compartiment Gastroenterologie, Secției Cardiologie și Secției Pneumologie, care își vor înceta aplicabilitatea odată cu obținerea avizului de la Ministerul Sănătății.

**Art.5** Conducerea Spitalului Județean de Urgență Deva răspunde de realitatea și legalitatea modificărilor aduse organigramei și statului de funcții în raport cu normativul de personal, în conformitate cu prevederile Legii nr.53/2003 – Codul muncii, cu modificările și completările ulterioare și prevederile legale speciale din domeniul sănătății.

**Art.6 (1)** Prezenta va fi dusă la îndeplinire de Spitalul Județean de Urgență Deva și se va comunica: Instituției Prefectului - Județul Hunedoara, Compartimentului Managementul Unităților de Asistență Medicală, Biroului resurse umane, salarizare și gestiunea funcției publice și Spitalului Județean de Urgență Deva prin grija Serviciului administrație publică locală și relații publice din cadrul aparatului de specialitate al Consiliului Județean Hunedoara.

**(2)** Prezenta poate fi contestată în termenul și condițiile Legii nr. 554/2004 a contenciosului administrativ, cu modificările și completările ulterioare.

**PREȘEDINTE,**  
Nistor Laurențiu

**AVIZAT:**  
**SECRETAR GENERAL AL JUDEȚULUI,**  
Dan Daniel

ANEXA nr.1 LA PROIECTUL DE HOTĂRÂRE NR. \_\_\_\_\_ / 2023

ORGANIGRAMA  
SPITALULUI JUDEȚEAN DE URGENȚĂ DEVA

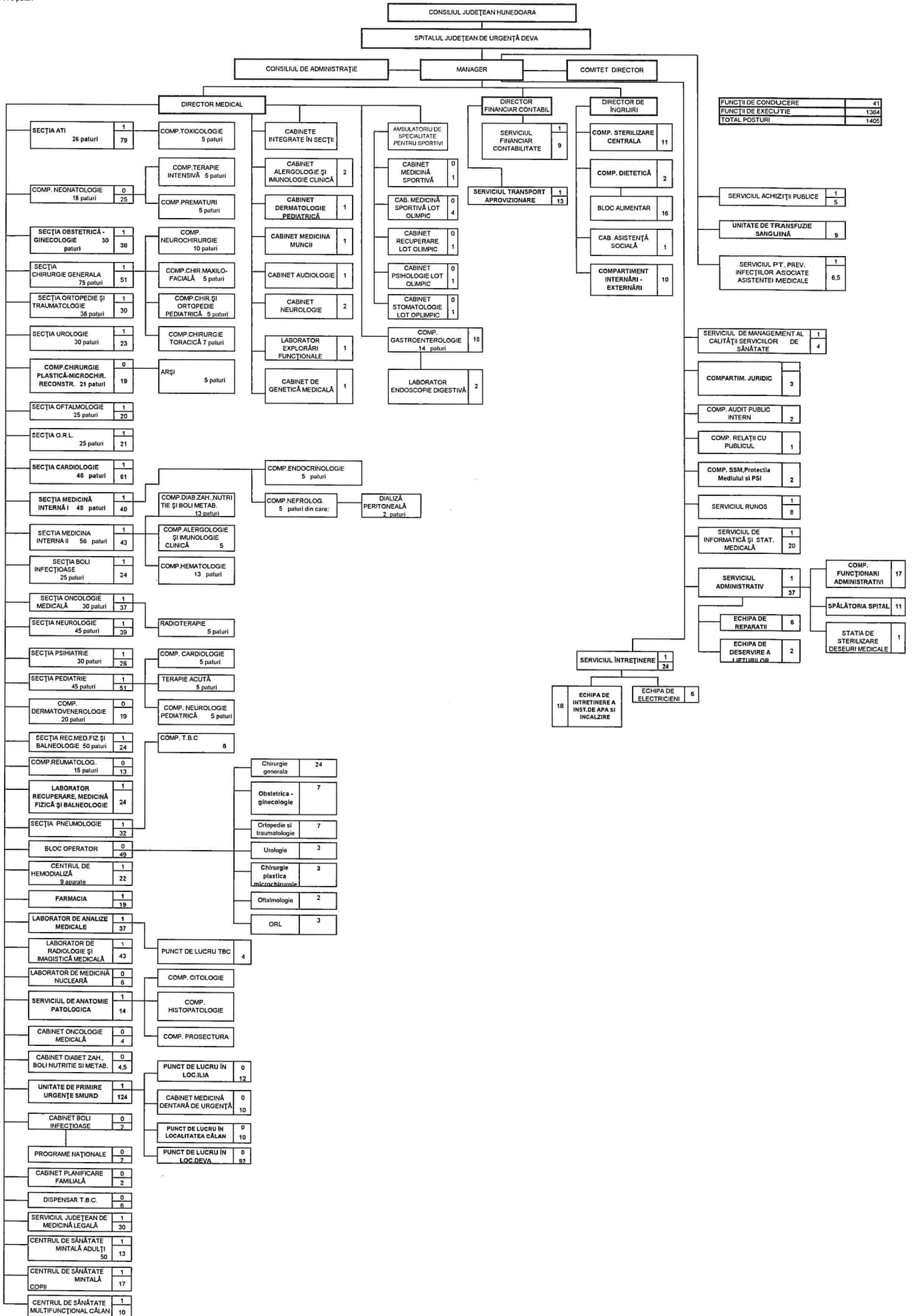
Prezenta conține \_\_\_\_\_ file

PREȘEDINTE,  
Nistor Laurențiu

AVIZAT:  
SECRETAR GENERAL AL JUDEȚULUI,  
Dan Daniel

COMPARTIMENT MANAGEMENTUL  
UNITĂȚILOR DE ASISTENȚĂ MEDICALĂ  
Consilier Toncean Blaga Tudor-Bogdan

Întocmit,  
Inspector Mătușa Neli



ANEXA nr.2 LA PROIECTUL DE HOTĂRÂRE NR. \_\_\_\_\_ / 2023

STATUL DE FUNCȚII  
AL SPITALULUI JUDEȚEAN DE URGENȚĂ DEVA

Prezenta conține \_\_\_\_\_ file

PREȘEDINTE,  
Nistor Laurențiu

AVIZAT:  
SECRETAR GENERAL AL JUDEȚULUI,  
Dan Daniel

COMPARTIMENT MANAGEMENTUL  
UNITĂȚILOR DE ASISTENȚĂ MEDICALĂ  
Consilier Toncean Blaga Tudor-Bogdan

Întocmit,  
Inspector Mătușa Neli

CONSILIUL JUDEȚEAN HUNEDOARA  
SPITALUL JUDEȚEAN DE URGENȚĂ DEVA

STAT DE FUNCTII

Nr. crt.	Structura	Funcția contractuală		Treapta	Nivelul studiilor	Cuantum post	Post ocupat \ ocupat temporar, vacant / vacant temporar
		de conducere	de execuție	profesională/ grad			
<b>COMITET DIRECTOR - 4 POSTURI</b>							
1		Manager		II	S	1	ocupat
2		Director medical		II	S	1	ocupat
3		Director financ.contabil		II	S	1	ocupat
4		Director de ingrijiri		II	S	1	ocupat

**SECȚIA A.T.I. - 80 POSTURI**

Paturi: 26; din care: Secție 21; Comp.Toxicologie 5

**SECȚIE - 21 paturi**

1		Medic sef secție		II	S	1	ocupat
2			Medic primar		S	1	vacant temporar
3			Medic primar		S	1	ocupat
4			Medic primar		S	1	ocupat
5			Medic specialist		S	1	vacant temporar
6			Medic specialist		S	1	ocupat
7			Medic primar		S	1	ocupat
8			Medic specialist		S	1	ocupat
9			<b>Medic primar</b>		<b>S</b>	<b>1</b>	<b>ocupat</b>
10			<b>Medic specialist</b>		<b>S</b>	<b>1</b>	<b>vacant temporar</b>
11			<b>Medic rezident an V</b>		<b>S</b>	<b>1</b>	<b>vacant</b>
12			<b>Medic rezident an V</b>		<b>S</b>	<b>1</b>	<b>ocupat</b>

**COMPARTIMENT TOXICOLOGIE- 5 paturi**

**PERSONAL SANITAR MEDIU SI AUXILIAR SANITAR pt. 26 paturi**

13			Asistent medical-sef	principal	S	1	ocupat temporar
14			<b>Asistent medical</b>	<b>principal</b>	<b>PL</b>	<b>1</b>	<b>ocupat</b>
15			Asistent medical	principal	PL	1	ocupat
16			Asistent medical	principal	PL	1	ocupat
17			Asistent medical	principal	PL	1	ocupat
18			Asistent medical	principal	PL	1	ocupat
19			Asistent medical	principal	PL	1	ocupat
20			<b>Asistent medical</b>		<b>PL</b>	<b>1</b>	<b>ocupat</b>
21			Asistent medical	principal	PL	1	ocupat
22			Asistent medical	principal	PL	1	ocupat
23			Asistent medical	principal	PL	1	ocupat
24			Asistent medical	principal	S	1	ocupat
25			Asistent medical	principal	S	1	ocupat
26			Asistent medical	principal	PL	1	ocupat
27			Asistent medical	principal	S	1	vacant temporar
28			Asistent medical	principal	S	1	ocupat
29			Asistent medical	principal	S	1	ocupat
30			Asistent medical	principal	PL	1	ocupat
31			<b>Asistent medical</b>	<b>principal</b>	<b>S</b>	<b>1</b>	<b>vacant temporar</b>
32			Asistent medical	principal	S	1	ocupat

33		Asistent medical	principal	S	1	ocupat	
34		<b>Asistent medical</b>		<b>S</b>	<b>1</b>	<b>vacant</b>	
35		Asistent medical	principal	PL	1	ocupat	
36		Asistent medical	principal	PL	1	ocupat	
37		Asistent medical	principal	PL	1	ocupat	
38		<b>Asistent medical</b>	<b>principal</b>	<b>PL</b>	<b>1</b>	<b>ocupat</b>	
39		<b>Asistent medical</b>	<b>principal</b>	<b>PL</b>	<b>1</b>	<b>ocupat</b>	
40		Asistent medical		S	1	ocupat	
41		<b>Asistent medical</b>	<b>principal</b>	<b>PL</b>	<b>1</b>	<b>ocupat</b>	
42		<b>Asistent medical</b>		<b>PL</b>	<b>1</b>	<b>ocupat</b>	
43		Asistent medical	principal	PL	1	ocupat	
44		Asistent medical	principal	PL	1	ocupat	
45		Asistent medical	principal	S	1	ocupat	
46		Asistent medical		PL	1	ocupat	
47		Asistent medical		PL	1	ocupat	
48		Asistent medical	principal	PL	1	ocupat	
49		<b>Asistent medical</b>		<b>PL</b>	<b>1</b>	<b>ocupat</b>	
50		Asistent medical	principal	PL	1	ocupat	
51		<b>Asistent medical</b>	<b>principal</b>	<b>PL</b>	<b>1</b>	<b>ocupat</b>	
52		<b>Asistent medical</b>		<b>PL</b>	<b>1</b>	<b>ocupat</b>	
53		<b>Asistent medical</b>		<b>PL</b>	<b>1</b>	<b>ocupat</b>	
54		Asistent medical		PL	1	vacant temporar	
55		<b>Asistent medical</b>		<b>S</b>	<b>1</b>	<b>ocupat</b>	
56		Asistent medical		PL	1	ocupat	
57		Asistent medical		PL	1	ocupat	
58		Asistent medical	debutant	PL	1	ocupat	
59		<b>Asistent medical</b>		<b>PL</b>	<b>1</b>	<b>ocupat</b>	
60		<b>Asistent medical</b>		<b>PL</b>	<b>1</b>	<b>ocupat</b>	
61		<b>Statistician medical</b>		<b>M</b>	<b>1</b>	<b>ocupat</b>	
62		Infirmiera		G	1	ocupat	
63		Infirmiera		G	1	ocupat	
64		Infirmiera		G	1	ocupat	
65		Infirmiera		G	1	ocupat	
66		Infirmiera		G	1	ocupat	
67		<b>Infirmiera</b>		<b>G</b>	<b>1</b>	<b>ocupat</b>	
68		<b>Infirmiera</b>		<b>G</b>	<b>1</b>	<b>ocupat</b>	
69		Infirmiera		G	1	ocupat	
70		Infirmiera		G	1	ocupat	
71		Infirmiera		G	1	ocupat	
72		Brancardier		G	1	ocupat	
73		<b>Brancardier</b>		<b>G</b>	<b>1</b>	<b>ocupat</b>	
74		Brancardier		G	1	ocupat	
75		<b>Brancardier</b>		<b>G</b>	<b>1</b>	<b>vacant</b>	
76		Ingrijitoare		G	1	ocupat	
77		Ingrijitoare		G	1	ocupat	
78		<b>Ingrijitoare</b>		<b>G</b>	<b>1</b>	<b>ocupat</b>	
79		Ingrijitoare		G	1	ocupat	
80		<b>Infirmiera</b>		<b>G</b>	<b>1</b>	<b>vacant</b>	
<b>UNITATEA DE TRANSFUZIE SANGUINĂ - 9 POSTURI</b>							
1		Asistent medical (coordonator)	principal	PL	1	ocupat	
2		Asistent medical	principal	PL	1	ocupat	

3		Asistent medical	principal	PL	1	ocupat	
4		Asistent medical	principal	PL	1	ocupat	
5		Asistent medical	principal	S	1	ocupat	
6		Asistent medical	principal	PL	1	ocupat	
7		<b>Asistent medical</b>	<b>principal</b>	<b>PL</b>	<b>1</b>	<b>ocupat</b>	
8		Statistician medical	principal	M	1	ocupat	
9		Ingrijitoare		G	1	ocupat	

**COMPARTIMENT NEONATOLOGIE - 25 POSTURI**

**Paturi: 18; din care: Comp. Neonatologie 8; Comp.Terapie Intensiva 5; Comp.Prematuri 5**

**COMPARTIMENT NEONATOLOGIE - 8 paturi**

1		Medic primar		S	1	ocupat	
2		Medic primar (coordonator)		S	1	ocupat	
3		Medic primar		S	1	vacant temporar	
4		Medic primar		S	1	ocupat	
5		<b>Medic specialist</b>		<b>S</b>	<b>1</b>	<b>ocupat</b>	

**COMPARTIMENT TERAPIE INTENSIVA- 5 paturi**

**COMPARTIMENT PREMATURI - 5 paturi**

**PERSONAL SANITAR MEDIU SI AUXILIAR SANITAR pt. 18 paturi**

6		<b>Asistent medical (coordonator)</b>	<b>principal</b>	<b>PL</b>	<b>1</b>	<b>ocupat</b>	
7		Asistent medical	principal	PL	1	ocupat	
8		Asistent medical	principal	PL	1	ocupat	
9		Asistent medical	principal	S	1	ocupat	
10		Asistent medical	principal	PL	1	ocupat	
11		Asistent medical	principal	PL	1	ocupat	
12		Asistent medical	principal	PL	1	ocupat	
13		Asistent medical	principal	PL	1	ocupat	
14		<b>Asistent medical</b>		<b>PL</b>	<b>1</b>	<b>ocupat</b>	
15		<b>Asistent medical</b>	<b>principal</b>	<b>PL</b>	<b>1</b>	<b>ocupat</b>	
16		Asistent medical	principal	PL	1	ocupat	
17		Asistent medical		PL	1	ocupat	
18		<b>Asistent medical</b>	<b>debutant</b>	<b>PL</b>	<b>1</b>	<b>ocupat</b>	
19		Statistician medical		M	1	ocupat	
20		Infirmiera		G	1	ocupat	
21		Infirmiera		G	1	ocupat	
22		Infirmiera		G	1	ocupat	
23		Infirmiera		G	1	ocupat	
24		Infirmiera		G	1	ocupat	
25		<b>Ingrijitoare</b>		<b>G</b>	<b>1</b>	<b>ocupat</b>	

**SECTIA OBSTETRICA-GINECOLOGIE - 39 POSTURI**

**Paturi: 30; din care: Sectie 30**

1		Medic sef sectie	I	S	1	ocupat	
2		Medic primar		S	1	vacant temporar	
3		Medic primar		S	1	ocupat	
4		<b>Medic primar</b>		<b>S</b>	<b>1</b>	<b>ocupat</b>	
5		Medic primar		S	1	ocupat	
6		<b>Medic primar</b>		<b>S</b>	<b>1</b>	<b>vacant</b>	
7		Medic specialist		S	1	ocupat	

**PERSONAL SANITAR MEDIU SI AUXILIAR SANITAR**

8		<b>Asistent medical-sef</b>	<b>principal</b>	<b>S</b>	<b>1</b>	<b>ocupat</b>	
9		Asistent medical	principal	PL	1	ocupat	



10		Asistent medical	principal	PL	1	ocupat	
11		Asistent medical	principal	S	1	ocupat	
12		Asistent medical	principal	PL	1	ocupat	
13		Asistent medical	principal	PL	1	ocupat	
14		Asistent medical	principal	S	1	ocupat	
15		Asistent medical	principal	PL	1	ocupat	
16		Asistent medical	principal	PL	1	ocupat	
17		Asistent medical	principal	PL	1	ocupat	
18		Asistent medical	principal	PL	1	ocupat	
19		Asistent medical	principal	PL	1	ocupat	
20		<b>Asistent medical</b>	<b>principal</b>	<b>PL</b>	<b>1</b>	<b>ocupat</b>	
21		Asistent medical		PL	1	vacant	
22		<b>Asistent medical</b>	<b>principal</b>	<b>PL</b>	<b>1</b>	<b>ocupat</b>	
23		Asistent medical	principal	PL	1	ocupat	
24		Asistent medical	principal	PL	1	ocupat	
25		Moasa	principala	S	1	ocupat	
26		Moasa	principala	S	1	ocupat	
27		Moasa	principala	S	1	ocupat	
28		Statistician medical	principal	M	1	ocupat	
29		Infirmiera		G	1	ocupat	
30		Infirmiera		G	1	vacant	
31		Infirmiera		G	1	ocupat	
32		Infirmiera		G	1	ocupat	
33		Infirmiera		G	1	ocupat	
34		Infirmiera		G	1	ocupat	
35		Infirmiera		G	1	ocupat	
36		Infirmiera		G	1	ocupat	
37		Infirmiera		G	1	ocupat	
38		Infirmiera		G	1	ocupat	
39		Ingrijitoare		G	1	ocupat	

**SECTIA CHIRURGIE GENERALA - 52 POSTURI**

**Paturi: 75; din care: Sectie 48; Comp.Chir.Maxilo-Faciala 5; Comp.Neurochir. 10; Comp.Chir.si Ortop.Ped. 5; Comp.Chir.Toracica 7**

1		Medic sef sectie		II	S	1	ocupat	
<b>CHIRURGIE GENERALA-SECTIE - 48 paturi</b>								
2		Medic primar			S	1	vacant temporar	
3		Medic primar			S	1	ocupat	
4		Medic primar			S	1	ocupat	
5		<b>Medic rezident an VI</b>			<b>S</b>	<b>1</b>	<b>ocupat</b>	
6		<b>Medic rezident an VI</b>			<b>S</b>	<b>1</b>	<b>vacant</b>	
7		Medic primar			S	1	ocupat	
8		Medic primar			S	1	ocupat	
9		Medic primar			S	1	ocupat	
<b>COMPARTIMENT CHIRURGIE MAXILO-FACIALA - 5 paturi</b>								
10		Medic rezident an V			S	1	ocupat	
<b>COMPARTIMENT NEUROCHIRURGIE - 10 paturi</b>								
11		<b>Medic specialist</b>			<b>S</b>	<b>1</b>	<b>ocupat</b>	
12		Medic rezident an III			S	1	vacant temporar	
13		Medic specialist			S	1	ocupat	
<b>COMPARTIMENT CHIRURGIE SI ORTOPEDIE PEDIATRICA - 5 paturi</b>								
14		Medic primar			S	1	ocupat	

COMPARTIMENT CHIRURGIE TORACICA - 7 paturi						
15		Medic specialist		S	1	ocupat
<b>PERSONAL SANITAR MEDIU SI AUXILIAR SANITAR pt.75 paturi</b>						
16		Asistent medical-sef	principal	S	1	ocupat temporar
17		Asistent medical	principal	S	1	vacant temporar
18		Asistent medical	principal	PL	1	ocupat
19		<b>Asistent medical</b>	<b>principal</b>	<b>PL</b>	<b>1</b>	<b>ocupat</b>
20		Asistent medical	principal	PL	1	ocupat
21		Asistent medical	principal	PL	1	ocupat
22		Asistent medical	principal	PL	1	ocupat
23		Asistent medical	principal	PL	1	ocupat
24		Asistent medical	principal	PL	1	ocupat
25		Asistent medical	principal	PL	1	ocupat
26		Asistent medical	principal	PL	1	ocupat
27		Asistent medical	principal	PL	1	ocupat
28		Asistent medical	principal	PL	1	ocupat
29		<b>Asistent medical</b>	<b>debutant</b>	<b>PL</b>	<b>1</b>	<b>vacant</b>
30		Asistent medical	principal	PL	1	ocupat
31		<b>Asistent medical</b>	<b>principal</b>	<b>PL</b>	<b>1</b>	<b>ocupat</b>
32		Asistent medical	principal	PL	1	ocupat
33		Asistent medical	principal	PL	1	ocupat
34		Asistent medical	debutant	PL	1	ocupat
35		Asistent medical	principal	PL	1	ocupat
36		<b>Statistician medical</b>		<b>M</b>	<b>1</b>	<b>ocupat</b>
37		Statistician medical	principal	M	1	ocupat
38		Infirmiera		G	1	ocupat
39		Infirmiera		G	1	ocupat
40		<b>Infirmiera</b>		<b>G</b>	<b>1</b>	<b>vacant</b>
41		Infirmiera		G	1	ocupat
42		Infirmiera		G	1	ocupat
43		Infirmiera		G	1	ocupat
44		Infirmiera		G	1	ocupat
45		Infirmiera		G	1	ocupat
46		Infirmiera		G	1	ocupat
47		Infirmiera		G	1	ocupat
48		Infirmiera		G	1	ocupat
49		Ingrijitoare		G	1	ocupat
50		Ingrijitoare		G	1	ocupat
51		<b>Ingrijitoare</b>		<b>G</b>	<b>1</b>	<b>ocupat</b>
52		<b>Brancardier</b>		<b>G</b>	<b>1</b>	<b>ocupat</b>

**SECTIA ORTOPEDIE SI TRAUMATOLOGIE - 31 POSTURI**

Paturi: 38; din care: Sectie 38

1	Medic sef sectie		II	S	1	ocupat
2		Medic primar		S	1	vacant temporar
3		Medic primar		S	1	ocupat
4		Medic primar		S	1	ocupat
5		Medic primar		S	1	ocupat
6		Medic specialist		S	1	ocupat
7		Medic rezident an V		S	1	vacant
<b>PERSONAL SANITAR MEDIU SI AUXILIAR SANITAR</b>						
8		Asistent medical-sef	principal	S	1	ocupat

9		Asistent medical	principal	S	1	ocupat	
10		Asistent medical	principal	PL	1	ocupat	
11		Asistent medical	principal	S	1	ocupat	
12		Asistent medical	principal	PL	1	ocupat	
13		Asistent medical	principal	PL	1	ocupat	
14		<b>Asistent medical</b>		<b>PL</b>	<b>1</b>	<b>vacant</b>	
15		Asistent medical	principal	PL	1	ocupat	
16		Asistent medical	principal	PL	1	ocupat	
17		Asistent medical	principal	PL	1	ocupat	
18		Asistent medical	principal	PL	1	ocupat	
19		Asistent medical	principal	PL	1	ocupat	
20		Asistent medical		PL	1	ocupat	
21		Kinetoterapeut		S	1	vacant	
22		Statistician medical	principal	M	1	ocupat	
23		Infirmiera		G	1	ocupat	
24		Infirmiera		G	1	ocupat	
25		Infirmiera		G	1	ocupat	
26		Infirmiera		G	1	ocupat	
27		Infirmiera		G	1	ocupat	
28		Infirmiera		G	1	ocupat	
29		Infirmiera		G	1	ocupat	
30		Brancardier		G	1	ocupat	
31		Ingrijitoare		G	1	ocupat	

**SECTIA UROLOGIE - 24 POSTURI**

**Paturi: 30; din care: Sectie 30**

1	Medic sef sectie		I	S	1	ocupat	
2		Medic primar		S	1	vacant temporar	
3		Medic specialist		S	1	ocupat	
4		Medic specialist		S	1	ocupat	
5		<b>Medic rezident an IV</b>		<b>S</b>	<b>1</b>	<b>vacant</b>	
6		Medic specialist		S	1	vacant	

**PERSONAL SANITAR MEDIU SI AUXILIAR SANITAR**

7		Asistent medical-sef	principal	PL	1	ocupat temporar	
8		Asistent medical	principal	PL	1	vacant temporar	
9		Asistent medical	principal	PL	1	ocupat	
10		Asistent medical	principal	S	1	ocupat	
11		Asistent medical	principal	PL	1	ocupat	
12		Asistent medical	principal	PL	1	ocupat	
13		Asistent medical	principal	PL	1	ocupat	
14		<b>Asistent medical</b>		<b>PL</b>	<b>1</b>	<b>vacant temporar</b>	
15		Asistent medical	principal	PL	1	ocupat	
16		Asistent medical	principal	PL	1	ocupat	
17		Statistician medical	principal	M	1	ocupat	
18		Infirmiera		G	1	ocupat	
19		Infirmiera		G	1	ocupat	
20		<b>Infirmiera</b>		<b>G</b>	<b>1</b>	<b>ocupat</b>	
21		Infirmiera		G	1	ocupat	
22		Infirmiera		G	1	ocupat	
23		Infirmiera		G	1	ocupat	
24		Brancardier		G	1	ocupat	

**COMPARTIMENT CHIRURGIE PLASTICA - MICROCHIRURGIE RECONSTR. - 19 POSTURI**

Paturi:21 ;din care Compartiment 16, Arsi 5

**COMPARTIMENT - 16 paturi**

1		Medic primar		S	1	ocupat
2		Medic primar		S	1	ocupat
3		<b>Medic primar (coordonator)</b>		<b>S</b>	<b>1</b>	<b>ocupat</b>

**ARSI - 5 paturi**

**PERSONAL SANITAR MEDIU SI AUXILIAR SANITAR pt.21 paturi**

4		Asistent medical	principal	PL	1	ocupat
5		Asistent medical	principal	PL	1	ocupat
6		Asistent medical	principal	PL	1	ocupat
7		<b>Asistent medical (coordonator)</b>	<b>principal</b>	<b>S</b>	<b>1</b>	<b>ocupat</b>
8		Asistent medical	principal	PL	1	ocupat
9		Asistent medical	principal	PL	1	ocupat
10		<b>Asistent medical</b>		<b>PL</b>	<b>1</b>	<b>ocupat</b>
11		Asistent medical	principal	PL	1	ocupat
12		<b>Asistent medical</b>	<b>debutant</b>	<b>PL</b>	<b>1</b>	<b>vacant</b>
13		Statistician medical	principal	M	1	ocupat
14		Infirmiera		G	1	ocupat
15		Infirmiera		G	1	ocupat
16		Infirmiera		G	1	ocupat
17		<b>Ingrijitoare</b>		<b>G</b>	<b>1</b>	<b>vacant</b>
18		Infirmiera		G	1	ocupat
19		Infirmiera		G	1	ocupat

**SECTIA OFTALMOLOGIE - 21 POSTURI**

Paturi: 25; din care: Sectie 25

1	Medic sef sectie		I	S	1	ocupat
2		Medic primar		S	1	vacant temporar
3		Medic primar		S	1	ocupat
4		Medic primar		S	1	ocupat
5		<b>Medic primar</b>		<b>S</b>	<b>1</b>	<b>ocupat</b>
6		Medic rezident an IV		S	1	vacant temporar

**PERSONAL SANITAR MEDIU SI AUXILIAR SANITAR**

7		Asistent medical-sef	principal	PL	1	ocupat
8		Asistent medical	principal	PL	1	ocupat
9		Asistent medical	principal	PL	1	ocupat
10		Asistent medical	principal	PL	1	ocupat
11		Asistent medical	principal	PL	1	ocupat
12		Asistent medical	principal	PL	1	ocupat
13		Asistent medical	principal	PL	1	ocupat
14		Asistent medical	principal	PL	1	ocupat
15		Asistent medical	principal	PL	1	ocupat
16		<b>Statistician medical</b>		<b>M</b>	<b>1</b>	<b>ocupat</b>
17		Infirmiera		G	1	ocupat
18		Infirmiera		G	1	ocupat
19		<b>Infirmiera</b>		<b>G</b>	<b>1</b>	<b>ocupat</b>
20		Infirmiera		G	1	ocupat
21		Infirmiera		G	1	ocupat

**SECTIA ORL - 22 POSTURI**

Paturi: 25; din care: Sectie 25

1	Medic sef sectie		I	S	1	ocupat
2		Medic specialist		S	1	vacant temporar
3		Medic primar		S	1	ocupat
4		<b>Medic primar</b>		<b>S</b>	<b>1</b>	<b>ocupat</b>
5		<b>Medic rezident an IV</b>		<b>S</b>	<b>1</b>	<b>ocupat</b>

**PERSONAL SANITAR MEDIU SI AUXILIAR SANITAR**

6		Asistent medical-sef	principal	S	1	ocupat
7		Asistent medical	principal	PL	1	ocupat
8		Asistent medical	principal	S	1	ocupat
9		Asistent medical	principal	PL	1	ocupat
10		Asistent medical	principal	S	1	ocupat
11		<b>Asistent medical</b>	<b>principal</b>	<b>S</b>	<b>1</b>	<b>ocupat</b>
12		Asistent medical	principal	S	1	ocupat
13		Asistent medical	principal	PL	1	ocupat
14		Asistent medical	principal	S	1	ocupat
15		Asistent medical	principal	S	1	ocupat
16		<b>Statistician medical</b>		<b>M</b>	<b>1</b>	<b>ocupat</b>
17		Infirmiera		G	1	ocupat
18		Infirmiera		G	1	ocupat
19		Infirmiera		G	1	ocupat
20		Infirmiera		G	1	ocupat
21		Infirmiera		G	1	ocupat
22		Infirmiera		G	1	ocupat

**BLOC OPERATOR - 49 posturi**

**CHIRURGIE GENERALA - 24 posturi**

1		Asistent medical coordonator	principal	S	1	ocupat
2		Asistent medical	principal	PL	1	ocupat
3		Asistent medical	principal	PL	1	ocupat
4		Asistent medical	principal	PL	1	ocupat
5		Asistent medical	principal	PL	1	ocupat
6		Asistent medical	principal	PL	1	ocupat
7		Asistent medical	principal	PL	1	ocupat
8		Asistent medical	principal	PL	1	ocupat
9		Asistent medical	principal	PL	1	ocupat
10		Asistent medical	principal	PL	1	ocupat
11		Asistent medical	principal	PL	1	ocupat
12		Asistent medical		PL	1	ocupat
13		Asistent medical		PL	1	ocupat
14		Asistent medical		PL	1	ocupat
15		Statistician medical		M	1	ocupat
16		Infirmiera		G	1	ocupat
17		Infirmiera		G	1	ocupat
18		Infirmiera		G	1	ocupat
19		Infirmiera		G	1	ocupat
20		Infirmiera		G	1	ocupat
21		Infirmiera		G	1	ocupat
22		<b>Infirmiera</b>		<b>G</b>	<b>1</b>	<b>ocupat</b>
23		Brancardier		G	1	ocupat
24		Brancardier		G	1	ocupat

**ORTOPEDIE SI TRAUMATOLOGIE - 7 posturi**

25		Asistent medical	principal	PL	1	ocupat
----	--	------------------	-----------	----	---	--------

26		Asistent medical	principal	PL	1	ocupat	
27		Asistent medical	principal	PL	1	ocupat	
28		Asistent medical		PL	1	ocupat	
29		Infirmiera		G	1	ocupat	
30		Infirmiera		G	1	ocupat	
31		<b>Brancardier</b>		<b>G</b>	<b>1</b>	<b>ocupat</b>	

**UROLOGIE - 3 posturi**

32		Asistent medical	principal	PL	1	ocupat	
33		Asistent medical	principal	S	1	ocupat	
34		Ingrijitoare		G	1	ocupat	

**OBSTETRICA -GINECOLOGIE - 7 posturi**

35		<b>Asistent medical</b>	<b>principal</b>	<b>S</b>	<b>1</b>	<b>ocupat</b>	
36		Asistent medical	principal	PL	1	ocupat	
37		Asistent medical	principal	PL	1	ocupat	
38		<b>Asistent medical</b>		<b>PL</b>	<b>1</b>	<b>vacant</b>	
39		Moasa	principala	S	1	ocupat	
40		Moasa	principala	S	1	ocupat	
41		Infirmier		G	1	ocupat	

**SALA DE OPERATIE CHIRURGIE PLASTICA - 3 posturi**

42		Asistent medical	principal	S	1	ocupat	
43		Asistent medical	principal	PL	1	ocupat	
44		Infirmiera		G	1	ocupat	

**SALA DE OPERATIE OFTALMOLOGIE - 2 posturi**

45		Asistent medical	principal	PL	1	ocupat	
46		Asistent medical	principal	PL	1	ocupat	

**SALA DE OPERATIE ORL - 3 posturi**

47		Asistent medical	principal	S	1	ocupat	
48		Asistent medical	principal	S	1	ocupat	
49		Infirmiera		G	1	ocupat	

**SECTIA CARDIOLOGIE - 62 POSTURI**

Sectie Cardiologie 45 paturi, din care: Comp.cardiologie interv. 8 paturi, Comp. cronici 5 paturi, Comp.USTACC 10 paturi, Laborator cardiolog.interv .

1	Medic sef sectie		II	S	1	ocupat	
2		Medic primar		S	1	vacant temporar	
3		Medic primar		S	1	ocupat	
4		Medic specialist		S	1	ocupat	
5		<b>Medic primar</b>		<b>S</b>	<b>1</b>	<b>ocupat</b>	
6		Medic specialist		S	1	ocupat	
7		Medic specialist		S	1	ocupat	
8		Medic specialist		S	1	ocupat	
9		<b>Medic primar</b>		<b>S</b>	<b>1</b>	<b>ocupat</b>	

**PERSONAL SANITAR MEDIU SI AUXILIAR SANITAR**

10		Asistent medical-sef	principal	S	1	ocupat temporar	
11		Asistent medical	principal	S	1	vacant temporar	
12		Asistent medical	principal	PL	1	ocupat	
13		Asistent medical	principal	PL	1	ocupat	
14		Asistent medical	principal	PL	1	ocupat	
15		Asistent medical	principal	PL	1	ocupat	
16		Asistent medical	principal	PL	1	ocupat	
17		Asistent medical	principal	PL	1	ocupat	
18		Asistent medical	principal	PL	1	ocupat	
19		Asistent medical	principal	PL	1	ocupat	

20		Asistent medical	principal	PL	1	ocupat	
21		Asistent medical	principal	S	1	vacant temporar	
22		Asistent medical	principal	PL	1	ocupat	
23		Asistent medical	principal	PL	1	ocupat	
24		Asistent medical	principal	PL	1	ocupat	
25		Asistent medical	principal	S	1	ocupat	
26		Asistent medical	principal	PL	1	ocupat	
27		Asistent medical	principal	PL	1	ocupat	
28		Asistent medical	principal	PL	1	ocupat	
29		<b>Asistent medical</b>	<b>principal</b>	<b>S</b>	<b>1</b>	<b>vacant</b>	
30		<b>Asistent medical</b>	<b>principal</b>	<b>S</b>	<b>1</b>	<b>vacant</b>	
31		<b>Asistent medical</b>	<b>principal</b>	<b>S</b>	<b>1</b>	<b>vacant</b>	
32		<b>Asistent medical</b>	<b>principal</b>	<b>PL</b>	<b>1</b>	<b>vacant</b>	
33		<b>Asistent medical</b>	<b>principal</b>	<b>PL</b>	<b>1</b>	<b>vacant</b>	
34		<b>Asistent medical</b>	<b>principal</b>	<b>PL</b>	<b>1</b>	<b>vacant</b>	
35		Asistent medical		PL	1	ocupat	
36		<b>Asistent medical</b>		<b>PL</b>	<b>1</b>	<b>ocupat</b>	
37		<b>Asistent medical</b>		<b>S</b>	<b>1</b>	<b>vacant</b>	
38		<b>Asistent medical</b>		<b>PL</b>	<b>1</b>	<b>vacant</b>	
39		<b>Asistent medical</b>		<b>PL</b>	<b>1</b>	<b>vacant</b>	
40		<b>Asistent medical</b>		<b>PL</b>	<b>1</b>	<b>vacant</b>	
41		<b>Asistent medical</b>	<b>debutant</b>	<b>S</b>	<b>1</b>	<b>vacant</b>	
42		<b>Asistent medical</b>	<b>debutant</b>	<b>PL</b>	<b>1</b>	<b>vacant</b>	
43		<b>Brancardier</b>		<b>G</b>	<b>1</b>	<b>vacant</b>	
44		<b>Brancardier</b>		<b>G</b>	<b>1</b>	<b>vacant</b>	
45		Statistician medical	principal	M	1	ocupat	
46		<b>Registrator medical</b>		<b>M</b>	<b>1</b>	<b>vacant</b>	
47		<b>Infirmiera</b>		<b>G</b>	<b>1</b>	<b>vacant</b>	
48		Infirmiera		G	1	ocupat	
49		<b>Infirmiera</b>		<b>G</b>	<b>1</b>	<b>ocupat</b>	
50		Infirmiera		G	1	ocupat	
51		Infirmiera		G	1	ocupat	
52		Infirmiera		G	1	ocupat	
53		<b>Infirmiera</b>		<b>G</b>	<b>1</b>	<b>ocupat</b>	
54		Infirmiera		G	1	ocupat	
55		<b>Infirmiera</b>		<b>G</b>	<b>1</b>	<b>vacant</b>	
56		<b>Infirmiera</b>		<b>G</b>	<b>1</b>	<b>vacant</b>	
57		<b>Infirmiera</b>		<b>G</b>	<b>1</b>	<b>vacant</b>	
58		<b>Infirmiera</b>		<b>G</b>	<b>1</b>	<b>vacant</b>	
59		Ingrijitoare		G	1	ocupat	
60		Ingrijitoare		G	1	vacant	
61		<b>Ingrijitoare</b>		<b>G</b>	<b>1</b>	<b>vacant</b>	
62		<b>Ingrijitoare</b>		<b>G</b>	<b>1</b>	<b>vacant</b>	

**SECTIA MEDICINA INTERNA I - 41 POSTURI**

**Paturi: 45; din care: Sectie 35; Comp.Endocrin.5; Comp.Nefr. 5**

1	Medic sef sectie		II	S	1	ocupat temporar	
<b>MEDICINA INTERNA SECTIE - 35 paturi</b>							
2		<b>Medic primar</b>		<b>S</b>	<b>1</b>	<b>ocupat temporar</b>	
3		Medic primar		S	1	ocupat	
4		Medic primar		S	1	vacant temporar	
5		Medic primar		S	1	ocupat	

<b>COMPARTIMENT ENDOCRINOLOGIE - 5 paturi</b>						
6		Medic primar		S	1	ocupat
<b>COMPARTIMENT NEFROLOGIE - 5 paturi</b>						
7		Medic specialist		S	1	vacant
<b>PERSONAL SANITAR MEDIU SI AUXILIAR SANITAR pt. 45 paturi</b>						
8		<b>Asistent medical-sef</b>	<b>principal</b>	<b>PL</b>	<b>1</b>	<b>ocupat temporar</b>
9		Asistent medical	principal	PL	1	ocupat
10		Asistent medical	principal	PL	1	ocupat
11		Asistent medical	principal	PL	1	ocupat
12		Asistent medical	principal	PL	1	ocupat
13		Asistent medical	principal	PL	1	ocupat
14		<b>Asistent medical</b>	<b>principal</b>	<b>PL</b>	<b>1</b>	<b>ocupat</b>
15		Asistent medical	principal	S	1	ocupat
16		Asistent medical	principal	PL	1	ocupat
17		Asistent medical	principal	PL	1	ocupat
18		Asistent medical	principal	PL	1	ocupat
19		Asistent medical	principal	S	1	ocupat
20		Asistent medical	principal	PL	1	ocupat
21		Asistent medical	principal	PL	1	ocupat
22		Asistent medical	principal	PL	1	ocupat
23		Asistent medical	principal	S	1	ocupat
24		Asistent medical	principal	PL	1	ocupat
25		<b>Asistent medical</b>		<b>PL</b>	<b>1</b>	<b>ocupat</b>
26		Asistent medical	principal	PL	1	ocupat
27		<b>Asistent medical</b>	<b>debutant</b>	<b>PL</b>	<b>1</b>	<b>ocupat</b>
28		Statistician medical	principal	M	1	ocupat
29		<b>Statistician medical</b>		<b>M</b>	<b>1</b>	<b>vacant</b>
30		Infirmiera		G	1	ocupat
31		<b>Infirmiera</b>		<b>G</b>	<b>1</b>	<b>ocupat</b>
32		Infirmiera		G	1	ocupat
33		Infirmiera		G	1	ocupat
34		Infirmiera		G	1	ocupat
35		<b>Infirmiera</b>		<b>G</b>	<b>1</b>	<b>ocupat</b>
36		Ingrijitoare		G	1	ocupat
37		Ingrijitoare		G	1	ocupat
38		Infirmiera		G	1	ocupat
39		<b>Infirmiera</b>		<b>G</b>	<b>1</b>	<b>ocupat</b>
40		<b>Infirmiera</b>		<b>G</b>	<b>1</b>	<b>ocupat</b>
41		<b>Brancardier</b>		<b>G</b>	<b>1</b>	<b>ocupat</b>

**SECTIA MEDICINA INTERNA II - 44 POSTURI**

**Paturi: 56; din care: Sectie 25; Comp.Alergologie si Imunol. Clinica 5; Comp.Hematologie 13; Comp.Diab.zaharat,Nutritie si Boli Met.13**

1		Medic sef sectie	II	S	1	ocupat
<b>MEDICINA INTERNA SECTIE - 25 paturi</b>						
2		Medic primar		S	1	ocupat
3		Medic specialist		S	1	vacant temporar
<b>COMPARTIMENT ALERGOLOGIE SI IMUNOLOGIE - 5 paturi</b>						
<b>COMPARTIMENT HEMATOLOGIE - 13 paturi</b>						
4		Medic primar		S	1	ocupat
5		Medic specialist		S	1	ocupat
6		<b>Medic specialist</b>		<b>S</b>	<b>1</b>	<b>vacant</b>
<b>COMPARTIMENT DIABET ZAHARAT, NUTRITIE SI BOLI METABOLICE - 13 paturi</b>						



7		Medic primar		S	1	ocupat	
8		Medic primar		S	1	ocupat	
<b>PERSONAL SANITAR MEDIU SI AUXILIAR SANITAR pt. 56 paturi</b>							
9		<b>Asistent medical-sef</b>	<b>principal</b>	<b>S</b>	<b>1</b>	<b>ocupat</b>	
10		Asistent medical	principal	PL	1	ocupat	
11		Asistent medical	principal	PL	1	ocupat	
12		Asistent medical	principal	PL	1	ocupat	
13		Asistent medical	principal	PL	1	ocupat	
14		Asistent medical	principal	S	1	ocupat	
15		Asistent medical	principal	S	1	ocupat	
16		Asistent medical	principal	PL	1	ocupat	
17		Asistent medical	principal	PL	1	ocupat	
18		Asistent medical	principal	S	1	ocupat	
19		<b>Asistent medical</b>	<b>principal</b>	<b>S</b>	<b>1</b>	<b>vacant temporar</b>	
20		Asistent medical	principal	S	1	vacant temporar	
21		Asistent medical	principal	PL	1	ocupat	
22		Asistent medical	principal	S	1	ocupat	
23		Asistent medical	principal	PL	1	ocupat	
24		Asistent medical	principal	S	1	ocupat	
25		Asistent medical	principal	S	1	ocupat	
26		Asistent medical		PL	1	ocupat	
27		<b>Asistent medical</b>	<b>principal</b>	<b>PL</b>	<b>1</b>	<b>ocupat</b>	
28		Asistent medical		PL	1	ocupat	
29		Asistent medical		PL	1	ocupat	
30		<b>Statistician medical</b>		<b>M</b>	<b>1</b>	<b>ocupat</b>	
31		Statistician medical	principal	M	1	ocupat	
32		Infirmiera		G	1	ocupat	
33		<b>Infirmiera</b>		<b>G</b>	<b>1</b>	<b>ocupat</b>	
34		Infirmiera		G	1	ocupat	
35		Infirmiera		G	1	ocupat	
36		Infirmiera		G	1	ocupat	
37		Infirmiera		G	1	ocupat	
38		Infirmiera		G	1	ocupat	
39		Infirmiera		G	1	ocupat	
40		Ingrijitoare		G	1	ocupat	
41		Ingrijitoare		G	1	ocupat	
42		Ingrijitoare		G	1	ocupat	
43		Ingrijitoare		G	1	ocupat	
44		Brancardier		G	1	ocupat	
<b>COMPARTIMENT GASTROENTEROLOGIE : 14 paturi și 18 POSTURI</b>							
1		Medic primar		S	1	vacant temporar	
2		Medic specialist		S	1	ocupat	
3		Medic specialist		S	1	ocupat	
<b>PERSONAL SANITAR MEDIU, AUXILIAR</b>							
4		Asistent medical (coordonator)	principal	S	1	vacant temporar	
5		Asistent medical	principal	PL	1	ocupat	
6		Asistent medical	principal	S	1	ocupat	
7		Asistent medical	principal	S	1	ocupat	
8		Asistent medical		PL	1	ocupat	
9		Asistent medical		PL	1	ocupat	
10		<b>Asistent medical</b>		<b>PL</b>	<b>1</b>	<b>ocupat</b>	
11		<b>Statistician medical</b>	<b>debutant</b>	<b>M</b>	<b>1</b>	<b>vacant</b>	

12		Infirmiera		G	1	ocupat	
13		Infirmiera		G	1	ocupat	
14		Infirmiera		G	1	ocupat	
15		Ingrijitoare		G	1	ocupat	
16		Ingrijitoare		G	1	ocupat	

**LABORATOR ENDOSCOPIE DIGESTIVA**

17		Asistent medical	principal	PL	1	ocupat	
18		Asistent medical	principal	PL	1	ocupat	

**SECTIA BOLI INFECTIOASE 25 POSTURI**

**Paturi : 25**

1	<b>Medic sef sectie</b>		I	S	1	ocupat	
2		Medic primar		S	1	ocupat	
3		Medic primar		S	1	ocupat	
4		<b>Medic rezident an IV</b>		<b>S</b>	<b>1</b>	<b>ocupat</b>	
5		Medic specialist		S	1	vacant temporar	

**PERSONAL SANITAR MEDIU SI AUXILIAR SANITAR**

6		Asistent medical-sef	principal	S	1	ocupat temporar	
7		Asistent medical	principal	PL	1	ocupat	
8		Asistent medical	principal	PL	1	ocupat	
9		Asistent medical	principal	PL	1	ocupat	
10		Asistent medical	principal	PL	1	ocupat	
11		<b>Asistent medical</b>	<b>principal</b>	<b>PL</b>	<b>1</b>	<b>ocupat</b>	
12		Asistent medical	principal	S	1	vacant temporar	
13		Asistent medical	principal	PL	1	ocupat	
14		Asistent medical	principal	PL	1	ocupat	
15		<b>Asistent medical</b>		<b>PL</b>	<b>1</b>	<b>ocupat</b>	
16		<b>Asistent medical</b>	<b>debutant</b>	<b>PL</b>	<b>1</b>	<b>ocupat</b>	
17		Statistician medical	principal	M	1	ocupat	
18		Infirmiera		G	1	ocupat	
19		Infirmiera		G	1	ocupat	
20		Infirmiera		G	1	ocupat	
21		Infirmiera		G	1	ocupat	
22		Infirmiera		G	1	ocupat	
23		<b>Infirmiera</b>		<b>G</b>	<b>1</b>	<b>ocupat</b>	
24		Brancardier		G	1	ocupat	
25		Ingrijitoare		G	1	ocupat	

**SECTIA ONCOLOGIE MEDICALA - 38 POSTURI**

**Paturi:30 din care : Sectie 25; Radioterapie 5**

1	<b>Medic sef sectie</b>		I	S	1	ocupat temporar	
2		Medic primar		S	1	vacant temporar	
3		Medic specialist		S	1	ocupat	
4		Medic specialist		S	1	ocupat	
5		Medic specialist		S	1	vacant	

**PERSONAL SANITAR MEDIU , AUXILIAR SANITAR SI ALTE POSTURI pt. 30 paturi**

6		Psiholog	principal	S	1	ocupat	
7		Asistent medical-sef	principal	S	1	ocupat	
8		Asistent medical	principal	PL	1	ocupat	
9		Asistent medical	principal	PL	1	ocupat	
10		Asistent medical	principal	PL	1	ocupat	
11		Asistent medical	principal	PL	1	ocupat	
12		Asistent medical	principal	S	1	ocupat	

13		Asistent medical	principal	PL	1	ocupat	
14		Asistent medical	principal	PL	1	ocupat	
15		Asistent medical	principal	PL	1	ocupat	
16		Asistent medical	principal	PL	1	ocupat	
17		Asistent medical	principal	PL	1	ocupat	
18		Asistent medical	principal	PL	1	ocupat	
19		Asistent medical	principal	PL	1	ocupat	
20		Asistent medical	principal	PL	1	ocupat	
21		<b>Asistent medical</b>	<b>principal</b>	<b>PL</b>	<b>1</b>	<b>ocupat</b>	
22		Asistent medical		PL	1	vacant	
23		Statistician medical	principal	M	1	ocupat	
24		Statistician medical	principal	M	1	ocupat	
25		Infirmiera		G	1	ocupat	
26		Infirmiera		G	1	ocupat	
27		<b>Infirmiera</b>		<b>G</b>	<b>1</b>	<b>ocupat</b>	
28		Infirmiera		G	1	ocupat	
29		Infirmiera		G	1	ocupat	
30		Infirmier		G	1	ocupat	
31		Infirmiera		G	1	ocupat	
32		Infirmiera		G	1	ocupat	
33		<b>Infirmiera</b>		<b>G</b>	<b>1</b>	<b>ocupat</b>	
34		Ingrijitoare		G	1	ocupat	
35		<b>Ingrijitoare</b>		<b>G</b>	<b>1</b>	<b>vacant</b>	
36		Brancardier		G	1	ocupat	
37		Brancardier		G	1	ocupat	
38		Brancardier		G	1	ocupat	

**SECTIA NEUROLOGIE - 40 POSTURI**

**Paturi: 45; din care: Sectie 45**

1	Medic sef sectie		II	S	1	ocupat	
2		Medic primar		S	1	vacant temporar	
3		Medic specialist		S	1	ocupat	
4		Medic primar		S	1	ocupat temporar	
5		Medic primar		S	1	ocupat	
6		Medic primar		S	1	ocupat	
7		<b>Medic rezident an III</b>		<b>S</b>	<b>1</b>	<b>ocupat</b>	

**PERSONAL SANITAR MEDIU SI AUXILIAR SANITAR**

8		Kinetoterapeut	principal	S	1	ocupat	
9		Asistent medical-sef	principal	PL	1	ocupat	
10		Asistent medical	principal	PL	1	ocupat	
11		Asistent medical	principal	PL	1	ocupat	
12		Asistent medical	principal	S	1	ocupat	
13		Asistent medical	principal	PL	1	ocupat	
14		Asistent medical	principal	PL	1	ocupat	
15		Asistent medical	principal	PL	1	ocupat	
16		Asistent medical	principal	PL	1	ocupat	
17		Asistent medical	principal	S	1	ocupat	
18		Asistent medical	principal	S	1	ocupat	
19		Asistent medical	principal	PL	1	ocupat	
20		Asistent medical	principal	PL	1	vacant temporar	
21		Asistent medical	principal	PL	1	ocupat	
22		Asistent medical	principal	PL	1	ocupat	

23		Asistent medical		PL	1	ocupat	
24		<b>Asistent medical</b>	<b>debutant</b>	<b>PL</b>	<b>1</b>	<b>ocupat</b>	
25		Statistician medical	principal	M	1	ocupat	
26		Infirmiera		G	1	ocupat	
27		Infirmiera		G	1	ocupat	
28		<b>Infirmiera</b>		<b>G</b>	<b>1</b>	<b>ocupat</b>	
29		<b>Infirmiera</b>		<b>G</b>	<b>1</b>	<b>ocupat</b>	
30		Infirmiera		G	1	ocupat	
31		Infirmiera		G	1	ocupat	
32		<b>Infirmiera</b>		<b>G</b>	<b>1</b>	<b>vacant temporar</b>	
33		Infirmier		G	1	ocupat	
34		Infirmiera		G	1	ocupat	
35		Infirmiera		G	1	ocupat	
36		<b>Infirmiera</b>		<b>G</b>	<b>1</b>	<b>ocupat</b>	
37		Infirmiera		G	1	ocupat	
38		<b>Brancardier</b>		<b>G</b>	<b>1</b>	<b>ocupat</b>	
39		Brancardier		G	1	ocupat	
40		<b>Ingrijitoare</b>		<b>G</b>	<b>1</b>	<b>vacant</b>	

**SECTIA PSIHIATRIE - 27 POSTURI**

**Paturi: 30; din care: Sectie 30**

1	Medic sef sectie		I	S	1	ocupat temporar	
2		Medic primar		S	1	ocupat	
3		Medic primar		S	1	ocupat	
4		Medic primar		S	1	ocupat	
5		Medic specialist		S	1	vacant temporar	
6		Medic specialist		S	1	vacant	

**PERSONAL SANITAR MEDIU , AUXILIAR SANITAR SI ALTE POSTURI**

7		Psiholog	principal	S	1	ocupat	
8		Psiholog	principal	S	1	ocupat	
9		Asistent medical-sef	principal	S	1	ocupat	
10		Asistent medical	principal	S	1	ocupat	
11		Asistent medical	principal	PL	1	ocupat	
12		Asistent medical	principal	S	1	ocupat	
13		Asistent medical	principal	PL	1	ocupat	
14		Asistent medical	principal	S	1	ocupat	
15		Asistent medical	principal	PL	1	ocupat	
16		Asistent medical	principal	S	1	ocupat	
17		Asistent medical	principal	PL	1	ocupat	
18		Asistent medical	principal	S	1	ocupat	
19		Asistent medical	principal	PL	1	ocupat	
20		<b>Asistent medical</b>	<b>principal</b>	<b>PL</b>	<b>1</b>	<b>ocupat</b>	
21		Statistician medical	principal	M	1	ocupat	
22		Infirmiera		G	1	ocupat	
23		Infirmiera		G	1	ocupat	
24		<b>Infirmiera</b>		<b>G</b>	<b>1</b>	<b>ocupat</b>	
25		Infirmiera		G	1	ocupat	
26		<b>Infirmier</b>		<b>G</b>	<b>1</b>	<b>ocupat</b>	
27		Ingrijitoare		G	1	ocupat	

**SECTIA PEDIATRIE - 52 POSTURI**

**Paturi: 45; din care: Sectie 30; Terapie Acuta 5; Comp.Cardiologie 5; Comp.Neurologie Pediatrica 5**

1	Medic sef sectie		II	S	1	ocupat	
---	------------------	--	----	---	---	--------	--

SECTIE PEDIATRIE SECTIE - 30 paturi						
2		Medic primar		S	1	vacant temporar
3		Medic primar		S	1	ocupat
4		Medic primar		S	1	ocupat
5		Medic specialist		S	1	ocupat
6		Medic primar		S	1	ocupat
7		<b>Medic specialist</b>		<b>S</b>	<b>1</b>	<b>ocupat</b>
8		Medic specialist		S	1	ocupat

**COMPARTIMENT TERAPIE ACUTA - 5 paturi**

**COMPARTIMENT CARDIOLOGIE - 5 paturi**

**COMPARTIMENT NEUROLOGIE PEDIATRICA - 5 paturi**

9		Medic primar		S	1	ocupat
10		Medic primar		S	1	ocupat
PERSONAL SANITAR MEDIU SI AUXILIAR SANITAR pt.45 paturi						
11		Asistent medical-sef	principal	S	1	ocupat
12		Asistent medical	principal	PL	1	ocupat
13		Asistent medical	principal	PL	1	ocupat
14		Asistent medical	principal	PL	1	ocupat
15		Asistent medical	principal	PL	1	ocupat
16		Asistent medical	principal	PL	1	ocupat
17		<b>Asistent medical</b>	<b>principal</b>	<b>PL</b>	<b>1</b>	<b>ocupat</b>
18		<b>Asistent medical</b>	<b>principal</b>	<b>S</b>	<b>1</b>	<b>ocupat</b>
19		Asistent medical	principal	S	1	ocupat
20		Asistent medical	principal	S	1	ocupat
21		Asistent medical	principal	PL	1	ocupat
22		<b>Asistent medical</b>		<b>PL</b>	<b>1</b>	<b>vacant</b>
23		Asistent medical	principal	S	1	ocupat
24		Asistent medical	principal	S	1	ocupat
25		Asistent medical	principal	PL	1	ocupat
26		Asistent medical	principal	PL	1	ocupat
27		Asistent medical	principal	PL	1	ocupat
28		<b>Asistent medical</b>	<b>principal</b>	<b>PL</b>	<b>1</b>	<b>vacant</b>
29		<b>Asistent medical</b>		<b>PL</b>	<b>1</b>	<b>ocupat</b>
30		Asistent medical	principal	PL	1	ocupat
31		<b>Asistent medical</b>		<b>PL</b>	<b>1</b>	<b>vacant temporar</b>
32		Asistent medical	principal	S	1	vacant temporar
33		Asistent medical		PL	1	ocupat
34		<b>Asistent medical</b>		<b>PL</b>	<b>1</b>	<b>ocupat</b>
35		<b>Asistent medical</b>		<b>PL</b>	<b>1</b>	<b>ocupat</b>
36		<b>Asistent medical</b>	<b>debutant</b>	<b>PL</b>	<b>1</b>	<b>ocupat</b>
37		<b>Statistician medical</b>		<b>M</b>	<b>1</b>	<b>ocupat</b>
38		Infirmiera		G	1	ocupat
39		Infirmiera		G	1	ocupat
40		Infirmiera		G	1	ocupat temporar
41		Infirmiera		G	1	ocupat
42		Infirmiera		G	1	ocupat
43		Infirmiera		G	1	ocupat
44		Infirmiera		G	1	ocupat
45		Infirmiera		G	1	ocupat
46		Infirmiera		G	1	ocupat
47		Infirmiera		G	1	ocupat

48		Infirmiera		G	1	ocupat
49		Ingrijitoare		G	1	ocupat
50		Ingrijitoare		G	1	ocupat
51		Ingrijitoare		G	1	ocupat
52		<b>Ingrijitoare</b>		<b>G</b>	<b>1</b>	<b>ocupat</b>

**COMPARTIMENT DERMATOVENEROLOGIE - 19 POSTURI**

**Paturi: 20; din care: Compartiment 20**

1		Medic primar		S	1	ocupat
2		Medic primar		S	1	ocupat
3		Medic primar		S	1	ocupat
4		<b>Medic primar (coordonator)</b>		<b>S</b>	<b>1</b>	<b>ocupat</b>

**PERSONAL SANITAR MEDIU SI AUXILIAR SANITAR**

5		<b>Asistent medical (coordonator)</b>	<b>principal</b>	<b>PL</b>	<b>1</b>	<b>ocupat</b>
6		Asistent medical	principal	S	1	ocupat
7		Asistent medical	principal	PL	1	ocupat
8		Asistent medical	principal	PL	1	ocupat
9		Asistent medical	principal	PL	1	ocupat
10		<b>Asistent medical</b>	<b>principal</b>	<b>PL</b>	<b>1</b>	<b>ocupat</b>
11		Asistent medical	principal	PL	1	ocupat
12		Asistent medical	principal	PL	1	ocupat
13		Asistent medical	principal	PL	1	ocupat
14		Statistician medical	principal	M	1	ocupat
15		Infirmiera		G	1	ocupat
16		Infirmiera		G	1	ocupat
17		Infirmiera		G	1	ocupat
18		<b>Infirmiera</b>		<b>G</b>	<b>1</b>	<b>ocupat</b>
19		Ingrijitoare		G	1	ocupat

**CABINET DE GENETICA MEDICALA - 1 POST**

1		Medic specialist		S	1	vacant
---	--	------------------	--	---	---	--------

**SECTIA RECUPERARE, MEDICINA FIZICA SI BALNEOLOGIE - 25 POSTURI**

**Paturi: 50; din care: Sectie 50**

1		<b>Medic sef sectie</b>	<b>II</b>	<b>S</b>	<b>1</b>	<b>ocupat temporar</b>
2		Medic specialist		S	1	ocupat
3		Medic specialist		S	1	vacant temporar
4		Medic specialist		S	1	ocupat
5		<b>Medic rezident an V</b>		<b>S</b>	<b>1</b>	<b>ocupat</b>

**PERSONAL SANITAR MEDIU SI AUXILIAR SANITAR**

6		<b>Kinetoterapeut</b>	<b>principal</b>	<b>S</b>	<b>1</b>	<b>ocupat</b>
7		Kinetoterapeut	principal	S	1	ocupat
8		Asistent medical-sef	principal	PL	1	ocupat temporar
9		Asistent medical	principal	PL	1	vacant temporar
10		Asistent medical	principal	PL	1	ocupat
11		Asistent medical	principal	PL	1	ocupat
12		Asistent medical	principal	PL	1	ocupat
13		Asistent medical	principal	PL	1	ocupat
14		Asistent medical	principal	PL	1	ocupat
15		Asistent medical	principal	PL	1	ocupat
16		Asistent medical	principal	PL	1	ocupat
17		Asistent medical	principal	S	1	ocupat
18		Asistent medical	principal	S	1	ocupat

19		Asistent medical	principal	PL	1	ocupat
20		Statistician medical	principal	M	1	ocupat
21		Infirmiera		G	1	ocupat
22		Infirmiera		G	1	ocupat
23		Infirmiera		G	1	vacant
24		Infirmiera		G	1	ocupat
25		Infirmiera		G	1	ocupat

**COMPARTIMENT REUMATOLOGIE - 13 POSTURI**

**Paturi:15 din care Compartiment:15**

1		Medic primar		S	1	ocupat
2		<b>Medic primar (coordonator)</b>		<b>S</b>	<b>1</b>	<b>ocupat</b>

**PERSONAL SANITAR MEDIU SI AUXILIAR SANITAR**

3		Asistent medical	principal	PL	1	ocupat
4		<b>Asistent medical-coordonator</b>	<b>principal</b>	<b>S</b>	<b>1</b>	<b>ocupat</b>
5		Asistent medical	principal	PL	1	ocupat
6		Asistent medical	principal	PL	1	ocupat
7		Asistent medical	principal	S	1	ocupat
8		Asistent medical	principal	PL	1	ocupat
9		<b>Statistician medical</b>		<b>M</b>	<b>1</b>	<b>ocupat</b>
10		Infirmiera		G	1	ocupat
11		Infirmiera		G	1	ocupat
12		Infirmiera		G	1	ocupat
13		Infirmiera		G	1	ocupat

**LABORATOR RECUPERARE, MEDICINA FIZICA SI BALNEOLOGIE - 25 POSTURI**

1	Medic sef laborator		II	S	1	ocupat
2		Medic primar		S	1	vacant temporar
3		Medic specialist		S	1	vacant

**PERSONAL SANITAR MEDIU , AUXILIAR SANITAR SI ALTE POSTURI**

4		<b>Kinetoterapeut</b>		<b>S</b>	<b>1</b>	<b>ocupat</b>
5		Kinetoterapeut	principal	S	1	ocupat
6		Kinetoterapeut	principal	S	1	ocupat
7		<b>Kinetoterapeut</b>		<b>S</b>	<b>1</b>	<b>ocupat</b>
8		<b>Fiziokinetoterapeut</b>	<b>specialist</b>	<b>S</b>	<b>1</b>	<b>ocupat</b>
9		Asistent medical-sef	principal	PL	1	ocupat temporar
10		Asistent medical	principal	PL	1	vacant temporar
11		Asistent medical	debutant	PL	1	vacant
12		Asistent medical	principal	PL	1	ocupat
13		Asistent medical	principal	PL	1	ocupat
14		Asistent medical	principal	PL	1	ocupat
15		<b>Asistent medical</b>	<b>principal</b>	<b>PL</b>	<b>1</b>	<b>ocupat</b>
16		<b>Asistent medical</b>	<b>debutant</b>	<b>PL</b>	<b>1</b>	<b>ocupat</b>
17		Asistent medical		PL	1	vacant temporar
18		<b>Asistent medical</b>	<b>debutant</b>	<b>PL</b>	<b>1</b>	<b>ocupat</b>
19		Oficiant medical		M	1	ocupat
20		<b>Baies</b>		<b>G</b>	<b>1</b>	<b>ocupat</b>
21		Baies		G	1	ocupat
22		Baies		G	1	ocupat
23		Baies		G	1	vacant
24		Ingrijitoare		G	1	ocupat
25		Ingrijitoare		G	1	ocupat

**SECTIA PNEUMOLOGIE - 33 POSTURI**

**Sectia Pneumologie cu 70 paturi, din care:** Comp.somnologie si explorari functionale respir. 5 paturi, Comp. bolnavi cronici resp. 6 paturi, Comp. bronhologie 4 paturi, Lab.endoscopie traheo-bronsica, Lab. de Somnologie si Explorari function.respiratorii

1	Medic sef sectie		II	S	1	ocupat
2		Medic primar		S	1	vacant temporar
3		Medic primar		S	1	ocupat
4		<b>Medic primar</b>		<b>S</b>	<b>1</b>	<b>ocupat temporar</b>
5		Medic primar		S	1	ocupat
6		Medic primar		S	1	ocupat
7		Medic specialist		S	1	ocupat
8		<b>Medic specialist</b>		<b>S</b>	<b>1</b>	<b>ocupat</b>

**PERSONAL SANITAR MEDIU , AUXILIAR SANITAR SI ALTE POSTURI pt. 70 paturi**

9		Asistent medical-sef	principal	PL	1	ocupat
10		Asistent medical	principal	S	1	ocupat
11		Asistent medical	principal	PL	1	ocupat
12		<b>Asistent medical</b>	<b>debutant</b>	<b>PL</b>	<b>1</b>	<b>vacant</b>
13		Asistent medical	principal	PL	1	ocupat
14		Asistent medical	principal	PL	1	ocupat
15		Asistent medical	principal	S	1	ocupat
16		Asistent medical	principal	PL	1	ocupat
17		Asistent medical	principal	PL	1	ocupat
18		<b>Asistent medical</b>	<b>debutant</b>	<b>PL</b>	<b>1</b>	<b>ocupat</b>
19		Asistent medical		S	1	ocupat
20		Asistent medical	principal	PL	1	ocupat
21		Asistent medical	principal	PL	1	ocupat
22		Asistent medical		PL	1	ocupat
23		<b>Statistician medical</b>		<b>M</b>	<b>1</b>	<b>vacant</b>
24		<b>Infirmiera</b>		<b>G</b>	<b>1</b>	<b>vacant</b>
25		<b>Infirmiera</b>		<b>G</b>	<b>1</b>	<b>ocupat</b>
26		<b>Infirmiera</b>		<b>G</b>	<b>1</b>	<b>ocupat</b>
27		<b>Infirmiera</b>		<b>G</b>	<b>1</b>	<b>ocupat</b>
28		Infirmiera		G	1	ocupat
29		<b>Infirmiera</b>		<b>G</b>	<b>1</b>	<b>vacant temporar</b>
30		<b>Infirmiera</b>		<b>G</b>	<b>1</b>	<b>ocupat</b>
31		<b>Brancardier</b>		<b>G</b>	<b>1</b>	<b>ocupat</b>
32		Ingrijitoare		G	1	ocupat
33		<b>Ingrijitoare</b>		<b>G</b>	<b>1</b>	<b>vacant</b>

**CENTRUL DE HEMODIALIZA - 23 POSTURI**

Aparate: 9

1	Medic sef sectie		I	S	1	ocupat temporar
2		Medic primar		S	1	vacant temporar
3		Medic primar		S	1	ocupat
4		<b>Medic specialist</b>		<b>S</b>	<b>1</b>	<b>vacant temporar</b>

**PERSONAL SANITAR MEDIU, AUXILIAR SANITAR SANITAR SI ALTE POSTURI**

5		Psiholog	principal	S	1	vacant temporar
6		Asistent medical-sef	principal	S	1	ocupat
7		Asistent medical	principal	PL	1	ocupat
8		Asistent medical	principal	PL	1	ocupat
9		Asistent medical	principal	PL	1	ocupat
10		Asistent medical	principal	PL	1	ocupat
11		Asistent medical	principal	PL	1	ocupat



12		Asistent medical	principal	PL	1	ocupat	
13		Asistent medical	principal	S	1	ocupat	
14		<b>Asistent medical</b>	<b>principal</b>	<b>PL</b>	<b>1</b>	<b>vacant</b>	
15		Statistician medical	principal	M	1	ocupat	
16		Infirmiera		G	1	ocupat	
17		Infirmiera		G	1	ocupat	
18		Infirmiera		G	1	ocupat	
19		Infirmiera		G	1	ocupat	
20		Infirmiera		G	1	ocupat	
21		Ingrijitoare		G	1	ocupat	
22		Inginer	I	S	1	vacant	
23		Tehnician	principal	M	1	ocupat	
<b>FARMACIA SPITAL - 20 POSTURI</b>							
1	Farmacist sef		II	S	1	ocupat	
2		Farmacist primar		S	1	vacant temporar	
3		Farmacist primar		S	1	ocupat	
4		Farmacist		S	1	ocupat	
5		Farmacist		S	1	ocupat	
6		<b>Farmacist</b>		<b>S</b>	<b>1</b>	<b>vacant</b>	
<b>PERSONAL SANITAR MEDIU SI AUXILIAR SANITAR</b>							
7		Asistent farmacie	principal	PL	1	ocupat	
8		Asistent farmacie	principal	PL	1	ocupat	
9		Asistent farmacie	principal	PL	1	ocupat	
10		Asistent farmacie	principal	PL	1	ocupat	
11		Asistent farmacie	principal	PL	1	ocupat	
12		Asistent farmacie	principal	PL	1	vacant	
13		Asistent farmacie	principal	PL	1	ocupat	
14		Asistent farmacie	principal	PL	1	ocupat	
15		Asistent farmacie	principal	PL	1	ocupat	
16		<b>Asistent farmacie</b>	<b>principal</b>	<b>PL</b>	<b>1</b>	<b>ocupat</b>	
17		Operator	I	M	1	ocupat	
18		<b>Operator</b>	<b>II</b>	<b>M</b>	<b>1</b>	<b>ocupat</b>	
19		Ingrijitoare		G	1	vacant	
20		Ingrijitoare		G	1	ocupat	
<b>LABORATOR DE ANALIZE MEDICALE , PCT. TBC- 38 POSTURI</b>							
1	<b>Medic sef laborator</b>		II	S	1	ocupat temporar	
2		Medic primar		S	1	ocupat	
3		<b>Medic primar</b>		<b>S</b>	<b>1</b>	<b>vacant</b>	
4		<b>Medic specialist</b>		<b>S</b>	<b>1</b>	<b>vacant temporar</b>	
5		<b>Medic specialist</b>		<b>S</b>	<b>1</b>	<b>ocupat</b>	
6		<b>Biochimist</b>	<b>debutant</b>	<b>S</b>	<b>1</b>	<b>ocupat</b>	
7		<b>Medic specialist</b>		<b>S</b>	<b>1</b>	<b>ocupat</b>	
8		Biochimist	principal	S	1	ocupat	
9		<b>Biochimist</b>	<b>specialist</b>	<b>S</b>	<b>1</b>	<b>ocupat</b>	
10		Chimist	principal	S	1	ocupat	
11		Medic specialist		S	1	vacant	
<b>PERSONAL SANITAR MEDIU, AUXILIAR SANITAR SI ALTE POSTURI</b>							
12		Asistent medical-sef	principal	PL	1	ocupat temporar	
13		Asistent medical		PL	1	ocupat	
14		Asistent medical	principal	PL	1	ocupat	
15		<b>Asistent medical</b>	<b>principal</b>	<b>PL</b>	<b>1</b>	<b>ocupat temporar</b>	

16		Asistent medical	principal	PL	1	ocupat	
17		<b>Asistent medical</b>	<b>principal</b>	<b>PL</b>	<b>1</b>	<b>ocupat</b>	
18		Asistent medical	principal	PL	1	ocupat	
19		Asistent medical	principal	PL	1	ocupat	
20		Asistent medical	principal	PL	1	ocupat	
21		<b>Asistent medical</b>	<b>principal</b>	<b>PL</b>	<b>1</b>	<b>ocupat</b>	
22		<b>Asistent medical</b>	<b>principal</b>	<b>PL</b>	<b>1</b>	<b>ocupat temporar</b>	
23		<b>Asistent medical</b>	<b>principal</b>	<b>S</b>	<b>1</b>	<b>vacant</b>	
24		<b>Asistent medical</b>	<b>principal</b>	<b>PL</b>	<b>1</b>	<b>ocupat temporar</b>	
25		<b>Asistent medical</b>	<b>principal</b>	<b>PL</b>	<b>1</b>	<b>ocupat temporar</b>	
26		<b>Asistent medical</b>	<b>principal</b>	<b>PL</b>	<b>1</b>	<b>ocupat temporar</b>	
27		Asistent medical	principal	PL	1	ocupat temporar	
28		Asistent medical		PL	1	ocupat	
29		<b>Asistent medical</b>		<b>PL</b>	<b>1</b>	<b>vacant</b>	
30		<b>Asistent medical</b>	<b>debutant</b>	<b>PL</b>	<b>1</b>	<b>vacant</b>	
31		<b>Operator</b>	<b>I</b>	<b>M</b>	<b>1</b>	<b>ocupat</b>	
32		<b>Ingrijitoare</b>		<b>G</b>	<b>1</b>	<b>ocupat temporar</b>	
33		<b>Ingrijitoare</b>		<b>G</b>	<b>1</b>	<b>ocupat temporar</b>	
34		Ingrijitoare		G	1	ocupat	
<b>PUNCT DE LUCRU TBC -</b>							
35		Medic primar		S	1	ocupat temporar	
36		Asistent medical	principal	PL	1	ocupat	
37		<b>Asistent medical</b>	<b>principal</b>	<b>PL</b>	<b>1</b>	<b>ocupat</b>	
38		Ingrijitoare		G	1	ocupat	
<b>LABORATOR RADIOLOGIE SI IMAGISTICA MEDICALA - 44 POSTURI</b>							
1	Medic sef laborator		II	S	1	ocupat	
2		Medic primar		S	1	vacant temporar	
3		Medic primar		S	1	ocupat	
4		Medic primar		S	1	ocupat	
5		<b>Medic specialist</b>		<b>S</b>	<b>1</b>	<b>vacant temporar</b>	
6		Medic primar		S	1	ocupat	
7		Medic specialist		S	1	ocupat	
8		Medic specialist		S	1	ocupat	
9		<b>Medic specialist</b>		<b>S</b>	<b>1</b>	<b>ocupat</b>	
<b>PERSONAL SANITAR MEDIU SI AUXILIAR SANITAR SANITAR</b>							
10		Asistent medical-sef	principal	PL	1	ocupat temporar	
11		Asistent medical	principal	PL	1	vacant	
12		Asistent medical	principal	S	1	ocupat	
13		Asistent medical	principal	PL	1	ocupat	
14		Asistent medical	principal	PL	1	ocupat	
15		Asistent medical	principal	PL	1	ocupat	
16		Asistent medical	principal	PL	1	vacant temporar	
17		Asistent medical	principal	PL	1	ocupat	
18		Asistent medical	principal	PL	1	ocupat	
19		Asistent medical	principal	PL	1	ocupat	
20		Asistent medical	principal	PL	1	ocupat	
21		Asistent medical	principal	PL	1	ocupat	
22		Asistent medical	principal	PL	1	ocupat	
23		Asistent medical	principal	PL	1	ocupat	
24		Asistent medical	principal	PL	1	ocupat	
25		Asistent medical	principal	PL	1	ocupat	
26		Asistent medical	principal	PL	1	ocupat	

27		Asistent medical	principal	PL	1	ocupat	
28		Asistent medical	principal	PL	1	ocupat	
29		Asistent medical	principal	PL	1	ocupat	
30		<b>Asistent medical</b>	<b>principal</b>	<b>PL</b>	<b>1</b>	<b>ocupat</b>	
31		Asistent medical	principal	PL	1	ocupat	
32		Asistent medical		PL	1	ocupat	
33		Asistent medical	principal	PL	1	ocupat	
34		Asistent medical		PL	1	vacant	
35		Asistent medical	principal	PL	1	ocupat	
36		Asistent medical		PL	1	ocupat	
37		<b>Tehnician de radiologie si imagistica medicala</b>		<b>S</b>	<b>1</b>	<b>ocupat</b>	
38		Registrator medical	principal	M	1	ocupat	
39		Registrator medical	principal	M	1	ocupat	
40		Registrator medical	principal	M	1	ocupat	
41		Registrator medical	principal	M	1	ocupat	
42		Ingrijitoare		G	1	ocupat	
43		Ingrijitoare		G	1	ocupat	
44		Ingrijitoare		G	1	ocupat	

**LABORATOR MEDICINA NUCLEARA - 6 POSTURI**

1		<b>Medic specialist</b>		<b>S</b>	<b>1</b>	<b>ocupat</b>	
---	--	-------------------------	--	----------	----------	---------------	--

**PERSONAL SANITAR MEDIU, AUXILIAR SANITAR SANITAR SI ALTE POSTURI**

2		Asistent medical-sef	principal	PL	1	vacant	
3		Asistent medical	principal	S	1	ocupat	
4		<b>Asistent medical</b>		<b>PL</b>	<b>1</b>	<b>vacant</b>	
5		Chimist	specialist	S	1	vacant	
6		Fizician medical		S	1	ocupat	

**SERVICIUL DE ANATOMIE PATOLOGICA - 15 POSTURI**

1		<b>Medic coordonator</b>	I	S	1	ocupat temporar	
2		Medic primar		S	1	vacant temporar	
3		<b>Medic specialist</b>		<b>S</b>	<b>1</b>	<b>ocupat temporar</b>	
4		<b>Medic specialist</b>		<b>S</b>	<b>1</b>	<b>vacant</b>	

**PERSONAL SANITAR MEDIU, AUXILIAR SANITAR SANITAR SI ALTE POSTURI**

5		Biolog	principal	S	1	ocupat	
6		Asistent medical	principal	PL	1	ocupat	
7		Asistent medical	principal	PL	1	ocupat	
8		Asistent medical	principal	PL	1	ocupat	
9		Asistent medical	principal	PL	1	ocupat	
10		Asistent medical	principal	PL	1	ocupat	
11		Autopsier	principal	M	1	ocupat	
12		Autopsier	principal	M	1	ocupat	
13		Registrator medical	principal	M	1	ocupat	
14		Ingrijitoare		G	1	ocupat	
15		<b>Ingrijitoare</b>		<b>G</b>	<b>1</b>	<b>vacant</b>	

**CABINET ONCOLOGIE MEDICALA - 4 POSTURI**

1		Medic primar		S	1	vacant	
---	--	--------------	--	---	---	--------	--

**PERSONAL SANITAR MEDIU SI AUXILIAR SANITAR SANITAR**

2		Asistent medical		PL	1	ocupat	
3		Asistent medical		PL	1	ocupat	
4		Statistician medical	principal	M	1	ocupat	

<b>CABINET DIABET ZAHARAT, BOLI DE NUTRITIE SI METABOLISM - 4.5 POSTURI</b>						
1		Medic primar		S	1	ocupat
2		Medic primar		S	0.5	vacant
3		Medic specialist		S	1	vacant
<b>PERSONAL SANITAR MEDIU</b>						
4		Asistent medical	principal	PL	1	ocupat
5		<b>Asistent medical</b>	<b>principal</b>	<b>PL</b>	<b>1</b>	<b>ocupat</b>
<b>UNITATEA DE PRIMIRE URGENTE UPU-SMURD DEVA - 93 POSTURI</b>						
1		<b>Medic sef sectie</b>	<b>II</b>	<b>S</b>	<b>1</b>	<b>ocupat temporar</b>
2		<b>Medic rezident an V</b>		<b>S</b>	<b>1</b>	<b>ocupat</b>
3		<b>Medic primar</b>		<b>S</b>	<b>1</b>	<b>vacant temporar</b>
4		Medic primar		S	1	ocupat
5	pediatrie	<b>Medic specialist</b>		<b>S</b>	<b>1</b>	<b>ocupat</b>
6	pediatrie	<b>Medic primar</b>		<b>S</b>	<b>1</b>	<b>ocupat</b>
7		Medic primar		S	1	ocupat
8		<b>Medic specialist</b>		<b>S</b>	<b>1</b>	<b>ocupat</b>
9		Medic specialist		S	1	ocupat
10	pediatrie	Medic specialist		S	1	ocupat
11		Medic specialist		S	1	ocupat
12		Medic specialist		S	1	ocupat
13		Medic specialist		S	1	vacant temporar
14		Medic specialist		S	1	ocupat
15	pediatrie	Medic specialist		S	1	ocupat
16		<b>Medic specialist</b>		<b>S</b>	<b>1</b>	<b>ocupat</b>
17	pediatrie	<b>Medic specialist</b>		<b>S</b>	<b>1</b>	<b>ocupat</b>
18		<b>Medic specialist</b>		<b>S</b>	<b>1</b>	<b>ocupat</b>
19		<b>Medic specialist</b>		<b>S</b>	<b>1</b>	<b>vacant</b>
20		<b>Medic specialist</b>		<b>S</b>	<b>1</b>	<b>vacant</b>
<b>PERSONAL SANITAR MEDIU, AUXILIAR SANITAR SANITAR SI ALTE POSTURI</b>						
21		Asistent social	principal	S	1	ocupat
22		<b>Asistent medical-sef</b>	<b>principal</b>	<b>PL</b>	<b>1</b>	<b>ocupat temporar</b>
23		Asistent medical	principal	S	1	ocupat
24		Asistent medical	principal	PL	1	ocupat
25		Asistent medical	principal	PL	1	ocupat
26		Asistent medical	principal	PL	1	ocupat
27		Asistent medical	principal	PL	1	ocupat
28		Asistent medical	principal	PL	1	ocupat
29		<b>Asistent medical</b>	<b>principal</b>	<b>PL</b>	<b>1</b>	<b>ocupat</b>
30		<b>Asistent medical</b>	<b>principal</b>	<b>PL</b>	<b>1</b>	<b>vacant temporar</b>
31		Asistent medical	principal	PL	1	ocupat
32		Asistent medical	principal	PL	1	ocupat
33		Asistent medical	principal	S	1	ocupat
34		Asistent medical	principal	PL	1	ocupat
35		Asistent medical	principal	PL	1	ocupat
36		Asistent medical	principal	PL	1	ocupat
37		Asistent medical	principal	PL	1	ocupat
38		Asistent medical	principal	PL	1	ocupat
39		Asistent medical	principal	S	1	ocupat
40		Asistent medical	principal	PL	1	ocupat
41		<b>Asistent medical</b>	<b>principal</b>	<b>PL</b>	<b>1</b>	<b>ocupat</b>
42		Asistent medical	principal	S	1	ocupat
43		Asistent medical	principal	PL	1	ocupat

44		Asistent medical	principal	S	1	ocupat	
45		Asistent medical	principal	PL	1	ocupat	
46		Asistent medical	principal	PL	1	ocupat	
47		Asistent medical	principal	PL	1	ocupat	
48		Asistent medical	principal	PL	1	ocupat	
49		Asistent medical	principal	PL	1	ocupat	
50		<b>Asistent medical</b>		<b>PL</b>	<b>1</b>	<b>ocupat</b>	
51		<b>Asistent medical</b>		<b>PL</b>	<b>1</b>	<b>ocupat</b>	
52		Asistent medical	principal	PL	1	ocupat	
53		Asistent medical	principal	PL	1	ocupat	
54		Asistent medical	principal	PL	1	ocupat	
55		<b>Asistent medical</b>	<b>principal</b>	<b>S</b>	<b>1</b>	<b>ocupat</b>	
56		<b>Asistent medical</b>		<b>PL</b>	<b>1</b>	<b>ocupat</b>	
57		Asistent medical		PL	1	ocupat	
58		<b>Asistent medical</b>		<b>PL</b>	<b>1</b>	<b>ocupat</b>	
59		Asistent medical		PL	1	ocupat	
60		Asistent medical		PL	1	vacant temporar	
61		Asistent medical		PL	1	ocupat	
62		<b>Asistent medical</b>		<b>PL</b>	<b>1</b>	<b>vacant</b>	
63		<b>Asistent medical</b>	<b>debutant</b>	<b>PL</b>	<b>1</b>	<b>ocupat</b>	
64		Registrator medical		M	1	ocupat	
65		Registrator medical		M	1	ocupat	
66		Registrator medical		M	1	ocupat	
67		Registrator medical		M	1	ocupat	
68		<b>Registrator medical</b>		<b>M</b>	<b>1</b>	<b>ocupat</b>	
69		<b>Registrator medical</b>		<b>M</b>	<b>1</b>	<b>ocupat</b>	
70		Infirmiera		G	1	ocupat	
71		Infirmiera		G	1	ocupat	
72		Infirmiera		G	1	ocupat	
73		Infirmiera		G	1	ocupat	
74		Infirmiera		G	1	ocupat	
75		Infirmiera		G	1	ocupat	
76		Infirmiera		G	1	ocupat	
77		Brancardier		G	1	ocupat	
78		Brancardier		G	1	ocupat	
79		<b>Brancardier</b>		<b>G</b>	<b>1</b>	<b>ocupat</b>	
80		Brancardier		G	1	ocupat	
81		Brancardier		G	1	ocupat	
82		Brancardier		G	1	ocupat	
83		Brancardier		G	1	ocupat	
84		Brancardier		G	1	ocupat	
85		Brancardier		G	1	ocupat	
86		Brancardier		G	1	ocupat	
87		<b>Brancardier</b>		<b>G</b>	<b>1</b>	<b>vacant</b>	
88		<b>Brancardier</b>		<b>G</b>	<b>1</b>	<b>vacant</b>	
89		Ingrijitoare		G	1	ocupat	
90		Ingrijitoare		G	1	ocupat	
91		Ingrijitoare		G	1	ocupat	
92		Ingrijitoare		G	1	ocupat	
93		Ingrijitoare		G	1	ocupat	
<b>UPU-SMURD ILIA - 12 POSTURI</b>							
1		Medic specialist		S	1	ocupat	

2		Medic		S	1	ocupat
<b>PERSONAL SANITAR MEDIU si AUXILIAR SANITAR SANITAR</b>						
3		Asistent medical	principal	PL	1	ocupat
4		Asistent medical	principal	PL	1	ocupat
5		Asistent medical	principal	PL	1	ocupat
6		Asistent medical	principal	PL	1	ocupat
7		Asistent medical		PL	1	ocupat
8		Ingrijitoare		G	1	ocupat
9		Ingrijitoare		G	1	ocupat
10		Ingrijitoare		G	1	ocupat
11		Ingrijitoare		G	1	ocupat
12		Infirmiera		G	1	ocupat
<b>UPU SMURD CALAN - 10 POSTURI</b>						
1		Medic primar		S	1	ocupat
2		Medic primar		S	1	ocupat
<b>PERSONAL SANITAR MEDIU, AUXILIAR SANITAR SANITAR</b>						
3		Asistent medical	principal	PL	1	ocupat
4		Asistent medical	principal	PL	1	ocupat
5		Asistent medical	principal	PL	1	ocupat
6		Asistent medical	principal	PL	1	ocupat
7		Asistent medical	principal	PL	1	ocupat
8		Ingrijitoare		G	1	ocupat
9		Ingrijitoare		G	1	ocupat
10		Ingrijitoare		G	1	ocupat
<b>CABINET MEDICINA DENTARA URGENTA - 10 POSTURI</b>						
1		<b>Medic</b>		<b>S</b>	<b>1</b>	<b>ocupat</b>
2		Medic		S	1	ocupat
3		<b>Medic</b>		<b>S</b>	<b>1</b>	<b>ocupat</b>
4		Medic		S	1	ocupat
5		<b>Medic rezident an III</b>		<b>S</b>	<b>1</b>	<b>vacant temporar</b>
<b>PERSONAL SANITAR MEDIU</b>						
6		Asistent medical	principal	PL	1	ocupat
7		Asistent medical	principal	PL	1	ocupat
8		Asistent medical	principal	PL	1	ocupat
9		Asistent medical	principal	PL	1	ocupat
10		Asistent medical	principal	S	1	ocupat
<b>CABINET BOLI INFECTIOASE - 4 POSTURI</b>						
1		<b>Medic primar</b>		<b>S</b>	<b>1</b>	<b>vacant</b>
2		Asistent medical	principal	PL	1	ocupat
<b>PROGRAM NATIONAL SUBPROGRAM HIV SIDA</b>						
3		<b>Asistent medical</b>	<b>principal</b>	<b>PL</b>	<b>1</b>	<b>ocupat</b>
4		<b>Asistent medical</b>	<b>principal</b>	<b>PL</b>	<b>1</b>	<b>ocupat</b>
<b>CABINET PLANIFICARE FAMILIALA - 2 POSTURI</b>						
1		Medic specialist		S	1	ocupat
<b>PERSONAL SANITAR MEDIU</b>						
2		Asistent medical	principal	S	1	ocupat
<b>DISPENSAR TBC DEVA - 6 POSTURI</b>						
1		Medic primar		S	1	ocupat
<b>PERSONAL SANITAR MEDIU</b>						
2		Asistent medical	principal	PL	1	ocupat
3		Asistent medical	principal	PL	1	ocupat

4		Asistent medical	principal	PL	1	ocupat
5		Asistent medical	principal	PL	1	ocupat
6		Statistician medical		M	1	ocupat

**SERVICIUL JUDETETAN DE MEDICINA LEGALA - 31 POSTURI**

1		<b>Medic sef serviciu</b>	II	S	1	ocupat
2		Medic primar		S	1	vacant temporar
3		Medic primar		S	1	ocupat
4		Medic primar		S	1	ocupat
5		Medic primar		S	1	ocupat
6		<b>Medic specialist</b>		<b>S</b>	<b>1</b>	<b>ocupat</b>
7		Medic specialist		S	1	ocupat
8		<b>Medic specialist</b>		<b>S</b>	<b>1</b>	<b>ocupat</b>

**PERSONAL SANITAR MEDIU, AUXILIAR SANITAR SANITAR SI ALTE POSTURI**

9		Chimist	principal	S	1	ocupat
10		Farmacist primar		S	1	ocupat
11		Farmacist primar		S	1	ocupat
12		<b>Farmacist</b>		<b>S</b>	<b>1</b>	<b>ocupat</b>
13		Inginer	IA	S	1	ocupat
14		Referent de specialitate	I	S	1	ocupat
15		Referent de specialitate	I	S	1	ocupat
16		Asistent medical	principal	PL	1	ocupat
17		Asistent medical	principal	PL	1	ocupat
18		Asistent medical	principal	PL	1	ocupat
19		Asistent medical	principal	PL	1	ocupat
20		Asistent medical	principal	PL	1	ocupat
21		Asistent medical		PL	1	ocupat
22		Autopsier	principal	G	1	vacant
23		<b>Autopsier</b>		<b>M</b>	<b>1</b>	<b>ocupat</b>
24		Autopsier		M	1	ocupat
25		Autopsier	principal	M	1	ocupat
26		Registrator medical	principal	M	1	ocupat
27		Registrator medical	principal	M	1	ocupat
28		Statistician medical	principal	M	1	ocupat
29		Ingrijitoare		G	1	ocupat
30		<b>Brancardier</b>		<b>G</b>	<b>1</b>	<b>vacant</b>
31		<b>Brancardier</b>		<b>G</b>	<b>1</b>	<b>ocupat</b>

**CENTRUL DE SANATATE MINTALA ADULTI - 14 POSTURI**

Paturi zi: 50; Stationar de zi psihiatrie 50;

1		<b>Medic sef centru</b>	I	<b>S</b>	<b>1</b>	<b>ocupat temporar</b>
2		<b>Medic primar</b>		<b>S</b>	<b>1</b>	<b>vacant temporar</b>
3		Medic primar		S	1	vacant temporar

**PERSONAL SANITAR MEDIU, AUXILIAR SANITAR SANITAR SI ALTE POSTURI**

4		Psiholog	principal	S	1	ocupat
5		Psiholog	practicant	S	1	ocupat
6		<b>Asistent medical-sef</b>	<b>principal</b>	<b>S</b>	<b>1</b>	<b>ocupat</b>
7		Asistent medical	principal	S	1	ocupat
8		Asistent medical	principal	PL	1	ocupat
9		Asistent medical	principal	PL	1	ocupat
10		<b>Ingrijitoare</b>		<b>G</b>	<b>1</b>	<b>ocupat</b>
11		Asistent medical	principal	PL	1	ocupat
12		Statistician medical	principal	M	1	ocupat

13		Instructor de educatie	principal	M	1	vacant
14		Ingrijitoare		G	1	ocupat

**CENTRUL DE SANATATE MINTALA COPII - 18 POSTURI**

**Paturi zi: 30; Stationar de zi neuropsihiatrie infantila 30;**

1		Medic sef centru	II	S	1	ocupat temporar
2		Medic primar		S	1	vacant temporar
3		Medic specialist		S	1	ocupat
4		Medic specialist		S	1	vacant temporar

**PERSONAL SANITAR MEDIU, AUXILIAR SANITAR SANITAR SI ALTE POSTURI**

5		Asistent social	principal	S	1	ocupat
6		Logoped	principal	S	1	ocupat
7		Kinetoterapeut		S	1	ocupat
8		Psiholog	principal	S	1	ocupat
9		Psiholog	specialist	S	1	ocupat
10		Psiholog	principal	S	1	ocupat
11		Asistent medical-sef	principal	S	1	ocupat
12		Asistent medical	principal	PL	1	ocupat
13		Asistent medical	principal	PL	1	ocupat
14		Asistent medical	principal	PL	1	ocupat
15		Asistent medical	principal	S	1	ocupat
16		Instructor de educatie	principal	M	1	ocupat
17		Ingrijitoare		G	1	ocupat
18		Ingrijitoare		G	1	ocupat

**AMBULATORIUL INTEGRAT - CABINET ALERGOLOGIE SI IMUNOLOGIE CLINICA - 2 POSTURI**

1		Medic primar		S	1	ocupat
---	--	--------------	--	---	---	--------

**PERSONAL SANITAR MEDIU**

2		Asistent medical	principal	PL	1	ocupat
---	--	------------------	-----------	----	---	--------

**CABINET DERMATOLOGIE PEDIATRICA - 1 POST**

1		Medic rezident an IV		S	1	vacant temporar
---	--	----------------------	--	---	---	-----------------

**CABINET MEDICINA MUNCII - 1 POST**

1		Medic rezident an III		S	1	vacant temporar
---	--	-----------------------	--	---	---	-----------------

**CABINET AUDIOLOGIE - 1 POST**

1		Asistent medical	principal	PL	1	vacant
---	--	------------------	-----------	----	---	--------

**CABINET NEUROLOGIE - 2 POSTURI**

1		Medic specialist		S		vacant
2		Asistent medical	principal	PL	1	ocupat

**LABORATOR EXPLORARI FUNCTIONALE PNEUMOLOGIE - 1 POST**

1		Asistent medical	principal	PL	1	ocupat
---	--	------------------	-----------	----	---	--------

**AMBULATORIUL DE SPECIALITATE PENTRU SPORTIVI - CABINET MEDICINA SPORTIVA - 1 POST**

1		Medic specialist		S	1	vacant
---	--	------------------	--	---	---	--------

**CABINET MEDICINA SPORTIVA -LOT OLIMPIC DE GIMNASTICA SI GRUP SCOLAR SPORTIV - 4 POSTURI**

1		Medic specialist		S	1	ocupat
2		Asistent medical	principal	PL	1	ocupat
3		Asistent medical	principal	PL	1	ocupat
4		Asistent medical	principal	PL	1	ocupat

**CABINET RECUPERARE MEDICINA FIZICA SI BALNEOLOGIE-LOT OLIMPIC DE GIMNASTICA SI GRUP SCOLAR SPORTIV - 1 POST**

1		Asistent medical	principal	PL	1	ocupat
---	--	------------------	-----------	----	---	--------

**CABINET PSIHOLOGIC LOT OLIMPIC SI GRUP SCOLAR SPORTIV - 1 POST**

1		Psiholog	pecialist	S	1	ocupat
---	--	----------	-----------	---	---	--------



CABINET STOMATOLOGIC LOT OLIMPIC SI GRUP SCOLAR SPORTIV - 1 POST						
1		Medic		S	1	ocupat
CENTRUL DE SANATATE MULTIFUNCTIONAL CALAN - 11 POSTURI						
1		Medic sef centru		S	1	vacant
2		Medic primar		S	1	ocupat temporar
3		Medic specialist		S	1	vacant
4		Medic specialist		S	1	ocupat
PERSONAL SANITAR MEDIU, AUXILIAR SANITAR, ALT PERSONAL SI DE DESERVIRE						
5		Kinetoterapeut		S	1	ocupat
6		Asistent medical	principal	PL	1	ocupat
7		Asistent medical	principal	PL	1	ocupat temporar
8		Asistent medical		PL	1	vacant
9		Ingrijitoare		G	1	ocupat
10		Infirmiera		G	1	ocupat temporar
11		Muncitor calificat (instalator)	I	G	1	ocupat
SERVICIUL PENTRU PREVENIREA INFECTIILOR ASOCIATE ASISTENTEI MEDICALE - 9,5 POSTURI						
1		Medic sef serviciu	I	S	1	ocupat
2		Medic primar				vacant temporar
3		Medic specialist		S	0.5	ocupat
PERSONAL SANITAR MEDIU, AUXILIAR SANITAR SANITAR SI ALTE POSTURI						
4		Asistent medical	principal	S	1	ocupat
5		Asistent medical	principal	PL	1	ocupat
6		Asistent medical	principal	PL	1	ocupat
7		Asistent medical	principal	PL	1	vacant temporar
8		Asistent medical	principal	PL	1	ocupat
9		Agent D.D.D.		G	1	ocupat
10		Agent D.D.D.		G	1	ocupat
COMPARTIMENT STERILIZARE CENTRALA- 11 POSTURI						
1		Asistent medical-sef	principal	PL	1	ocupat
2		Asistent medical	principal	PL	1	ocupat
3		Asistent medical	principal	PL	1	ocupat
4		Asistent medical	debutant	PL	1	ocupat
5		Asistent medical	principal	PL	1	ocupat
6		Asistent medical	principal	PL	1	ocupat
7		Asistent medical	principal	PL	1	ocupat
8		Asistent medical	principal	S	1	ocupat
9		Asistent medical	principal	PL	1	ocupat
10		Ingrijitoare		G	1	ocupat
11		Ingrijitoare		G	1	ocupat
COMPARTIMENT DIETETICA - 2 POSTURI						
1		Nutritionist si dietetician		S	1	ocupat
PERSONAL SANITAR MEDIU						
2		Asistent medical coordonator	principal	S	1	ocupat
BLOC ALIMENTAR - 16 POSTURI						
1		Muncitor calificat (bucatar)	I	G	1	ocupat
2		Muncitor calificat (bucatar)	I	G	1	ocupat
3		Muncitor calificat (bucatar)	II	G	1	ocupat
4		Muncitor calificat (bucatar)	II	G	1	ocupat
5		Muncitor calificat (bucatar)	II	G	1	ocupat

6		Muncitor calificat (bucatar)	II	G	1	ocupat
7		Muncitor calificat (bucatar)	II	G	1	ocupat
8		Muncitor calificat (bucatar)	III	G	1	ocupat
9		Muncitor calificat (bucatar)	II	G	1	ocupat
10		Muncitor calificat (bucatar)	IV	G	1	ocupat
11		Muncitor calificat (bucatar)	IV	G	1	ocupat
12		<b>Muncitor calificat (bucatar)</b>	<b>IV</b>	<b>G</b>	<b>1</b>	<b>ocupat</b>
13		<b>Muncitor necalificat</b>	<b>I</b>	<b>G</b>	<b>1</b>	<b>ocupat</b>
14		Muncitor necalificat	I	G	1	ocupat
15		Muncitor necalificat	I	G	1	ocupat
16		<b>Ingrijitoare</b>	<b>I</b>	<b>G</b>	<b>1</b>	<b>ocupat</b>

**CABINET ASISTENTA SOCIALA - 1 POST**

1		Sociolog		S	1	ocupat
---	--	----------	--	---	---	--------

**COMPARTIMENT INTERNARI-EXTERNARI - 10 POSTURI**

1		Muncitor calificat (garderobier)	III	G	1	ocupat
2		<b>Muncitor calificat (garderobier)</b>	<b>III</b>	<b>G</b>	<b>1</b>	<b>ocupat</b>
3		Registrator medical	principal	M	1	ocupat
4		Registrator medical	principal	M	1	ocupat
5		Registrator medical	principal	M	1	ocupat
6		Ingrijitoare		G	1	ocupat
7		<b>Ingrijitoare</b>		<b>G</b>	<b>1</b>	<b>vacant</b>
8		<b>Ingrijitoare</b>		<b>G</b>	<b>1</b>	<b>ocupat</b>
9		<b>Ingrijitoare</b>		<b>G</b>	<b>1</b>	<b>vacant</b>
10		<b>Ingrijitoare</b>		<b>G</b>	<b>1</b>	<b>vacant</b>

**SERVICIUL FINANCIAR-CONTABILITATE - 10 POSTURI**

1	Sef serviciu		II	S	1	ocupat temporar
2		Economist	IA	S	1	ocupat
3		Economist	IA	S	1	vacant temporar
4		<b>Economist</b>	<b>debutant</b>	<b>S</b>	<b>1</b>	<b>ocupat</b>
5		Economist	IA	S	1	ocupat
6		<b>Economist</b>	<b>IA</b>	<b>S</b>	<b>1</b>	<b>ocupat</b>
7		Economist	IA	S	1	ocupat
8		Casier		M	1	ocupat
9		Economist	I	S	1	ocupat
10		<b>Economist</b>	<b>IA</b>	<b>S</b>	<b>1</b>	<b>ocupat</b>

**SERVICIUL TRANSPORT APROVIZIONARE - 14 POSTURI**

1	Sef serviciu		II	S	1	ocupat
2		<b>Referent</b>	<b>I</b>	<b>M</b>	<b>1</b>	<b>ocupat</b>
3		Referent	I	M	1	ocupat
4		Referent	IA	M	1	ocupat
5		<b>Magaziner</b>		<b>M</b>	<b>1</b>	<b>ocupat</b>
6		Magaziner		M	1	ocupat
7		<b>Magaziner</b>		<b>M</b>	<b>1</b>	<b>ocupat</b>
8		<b>Magaziner</b>		<b>M</b>	<b>1</b>	<b>ocupat</b>
9		<b>Magaziner</b>		<b>M</b>	<b>1</b>	<b>vacant</b>
10		<b>Sofer</b>	<b>I</b>	<b>G</b>	<b>1</b>	<b>ocupat</b>
11		Sofer	I	G	1	ocupat
12		Sofer	I	G	1	ocupat
13		Sofer	I	G	1	ocupat
14		Sofer	I	G	1	ocupat

<b>SERVICIUL ACHIZITII PUBLICE - 6 POSTURI</b>						
1	Sef serviciu		II	S	1	ocupat temporar
2		Economist	IA	S	1	vacant temporar
3		Economist	IA	S	1	ocupat
4		<b>Economist</b>	<b>II</b>	<b>S</b>	<b>1</b>	<b>vacant</b>
5		Referent de specialitate	II	S	1	ocupat
6		Inginer	II	S	1	ocupat
<b>SERVICIUL DE MANAGEMENT AL CALITATII SERVICIILOR DE SANATATE - 5 POSTURI</b>						
1	Sef serviciu		II	S	1	vacant
2		Consilier	I	S	1	ocupat
3		Medic		S	1	ocupat
4		Consilier	II	S	1	vacant
5		Referent de specialitate	III	S	1	vacant temporar
<b>COMPARTIMENT JURIDIC- 3 POSTURI</b>						
1		Consilier juridic	IA	S	1	ocupat
2		Consilier juridic	IA	S	1	ocupat
3		Consilier juridic	I	S	1	vacant
<b>COMPARTIMENT AUDIT PUBLIC INTERN - 2 POSTURI</b>						
1		Auditor	I	S	1	ocupat
2		Auditor	I	S	1	ocupat
<b>COMPARTIMENT RELATII CU PUBLICUL - 1 post</b>						
1		Referent	IA	M	1	ocupat
<b>COMPARTIMENT SSM, PROTECTIA MEDIULUI si PSI - 2 POSTURI</b>						
1		Inginer	II	S	1	ocupat
2		<b>Inginer</b>	<b>II</b>	<b>S</b>		<b>ocupat</b>
<b>SERVICIUL RUNOS - 9 POSTURI</b>						
1	Sef serviciu		II	S	1	ocupat temporar
2		Referent de specialitate	I	S	1	vacant temporar
3		Inginer	IA	S	1	ocupat
4		Inginer	IA	S	1	ocupat temporar
5		Referent de specialitate	II	S	1	ocupat
6		Referent de specialitate	I	S	1	ocupat
7		Referent de specialitate	debutant	S	1	ocupat
8		Referent	IA	M	1	ocupat
9		Referent de specialitate	II	S	1	vacant
<b>SERVICIUL INFORMATICA SI STATISTICA MEDICALA - 21 POSTURI</b>						
1	Sef serviciu		II	S	1	ocupat temporar
2		Analist	II	S	1	vacant
3		Economist	IA	S	1	vacant temporar
4		Economist	IA	S	1	vacant temporar
5		Referent de specialitate	III	S	1	ocupat
6		<b>Economist</b>	<b>IA</b>	<b>S</b>	<b>1</b>	<b>vacant</b>
7		Inginer de sistem	debutant	S	1	vacant
8		Referent de specialitate	III	S	1	ocupat
9		Operator	I	M	1	ocupat
10		Operator	I	M	1	ocupat
11		Operator	I	M	1	ocupat
12		Operator	I	M	1	ocupat
13		Registrator medical		M	1	ocupat
14		Registrator medical	debutant	M	1	ocupat

15		Registrator medical	principal	M	1	ocupat	
16		Registrator medical		M	1	ocupat	
17		Statistician medical	principal	M	1	ocupat	
18		<b>Statistician medical</b>	<b>debutant</b>	<b>M</b>	<b>1</b>	<b>ocupat</b>	
19		<b>Statistician medical</b>		<b>M</b>	<b>1</b>	<b>ocupat</b>	
20		Statistician medical		M	1	ocupat	
21		Economist	IA	S	1	ocupat	
<b>SERVICIUL ADMINISTRATIV - 38 POSTURI</b>							
1		Sef serviciu		II	S	1	ocupat
<b>COMPARTIMENT FUNCTIONARI ADMINISTRATIVI - 17 POSTURI</b>							
2		Inginer	IA	S	1	ocupat	
3		Inginer	I	S	1	ocupat	
4		Preot	I	S	1	ocupat	
5		Consilier	II	S	1	ocupat	
6		Consilier	II	S	1	ocupat	
7		<b>Arhivar</b>		<b>M</b>	<b>1</b>	<b>ocupat temporar</b>	
8		Functionar		M	1	ocupat	
9		Referent	I	M	1	ocupat	
10		Referent	IA	M	1	ocupat	
11		<b>Muncitor necalificat</b>	<b>I</b>	<b>G</b>	<b>1</b>	<b>ocupat</b>	
12		Muncitor necalificat	I	G	1	ocupat	
13		Muncitor necalificat	I	G	1	ocupat temporar	
14		Muncitor calificat (telefonist)	II	G	1	ocupat	
15		Muncitor calificat (telefonist)	II	G	1	ocupat	
16		Muncitor calificat (telefonist)	III	G	1	ocupat	
17		<b>Muncitor calificat (telefonist)</b>	<b>III</b>	<b>G</b>	<b>1</b>	<b>ocupat</b>	
18		Muncitor calificat (telefonist)	II	G	1	ocupat	
<b>SPALATORIA SPITAL - 11 POSTURI</b>							
19		<b>Muncitor calificat (lenjereasa)</b>	<b>II</b>	<b>G</b>	<b>1</b>	<b>ocupat temporar</b>	
20		Muncitor calificat (lenjereasa)	II	G	1	vacant	
21		Spalatoreasa		G	1	ocupat	
22		Spalatoreasa		G	1	ocupat	
23		Spalatoreasa		G	1	ocupat	
24		Spalatoreasa		G	1	ocupat	
25		<b>Spalatoreasa</b>		<b>G</b>	<b>1</b>	<b>ocupat</b>	
26		Spalatoreasa		G	1	ocupat	
27		Spalatoreasa		G	1	ocupat	
28		Spalatoreasa		G	1	ocupat	
29		<b>Spalatoreasa</b>		<b>G</b>	<b>1</b>	<b>ocupat</b>	
<b>ECHIPA DE REPARATII - 6 POSTURI</b>							
30		Muncitor calificat (sudor)	II	G	1	ocupat	
31		<b>Muncitor calificat (zugrav)</b>	<b>I</b>	<b>G</b>	<b>1</b>	<b>vacant</b>	
32		Muncitor calif. (lacatus mecanic)	I	G	1	ocupat	
33		Muncitor calif. (lacatus mecanic)	I	G	1	ocupat	
34		Muncitor calif. (lacatus mecanic)	I	G	1	ocupat	
35		<b>Muncitor calificat (zidar/zugrav)</b>	<b>I</b>	<b>G</b>	<b>1</b>	<b>ocupat</b>	
<b>STATIE DE STERILIZARE DESEURI MEDICALE - 1 POST</b>							
36		Muncitor calif. (electromecanic)	I	G	1	ocupat	

<b>ECHIPA DE DESERVIRE A LIFTURILOR - 2 POSTURI</b>						
37		Muncitor calificat (liftier)	III	G	1	ocupat
38		Muncitor calificat (liftier)	III	G	1	ocupat
<b>SERVICIUL INTRETINERE - 25 POSTURI</b>						
1	Sef serviciu		II	S	1	ocupat
<b>ECHIPA DE INTRETINERE A INSTALATIILOR DE APA SI INCALZIRE - 18 POSTURI</b>						
2		<b>Muncitor calificat (foclist)</b>	<b>IV</b>	<b>G</b>	<b>1</b>	<b>vacant</b>
3		Muncitor calificat (foclist)	II	G	1	ocupat
4		Muncitor calificat (foclist)	II	G	1	ocupat
5		<b>Muncitor calificat (foclist)</b>	<b>IV</b>	<b>G</b>	<b>1</b>	<b>vacant</b>
6		Muncitor calificat (foclist)	II	G	1	ocupat
7		Muncitor calificat (foclist)	II	G	1	ocupat
8		Muncitor calificat (foclist)	II	G	1	ocupat
9		<b>Muncitor calificat (foclist)</b>	<b>III</b>	<b>G</b>	<b>1</b>	<b>ocupat temporar</b>
10		Muncitor calificat (foclist)	II	G	1	ocupat
11		Muncitor calificat (instalator)	I	G	1	ocupat
12		Muncitor calificat (instalator)	I	G	1	ocupat
13		Muncitor calificat (instalator)	I	G	1	ocupat
14		Muncitor calificat (instalator)	I	G	1	ocupat
15		<b>Muncitor calificat (instalator)</b>	<b>I</b>	<b>G</b>	<b>1</b>	<b>ocupat</b>
16		Muncitor calificat (instalator)	I	G	1	ocupat
17		Muncitor calificat (instalator)	I	G	1	ocupat
18		Muncitor calif. (instalator gaze)	II	G	1	ocupat
19		Muncitor calif. (instalator gaze)	I	G	1	ocupat
<b>ECHIPA DE ELECTRICIENI - 6 POSTURI</b>						
20		Muncitor calificat (electrician)	I	G	1	ocupat
21		Muncitor calificat (electrician)	I	G	1	ocupat
22		Muncitor calificat (electrician)	I	G	1	ocupat
23		Muncitor calificat (electrician)	I	G	1	ocupat
24		Muncitor calificat (electrician)	I	G	1	ocupat
25		Muncitor calificat (electrician)	I	G	1	ocupat

<b>NR. TOTAL FUNCȚII CONTRACTUALE DE CONDUCERE</b>	<b>41</b>
<b>NR. TOTAL FUNCȚII CONTRACTUALE DE EXECUȚIE</b>	<b>1364</b>
<b>NR. TOTAL POSTURI POTRIVIT ART. III ALIN. (2) DIN O.U.G 63/2010</b>	<b>0</b>
<b>NR. TOTAL FUNCȚII ÎN INSTITUȚIE</b>	<b>1405</b>