

**HOTĂRÂREA NR.61 din 29 aprilie 2026**  
**privind aprobarea Organigramei și a Statului de funcții ale Spitalului Județean de**  
**Urgență Deva**

**CONSILIUL JUDEȚEAN HUNEDOARA;**

Având în vedere proiectul de hotărâre nr.60/2026 inițiat de președintele Consiliului Județean Hunedoara, domnul Laurențiu Nistor, referatul de aprobare nr.8550/2026, raportul de specialitate nr.8551/2026 al Serviciului resurse umane și managementul unităților de asistență medicală, avizul nr.163/2026 al Comisiei de studii, prognoze economico-sociale, buget, finanțe, administrarea domeniului public și privat al județului, avizul nr.164/2026 al Comisiei pentru activități științifice, educație, culte, cultură, sport, tineret, sănătate, protecție socială și avizul nr.165/2026 al Comisiei juridice, apărarea ordinii publice, respectarea drepturilor omului și a libertăților cetățenești ;

Văzând adresa nr.12038/21.04.2026 a Spitalului Județean de Urgență Deva, înregistrată la Consiliul Județean Hunedoara cu nr.8454/21.04.2026 și Hotărârea Comitetului Director al Spitalului Județean de Urgență Deva nr.14/2026;

În temeiul Legii nr.95/2006 privind reforma în domeniul sănătății, cu modificările și completările ulterioare, coroborată cu Legea - cadru nr.153/2017 privind salarizarea personalului plătit din fonduri publice cu modificările și completările ulterioare;

În conformitate cu prevederile Ordinului Ministrului Sănătății nr.1470/2011 pentru aprobarea criteriilor privind angajarea și promovarea în funcții, grade și trepte profesionale a personalului contractual din unitățile sanitare publice din sectorul sanitar, cu modificările și completările ulterioare;

Tinând cont de Normativul de personal al Spitalului Județean de Urgență Deva nr.15098/2025;

Conform Hotărârii Guvernului României nr.1336/2022 pentru aprobarea Regulamentului cadru privind organizarea și dezvoltarea carierei personalului contractual din sectorul bugetar plătit din fonduri publice, cu modificările și completările ulterioare;

În temeiul dispozițiilor art.173 alin.(1) lit.a), alin.(2) lit.c), alin.(5) lit.c), art. 191 alin.(1) lit.a) și alin.(2) lit. a) și art.196 alin.(1) lit.a) din Ordonanța de Urgență a Guvernului României nr. 57/2019 privind Codul Administrativ, cu modificările și completările ulterioare;

**H O T Ă R Ă Ș T E :**

**Art.1** Aprobă Organigrama Spitalului Județean de Urgență Deva, conform Anexei nr.1 care face parte integrantă din prezenta, începând cu data intrării în vigoare a prezentei.

**Art.2** Aprobă Statul de funcții al Spitalului Județean de Urgență Deva, conform Anexei nr.2 care face parte integrantă din prezenta, începând cu data intrării în vigoare a prezentei.

**Art.3** Începând cu data intrării în vigoare a prezentei, Hotărârea Consiliului Județean Hunedoara nr. 9/2026 și Hotărârea Consiliului Județean Hunedoara nr. 298/2025 își încetează aplicabilitatea.

**Art.4 (1)** Managerul Spitalului Județean de Urgență Deva răspunde de corectitudinea, legalitatea și veridicitatea documentelor pentru care se solicită aprobarea.

**(2)** Întocmirea rapoartelor, a documentelor de fundamentare și a anexelor la prezenta angajează răspunderea semnatarilor în raport cu atribuțiile specifice acestora.

**Art.5 (1)** Prezenta va fi dusă la îndeplinire de Spitalul Județean de Urgență Deva și se va comunica prin grija Serviciului administrație publică locală din cadrul aparatului de specialitate al Consiliului Județean Hunedoara:

- Instituției Prefectului - Județul Hunedoara;
- Spitalului Județean de Urgență Deva;
- Serviciului resurse umane și managementul unităților de asistență medicală - Compartimentului Managementul Unităților de Asistență Medicală.

**(2)** Prezenta poate fi contestată în termenul și condițiile Legii nr.554/2004 a contenciosului administrativ, cu modificările și completările ulterioare.

**PREȘEDINTE,**  
Laurențiu Nistor



**CONTRASEMNEAZĂ:**  
**SECRETAR GENERAL AL JUDEȚULUI,**  
Daniel Dan

ANEXA NR. 1 LA HOTĂRÂREA NR. 61 / 2026

A CONSILIULUI JUDEȚEAN HUNEDOARA

ORGANIGRAMA

SPITALULUI JUDEȚEAN DE URGENȚĂ DEVA

Prezenta conține 1 file

PREȘEDINTE,  
Nistor Laurențiu

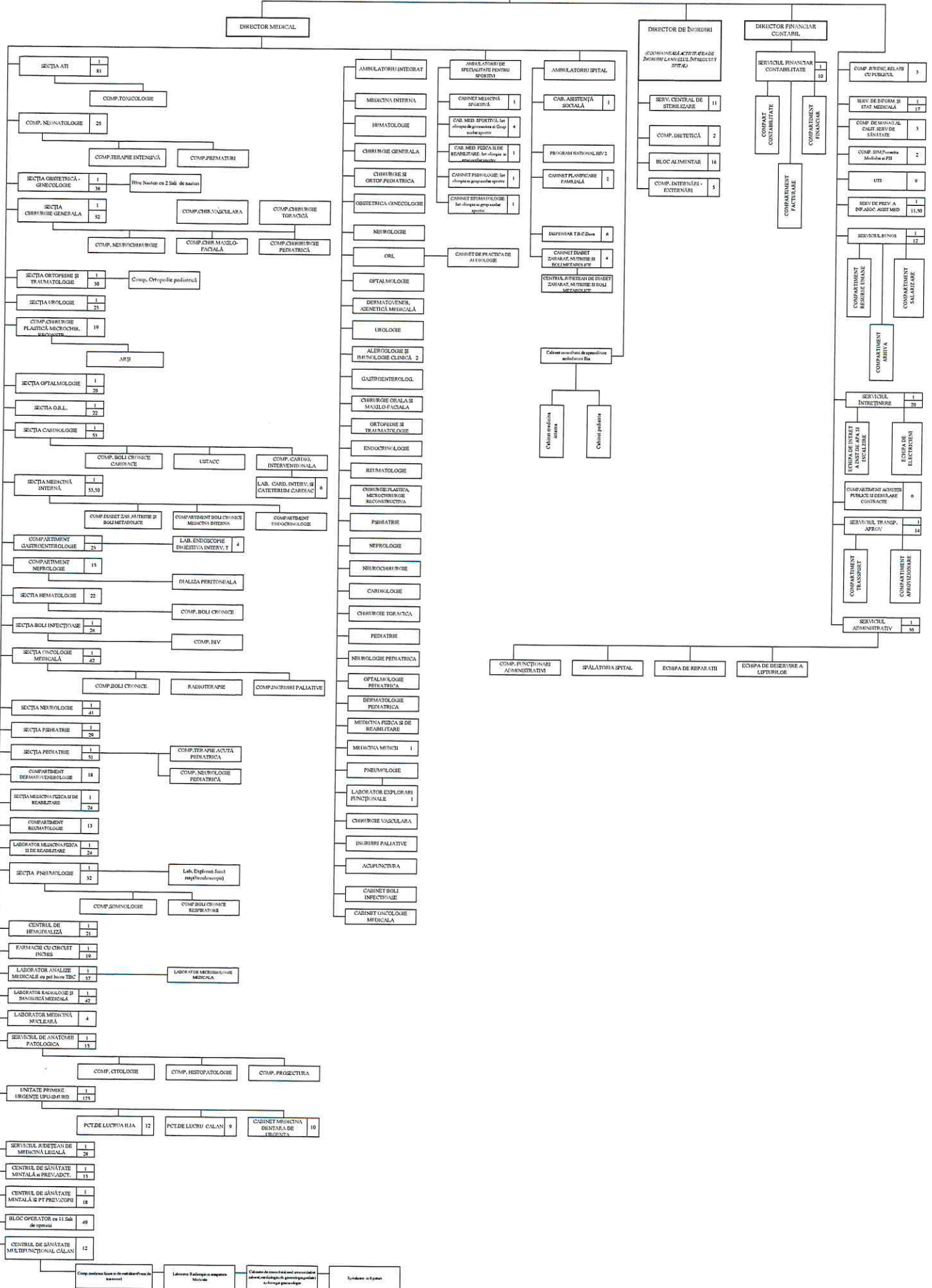


CONTRASEMNEAZĂ:  
SECRETAR GENERAL AL JUDEȚULUI,  
Dan Daniel

SERVICIUL RESURSE UMANE ȘI MANAGEMENTUL  
UNITĂȚILOR DE ASISTENȚĂ MEDICALĂ  
Șef serviciu Di Paolo Nicoleta-Roxana

COMPARTIMENT MANAGEMENTUL  
UNITĂȚILOR DE ASISTENȚĂ MEDICALĂ  
Inspector Josan Carmen Daniela

FUNCTII DE CONDUCERE	61
FUNCTII DE EXECUTIE	1344
TOTAL POSTURI	1405



ANEXA NR. 2 LA HOTĂRÂREA NR. 61 / 2026

A CONSILIULUI JUDEȚEAN HUNEDOARA

STATUL DE FUNCȚII  
AL SPITALULUI JUDEȚEAN DE URGENȚĂ DEVA

Prezenta conține 8 file

PREȘEDINTE,  
Nistor Laurențiu



CONTRASEMNEAZĂ:  
SECRETAR GENERAL AL JUDEȚULUI,  
Dan Daniel

SERVICIUL RESURSE UMANE ȘI MANAGEMENTUL  
UNITĂȚILOR DE ASISTENȚĂ MEDICALĂ  
Șef serviciu Di Paolo Țișoleta-Roxana

COMPARTIMENT MANAGEMENTUL  
UNITĂȚILOR DE ASISTENȚĂ MEDICALĂ  
Inspector Josan Carmen Daniela

**STAT DE FUNCTII**

Nr. crt.	Denumire compartiment/ secție/serviciu/directie	Funcția contractuală	Nivelul	Grad/ treaptă	Număr posturi aprobate	
1	<b>COMITET DIRECTOR - 4 POSTURI</b>	Manager	S	II	1	
2		Director medical	S	II	1	
3		Director financiar contabil	S	II	1	
4		Director de îngrijiri	S	II	1	
1	<b>SECTIA A.T.I. - 82 POSTURI Paturi: 32; din care: Secție 27; Comp.Toxicologie 5</b>	Medic sef secție	S	II	1	
2		Medic primar	S		8	
3		Medic specialist	S		5	
4		Asistent medical-sef	S	principal	1	
5		Asistent medical	S	principal	14	
6		Asistent medical	PL	principal	21	
7		Asistent medical	PL		12	
8		Statistician medical	M		1	
9		Infirmiera	G		11	
10		Brancardier	G		4	
11		Ingrijitoare	G		4	
1	<b>UTS (Unitate de Transfuzie Sanguina)-9 posturi</b>	Asistent medical (coordonator)	S	principal	1	
2		Asistent medical	S	principal	2	
3		Asistent medical	PL	principal	4	
4		Statistician medical	M	principal	1	
5		Ingrijitoare	G		1	
1	<b>COMPARTIMENT NEONATOLOGIE - 25 POSTURI Paturi: 18 din care: Compartiment Terapie Intensiva 5; Compartiment Prematuri 5</b>	Medic primar (coordonator)	S		1	
2		Medic primar	S		3	
3		Medic specialist	S		1	
4		Asistent medical (coordonator)	PL	principal	1	
5		Asistent medical	S	principal	3	
6		Asistent medical	PL	principal	8	
7		Asistent medical	PL		1	
8		Statistician medical	M	principal	1	
9		Infirmiera	G		5	
10		Ingrijitoare	G		1	
1	<b>SECTIA OBSTETRICA-GINECOLOGIE - 39 POSTURI Paturi: 30;</b>	Medic sef secție	S	I	1	
2		Medic primar	S		6	
3		Asistent medical-sef	S	principal	1	
4		Asistent medical	S	principal	2	
5		Asistent medical	PL	principal	12	
6		Asistent medical	PL		1	
7		Asistent medical	PL	debutant	2	
8		Moasa	S	principala	2	
9		Statistician medical	M	principal	1	
10		Infirmiera	G		10	
11		Ingrijitoare	G		1	
1	<b>SECTIA CHIRURGIE GENERALA - 53 POSTURI Paturi: 75; din care: Compartiment neurochirurgie 12 paturi, Compartiment chirurgie maxilo-faciala 5</b>	Medic sef secție	S	II	1	
2		chirurgie generala secție	Medic primar	S		5
3		chirurgie generala secție	Medic specialist	S		2
4		compartiment chirurgie maxilo-faciala	Medic specialist	S		1
5		compartiment neurochirurgie	Medic specialist	S		4
6		compartiment chirurgie pediatria	Medic primar	S		1
7		compartiment chirurgie toracica	Medic specialist	S		1
8		compartiment chirurgie vasculara	Medic specialist	S		1
9			Asistent medical-sef	S/PL	principal	1
10			Asistent medical	S	principal	2
11			Asistent medical	PL	principal	15
12			Asistent medical	PL		2
13			Statistician medical	M		2
14			Infirmiera	G		11
15			Ingrijitoare	G		3
16			Brancardier	G		1
1		Medic sef secție	S	II	1	
2		Medic primar	S		5	
3		Medic specialist	S		1	

4	<b>SECTIA ORTOPEDIE SI TRAUMATOLOGIE - 31 POSTURI</b> Paturi: 38; din care: Compartiment ortopedie pediatrica 5 paturi	Asistent medical-sef	S/PL	principal	1	
5		Asistent medical	S	principal	3	
6		Asistent medical	PL	principal	9	
7		Kinetoterapeut	S		1	
8		Statistician medical	M	principal	1	
9		Infirmiera	G		7	
10		Brancardier	G		1	
11		Ingrijitoare	G		1	
1		<b>SECTIA UROLOGIE - 24 POSTURI Paturi: 30;</b>	Medic sef sectie	S	I	1
2			Medic primar	S		2
3			Medic specialist	S		3
4	Asistent medical-sef		S/PL	principal	1	
5	Asistent medical		S	principal	1	
6	Asistent medical		PL	principal	8	
7	Statistician medical		M	principal	1	
8	Infirmiera		G		6	
9	Brancardier		G		1	
1	<b>COMPARTIMENT CHIRURGIE PLASTICA, MICROCHIRURGIE RECONSTRUCTIVA - 19 POSTURI</b> Paturi:21;din care pentru arsi 5	Medic primar (coordonator)	S		1	
2		Medic primar	S		1	
3		Medic specialist	S		1	
4		Asistent medical (coordonator)	S/PL	principal	1	
5		Asistent medical	PL	principal	7	
6		Asistent medical	PL		1	
7		Statistician medical	M		1	
8		Infirmiera	G		5	
9		Ingrijitoare	G		1	
1	<b>SECTIA OFTALMOLOGIE - 21 POSTURI Paturi: 25;</b>	Medic sef sectie	S	I	1	
2		Medic primar	S		4	
3		Medic specialist	S		1	
4		Asistent medical-sef	S/PL	principal	1	
5		Asistent medical	PL	principal	8	
6		Statistician medical	M		1	
7		Infirmiera	G		5	
1	<b>SECTIA ORL - 23 POSTURI Paturi: 25;</b>	Medic sef sectie	S	I	1	
2		Medic primar	S		4	
3		Medic specialist	S		1	
4		Asistent medical-sef	S/PL	principal	1	
5		Asistent medical	S	principal	6	
6		Asistent medical	PL	principal	3	
7		Statistician medical	M		1	
8		Infirmiera	G		6	
1	<b>BLOC OPERATOR-11 SALI DE OPERATIE - 49 posturi</b> 3 SALI DE OPERATIE CHIRURGIE GENERALA ,1 SALA DE OPERATIE ORTOPEDIE SI TRAUMATOLOGIE,1 SALA DE OPERATIE UROLOGIE ,1 SALA DE OPERATIE OBSTETRICA -GINECOLOGIE,1 SALA DE OPERATIE CHIRURGIE PLASTICA, MICROCHIRURGIE RECONSTRUCTIVA ,1 SALA DE OPERATIE OFTALMOLOGIE , 2 SALI DE OPERATIE ORL ,1 SALA PENTRU URGENTE	Asistent medical (coordonator)	S/PL	principal	1	
2		Asistent medical	S	principal	7	
3		Asistent medical	PL	principal	21	
4		Asistent medical	PL		1	
5		Asistent medical	PL	debutant	2	
6		Statistician medical	M	principal	1	
7		Infirmiera	G		12	
8		Brancardier	G		3	
9		Ingrijitoare	G		1	
1	<b>SECTIA CARDIOLOGIE - 54 POSTURI Sectie</b> Cardiologie 45 paturi, din care: USTACC 10 , Compartiment cardiologie interventionala 8 , Compartiment boli cronice cardiace 6	Medic sef sectie	S	II	1	
2		Medic primar	S		3	
3		Medic specialist	S		2	
4		Asistent medical-sef	S/PL	principal	1	
5		Asistent medical	S		1	
6		Asistent medical	S	debutant	1	
7		Asistent medical	PL	principal	9	
8		Asistent medical	PL		3	
9		Registrator medical	M		1	
10		Infirmiera	G		3	
11		Brancardier	G		1	
12		Ingrijitoare	G		4	
13	USTAC	Medic primar (coordonator)	S		1	
14		Asistent medical (coordonator)	S/PL	principal	1	
15		Asistent medical	S	principal	2	
16		Asistent medical	PL	principal	9	
17		Asistent medical	PL		1	
18		Statistician medical	M	principal	1	
19		Infirmiera	G		8	
20		Brancardier	G		1	
1	<b>LABORATOR CARDIOLOGIE NTERVENTIONALA SI CATETERISM CARDIAC - 6 POSTURI</b>	Medic specialist	S		1	
2		Medic primar	S		1	
3		Asistent medical	S	principal	2	
4		Asistent medical	PL	principal	1	
5		Asistent medical	PL		1	

1	<b>SECTIA MEDICINA INTERNA - 54.5 POSTURI Paturi: 56;</b> din care: Compartiment Endocrinologie 5; Compartiment Diabet zaharat, nutritie si boli metabolice 12 ,Compartiment boli cronice medicina interna Compartiment Diabet zaharat, nutritie si boli metabolice 12 Compartiment Endocrinologie	Medic sef sectie	S	II	1
2		Medic primar	S		4
3		Medic specialist	S		1
4		Medic primar	S		1,5
5		Medic primar	S		1
6		Asistent medical-sef	S/PL	principal	1
7		Asistent medical	S	principal	5
8		Asistent medical	S	debutant	2
9		Asistent medical	PL	principal	11
10		Asistent medical	PL		6
11		Asistent medical	S		1
12		Statistician medical	M	principal	2
13		Infirmiera	G		11
14		Ingrijitoare	G		5
15		Brancardier	G		2
1	<b>SECTIA HEMATOLOGIE -22 POSTURI Paturi 25 paturi, din</b> care Compartiment boli cronice hematologice 3	Medic primar (coordonator)	S		1
2		Medic primar	S		1
3		Medic specialist	S		1
4		Asistent medical (coordonator)	S/PL	principal	1
5		Asistent medical	S	principal	7
6		Asistent medical	PL	principal	3
7		Statistician medical	M		1
8		Infirmiera	G		5
9		Ingrijitoare	G		2
1	<b>COMPARTIMENT GASTROENTEROLOGIE : 23 POSTURI</b>	Medic primar (coordonator)	S		1
2		Medic primar	S		1
3		Medic specialist	S		1
4		Asistent medical (coordonator)	S/PL	principal	1
5		Asistent medical	S	principal	4
6		Asistent medical	PL	principal	5
7		Asistent medical	PL	debutant	1
8		Registrator medical	M		1
9		Infirmiera	G		5
10		Ingrijitoare	G		2
11		Brancardier	G		1
1	<b>LABORATOR ENDOSCOPIE DIGESTIVA</b> <b>INTERVENTIONALA SI TERAPEUTICA: 4 posturi</b>	Asistent medical	PL	principal	2
2		Asistent medical	S	principal	1
3		Ingrijitoare	G		1
1	<b>COMPARTIMENT NEFROLOGIE – 15 posturi</b> Compartiment 16 paturi din care: dializa peritoneala 2 paturi	Medic specialist	S		1
2		Asistent medical (coordonator)	S/PL	principal	1
3		Asistent medical	PL	principal	6
4		Asistent medical	PL		2
5		Infirmiera	G		4
6		Ingrijitoare	G		1
1	<b>SECTIA BOLI INFECTIOASE 27 POSTURI Paturi : 27 din</b> care sectie 25, Compartiment HIV 2	Medic sef sectie	S	I	1
2		Medic primar	S		4
3		Medic specialist	S		1
4		Asistent medical-sef	S/PL	principal	1
5		Asistent medical	S	principal	1
6		Asistent medical	PL	principal	8
7		Asistent medical	PL		2
8		Statistician medical	M	principal	1
9		Infirmiera	G		6
10		Brancardier	G		1
11		Ingrijitoare	G		1
1	<b>SECTIA ONCOLOGIE MEDICALA - 43 POSTURI Paturi: 45</b> din care : Radioterapie 4, Compartiment boli cronice oncologice 4, Compartiment pentru ingrijiri paliative 12	Medic sef sectie	S	I	1
2		Medic primar	S		3
3		Medic specialist	S		2
4		Psiholog	S	principal	1
5		Asistent medical-sef	S/PL	principal	1
6		Asistent medical	S	principal	1
7		Asistent medical	PL	principal	13
8		Asistent medical	PL		4
9		Statistician medical	M	principal	2
10		Statistician medical	M		1
11		Infirmiera	G		9
12		Ingrijitoare	G		2
13		Brancardier	G		3
1	<b>SECTIA NEUROLOGIE - 42 POSTURI Paturi: 45; din</b>	Medic sef sectie	S	II	1
2		Medic primar	S		4
3		Medic specialist	S		3
4		Kinetoterapeut	S	principal	1
5		Asistent medical-sef	S/PL	principal	1
6		Asistent medical	S	principal	5

7	care: Compartiment boli cronice neurologice 5	Asistent medical	PL	principal	10
8		Asistent medical	PL		1
9		Statistician medical	M	principal	1
10		Infirmiera	G		12
11		Brancardier	G		2
12		Ingrijitoare	G		1
1	SECTIA PSIHIATRIE - 30 POSTURI Paturi: 30;	Medic sef sectie	S	I	1
2		Medic primar	S		4
3		Psiholog	S	principal	2
4		Asistent medical-sef	S/PL	principal	1
5		Asistent medical	S	principal	8
6		Asistent medical	PL	principal	4
7		Asistent medical	PL		1
8		Statistician medical	M	principal	1
9		Infirmiera	G		5
10		Brancardier	G		1
11		Ingrijitoare	G		2
1	SECTIA PEDIATRIE - 52 POSTURI Paturi: 45; din care: Compartiment terapie acuta pediatria 5 , Compartiment neurologie pediatria 5 Compartiment neurologie pediatria 6	Medic sef sectie	S	II	1
2		Medic primar	S		4
3		Medic specialist	S		3
4		Medic primar	S		2
5		Asistent medical-sef	S/PL	principal	1
6		Asistent medical	S	principal	7
7		Asistent medical	PL	principal	13
8		Asistent medical	PL		4
9		Asistent medical	PL	debutant	1
10		Statistician medical	M	principal	1
11		Infirmiera	G		11
12		Ingrijitoare	G		4
1	COMPARTIMENT DERMATOVENEROLOGIE - 18 POSTURI Paturi: 20;	Medic primar (coordonator)	S		1
2		Medic primar	S		2
3		Asistent medical (coordonator)	S/PL	principal	1
4		Asistent medical	S	principal	1
5		Asistent medical	PL	principal	7
6		Statistician medical	M	principal	1
7		Infirmiera	G		4
8		Ingrijitoare	G		1
1	SECTIA MEDICINA FIZICA SI DE REABILITARE - 25 POSTURI Paturi: 50;	Medic sef sectie	S	II	1
2		Medic primar	S		4
3		Kinetoterapeut	S	principal	2
4		Asistent medical-sef	S/PL	principal	1
5		Asistent medical	S	principal	1
6		Asistent medical	PL	principal	10
7		Statistician medical	M	principal	1
8		Infirmiera	G		5
1	COMPARTIMENT REUMATOLOGIE - 13 POSTURI Paturi:15	Medic primar (coordonator)	S		1
2		Medic primar	S		1
3		Asistent medical (coordonator)	S/PL	principal	1
4		Asistent medical	S	principal	1
5		Asistent medical	PL	principal	4
6		Statistician medical	M	principal	1
7		Infirmiera	G		4
1	LABORATOR MEDICINA FIZICA SI DE REABILITARE (baza de tratament) - 25 POSTURI	Medic sef laborator	S	II	1
2		Medic primar	S		2
3		Kinetoterapeut	S	principal	2
4		Kinetoterapeut	S		2
5		Fiziokinetoterapeut	S	specialist	1
6		Asistent medical-sef	S/PL	principal	1
7		Asistent medical	PL	principal	7
8		Asistent medical	PL		3
9		Baies	G		4
10		Ingrijitoare	G		2
1	SECTIA PNEUMOLOGIE - 33 POSTURI Paturi 55 paturi, din care:Compartiment somnologie 5 paturi, Compartiment boli cronice respiratorii 6	Medic sef sectie	S	II	1
2		Medic primar	S		5
3		Medic reziden an V	S		1
4		Medic specialist	S		1
5		Asistent medical-sef	S/PL	principal	1
6		Asistent medical	S	principal	2
7		Asistent medical	PL	principal	6
8		Asistent medical	PL		4
9		Asistent medical	S	debutant	1
10		Statistician medical	M		1
11		Infirmiera	G		7
12		Brancardier	G		1
13		Ingrijitoare	G		2

1		Medic sef centru	S	I	1	
2		Medic primar	S		2	
3		Medic specialist	S		1	
4		Psiholog	S	principal	1	
5		Asistent medical-sef	S/PL	principal	1	
6	<b>CENTRUL DE HEMODIALIZA - 22 POSTURI</b>	Asistent medical	S	principal	1	
7	<b>Aparate: 9</b>	Asistent medical	PL	principal	7	
8		Statistician medical	M	principal	1	
9		Tehnician	M	principal	1	
10		Infirmiera	G		5	
11		Ingrijitoare	G		1	
1		Farmacist sef	S	II	1	
2		Farmacist primar	S		2	
3		Farmacist	S		3	
4	<b>FARMACIA CU CIRCUIT INCHIS - 20 POSTURI</b>	Asistent farmacie	PL	principal	10	
5		Operator	M	I	1	
6		Operator	M	II	1	
7		Ingrijitoare	G		2	
1		Medic sef laborator	S	II	1	
2		Medic primar	S		1	
3		Medic specialist	S		4	
4		Biochimist	S	principal	1	
5	<b>LABORATOR DE ANALIZE MEDICALE cu punct de lucru</b>	Biochimist	S	specialist	2	
6	<b>TBC(activitate specifica TBC)- 35 POSTURI</b>	Chimist	S	principal	1	
7		Asistent medical-sef	S/PL	principal	1	
8		Asistent medical	PL	principal	9	
9		Asistent medical	PL		7	
10		Operator	M	I	1	
11		Ingrijitoare	G		3	
12		punct de lucru TBC	Medic primar	S	1	
13			Asistent medical	PL	principal	2
14			Ingrijitoare	G	1	
1	<b>LABORATOR DE MICROBIOLOGIE MEDICALA</b>					
2	<b>POSTURI</b>					
3		Medic primar	S		1	
4		Asistent medical	PL	principal	2	
1		Medic sef laborator	S	II	1	
2		Medic primar	S		6	
3		Medic reziden an V	S		1	
4		Asistent medical-sef	S/PL	principal	1	
5		Asistent medical	PL	principal	22	
6	<b>LABORATOR RADIOLOGIE SI IMAGISTICA MEDICALA - 43</b>	Asistent medical	PL		2	
7	<b>POSTURI</b>	Asistent medical	PL	debutant	1	
8		Tehnician de radiologie si	S	principal	1	
9		imagistica medicala				
10		Registrator medical	M	principal	4	
11		Ingrijitoare	G		3	
12		Statistician medical	M		1	
1		Medic primar	S		1	
2	<b>LABORATOR MEDICINA NUCLEARA - 4 POSTURI</b>	Fizician medical	S		1	
3		Asistent medical	S	principal	1	
4		Asistent medical	PL	debutant	1	
1		Medic Sef Serviciu	S	I	1	
2		Medic primar	S		2	
3		Medic specialist	S		1	
4	<b>SERVICIUL DE ANATOMIE PATOLOGICA - 16 POSTURI</b>	Biolog	S	principal	1	
5	Compartiment Citologie, Compartiment	Asistent medical	PL	principal	5	
6	histopatologie, Compartiment prosectura	Statistician medical	M	principal	1	
7		Registrator medical	M	principal	1	
8		Autopsier	M	principal	2	
9		Ingrijitoare	G		2	
1	<b>CABINET DIABET ZAHARAT, NUTRITIE SI BOLI</b>	Medic primar	S		2	
2	<b>METABOLICE – 4 POSTURI</b>	Asistent medical	PL	principal	2	
1		Medic sef sectie	S	II	1	
2		Medic primar	S		5	
3		Medic specialist	S		14	
4		Asistent medical-sef	S/PL	principal	1	
5	<b>UNITATE PRIMIRE URGENTE UPU-SMURD - 126</b>	Asistent social	S	principal	1	
6	<b>POSTURI UPU DEVA 95 posturi PUNCT LUCRU</b>	Asistent medical	S	principal	9	
7	<b>UPU-SMURD ILIA - 12 POSTURI PUNCT LUCRU</b>	Asistent medical	PL	principal	28	
8	<b>UPU SMURD CALAN - 9 POSTURI CABINET MEDICINA</b>	Asistent medical	PL		5	
9	<b>DENTARA URGENTA - 10 POSTURI</b>	Asistent medical	S	debutant	1	
10		Registrator medical	M	principal	4	
11		Registrator medical	M		2	
12		Infirmiera	G		7	
13		Brancardier	G		12	

14		Ingrijitoare	G		5
15	PUNCT LUCRU UPU-SMURD ILIA - 12 POSTURI	Medic specialist	S		2
16		Asistent medical	PL	principal	4
17		Asistent medical	S	principal	1
18		Ingrijitoare	G		4
19		Infirmiera	G		1
20	PUNCT LUCRU UPU SMURD CALAN - 9 POSTURI	Medic primar	S		2
21		Asistent medical	PL	principal	4
22		Ingrijitoare	G		3
23	CABINET MEDICINA DENTARA URGENTA - 10 POSTURI	Medic	S		4
24		Medic specialist	S		1
25		Asistent medical	PL	principal	4
26		Asistent medical	S	principal	1
1	PROGRAM NATIONAL SUBPROGRAM HIV SIDA	Asistent medical	PL	principal	2
1	CABINET PLANIFICARE FAMILIALA - 2 POSTURI	Medic specialist	S		1
2		Asistent medical	S	principal	1
1		Medic primar	S		1
2	DISPENSAR TBC DEVA - 6 POSTURI	Asistent medical	PL	principal	3
3		Asistent medical	PL		1
4		Statistician medical	M	principal	1
1		Medic Sef Serviciu	S	II	1
2		Medic primar	S		6
3		Medic specialist	S		1
4		Farmacist primar	S		2
5		Farmacist	S		1
6		Inginer	S	IA	1
7	SERVICIUL JUDETEAN DE MEDICINA LEGALA - 29 POSTURI	Referent de specialitate	S	I	2
8		Asistent medical	PL	principal	5
9		Asistent medical	PL		1
10		Autopsier	M	principal	1
11		Autopsier	M		2
12		Autopsier	M	debutant	1
13		Registrator medical	M	principal	2
14		Ingrijitoare	G		1
15		Brancardier	G		2
1		Medic sef centru	S	I	1
2		Medic primar	S		2
3		Psiholog	S	principal	1
4	CENTRUL DE SANATATE MINTALA SI PENTRU PREVENIREA ADICTIILOR ADULTI - 14 POSTURI	Psiholog	S	practicant	1
5	Stationar de zi psihiatrie adulti 50 locuri;	Asistent medical-sef	S/PL	principal	1
6		Asistent medical	S	principal	1
7		Asistent medical	PL	principal	3
8		Statistician medical	M	principal	1
9		Instructor de educatie	M	principal	1
10		Ingrijitoare	G		2
1		Medic sef centru	S	II	1
2		Medic primar	S		1
3		Medic specialist	S		2
4		Asistent social	S	principal	1
5		Logoped	S	principal	1
6	CENTRUL DE SANATATE MINTALA SI PENTRU PREVENIREA ADICTIILOR COPII - 19 POSTURI	Kinetoterapeut	S	principal	1
7	Stationar de zi neuropsihiatrie infantila 30 locuri;	Psiholog	S	principal	2
8		Psiholog	S	specialist	1
9		Asistent medical-sef	S/PL	principal	1
10		Asistent medical	PL	principal	3
11		Asistent medical	S	principal	1
12		Instructor de educatie	M	principal	1
13		Ingrijitoare	G		2
14		Inspector de specialitate	S	I	1
1	SPITALIZARE DE ZI 40 paturi; Specialitati medicale 28 paturi, Specialitati chirurgicale 12 paturi				
1	AMBULATORIUL INTEGRAT				
1	CABINET ALERGOLOGIE SI IMUNOLOGIE CLINICA - 2 POSTURI	Medic primar	S		1
2		Asistent medical	PL	principal	1
1	CABINET DERMATOLOGIE PEDIATRICA - 0 POST				
1	CABINET MEDICINA MUNCII - 1 POST	Medic specialist	S		1
1	LABORATOR EXPLORARI FUNCTIONALE - 1 POST	Asistent medical	PL	principal	1
1	CABINET DE PRACTICA DE AUDILOGIE -0 POSTURI				
1	CABINETE DE CONSULTATII ILIA (Cabinet medicina interna, cabinet pediatrie)-0 posturi				
	AMBULATORIUL DE SPECIALITATE PENTRU SPORTIVI				
1	CABINET MEDICINA SPORTIVA - 1 POST	Medic rezident an II	S		1

1	CABINET MEDICINA SPORTIVA -LOT OLIMPIC DE GIMNASTICA SI GRUP SCOLAR SPORTIV - 4 POSTURI	Medic specialist	S		1
2		Asistent medical	PL	principal	3
1	CABINET MEDICINA FIZICA SI DE REABILITARE-LOT OLIMPIC SI GRUP SCOLAR SPORTIV - 1 POST	Asistent medical	PL	principal	1
1	CABINET PSIHOLOGIE LOT OLIMPIC SI GRUP SCOLAR SPORTIV - 1 POST	Psiholog	S	specialist	1
1	CABINET STOMATOLOGIE LOT OLIMPIC SI GRUP SCOLAR SPORTIV - 1 POST	Medic	S		1
<b>CENTRUL DE SANATATE MULTIFUNCTIONAL CALAN - 12 POSTURI Spitalizare de zi 6 paturi</b>					
1	Cabinet cardiologie	Medic specialist	S		1
2		Asistent medical	S	principal	1
3	Cabinet medicina interna/diabet zaharat, nutritie si boli metabolice	Medic specialist	S		1
4		Medic specialist	S		1
5	Cabinet obstetrica- ginecologie	Asistent medical	PL	principal	1
6		Medic specialist	S		1
7	Cabinet pediatrie	Asistent medical	PL	principal	1
8		Medic primar	S		1
9	Laborator radiologie si imagistica medicala	Asistent medical	PL	principal	1
10					
11	Cabinet chirurgie generala/urologie				
11	Compartiment medicina fizica si de reabilitare(baza de tratament)	Kinetoterapeut	S		1
12	CENTRUL DE SANATATE MULTIFUNCTIONAL CALAN - 12 F	Ingrijitoare	G		1
13	CENTRUL DE SANATATE MULTIFUNCTIONAL CALAN - 12 F	Muncitor calificat (instalator)	G	I	1
1	SERVICIUL DE PREVENIRE A INFECTIILOR ASOCIATE ASISTENTEI MEDICALE - 12,5 POSTURI	Medic sef serviciu	S	I	1
2		Medic primar	S		1
3		Medic specialist	S		0,5
4		Asistent medical	PL	principal	4
5		Agent D.D.D.	G		2
6		Ingrijitoare	G		4
1	SERVICIUL CENTRAL DE STERILIZARE- 11 POSTURI	Asistent medical-sef	S/PL	principal	1
2		Asistent medical	PL	principal	5
3		Asistent medical	S	principal	2
4		Asistent medical	PL		1
5		Ingrijitoare	G		2
1	COMPARTIMENT DIETETICA - 2 POSTURI	Nutritionist si dietetician	S		2
1	BLOC ALIMENTAR - 16 POSTURI	Muncitor calificat (bucatar)	G	I	8
2		Muncitor calificat (bucatar)	G	II	1
3		Muncitor calificat (bucatar)	G	III	3
4		Muncitor calificat (cofetar patiser)	G	III	1
5		Muncitor necalificat	G	I	3
1	CABINET ASISTENTA SOCIALA - 1 POST	Sociolog	S		1
1	COMPARTIMENT INTERNARI-EXTERNARI – 5 POSTURI	Muncitor calificat (garderobier)	G	III	2
2		Registrator medical	M	principal	3
1	SERVICIUL FINANCIAR-CONTABILITATE – 11 POSTURI	Sef serviciu	S	II	1
2	COMPARTIMENT FINANCIAR 4 posturi	Economist	S	II	1
3		Economist	S	IA	2
4		Casier	M		1
5	COMPARTIMENT CONTABILITATE 4 posturi	Economist	S	IA	4
6	COMPARTIMENT FACTURARE 2 posturi	Economist	S	IA	2
1	SERVICIUL TRANSPORT, APROVIZIONARE- 15 POSTURI	Sef serviciu	S	II	1
2	COMPARTIMENT APROVIZIONARE 7 posturi	Referent	M	IA	2
3		Magaziner	M		5
4	COMPARTIMENT TRANSPORT 7 posturi	Referent de specialitate	S	II	1
5		Referent	M	IA	1
6		Sofer	G	I	5
1	COMPARTIMENT ACHIZITII PUBLICE SI DERULARE CONTRACTE – 6 POSTURI	Economist	S	IA	3
2		Inginer	S	I	1
3		Referent	M	IA	1
4		Economist	S	II	1
1	COMPARTIMENT DE MANAGEMENT AL CALITATII SERVICIILOR DE SANATATE - 3 POSTURI	Consilier	S	I	1
2		Medic	S		1
3		Referent de specialitate	S	III	1
1	COMPARTIMENT JURIDIC, RELATII CU PUBLICUL- 3 POSTURI	Consilier juridic	S	IA	3
1	COMPARTIMENT SSM, PROTECTIA MEDIULUI si PSI - 2 POSTURI	Inginer	S	II	2
1	SERVICIUL RUNOS - 13 POSTURI	Sef serviciu	S	II	1
2	COMPARTIMENT RESURSE UMANE 5 posturi	Referent de specialitate	S	I	2
3		Referent de specialitate	S	II	1
4		Referent de specialitate	S	III	2
5	COMPARTIMENT SALARIZARE 3 posturi	Inginer	S	IA	1
6		Referent de specialitate	S	III	1
7		Referent	M	IA	1

8	COMPARTIMENT ARHIVA 4 posturi	Consilier	S	II	2
9		Referent	M	IA	1
10		Arhivar	M		1
1	SERVICIUL INFORMATICA SI STATISTICA MEDICALA - 18 POSTURI	Sef serviciu	S	II	1
2		Analist	S	II	1
3		Economist	S	IA	2
4		Referent de specialitate	S	II	2
5		Inginer de sistem	S	IA	1
6		Operator	M	I	4
7		Registrator medical	M		1
8		Registrator medical	M	principal	2
9		Statistician medical	M	principal	1
10	Statistician medical	M		3	
1	<b>SERVICIUL ADMINISTRATIV - 31 POSTURI</b>				
2	COMPARTIMENT FUNCTIONARI ADMINISTRATIVI – 12 POSTURI	Sef serviciu	S	II	1
3		Inginer	S	IA	1
4		Inginer	S	I	1
5		Preot	S	I	1
6		Functionar	M		1
7		Referent	M	IA	1
8		Muncitor necalificat	G	I	3
9		Muncitor calificat (telefonist)	G	II	2
10		Muncitor calificat (telefonist)	G	III	1
11	Muncitor calificat (zidar)	G	IV	1	
12	SPALATORIA SPITAL - 11 POSTURI				
13	Muncitor calificat (lenjereasa)	G	IV	1	
14	Spalatoreasa	G		9	
15	Muncitor calificat (lenjereasa)	G	III	1	
16	ECHIPA DE REPARATII - 6 POSTURI				
17	Muncitor calificat (sudor)	G	II	1	
18	Muncitor calific. (lacatus mecanic)	G	I	3	
19	Muncitor calificat (zidar/zugrav)	G	I	1	
20	Muncitor calific. (electromecanic)	G	I	1	
21	ECHIPA DE DESERVIRE A LIFTURILOR - 1 POSTURI				
22	Muncitor calificat (liftier)	G	II	1	
1	<b>SERVICIUL INTRETINERE – 21 POSTURI</b>				
2	Sef serviciu		S	II	1
3	Muncitor calificat (fochist)		G	I	5
4	Muncitor calificat (fochist)		G	IV	1
5	Muncitor calificat (fochist)		G	II	1
6	Muncitor calificat (instalator)		G	I	6
7	Muncitor calific. (fochist )		G	IV	1
8	Muncitor calific. (instalator gaze)		G	I	1
9	ECHIPA DE ELECTRICIENI - 5 POSTURI				
10	Muncitor calificat (electrician)		G	I	5

NR. TOTAL FUNCȚII CONTRACTUALE DE CONDUCERE	61
NR. TOTAL FUNCȚII CONTRACTUALE DE EXECUȚIE	1344
<b>NR. TOTAL FUNCȚII ÎN INSTITUȚIE</b>	<b>1405</b>